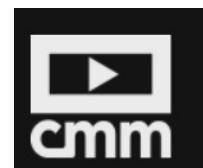




## INFORMACION Y CONTROL DE PUBLICACIONES, S.A.

Velázquez, 46, 1º Drcha - Tel. 91 435 00 32 Fax 91 435 96 05 - 28001 - MADRID  
 Entença, 218 Entr. 7 - Tel 93 439 24 18 Fax 93 419 25 34 - 08029 - BARCELONA

**Título:** CMMPLAY.ES  
**URL Primaria:** https://www.cmmplay.es/  
**Editor:** Ente Público RadioTelevisión de Castilla-La Mancha  
**Domicilio:** Río de Guadalmena, 6  
**Ciudad:** 45007 TOLEDO  
**Teléfono:** 925288604  
**Fax:**  
**E-mail:**  
**Clasificación:** Noticias e Información  
**Sub-Clasificación:** Noticias globales y actualidad



### 1. Cifras totales y promedios (Nacional e Internacional)

MES - AÑO	NAVEGADORES UNICOS	VISITAS	PAGINAS
Junio - 2021	14.382	21.637	45.500
<b>PROMEDIO DIARIO</b>	<b>603</b>	<b>721</b>	<b>1.517</b>
<b>PROMEDIO LUNES-VIERNES</b>	<b>575</b>	<b>672</b>	<b>1.323</b>
<b>PROMEDIO SABADO-DOMINGO</b>	<b>681</b>	<b>857</b>	<b>2.048</b>
<b>PAGINAS / VISITAS</b>	<b>2,10</b>		
<b>DURACION MEDIA VISITAS</b>	<b>0:04:58</b>		
<b>DURACION MEDIA PAGINAS</b>	<b>0:04:09</b>		

### 2. Secciones (Nacional e Internacional)

	PAGINAS	%
<b>HOME</b>	9.796	21.53 %
<b>RESTO</b>	35.704	78.47 %

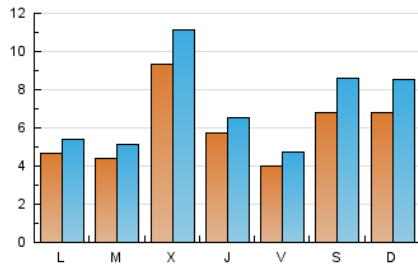
### 3. Por día del mes (Nacional e Internacional)

Día	N. únicos	Visitas	Páginas	Día	N. únicos	Visitas	Páginas	Día	N. únicos	Visitas	Páginas
1	735	893	1.954	11	367	421	743	21	362	408	668
2	539	678	1.622	12	1.175	1.523	4.504	22	280	327	535
3	531	627	1.268	13	591	694	1.222	23	276	335	607
4	429	529	1.035	14	417	478	889	24	303	347	582
5	826	1.087	2.611	15	270	309	595	25	258	303	654
6	1.225	1.718	4.619	16	1.764	2.056	4.537	26	345	410	853
7	571	688	1.603	17	1.064	1.192	2.210	27	443	480	781
8	509	561	1.067	18	550	632	1.084	28	527	587	1.091
9	620	697	1.141	19	374	416	735	29	394	465	1.163
10	395	458	855	20	465	524	1.061	30	1.481	1.794	3.211

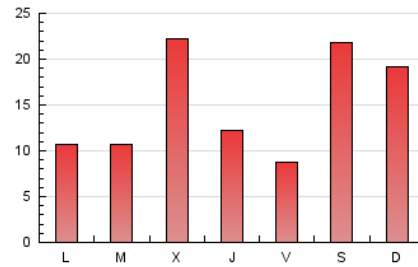
4. Gráficas (Nacional e Internacional)

4.1 Por día de la semana (promedio)

N. únicos / Visitas (x 100)



Páginas (x 100)

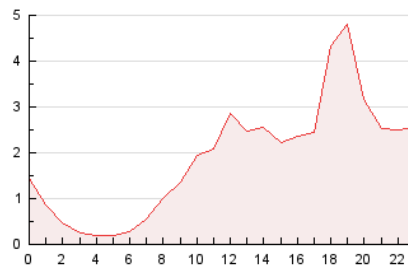


4.2 Por franja horaria (promedio)

Visitas (x 1000)

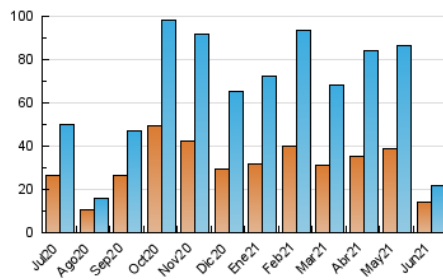


Páginas (x 1000)

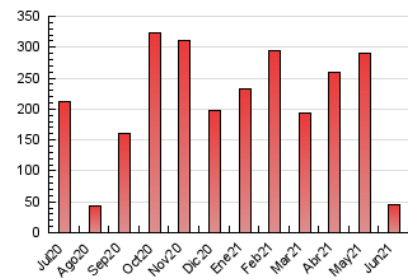


4.3 Por meses

N. únicos / Visitas (x 1000)



Páginas (x 1000)



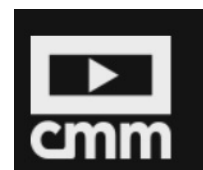


## INFORMACION Y CONTROL DE PUBLICACIONES, S.A.

Velázquez, 46, 1º Drcha - Tel. 91 435 00 32 Fax 91 435 96 05 - 28001 - MADRID  
 Entença, 218 Entr. 7 - Tel 93 439 24 18 Fax 93 419 25 34 - 08029 - BARCELONA

### Anexo - Tráfico Nacional

**Título:** CMMPLAY.ES  
**URL Primaria:** https://www.cmmplay.es/  
**Editor:** Ente Público RadioTelevisión de Castilla-La Mancha  
**Domicilio:** Río de Guadalmena, 6  
**Ciudad:** 45007 TOLEDO  
**Teléfono:** 925288604  
**Fax:**  
**E-mail:**  
**Clasificación:** Noticias e Información  
**Sub-Clasificación:** Noticias globales y actualidad



#### 1. Cifras totales y promedios (Nacional)

MES - AÑO	NAVEGADORES UNICOS	VISITAS	PAGINAS
Junio - 2021	12.314	19.344	41.966
<b>PROMEDIO DIARIO</b>	<b>530</b>	<b>645</b>	<b>1.399</b>
<b>PROMEDIO LUNES-VIERNES</b>	<b>504</b>	<b>599</b>	<b>1.215</b>
<b>PROMEDIO SABADO-DOMINGO</b>	<b>602</b>	<b>771</b>	<b>1.905</b>
<b>PAGINAS / VISITAS</b>	<b>2,17</b>		
<b>DURACION MEDIA VISITAS</b>	<b>0:05:23</b>		
<b>DURACION MEDIA PAGINAS</b>	<b>0:04:14</b>		

#### 2. Secciones (Nacional)

	PAGINAS	%
<b>HOME</b>	8.220	19.59 %
<b>RESTO</b>	33.746	80.41 %

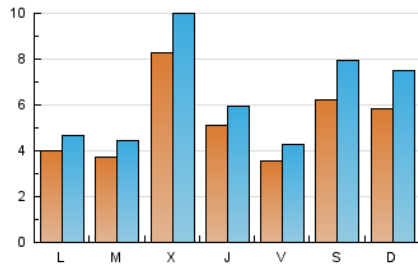
#### 3. Por día del mes (Nacional)

Día	N. únicos	Visitas	Páginas	Día	N. únicos	Visitas	Páginas	Día	N. únicos	Visitas	Páginas
1	676	830	1.873	11	331	384	682	21	265	303	490
2	474	609	1.525	12	1.111	1.442	4.332	22	230	274	442
3	475	567	1.180	13	539	642	1.139	23	200	258	489
4	385	484	971	14	371	431	827	24	224	266	473
5	759	1.009	2.496	15	227	266	535	25	219	264	594
6	1.135	1.607	4.341	16	1.702	1.991	4.409	26	282	347	760
7	518	630	1.519	17	1.012	1.139	2.121	27	284	317	583
8	399	450	915	18	498	578	988	28	449	507	987
9	387	455	835	19	331	371	662	29	333	400	1.045
10	338	400	780	20	378	435	923	30	1.381	1.688	3.050

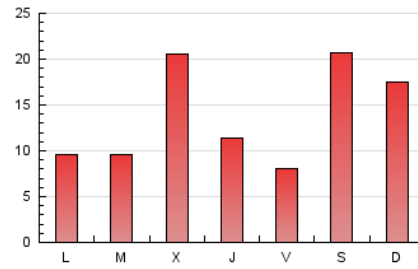
4. Gráficas (Nacional)

4.1 Por día de la semana (promedio)

N. únicos / Visitas (x 100)

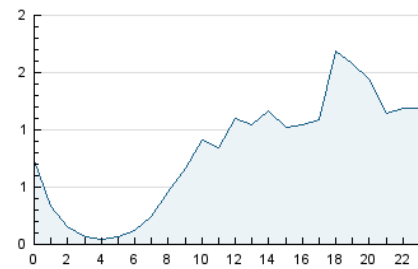


Páginas (x 100)

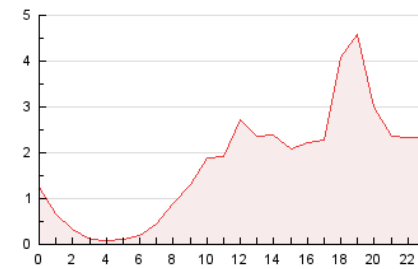


4.2 Por franja horaria (promedio)

Visitas (x 1000)

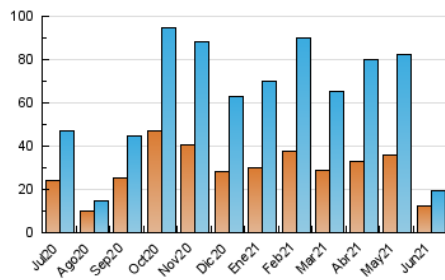


Páginas (x 1000)

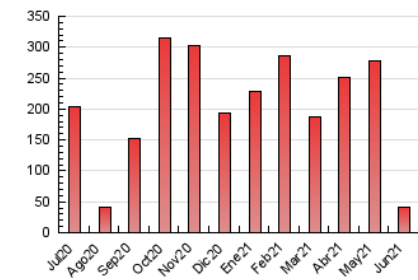


4.3 Por meses

N. únicos / Visitas (x 1000)



Páginas (x 1000)



## 5. Observaciones

Este Medio Electrónico de Comunicación ha sido medido por la herramienta Google Analytics de Google

## 6. Definiciones básicas (Para más información ver Normas Técnicas para el Control de los Medios Electrónicos de Comunicación)

### Página Vista:

Conjunto de ficheros enviado a un usuario como resultado de una petición del mismo recibida por el servidor. Cuando la página está formada por varios marcos (frames), el conjunto de los mismos tendrá, a efectos de cómputo, la consideración de una página unitaria.

### Visita:

Una secuencia ininterrumpida de páginas servidas a un usuario válido. Si dicho usuario no realiza peticiones de páginas en un periodo de tiempo (30 min) la siguiente petición constituirá el inicio de una nueva visita.

### Navegador Único:

Total de combinaciones únicas de una dirección IP y un identificador adicional. Los medios pueden utilizar cookies o el Identificador de Alta de registro.

### Duración Página Vista:

Tiempo acumulado en segundos de todas las páginas vistas (en visitas de dos o más páginas vistas), dividido por el número total de páginas vistas.

### Duración Visita:

Tiempo en segundos de todas las visitas de dos o más páginas vistas, dividido por el número total de visitas de dos o más páginas vistas.

### Tráfico nacional:

Audiencia/difusión correspondiente a España medida en base a los datos de las direcciones IP registradas por el sistema de medición.

## 7. Opinión

De OJDinteractiva, la división de INFORMACIÓN Y CONTROL DE PUBLICACIONES S.A.:

Hemos examinado la información facilitada por el editor del medio electrónico para el periodo que comprende la presente certificación.

Nuestro examen se ha realizado de acuerdo con las normas y procedimientos establecidos en las Normas Técnicas para el Control de los Medios Electrónicos de Comunicación.

En nuestra opinión, la presente acta presenta razonablemente la difusión/audiencia registrada por este medio electrónico.

### ADVERTENCIA:

El trabajo de OJDinteractiva, la división de INFORMACIÓN Y CONTROL DE PUBLICACIONES S.A (INTROL) se limita a la realización de pruebas para la revisión de los datos de recuento suministrados por el editor con la finalidad de expresar una opinión sobre la razonabilidad de dichos datos de acuerdo con las Normas Técnicas para el control de los MEC.

Por tanto, INTROL no acepta responsabilidad alguna por las inexactitudes o errores que puedan existir en los datos de recuento. Tampoco acepta ninguna responsabilidad por la falsedad en los datos de recuento recibidos del editor, ni por otros datos de medición que no están incluidos en el análisis.

Julio - 2021

OJDinteractiva