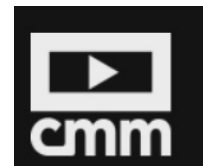




INFORMACION Y CONTROL DE PUBLICACIONES, S.A.

Velázquez, 46, 1º Drcha - Tel. 91 435 00 32 Fax 91 435 96 05 - 28001 - MADRID
 Entença, 218 Entr. 7 - Tel 93 439 24 18 Fax 93 419 25 34 - 08029 - BARCELONA

Título: CMMPLAY.ES
URL Primaria: https://www.cmmplay.es/
Editor: Ente Público RadioTelevisión de Castilla-La Mancha
Domicilio: Río de Guadalmena, 6
Ciudad: 45007 TOLEDO
Teléfono: 925288604
Fax:
E-mail:
Clasificación: Noticias e Información
Sub-Clasificación: Noticias globales y actualidad



1. Cifras totales y promedios (Nacional e Internacional)

MES - AÑO	NAVEGADORES UNICOS	VISITAS	PAGINAS
Mayo - 2020	6.781	9.691	21.418
PROMEDIO DIARIO	268	313	691
PROMEDIO LUNES-VIERNES	290	341	774
PROMEDIO SABADO-DOMINGO	222	254	516
PAGINAS / VISITAS	2,21		
DURACION MEDIA VISITAS	0:04:36		
DURACION MEDIA PAGINAS	0:03:32		

2. Secciones (Nacional e Internacional)

	PAGINAS	%
HOME	2.521	11.77 %
RESTO	18.897	88.23 %

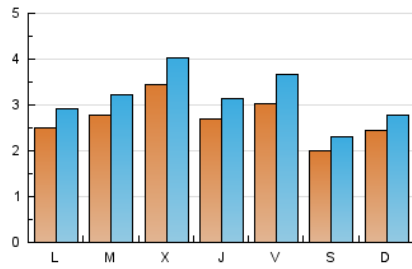
3. Por día del mes (Nacional e Internacional)

Día	N. únicos	Visitas	Páginas	Día	N. únicos	Visitas	Páginas	Día	N. únicos	Visitas	Páginas
1	314	395	1.062	11	260	301	555	21	248	284	658
2	262	313	752	12	300	352	769	22	249	277	658
3	259	299	623	13	410	478	843	23	137	153	268
4	270	326	684	14	285	321	608	24	200	217	341
5	289	339	721	15	471	601	2.638	25	244	270	651
6	472	529	910	16	193	217	555	26	226	263	509
7	338	396	780	17	148	174	358	27	268	343	693
8	297	362	637	18	225	266	765	28	209	250	502
9	231	267	508	19	295	337	757	29	188	206	374
10	318	361	749	20	231	259	482	30	181	202	414
								31	293	333	594

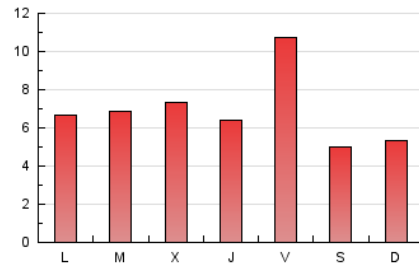
4. Gráficas (Nacional e Internacional)

4.1 Por día de la semana (promedio)

N. únicos / Visitas (x 100)

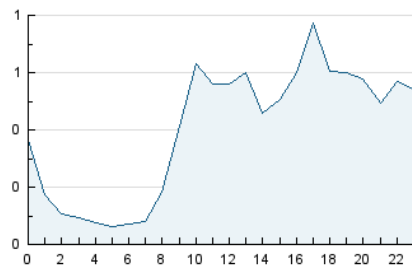


Páginas (x 100)

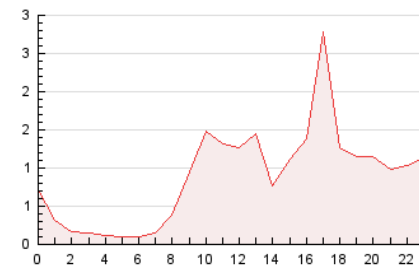


4.2 Por franja horaria (promedio)

Visitas (x 1000)

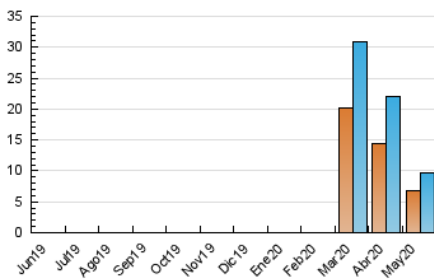


Páginas (x 1000)

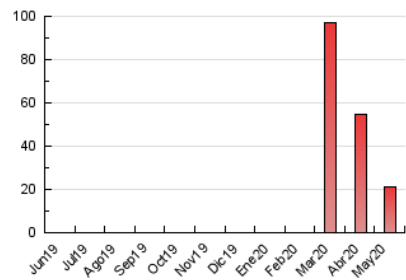


4.3 Por meses

N. únicos / Visitas (x 1000)



Páginas (x 1000)



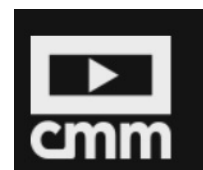


INFORMACION Y CONTROL DE PUBLICACIONES, S.A.

Velázquez, 46, 1º Drcha - Tel. 91 435 00 32 Fax 91 435 96 05 - 28001 - MADRID
 Entença, 218 Entr. 7 - Tel 93 439 24 18 Fax 93 419 25 34 - 08029 - BARCELONA

Anexo - Tráfico Nacional

Título: CMMPLAY.ES
URL Primaria: https://www.cmmplay.es/
Editor: Ente Público RadioTelevisión de Castilla-La Mancha
Domicilio: Río de Guadalmena, 6
Ciudad: 45007 TOLEDO
Teléfono: 925288604
Fax:
E-mail:
Clasificación: Noticias e Información
Sub-Clasificación: Noticias globales y actualidad



1. Cifras totales y promedios (Nacional)

MES - AÑO	NAVEGADORES UNICOS	VISITAS	PAGINAS
Mayo - 2020	5.623	8.514	19.759
PROMEDIO DIARIO	232	275	637
PROMEDIO LUNES-VIERNES	252	300	716
PROMEDIO SABADO-DOMINGO	192	222	473
PAGINAS / VISITAS	2,32		
DURACION MEDIA VISITAS	0:04:56		
DURACION MEDIA PAGINAS	0:03:29		

2. Secciones (Nacional)

	PAGINAS	%
HOME	2.383	12.06 %
RESTO	17.376	87.94 %

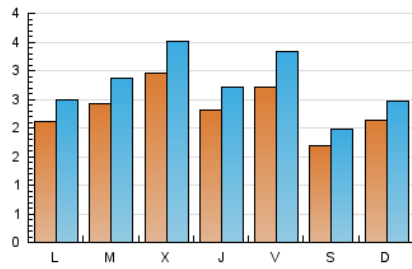
3. Por día del mes (Nacional)

Día	N. únicos	Visitas	Páginas	Día	N. únicos	Visitas	Páginas	Día	N. únicos	Visitas	Páginas
1	285	360	1.013	11	228	266	522	21	218	253	617
2	234	285	704	12	273	324	729	22	212	240	592
3	218	258	567	13	347	415	770	23	107	123	236
4	230	284	639	14	244	279	554	24	167	184	293
5	241	289	665	15	445	574	2.592	25	203	225	572
6	408	461	814	16	169	190	513	26	196	226	454
7	282	335	689	17	133	159	343	27	233	305	637
8	255	310	557	18	187	225	687	28	178	215	436
9	192	225	458	19	263	304	721	29	162	180	331
10	285	328	716	20	195	223	440	30	149	169	375
								31	265	300	523

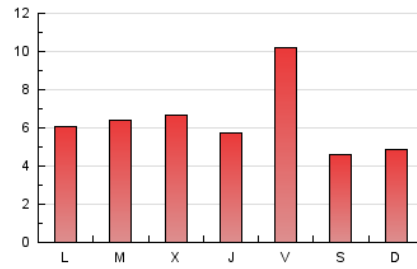
4. Gráficas (Nacional)

4.1 Por día de la semana (promedio)

N. únicos / Visitas (x 100)

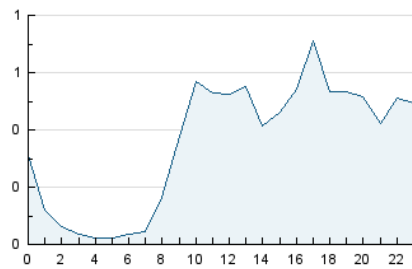


Páginas (x 100)

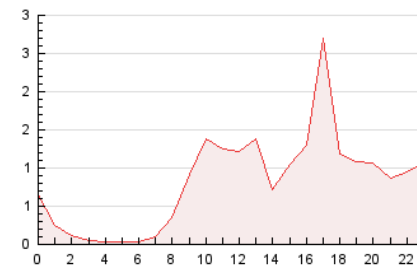


4.2 Por franja horaria (promedio)

Visitas (x 1000)

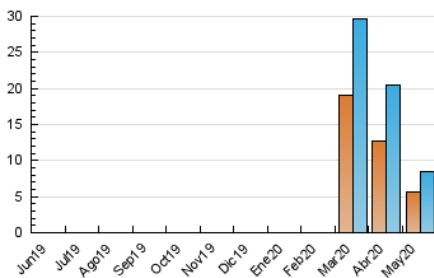


Páginas (x 1000)

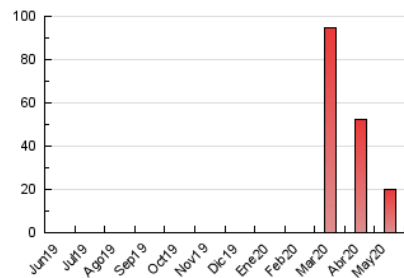


4.3 Por meses

N. únicos / Visitas (x 1000)



Páginas (x 1000)



5. Observaciones

Este Medio Electrónico de Comunicación ha sido medido por la herramienta Google Analytics de Google

6. Definiciones básicas (Para más información ver Normas Técnicas para el Control de los Medios Electrónicos de Comunicación)

Página Vista:

Conjunto de ficheros enviado a un usuario como resultado de una petición del mismo recibida por el servidor. Cuando la página está formada por varios marcos (frames), el conjunto de los mismos tendrá, a efectos de cómputo, la consideración de una página unitaria.

Visita:

Una secuencia ininterrumpida de páginas servidas a un usuario válido. Si dicho usuario no realiza peticiones de páginas en un periodo de tiempo (30 min) la siguiente petición constituirá el inicio de una nueva visita.

Navegador Único:

Total de combinaciones únicas de una dirección IP y un identificador adicional. Los medios pueden utilizar cookies o el Identificador de Alta de registro.

Duración Página Vista:

Tiempo acumulado en segundos de todas las páginas vistas (en visitas de dos o más páginas vistas), dividido por el número total de páginas vistas.

Duración Visita:

Tiempo en segundos de todas las visitas de dos o más páginas vistas, dividido por el número total de visitas de dos o más páginas vistas.

Tráfico nacional:

Audiencia/difusión correspondiente a España medida en base a los datos de las direcciones IP registradas por el sistema de medición.

7. Opinión

De OJDinteractiva, la división de INFORMACIÓN Y CONTROL DE PUBLICACIONES S.A.:

Hemos examinado la información facilitada por el editor del medio electrónico para el periodo que comprende la presente certificación.

Nuestro examen se ha realizado de acuerdo con las normas y procedimientos establecidos en las Normas Técnicas para el Control de los Medios Electrónicos de Comunicación.

En nuestra opinión, la presente acta presenta razonablemente la difusión/audiencia registrada por este medio electrónico.

ADVERTENCIA:

El trabajo de OJDinteractiva, la división de INFORMACIÓN Y CONTROL DE PUBLICACIONES S.A (INTROL) se limita a la realización de pruebas para la revisión de los datos de recuento suministrados por el editor con la finalidad de expresar una opinión sobre la razonabilidad de dichos datos de acuerdo con las Normas Técnicas para el control de los MEC.

Por tanto, INTROL no acepta responsabilidad alguna por las inexactitudes o errores que puedan existir en los datos de recuento. Tampoco acepta ninguna responsabilidad por la falsedad en los datos de recuento recibidos del editor, ni por otros datos de medición que no están incluidos en el análisis.

Junio - 2020

OJDinteractiva