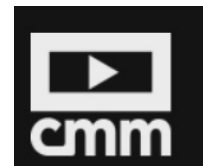




## INFORMACION Y CONTROL DE PUBLICACIONES, S.A.

Velázquez, 46, 1º Drcha - Tel. 91 435 00 32 Fax 91 435 96 05 - 28001 - MADRID  
Av. Diagonal 497, 5a planta - Tel 93 439 24 18 Fax 93 419 25 34 - 08029 - BARCELONA

**Título:** CMMPLAY.ES  
**URL Primaria:** https://www.cmmplay.es/  
**Editor:** Ente Público RadioTelevisión de Castilla-La Mancha  
**Domicilio:** Río de Guadalmena, 6  
**Ciudad:** 45007 TOLEDO  
**Teléfono:** 925288604  
**Fax:**  
**E-mail:**  
**Clasificación:** Noticias e Información  
**Sub-Clasificación:** Noticias globales y actualidad



### 1. Cifras totales y promedios (Nacional e Internacional)

MES - AÑO	NAVEGADORES UNICOS	VISITAS	PAGINAS
Abril - 2022	34.377	66.308	200.877
<b>PROMEDIO DIARIO</b>	<b>1.598</b>	<b>2.210</b>	<b>6.696</b>
<b>PROMEDIO LUNES-VIERNES</b>	886	1.056	2.573
<b>PROMEDIO SABADO-DOMINGO</b>	3.259	4.904	16.317
<b>PAGINAS / VISITAS</b>	3,03		
<b>DURACION MEDIA VISITAS</b>	0:07:12		
<b>DURACION MEDIA PAGINAS</b>	0:03:11		

### 2. Secciones (Nacional e Internacional)

	PAGINAS	%
<b>HOME</b>	38.208	19.02 %
<b>RESTO</b>	162.669	80.98 %

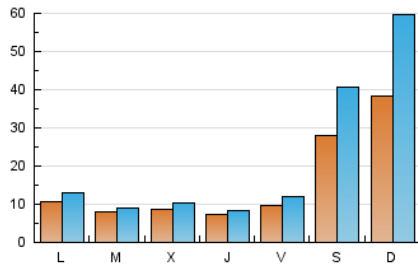
### 3. Por día del mes (Nacional e Internacional)

Día	N. únicos	Visitas	Páginas	Día	N. únicos	Visitas	Páginas	Día	N. únicos	Visitas	Páginas
1	859	1.059	2.885	11	1.096	1.365	3.404	21	1.059	1.253	2.338
2	1.827	2.385	6.705	12	573	683	1.479	22	1.216	1.479	4.202
3	4.690	7.814	25.245	13	549	604	1.278	23	4.390	6.676	25.117
4	1.142	1.414	3.911	14	527	574	1.142	24	4.062	5.937	17.588
5	703	832	1.832	15	743	858	2.092	25	1.121	1.319	3.055
6	600	680	1.690	16	2.125	2.957	9.880	26	1.243	1.356	2.500
7	572	696	1.540	17	3.113	4.813	16.449	27	936	1.043	2.113
8	665	785	1.626	18	894	1.041	2.353	28	728	839	1.963
9	1.945	2.631	7.806	19	634	741	1.512	29	1.340	1.742	5.681
10	3.499	5.295	18.652	20	1.412	1.806	5.432	30	3.678	5.631	19.407

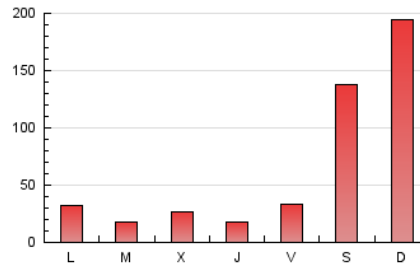
4. Gráficas (Nacional e Internacional)

4.1 Por día de la semana (promedio)

N. únicos / Visitas (x 100)

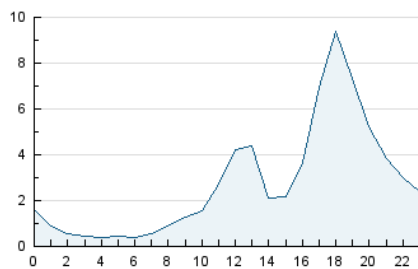


Páginas (x 100)

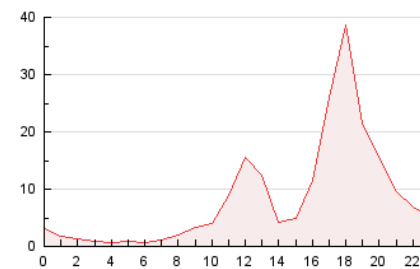


4.2 Por franja horaria (promedio)

Visitas\_ (x 1000)

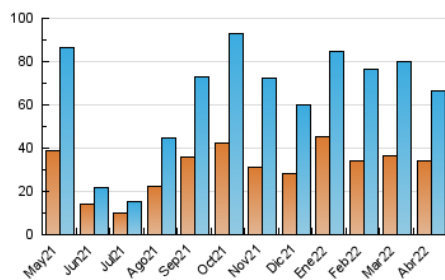


Páginas (x 1000)

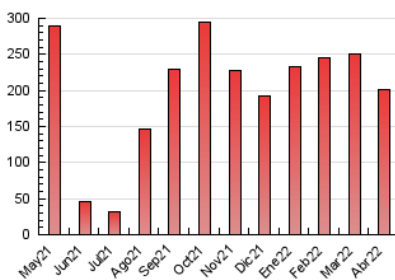


4.3 Por meses

N. únicos / Visitas (x 1000)



Páginas (x 1000)



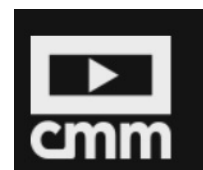


## INFORMACION Y CONTROL DE PUBLICACIONES, S.A.

Velázquez, 46, 1º Drcha - Tel. 91 435 00 32 Fax 91 435 96 05 - 28001 - MADRID  
Av. Diagonal 497, 5a planta - Tel 93 439 24 18 Fax 93 419 25 34 - 08029 - BARCELONA

### Anexo - Tráfico Nacional

**Título:** CMMPLAY.ES  
**URL Primaria:** https://www.cmmplay.es/  
**Editor:** Ente Público RadioTelevisión de Castilla-La Mancha  
**Domicilio:** Río de Guadalmena, 6  
**Ciudad:** 45007 TOLEDO  
**Teléfono:** 925288604  
**Fax:**  
**E-mail:**  
**Clasificación:** Noticias e Información  
**Sub-Clasificación:** Noticias globales y actualidad



#### 1. Cifras totales y promedios (Nacional)

MES - AÑO	NAVEGADORES UNICOS	VISITAS	PAGINAS
Abril - 2022	28.091	59.327	186.758
<b>PROMEDIO DIARIO</b>	<b>1.383</b>	<b>1.978</b>	<b>6.225</b>
<b>PROMEDIO LUNES-VIERNES</b>	690	850	2.209
<b>PROMEDIO SABADO-DOMINGO</b>	3.000	4.608	15.597
<b>PAGINAS / VISITAS</b>	3,15		
<b>DURACION MEDIA VISITAS</b>	0:07:48		
<b>DURACION MEDIA PAGINAS</b>	0:03:15		

#### 2. Secciones (Nacional)

	PAGINAS	%
<b>HOME</b>	31.052	16.63 %
<b>RESTO</b>	155.706	83.37 %

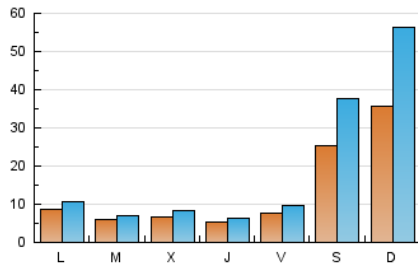
#### 3. Por día del mes (Nacional)

Día	N. únicos	Visitas	Páginas	Día	N. únicos	Visitas	Páginas	Día	N. únicos	Visitas	Páginas
1	752	941	2.635	11	971	1.227	3.175	21	846	1.029	1.987
2	1.644	2.184	6.187	12	494	597	1.310	22	1.002	1.255	3.777
3	4.492	7.570	24.591	13	404	453	996	23	4.125	6.351	23.997
4	1.026	1.283	3.619	14	400	444	930	24	3.772	5.607	16.884
5	569	685	1.529	15	558	667	1.743	25	901	1.096	2.672
6	492	566	1.487	16	1.943	2.763	9.522	26	844	948	1.846
7	396	506	1.210	17	2.742	4.406	15.602	27	618	711	1.521
8	439	549	1.216	18	574	706	1.796	28	482	585	1.517
9	1.697	2.371	7.349	19	427	521	1.130	29	1.102	1.500	5.257
10	3.247	4.995	17.891	20	1.201	1.582	5.028	30	3.334	5.229	18.354

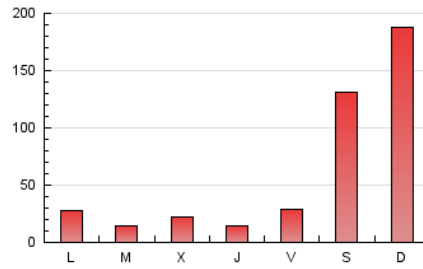
4. Gráficas (Nacional)

4.1 Por día de la semana (promedio)

N. únicos / Visitas (x 100)

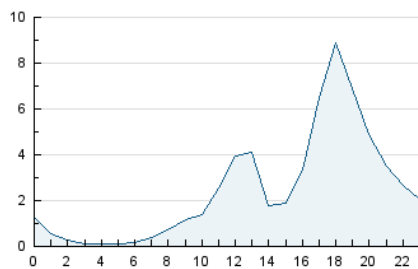


Páginas (x 100)

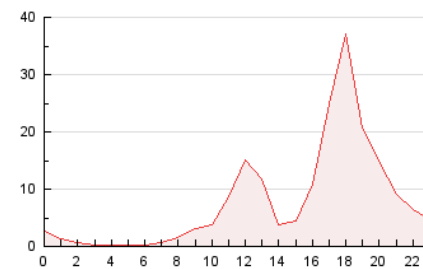


4.2 Por franja horaria (promedio)

Visitas\_ (x 1000)

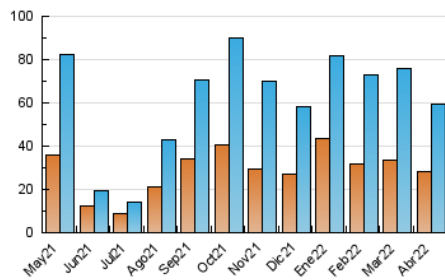


Páginas (x 1000)

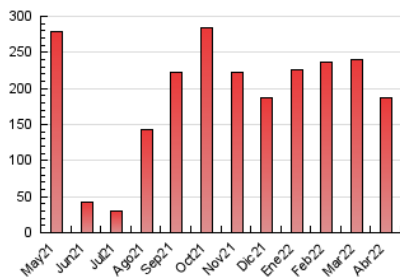


4.3 Por meses

N. únicos / Visitas (x 1000)



Páginas (x 1000)



## 5. Observaciones

Este Medio Electrónico de Comunicación ha sido medido por la herramienta Google Analytics de Google

## 6. Definiciones básicas (Para más información ver Normas Técnicas para el Control de los Medios Electrónicos de Comunicación)

### Página Vista:

Conjunto de ficheros enviado a un usuario como resultado de una petición del mismo recibida por el servidor. Cuando la página está formada por varios marcos (frames), el conjunto de los mismos tendrá, a efectos de cómputo, la consideración de una página unitaria.

### Visita:

Una secuencia ininterrumpida de páginas servidas a un usuario válido. Si dicho usuario no realiza peticiones de páginas en un periodo de tiempo (30 min) la siguiente petición constituirá el inicio de una nueva visita.

### Navegador Único:

Total de combinaciones únicas de una dirección IP y un identificador adicional. Los medios pueden utilizar cookies o el Identificador de Alta de registro.

### Duración Página Vista:

Tiempo acumulado en segundos de todas las páginas vistas (en visitas de dos o más páginas vistas), dividido por el número total de páginas vistas.

### Duración Visita:

Tiempo en segundos de todas las visitas de dos o más páginas vistas, dividido por el número total de visitas de dos o más páginas vistas.

### Tráfico nacional:

Audiencia/difusión correspondiente a España medida en base a los datos de las direcciones IP registradas por el sistema de medición.

## 7. Opinión

De OJDinteractiva, la división de INFORMACIÓN Y CONTROL DE PUBLICACIONES S.A.:

Hemos examinado la información facilitada por el editor del medio electrónico para el periodo que comprende la presente certificación.

Nuestro examen se ha realizado de acuerdo con las normas y procedimientos establecidos en las Normas Técnicas para el Control de los Medios Electrónicos de Comunicación.

En nuestra opinión, la presente acta presenta razonablemente la difusión/audiencia registrada por este medio electrónico.

### ADVERTENCIA:

El trabajo de OJDinteractiva, la división de INFORMACIÓN Y CONTROL DE PUBLICACIONES S.A (INTROL) se limita a la realización de pruebas para la revisión de los datos de recuento suministrados por el editor con la finalidad de expresar una opinión sobre la razonabilidad de dichos datos de acuerdo con las Normas Técnicas para el control de los MEC. Por tanto, INTROL no acepta responsabilidad alguna por las inexactitudes o errores que puedan existir en los datos de recuento. Tampoco acepta ninguna responsabilidad por la falsedad en los datos de recuento recibidos del editor, ni por otros datos de medición que no están incluidos en el análisis.

Mayo - 2022

OJDinteractiva