



## INFORMACION Y CONTROL DE PUBLICACIONES, S.A.

Velázquez, 46, 1ª Drcha - Tel. 91 435 00 32 Fax 91 435 96 05 - 28001 - MADRID  
Av. Diagonal 497, 5a planta - Tel 93 439 24 18 Fax 93 419 25 34 - 08029 - BARCELONA

**Título:** PALENCIAENLARED.ES  
**URL Primaria:** https://www.palenciaenlared.es  
**Editor:** Espacios en la red S.L.  
**Domicilio:** Calle Mayor Antigua, 72 bajos  
**Ciudad:** 34005 PALENCIA  
**Teléfono:**  
**Fax:**  
**E-mail:**  
**Clasificación:** Noticias e Información  
**Sub-Clasificación:** Noticias globales y actualidad



### 1. Cifras totales y promedios (Nacional e Internacional)

MES - AÑO	NAVEGADORES UNICOS	VISITAS	PAGINAS
Diciembre - 2025	158.737	337.795	411.430
<b>PROMEDIO DIARIO</b>	<b>9.580</b>	<b>11.223</b>	<b>13.272</b>
<b>PROMEDIO LUNES-VIERNES</b>	8.316	9.715	11.688
<b>PROMEDIO SABADO-DOMINGO</b>	13.217	15.559	17.826
<b>PAGINAS / VISITAS</b>	1,18		
<b>DURACION MEDIA VISITAS</b>	0:01:04		
<b>TIEMPO INTERACCIÓN MEDIO</b>	0:00:47		

### 2. Secciones (Nacional e Internacional)

	PAGINAS	%
<b>HOME</b>	29.415	7.15 %
<b>RESTO</b>	382.015	92.85 %

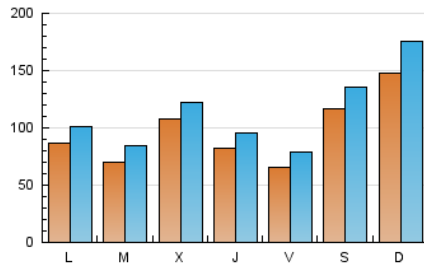
### 3. Por día del mes (Nacional e Internacional)

Día	N. únicos	Visitas	Páginas	Día	N. únicos	Visitas	Páginas	Día	N. únicos	Visitas	Páginas
1	7.221	8.389	11.431	11	5.837	6.846	8.416	21	24.133	27.718	30.900
2	7.192	8.112	11.916	12	3.537	4.388	5.779	22	15.129	17.130	19.555
3	6.605	7.552	10.133	13	3.737	4.472	5.507	23	8.061	9.907	11.774
4	7.899	9.055	11.561	14	9.004	10.630	12.171	24	4.811	5.823	6.893
5	6.443	7.526	9.119	15	5.208	6.309	7.897	25	8.300	10.201	11.961
6	6.412	7.460	8.812	16	6.133	7.714	9.560	26	7.017	8.680	10.515
7	7.524	8.505	10.040	17	7.181	8.314	10.276	27	11.633	14.289	16.953
8	4.238	5.210	6.179	18	10.959	12.211	14.427	28	18.579	23.246	26.947
9	6.541	8.126	9.825	19	9.124	10.805	12.485	29	11.578	13.507	15.876
10	26.516	28.838	31.175	20	24.711	28.149	31.275	30	6.988	8.401	9.962
								31	8.744	10.411	12.110

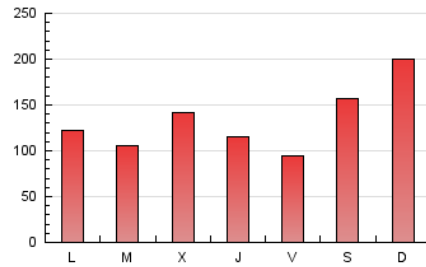
#### 4. Gráficas (Nacional e Internacional)

##### 4.1 Por día de la semana (promedio)

N. únicos / Visitas (x 100)

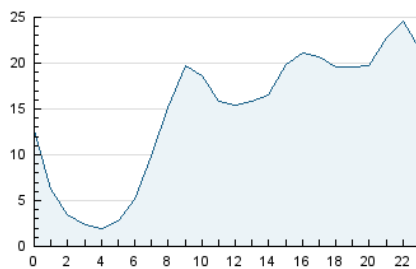


Páginas (x 100)

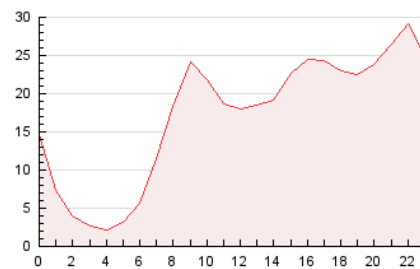


##### 4.2 Por franja horaria (promedio)

Visitas\_ (x 1000)

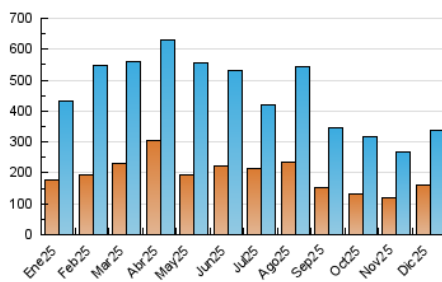


Páginas (x 1000)

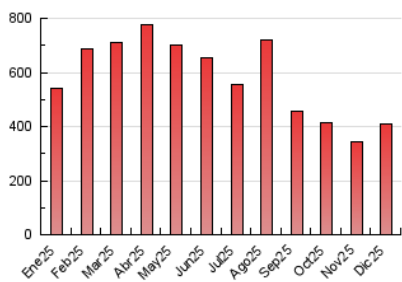


##### 4.3 Por meses

N. únicos / Visitas (x 1000)



Páginas (x 1000)





## INFORMACION Y CONTROL DE PUBLICACIONES, S.A.

Velázquez, 46, 1ª Drcha - Tel. 91 435 00 32 Fax 91 435 96 05 - 28001 - MADRID  
Av. Diagonal 497, 5a planta - Tel 93 439 24 18 Fax 93 419 25 34 - 08029 - BARCELONA

### Anexo - Tráfico Nacional

**Título:** PALENCIAENLARED.ES  
**URL Primaria:** https://www.palenciaenlared.es  
**Editor:** Espacios en la red S.L.  
**Domicilio:** Calle Mayor Antigua, 72 bajos  
**Ciudad:** 34005 PALENCIA  
**Teléfono:**  
**Fax:**  
**E-mail:**  
**Clasificación:** Noticias e Información  
**Sub-Clasificación:** Noticias globales y actualidad



#### 1. Cifras totales y promedios (Nacional)

MES - AÑO	NAVEGADORES UNICOS	VISITAS	PAGINAS
Diciembre - 2025	156.863	336.593	408.792
<b>PROMEDIO DIARIO</b>	<b>9.512</b>	<b>11.152</b>	<b>13.187</b>
<b>PROMEDIO LUNES-VIERNES</b>	8.244	9.640	11.599
<b>PROMEDIO SABADO-DOMINGO</b>	13.158	15.499	17.752
<b>PAGINAS / VISITAS</b>	1,18		
<b>DURACION MEDIA VISITAS</b>	0:01:04		
<b>TIEMPO INTERACCIÓN MEDIO</b>	0:00:47		

#### 2. Secciones (Nacional)

	PAGINAS	%
<b>HOME</b>	29.142	7.13 %
<b>RESTO</b>	379.650	92.87 %

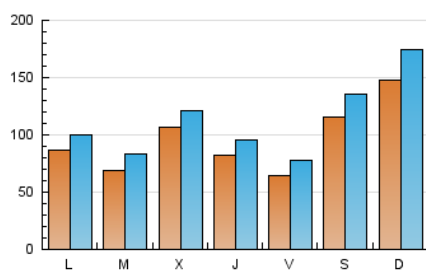
#### 3. Por día del mes (Nacional)

Día	N. únicos	Visitas	Páginas	Día	N. únicos	Visitas	Páginas	Día	N. únicos	Visitas	Páginas
1	7.186	8.337	11.372	11	5.782	6.779	8.350	21	24.086	27.683	30.824
2	7.144	8.082	11.855	12	3.493	4.326	5.720	22	15.085	17.042	19.477
3	6.551	7.512	10.067	13	3.696	4.422	5.453	23	8.030	9.863	11.730
4	7.837	8.987	11.488	14	8.954	10.560	12.101	24	4.781	5.787	6.857
5	6.381	7.472	9.043	15	5.131	6.231	7.807	25	8.260	10.156	11.912
6	6.362	7.416	8.754	16	6.029	7.637	9.434	26	6.959	8.617	10.443
7	7.447	8.442	9.946	17	7.097	8.239	10.184	27	11.558	14.183	16.871
8	4.189	5.135	6.124	18	10.854	12.117	14.328	28	18.494	23.172	26.858
9	6.415	7.974	9.647	19	9.039	10.690	12.368	29	11.532	13.454	15.811
10	26.182	28.582	30.808	20	24.670	28.112	31.205	30	6.941	8.338	9.907
								31	8.710	10.359	12.048

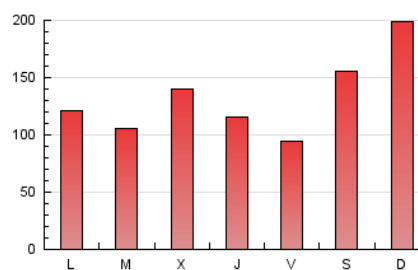
#### 4. Gráficas (Nacional)

##### 4.1 Por día de la semana (promedio)

N. únicos / Visitas (x 100)

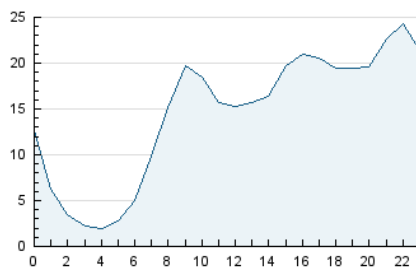


Páginas (x 100)

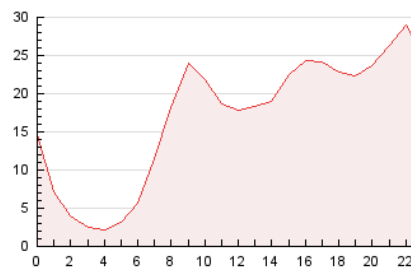


##### 4.2 Por franja horaria (promedio)

Visitas\_ (x 1000)

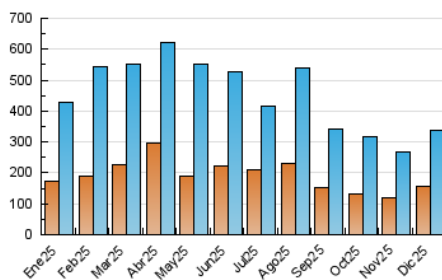


Páginas (x 1000)

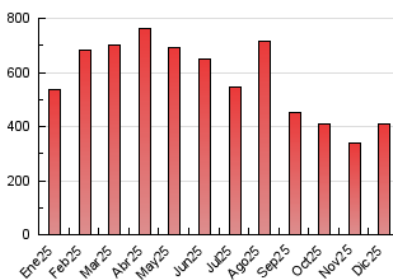


##### 4.3 Por meses

N. únicos / Visitas (x 1000)



Páginas (x 1000)



## 5. Observaciones

Este Medio Electrónico de Comunicación ha sido medido por la herramienta Google Analytics de Google (GA4).

## 6. Definiciones básicas (Para más información ver Normas Técnicas para el Control de los Medios Electrónicos de Comunicación)

### Página Vista:

Conjunto de ficheros enviado a un usuario como resultado de una petición del mismo recibida por el servidor. Cuando la página está formada por varios marcos (frames), el conjunto de los mismos tendrá, a efectos de cómputo, la consideración de una página unitaria.

### Visita:

Una secuencia ininterrumpida de páginas servidas a un usuario válido. Si dicho usuario no realiza peticiones de páginas en un periodo de tiempo (30 min) la siguiente petición constituirá el inicio de una nueva visita.

### Navegador Único:

Total de combinaciones únicas de una dirección IP y un identificador adicional. Los medios pueden utilizar cookies o el Identificador de Alta de registro.

### Duración Página Vista:

Tiempo acumulado en segundos de todas las páginas vistas (en visitas de dos o más páginas vistas), dividido por el número total de páginas vistas.

### Duración Visita:

Tiempo en segundos de todas las visitas de dos o más páginas vistas, dividido por el número total de visitas de dos o más páginas vistas.

### Tráfico nacional:

Audiencia/difusión correspondiente a España medida en base a los datos de las direcciones IP registradas por el sistema de medición.

## 7. Opinión

De OJDinteractiva, la división de INFORMACIÓN Y CONTROL DE PUBLICACIONES S.A.:

Hemos examinado la información facilitada por el editor del medio electrónico para el periodo que comprende la presente certificación.

Nuestro examen se ha realizado de acuerdo con las normas y procedimientos establecidos en las Normas Técnicas para el Control de los Medios Electrónicos de Comunicación.

En nuestra opinión, la presente acta presenta razonablemente la difusión/audiencia registrada por este medio electrónico.

### ADVERTENCIA:

El trabajo de OJDinteractiva, la división de INFORMACIÓN Y CONTROL DE PUBLICACIONES S.A (INTROL) se limita a la realización de pruebas para la revisión de los datos de recuento suministrados por el editor con la finalidad de expresar una opinión sobre la razonabilidad de dichos datos de acuerdo con las Normas Técnicas para el control de los MEC.

Por tanto, INTROL no acepta responsabilidad alguna por las inexactitudes o errores que puedan existir en los datos de recuento. Tampoco acepta ninguna responsabilidad por la falsedad en los datos de recuento recibidos del editor, ni por otros datos de medición que no están incluidos en el análisis.

- 2025

OJDinteractiva