



## INFORMACION Y CONTROL DE PUBLICACIONES, S.A.

Velázquez, 46, 1º Drcha - Tel. 91 435 00 32 Fax 91 435 96 05 - 28001 - MADRID  
 Entença, 218 Entr. 7 - Tel 93 439 24 18 Fax 93 419 25 34 - 08029 - BARCELONA

**Título:** PALENCIAENLARED.ES  
**URL Primaria:** https://www.palenciaenlared.es  
**Editor:** Espacios en la red S.L.  
**Domicilio:** Calle Mayor Antigua, 72 bajos  
**Ciudad:** 34005 PALENCIA  
**Teléfono:**  
**Fax:**  
**E-mail:**  
**Clasificación:** Noticias e Información  
**Sub-Clasificación:** Noticias globales y actualidad



### 1. Cifras totales y promedios (Nacional e Internacional)

MES - AÑO	NAVEGADORES UNICOS	VISITAS	PAGINAS
Octubre - 2020	77.398	131.705	156.120
<b>PROMEDIO DIARIO</b>	<b>3.971</b>	<b>4.249</b>	<b>5.036</b>
<b>PROMEDIO LUNES-VIERNES</b>	4.626	4.954	5.867
<b>PROMEDIO SABADO-DOMINGO</b>	2.370	2.525	3.005
<b>PAGINAS / VISITAS</b>	1,19		
<b>DURACION MEDIA VISITAS</b>	0:00:32		
<b>DURACION MEDIA PAGINAS</b>	0:02:53		

### 2. Secciones (Nacional e Internacional)

	PAGINAS	%
<b>HOME</b>	4.010	2.57 %
<b>RESTO</b>	152.110	97.43 %

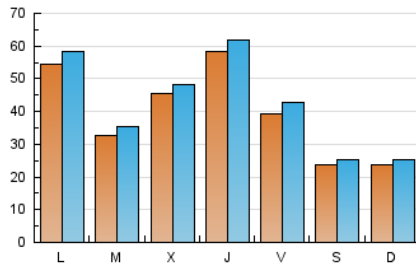
### 3. Por día del mes (Nacional e Internacional)

Día	N. únicos	Visitas	Páginas	Día	N. únicos	Visitas	Páginas	Día	N. únicos	Visitas	Páginas
1	1.041	1.109	1.477	11	1.369	1.431	1.858	21	4.922	5.317	6.346
2	1.935	2.049	2.539	12	1.602	1.695	1.961	22	4.895	5.252	6.292
3	1.705	1.762	2.069	13	1.667	1.760	2.194	23	4.341	4.863	5.819
4	1.153	1.212	1.497	14	1.590	1.684	2.103	24	2.637	2.809	3.326
5	13.899	14.588	16.759	15	10.725	11.492	13.613	25	3.837	4.175	4.955
6	4.412	4.599	5.433	16	8.188	8.896	10.328	26	2.370	2.639	3.300
7	5.947	6.149	7.229	17	3.401	3.589	4.225	27	3.785	4.206	5.054
8	4.068	4.260	5.051	18	3.061	3.265	3.785	28	5.797	6.156	7.219
9	2.253	2.403	2.908	19	3.951	4.397	5.294	29	8.363	8.785	9.945
10	1.676	1.785	2.124	20	3.157	3.536	4.422	30	2.871	3.144	3.790
								31	2.488	2.698	3.205

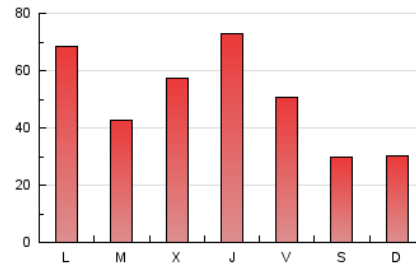
4. Gráficas (Nacional e Internacional)

4.1 Por día de la semana (promedio)

N. únicos / Visitas (x 100)



Páginas (x 100)

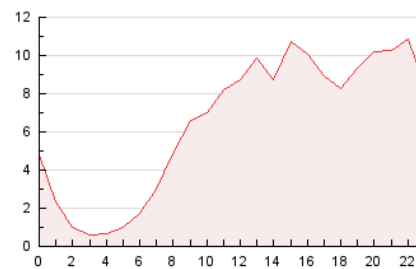


4.2 Por franja horaria (promedio)

Visitas (x 1000)

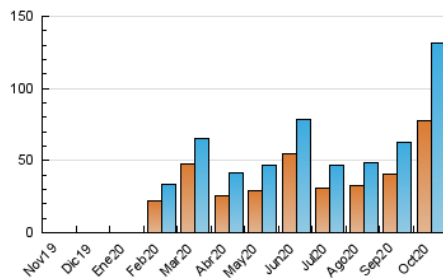


Páginas (x 1000)

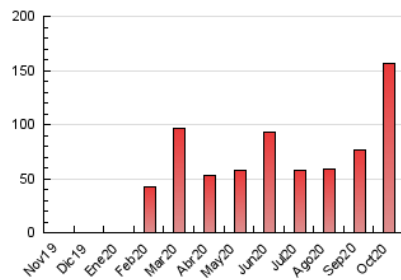


4.3 Por meses

N. únicos / Visitas (x 1000)



Páginas (x 1000)





## INFORMACION Y CONTROL DE PUBLICACIONES, S.A.

Velázquez, 46, 1º Drcha - Tel. 91 435 00 32 Fax 91 435 96 05 - 28001 - MADRID  
 Entença, 218 Entr. 7 - Tel 93 439 24 18 Fax 93 419 25 34 - 08029 - BARCELONA

### Anexo - Tráfico Nacional

**Título:** PALENCIAENLARED.ES  
**URL Primaria:** https://www.palenciaenlared.es  
**Editor:** Espacios en la red S.L.  
**Domicilio:** Calle Mayor Antigua, 72 bajos  
**Ciudad:** 34005 PALENCIA  
**Teléfono:**  
**Fax:**  
**E-mail:**  
**Clasificación:** Noticias e Información  
**Sub-Clasificación:** Noticias globales y actualidad



#### 1. Cifras totales y promedios (Nacional)

MES - AÑO	NAVEGADORES UNICOS	VISITAS	PAGINAS
Octubre - 2020	72.601	126.758	150.926
<b>PROMEDIO DIARIO</b>	<b>3.811</b>	<b>4.089</b>	<b>4.869</b>
<b>PROMEDIO LUNES-VIERNES</b>	<b>4.458</b>	<b>4.786</b>	<b>5.691</b>
<b>PROMEDIO SABADO-DOMINGO</b>	<b>2.230</b>	<b>2.385</b>	<b>2.857</b>
<b>PAGINAS / VISITAS</b>	<b>1,19</b>		
<b>DURACION MEDIA VISITAS</b>	<b>0:00:33</b>		
<b>DURACION MEDIA PAGINAS</b>	<b>0:02:53</b>		

#### 2. Secciones (Nacional)

	PAGINAS	%
<b>HOME</b>	3.944	2.61 %
<b>RESTO</b>	146.982	97.39 %

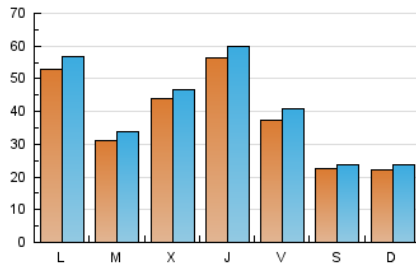
#### 3. Por día del mes (Nacional)

Día	N. únicos	Visitas	Páginas	Día	N. únicos	Visitas	Páginas	Día	N. únicos	Visitas	Páginas
1	931	999	1.366	11	1.246	1.307	1.725	21	4.761	5.155	6.181
2	1.800	1.913	2.394	12	1.486	1.578	1.829	22	4.725	5.080	6.110
3	1.590	1.647	1.949	13	1.555	1.648	2.078	23	4.145	4.666	5.617
4	1.037	1.095	1.378	14	1.457	1.551	1.964	24	2.507	2.679	3.192
5	13.658	14.390	16.546	15	10.482	11.247	13.351	25	3.692	4.028	4.791
6	4.224	4.411	5.244	16	7.968	8.663	10.080	26	2.205	2.473	3.123
7	5.814	6.016	7.091	17	3.230	3.418	4.051	27	3.621	4.042	4.888
8	3.914	4.103	4.887	18	2.897	3.101	3.616	28	5.602	5.961	7.015
9	2.094	2.244	2.739	19	3.770	4.213	5.108	29	8.155	8.589	9.730
10	1.547	1.656	1.986	20	2.998	3.372	4.251	30	2.708	2.980	3.620
								31	2.326	2.533	3.026

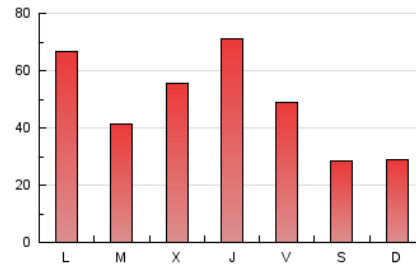
4. Gráficas (Nacional)

4.1 Por día de la semana (promedio)

N. únicos / Visitas (x 100)



Páginas (x 100)

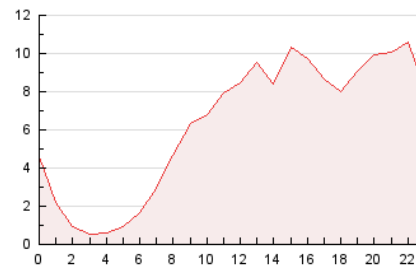


4.2 Por franja horaria (promedio)

Visitas (x 1000)

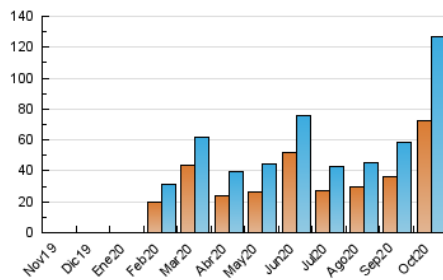


Páginas (x 1000)

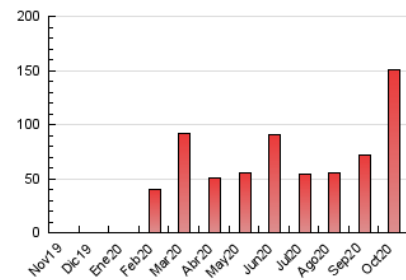


4.3 Por meses

N. únicos / Visitas (x 1000)



Páginas (x 1000)



## 5. Observaciones

Este Medio Electrónico de Comunicación ha sido medido por la herramienta Google Analytics de Google

## 6. Definiciones básicas (Para más información ver Normas Técnicas para el Control de los Medios Electrónicos de Comunicación)

### Página Vista:

Conjunto de ficheros enviado a un usuario como resultado de una petición del mismo recibida por el servidor. Cuando la página está formada por varios marcos (frames), el conjunto de los mismos tendrá, a efectos de cómputo, la consideración de una página unitaria.

### Visita:

Una secuencia ininterrumpida de páginas servidas a un usuario válido. Si dicho usuario no realiza peticiones de páginas en un periodo de tiempo (30 min) la siguiente petición constituirá el inicio de una nueva visita.

### Navegador Único:

Total de combinaciones únicas de una dirección IP y un identificador adicional. Los medios pueden utilizar cookies o el Identificador de Alta de registro.

### Duración Página Vista:

Tiempo acumulado en segundos de todas las páginas vistas (en visitas de dos o más páginas vistas), dividido por el número total de páginas vistas.

### Duración Visita:

Tiempo en segundos de todas las visitas de dos o más páginas vistas, dividido por el número total de visitas de dos o más páginas vistas.

### Tráfico nacional:

Audiencia/difusión correspondiente a España medida en base a los datos de las direcciones IP registradas por el sistema de medición.

## 7. Opinión

De OJDinteractiva, la división de INFORMACIÓN Y CONTROL DE PUBLICACIONES S.A.:

Hemos examinado la información facilitada por el editor del medio electrónico para el periodo que comprende la presente certificación.

Nuestro examen se ha realizado de acuerdo con las normas y procedimientos establecidos en las Normas Técnicas para el Control de los Medios Electrónicos de Comunicación.

En nuestra opinión, la presente acta presenta razonablemente la difusión/audiencia registrada por este medio electrónico.

### ADVERTENCIA:

El trabajo de OJDinteractiva, la división de INFORMACIÓN Y CONTROL DE PUBLICACIONES S.A (INTROL) se limita a la realización de pruebas para la revisión de los datos de recuento suministrados por el editor con la finalidad de expresar una opinión sobre la razonabilidad de dichos datos de acuerdo con las Normas Técnicas para el control de los MEC.

Por tanto, INTROL no acepta responsabilidad alguna por las inexactitudes o errores que puedan existir en los datos de recuento. Tampoco acepta ninguna responsabilidad por la falsedad en los datos de recuento recibidos del editor, ni por otros datos de medición que no están incluidos en el análisis.

Noviembre - 2020

OJDinteractiva