



## INFORMACION Y CONTROL DE PUBLICACIONES, S.A.

Velázquez, 46, 1ª Drcha - Tel. 91 435 00 32 Fax 91 435 96 05 - 28001 - MADRID  
Av. Diagonal 497, 5a planta - Tel 93 439 24 18 Fax 93 419 25 34 - 08029 - BARCELONA

**Título:** PALENCIAENLARED.ES  
**URL Primaria:** https://www.palenciaenlared.es  
**Editor:** Espacios en la red S.L.  
**Domicilio:** Calle Mayor Antigua, 72 bajos  
**Ciudad:** 34005 PALENCIA  
**Teléfono:**  
**Fax:**  
**E-mail:**  
**Clasificación:** Noticias e Información  
**Sub-Clasificación:** Noticias globales y actualidad



### 1. Cifras totales y promedios (Nacional e Internacional)

MES - AÑO	NAVEGADORES UNICOS	VISITAS	PAGINAS
Junio - 2023	190.744	371.828	455.307
<b>PROMEDIO DIARIO</b>	<b>11.292</b>	<b>12.394</b>	<b>15.177</b>
<b>PROMEDIO LUNES-VIERNES</b>	11.676	12.745	15.592
<b>PROMEDIO SABADO-DOMINGO</b>	10.236	11.429	14.037
<b>PAGINAS / VISITAS</b>	1,22		
<b>DURACION MEDIA VISITAS</b>	0:00:40		
<b>DURACION MEDIA PAGINAS</b>	0:03:00		

### 2. Secciones (Nacional e Internacional)

	PAGINAS	%
<b>HOME</b>	15.941	3.50 %
<b>RESTO</b>	439.366	96.50 %

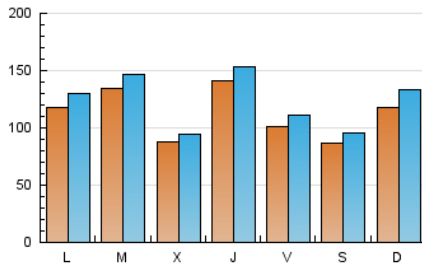
### 3. Por día del mes (Nacional e Internacional)

Día	N. únicos	Visitas	Páginas	Día	N. únicos	Visitas	Páginas	Día	N. únicos	Visitas	Páginas
1	8.489	9.514	12.518	11	10.975	12.353	15.827	21	7.913	8.531	11.051
2	9.368	10.801	13.292	12	15.636	17.501	21.920	22	11.061	12.205	15.217
3	10.331	11.279	13.481	13	15.152	16.686	20.406	23	7.869	8.641	10.542
4	6.736	7.368	8.984	14	12.471	13.607	16.431	24	7.787	8.656	10.634
5	9.491	10.319	12.889	15	33.431	35.923	41.288	25	22.311	25.969	31.052
6	17.494	19.000	23.201	16	20.768	22.392	25.551	26	16.569	18.221	21.973
7	8.454	9.044	11.076	17	11.447	12.423	15.196	27	9.768	10.465	12.910
8	8.916	9.800	12.056	18	7.014	7.670	9.960	28	6.149	6.553	8.235
9	6.390	6.998	8.953	19	5.472	6.034	8.019	29	8.400	9.060	11.459
10	5.285	5.710	7.159	20	11.585	12.588	15.457	30	6.036	6.517	8.570

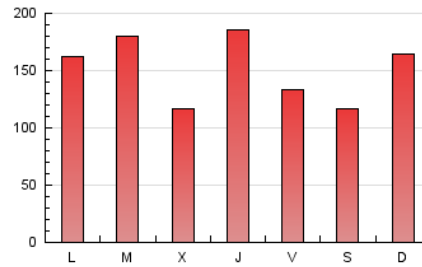
#### 4. Gráficas (Nacional e Internacional)

##### 4.1 Por día de la semana (promedio)

N. únicos / Visitas (x 100)

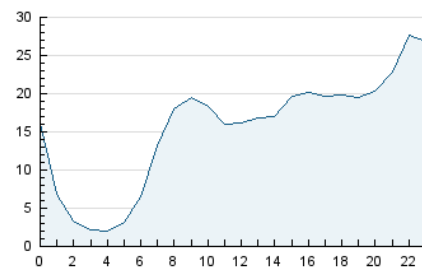


Páginas (x 100)

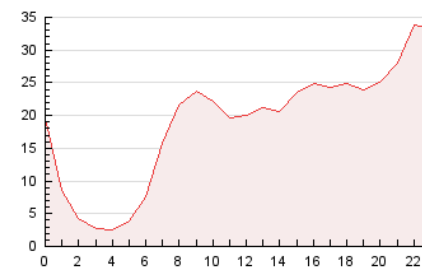


##### 4.2 Por franja horaria (promedio)

Visitas\_ (x 1000)

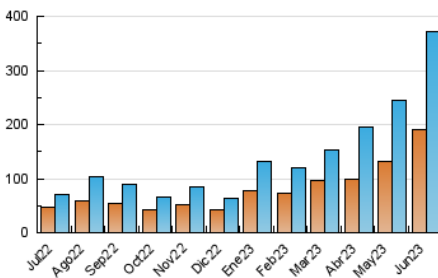


Páginas (x 1000)

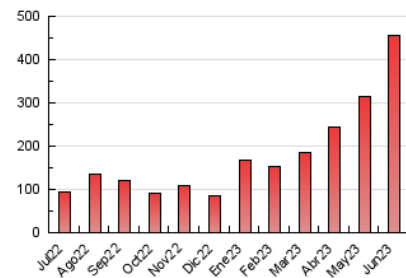


##### 4.3 Por meses

N. únicos / Visitas (x 1000)



Páginas (x 1000)





## INFORMACION Y CONTROL DE PUBLICACIONES, S.A.

Velázquez, 46, 1ª Drcha - Tel. 91 435 00 32 Fax 91 435 96 05 - 28001 - MADRID  
Av. Diagonal 497, 5a planta - Tel 93 439 24 18 Fax 93 419 25 34 - 08029 - BARCELONA

### Anexo - Tráfico Nacional

**Título:** PALENCIAENLARED.ES  
**URL Primaria:** https://www.palenciaenlared.es  
**Editor:** Espacios en la red S.L.  
**Domicilio:** Calle Mayor Antigua, 72 bajos  
**Ciudad:** 34005 PALENCIA  
**Teléfono:**  
**Fax:**  
**E-mail:**  
**Clasificación:** Noticias e Información  
**Sub-Clasificación:** Noticias globales y actualidad



#### 1. Cifras totales y promedios (Nacional)

MES - AÑO	NAVEGADORES UNICOS	VISITAS	PAGINAS
Junio - 2023	187.672	368.295	450.838
<b>PROMEDIO DIARIO</b>	<b>11.176</b>	<b>12.277</b>	<b>15.028</b>
<b>PROMEDIO LUNES-VIERNES</b>	11.549	12.617	15.430
<b>PROMEDIO SABADO-DOMINGO</b>	10.150	11.340	13.921
<b>PAGINAS / VISITAS</b>	1,22		
<b>DURACION MEDIA VISITAS</b>	0:00:40		
<b>DURACION MEDIA PAGINAS</b>	0:03:00		

#### 2. Secciones (Nacional)

	PAGINAS	%
<b>HOME</b>	15.713	3.49 %
<b>RESTO</b>	435.125	96.51 %

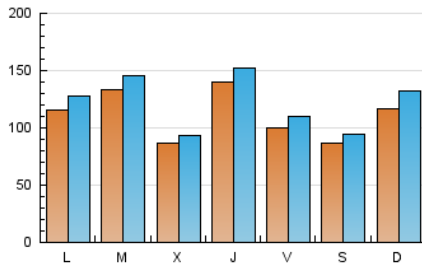
#### 3. Por día del mes (Nacional)

Día	N. únicos	Visitas	Páginas	Día	N. únicos	Visitas	Páginas	Día	N. únicos	Visitas	Páginas
1	8.432	9.462	12.442	11	10.874	12.275	15.732	21	7.811	8.437	10.936
2	9.310	10.726	13.214	12	15.551	17.389	21.789	22	10.965	12.106	15.095
3	10.268	11.211	13.401	13	15.070	16.571	20.268	23	7.773	8.532	10.417
4	6.691	7.320	8.924	14	12.375	13.523	16.338	24	7.707	8.572	10.522
5	9.441	10.263	12.816	15	33.216	35.726	41.051	25	22.153	25.791	30.824
6	17.379	18.899	23.083	16	20.573	22.226	25.365	26	15.841	17.461	20.983
7	8.387	8.975	10.979	17	11.337	12.304	15.040	27	9.589	10.311	12.723
8	8.856	9.727	11.919	18	6.944	7.595	9.842	28	6.012	6.453	8.106
9	6.310	6.920	8.854	19	5.398	5.957	7.917	29	8.330	8.982	11.362
10	5.226	5.648	7.083	20	11.498	12.495	15.337	30	5.962	6.438	8.476

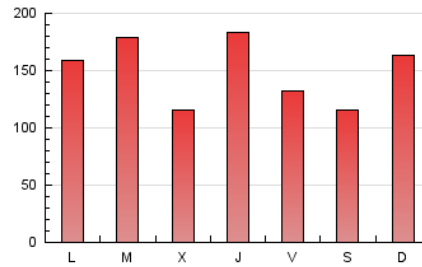
## 4. Gráficas (Nacional)

### 4.1 Por día de la semana (promedio)

N. únicos / Visitas (x 100)

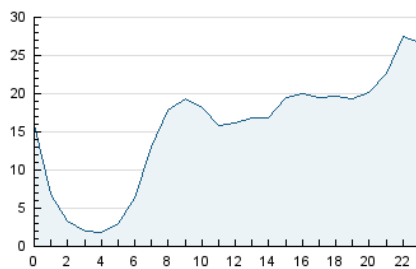


Páginas (x 100)

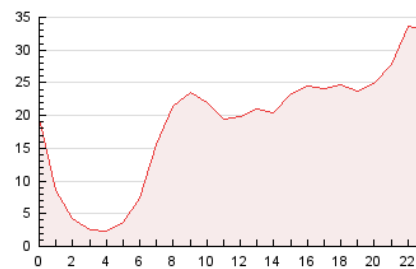


### 4.2 Por franja horaria (promedio)

Visitas\_ (x 1000)

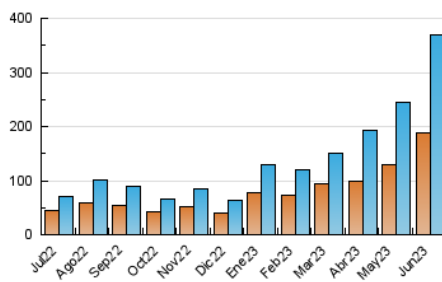


Páginas (x 1000)

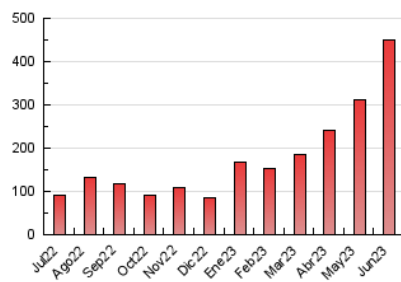


### 4.3 Por meses

N. únicos / Visitas (x 1000)



Páginas (x 1000)



## 5. Observaciones

Este Medio Electrónico de Comunicación ha sido medido por la herramienta Google Analytics de Google (Universal Analytics)

## 6. Definiciones básicas (Para más información ver Normas Técnicas para el Control de los Medios Electrónicos de Comunicación)

### Página Vista:

Conjunto de ficheros enviado a un usuario como resultado de una petición del mismo recibida por el servidor. Cuando la página está formada por varios marcos (frames), el conjunto de los mismos tendrá, a efectos de cómputo, la consideración de una página unitaria.

### Visita:

Una secuencia ininterrumpida de páginas servidas a un usuario válido. Si dicho usuario no realiza peticiones de páginas en un periodo de tiempo (30 min) la siguiente petición constituirá el inicio de una nueva visita.

### Navegador Único:

Total de combinaciones únicas de una dirección IP y un identificador adicional. Los medios pueden utilizar cookies o el Identificador de Alta de registro.

### Duración Página Vista:

Tiempo acumulado en segundos de todas las páginas vistas (en visitas de dos o más páginas vistas), dividido por el número total de páginas vistas.

### Duración Visita:

Tiempo en segundos de todas las visitas de dos o más páginas vistas, dividido por el número total de visitas de dos o más páginas vistas.

### Tráfico nacional:

Audiencia/difusión correspondiente a España medida en base a los datos de las direcciones IP registradas por el sistema de medición.

## 7. Opinión

De OJDinteractiva, la división de INFORMACIÓN Y CONTROL DE PUBLICACIONES S.A.:

Hemos examinado la información facilitada por el editor del medio electrónico para el periodo que comprende la presente certificación.

Nuestro examen se ha realizado de acuerdo con las normas y procedimientos establecidos en las Normas Técnicas para el Control de los Medios Electrónicos de Comunicación.

En nuestra opinión, la presente acta presenta razonablemente la difusión/audiencia registrada por este medio electrónico.

### ADVERTENCIA:

El trabajo de OJDinteractiva, la división de INFORMACIÓN Y CONTROL DE PUBLICACIONES S.A (INTROL) se limita a la realización de pruebas para la revisión de los datos de recuento suministrados por el editor con la finalidad de expresar una opinión sobre la razonabilidad de dichos datos de acuerdo con las Normas Técnicas para el control de los MEC.

Por tanto, INTROL no acepta responsabilidad alguna por las inexactitudes o errores que puedan existir en los datos de recuento. Tampoco acepta ninguna responsabilidad por la falsedad en los datos de recuento recibidos del editor, ni por otros datos de medición que no están incluidos en el análisis.

Julio - 2023

OJDinteractiva