



## INFORMACION Y CONTROL DE PUBLICACIONES, S.A.

Velázquez, 46, 1º Drcha - Tel. 91 435 00 32 Fax 91 435 96 05 - 28001 - MADRID  
 Entença, 218 Entr. 7 - Tel 93 439 24 18 Fax 93 419 25 34 - 08029 - BARCELONA

**Título:** PALENCIAENLARED.ES  
**URL Primaria:** https://www.palenciaenlared.es  
**Editor:** Espacios en la red S.L.  
**Domicilio:** Calle Mayor Antigua, 72 bajos  
**Ciudad:** 34005 PALENCIA  
**Teléfono:**  
**Fax:**  
**E-mail:**  
**Clasificación:** Noticias e Información  
**Sub-Clasificación:** Noticias globales y actualidad



### 1. Cifras totales y promedios (Nacional e Internacional)

MES - AÑO	NAVEGADORES UNICOS	VISITAS	PAGINAS
Junio - 2021	25.133	40.797	53.869
<b>PROMEDIO DIARIO</b>	<b>1.260</b>	<b>1.360</b>	<b>1.796</b>
<b>PROMEDIO LUNES-VIERNES</b>	1.358	1.467	1.940
<b>PROMEDIO SABADO-DOMINGO</b>	989	1.065	1.399
<b>PAGINAS / VISITAS</b>	1,32		
<b>DURACION MEDIA VISITAS</b>	0:00:43		
<b>DURACION MEDIA PAGINAS</b>	0:02:15		

### 2. Secciones (Nacional e Internacional)

	PAGINAS	%
<b>HOME</b>	3.443	6.39 %
<b>RESTO</b>	50.426	93.61 %

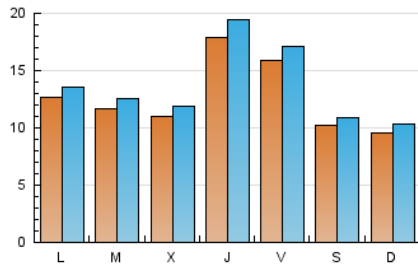
### 3. Por día del mes (Nacional e Internacional)

Día	N. únicos	Visitas	Páginas	Día	N. únicos	Visitas	Páginas	Día	N. únicos	Visitas	Páginas
1	1.427	1.542	2.053	11	1.379	1.481	1.983	21	1.133	1.221	1.673
2	1.192	1.266	1.650	12	1.449	1.534	1.968	22	1.136	1.220	1.631
3	2.938	3.224	4.268	13	1.009	1.071	1.416	23	1.041	1.154	1.520
4	2.316	2.512	3.288	14	1.070	1.149	1.588	24	1.086	1.180	1.555
5	1.205	1.302	1.774	15	1.318	1.423	1.899	25	1.816	1.959	2.534
6	1.070	1.170	1.495	16	1.353	1.470	1.900	26	852	919	1.250
7	1.773	1.915	2.452	17	1.761	1.884	2.462	27	752	828	1.091
8	1.208	1.297	1.703	18	853	899	1.255	28	1.080	1.155	1.508
9	914	983	1.273	19	574	610	828	29	726	787	1.046
10	1.376	1.485	1.918	20	1.000	1.083	1.371	30	984	1.074	1.517

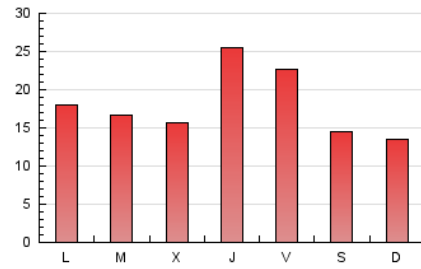
4. Gráficas (Nacional e Internacional)

4.1 Por día de la semana (promedio)

N. únicos / Visitas (x 100)

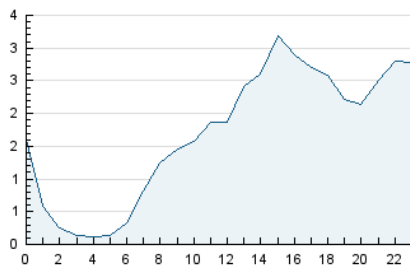


Páginas (x 100)

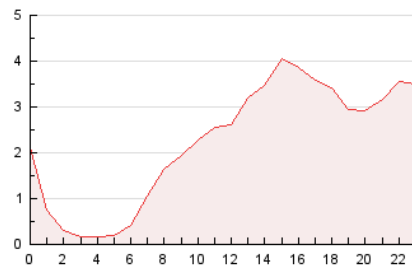


4.2 Por franja horaria (promedio)

Visitas (x 1000)

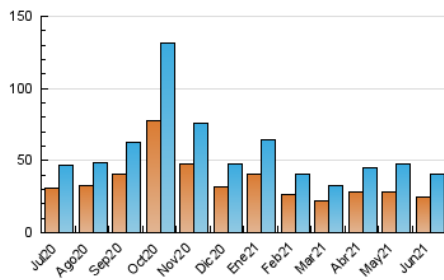


Páginas (x 1000)

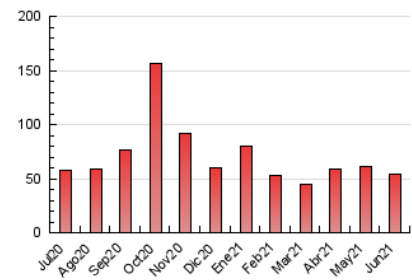


4.3 Por meses

N. únicos / Visitas (x 1000)



Páginas (x 1000)





## INFORMACION Y CONTROL DE PUBLICACIONES, S.A.

Velázquez, 46, 1º Drcha - Tel. 91 435 00 32 Fax 91 435 96 05 - 28001 - MADRID  
 Entença, 218 Entr. 7 - Tel 93 439 24 18 Fax 93 419 25 34 - 08029 - BARCELONA

### Anexo - Tráfico Nacional

**Título:** PALENCIAENLARED.ES  
**URL Primaria:** https://www.palenciaenlared.es  
**Editor:** Espacios en la red S.L.  
**Domicilio:** Calle Mayor Antigua, 72 bajos  
**Ciudad:** 34005 PALENCIA  
**Teléfono:**  
**Fax:**  
**E-mail:**  
**Clasificación:** Noticias e Información  
**Sub-Clasificación:** Noticias globales y actualidad



#### 1. Cifras totales y promedios (Nacional)

MES - AÑO	NAVEGADORES UNICOS	VISITAS	PAGINAS
Junio - 2021	22.139	37.789	50.718
<b>PROMEDIO DIARIO</b>	<b>1.160</b>	<b>1.260</b>	<b>1.691</b>
<b>PROMEDIO LUNES-VIERNES</b>	<b>1.249</b>	<b>1.358</b>	<b>1.825</b>
<b>PROMEDIO SABADO-DOMINGO</b>	<b>914</b>	<b>990</b>	<b>1.320</b>
<b>PAGINAS / VISITAS</b>	<b>1,34</b>		
<b>DURACION MEDIA VISITAS</b>		<b>0:00:46</b>	
<b>DURACION MEDIA PAGINAS</b>		<b>0:02:16</b>	

#### 2. Secciones (Nacional)

	PAGINAS	%
<b>HOME</b>	3.345	6.60 %
<b>RESTO</b>	47.373	93.40 %

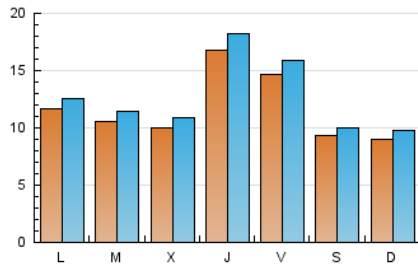
#### 3. Por día del mes (Nacional)

Día	N. únicos	Visitas	Páginas	Día	N. únicos	Visitas	Páginas	Día	N. únicos	Visitas	Páginas
1	1.295	1.409	1.910	11	1.257	1.359	1.854	21	1.043	1.131	1.579
2	1.061	1.135	1.515	12	1.344	1.429	1.855	22	1.032	1.116	1.524
3	2.798	3.082	4.120	13	939	1.001	1.338	23	945	1.058	1.420
4	2.144	2.340	3.107	14	964	1.043	1.479	24	994	1.088	1.453
5	1.092	1.189	1.658	15	1.218	1.323	1.794	25	1.706	1.849	2.423
6	999	1.099	1.424	16	1.250	1.366	1.784	26	792	859	1.188
7	1.653	1.794	2.329	17	1.628	1.751	2.325	27	705	781	1.041
8	1.058	1.147	1.552	18	759	804	1.158	28	992	1.067	1.421
9	808	877	1.166	19	500	536	753	29	673	733	992
10	1.270	1.378	1.807	20	940	1.023	1.305	30	932	1.022	1.444

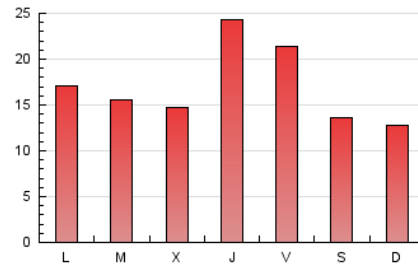
4. Gráficas (Nacional)

4.1 Por día de la semana (promedio)

N. únicos / Visitas (x 100)

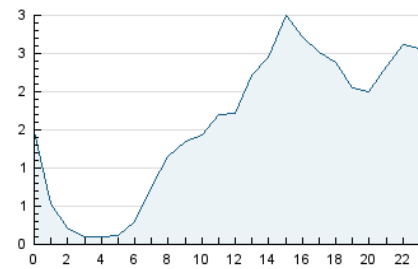


Páginas (x 100)

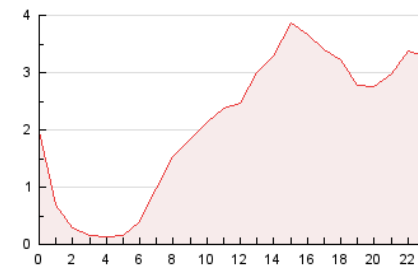


4.2 Por franja horaria (promedio)

Visitas (x 1000)

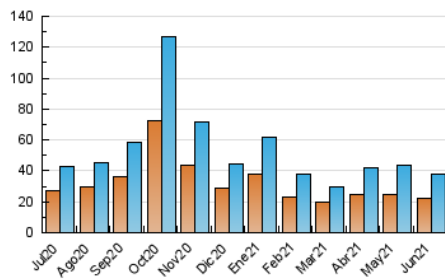


Páginas (x 1000)

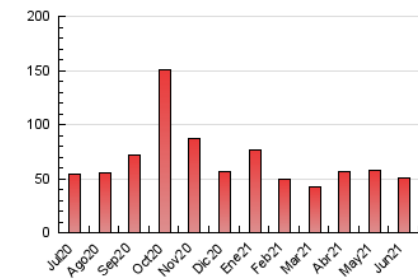


4.3 Por meses

N. únicos / Visitas (x 1000)



Páginas (x 1000)



## 5. Observaciones

Este Medio Electrónico de Comunicación ha sido medido por la herramienta Google Analytics de Google

## 6. Definiciones básicas (Para más información ver Normas Técnicas para el Control de los Medios Electrónicos de Comunicación)

### Página Vista:

Conjunto de ficheros enviado a un usuario como resultado de una petición del mismo recibida por el servidor. Cuando la página está formada por varios marcos (frames), el conjunto de los mismos tendrá, a efectos de cómputo, la consideración de una página unitaria.

### Visita:

Una secuencia ininterrumpida de páginas servidas a un usuario válido. Si dicho usuario no realiza peticiones de páginas en un periodo de tiempo (30 min) la siguiente petición constituirá el inicio de una nueva visita.

### Navegador Único:

Total de combinaciones únicas de una dirección IP y un identificador adicional. Los medios pueden utilizar cookies o el Identificador de Alta de registro.

### Duración Página Vista:

Tiempo acumulado en segundos de todas las páginas vistas (en visitas de dos o más páginas vistas), dividido por el número total de páginas vistas.

### Duración Visita:

Tiempo en segundos de todas las visitas de dos o más páginas vistas, dividido por el número total de visitas de dos o más páginas vistas.

### Tráfico nacional:

Audiencia/difusión correspondiente a España medida en base a los datos de las direcciones IP registradas por el sistema de medición.

## 7. Opinión

De OJDinteractiva, la división de INFORMACIÓN Y CONTROL DE PUBLICACIONES S.A.:

Hemos examinado la información facilitada por el editor del medio electrónico para el periodo que comprende la presente certificación.

Nuestro examen se ha realizado de acuerdo con las normas y procedimientos establecidos en las Normas Técnicas para el Control de los Medios Electrónicos de Comunicación.

En nuestra opinión, la presente acta presenta razonablemente la difusión/audiencia registrada por este medio electrónico.

### ADVERTENCIA:

El trabajo de OJDinteractiva, la división de INFORMACIÓN Y CONTROL DE PUBLICACIONES S.A (INTROL) se limita a la realización de pruebas para la revisión de los datos de recuento suministrados por el editor con la finalidad de expresar una opinión sobre la razonabilidad de dichos datos de acuerdo con las Normas Técnicas para el control de los MEC.

Por tanto, INTROL no acepta responsabilidad alguna por las inexactitudes o errores que puedan existir en los datos de recuento. Tampoco acepta ninguna responsabilidad por la falsedad en los datos de recuento recibidos del editor, ni por otros datos de medición que no están incluidos en el análisis.

Julio - 2021

OJDinteractiva