



INFORMACION Y CONTROL DE PUBLICACIONES, S.A.

Velázquez, 46, 1º Drcha - Tel. 91 435 00 32 Fax 91 435 96 05 - 28001 - MADRID
Av. Diagonal 497, 5a planta - Tel 93 439 24 18 Fax 93 419 25 34 - 08029 - BARCELONA

Título: PALENCIAENLARED.ES
URL Primaria: https://www.palenciaenlared.es
Editor: Espacios en la red S.L.
Domicilio: Calle Mayor Antigua, 72 bajos
Ciudad: 34005 PALENCIA
Teléfono:
Fax:
E-mail:
Clasificación: Noticias e Información
Sub-Clasificación: Noticias globales y actualidad



1. Cifras totales y promedios (Nacional e Internacional)

MES - AÑO	NAVEGADORES UNICOS	VISITAS	PAGINAS
Abril - 2022	18.480	33.599	46.408
PROMEDIO DIARIO	993	1.120	1.547
PROMEDIO LUNES-VIERNES	1.078	1.214	1.673
PROMEDIO SABADO-DOMINGO	796	901	1.253
PAGINAS / VISITAS	1,38		
DURACION MEDIA VISITAS	0:00:56		
DURACION MEDIA PAGINAS	0:02:27		

2. Secciones (Nacional e Internacional)

	PAGINAS	%
HOME	3.200	6.90 %
RESTO	43.208	93.10 %

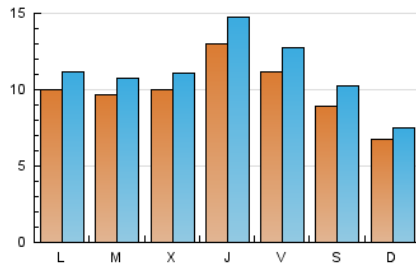
3. Por día del mes (Nacional e Internacional)

Día	N. únicos	Visitas	Páginas	Día	N. únicos	Visitas	Páginas	Día	N. únicos	Visitas	Páginas
1	475	541	865	11	1.181	1.338	1.805	21	1.040	1.222	1.695
2	381	440	694	12	1.260	1.389	1.878	22	1.114	1.283	1.701
3	509	583	848	13	1.426	1.620	2.311	23	829	935	1.292
4	806	900	1.232	14	1.509	1.691	2.222	24	526	582	859
5	645	722	1.010	15	1.017	1.159	1.631	25	1.054	1.162	1.591
6	750	826	1.198	16	1.202	1.460	1.982	26	872	989	1.354
7	955	1.052	1.431	17	769	858	1.153	27	953	1.047	1.482
8	1.815	2.066	2.717	18	958	1.074	1.487	28	1.705	1.930	2.686
9	870	965	1.428	19	1.079	1.211	1.671	29	1.171	1.338	1.858
10	886	973	1.296	20	856	928	1.307	30	1.189	1.315	1.724

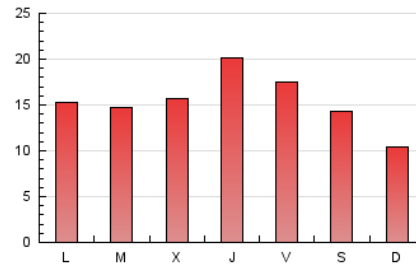
4. Gráficas (Nacional e Internacional)

4.1 Por día de la semana (promedio)

N. únicos / Visitas (x 100)

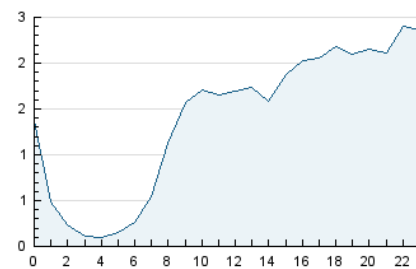


Páginas (x 100)

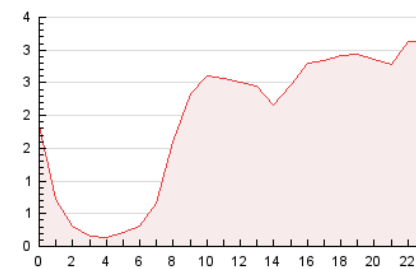


4.2 Por franja horaria (promedio)

Visitas_ (x 1000)

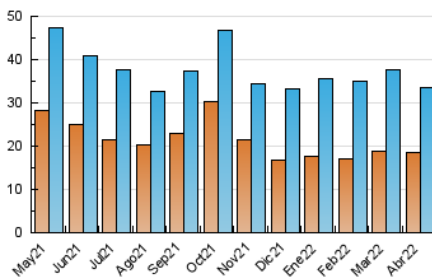


Páginas (x 1000)

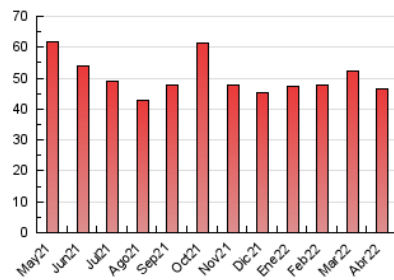


4.3 Por meses

N. únicos / Visitas (x 1000)



Páginas (x 1000)





INFORMACION Y CONTROL DE PUBLICACIONES, S.A.

Velázquez, 46, 1º Drcha - Tel. 91 435 00 32 Fax 91 435 96 05 - 28001 - MADRID
Av. Diagonal 497, 5a planta - Tel 93 439 24 18 Fax 93 419 25 34 - 08029 - BARCELONA

Anexo - Tráfico Nacional

Título: PALENCIAENLARED.ES
URL Primaria: https://www.palenciaenlared.es
Editor: Espacios en la red S.L.
Domicilio: Calle Mayor Antigua, 72 bajos
Ciudad: 34005 PALENCIA
Teléfono:
Fax:
E-mail:
Clasificación: Noticias e Información
Sub-Clasificación: Noticias globales y actualidad



1. Cifras totales y promedios (Nacional)

MES - AÑO	NAVEGADORES UNICOS	VISITAS	PAGINAS
Abril - 2022	18.193	33.154	45.851
PROMEDIO DIARIO	980	1.105	1.528
PROMEDIO LUNES-VIERNES	1.064	1.198	1.654
PROMEDIO SABADO-DOMINGO	784	888	1.236
PAGINAS / VISITAS	1,38		
DURACION MEDIA VISITAS	0:00:57		
DURACION MEDIA PAGINAS	0:02:28		

2. Secciones (Nacional)

	PAGINAS	%
HOME	3.112	6.79 %
RESTO	42.739	93.21 %

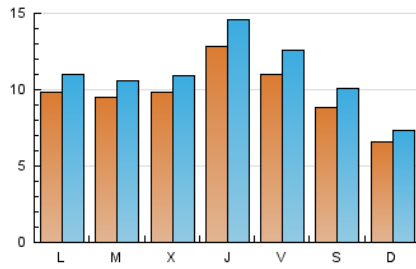
3. Por día del mes (Nacional)

Día	N. únicos	Visitas	Páginas	Día	N. únicos	Visitas	Páginas	Día	N. únicos	Visitas	Páginas
1	466	531	852	11	1.160	1.314	1.776	21	1.027	1.208	1.681
2	372	431	681	12	1.247	1.375	1.862	22	1.093	1.259	1.675
3	490	564	826	13	1.414	1.605	2.291	23	823	928	1.280
4	795	889	1.217	14	1.495	1.676	2.201	24	520	576	851
5	632	708	996	15	1.009	1.150	1.620	25	1.042	1.149	1.576
6	738	813	1.179	16	1.186	1.443	1.959	26	860	975	1.320
7	938	1.035	1.413	17	759	848	1.139	27	942	1.035	1.467
8	1.797	2.046	2.696	18	947	1.063	1.475	28	1.686	1.910	2.662
9	857	950	1.413	19	1.061	1.191	1.642	29	1.152	1.318	1.836
10	875	959	1.280	20	841	912	1.289	30	1.170	1.293	1.696

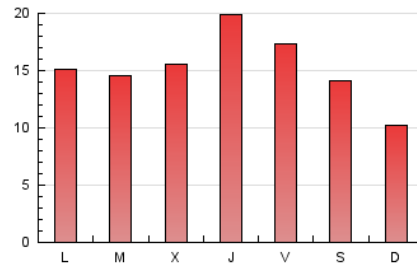
4. Gráficas (Nacional)

4.1 Por día de la semana (promedio)

N. únicos / Visitas (x 100)

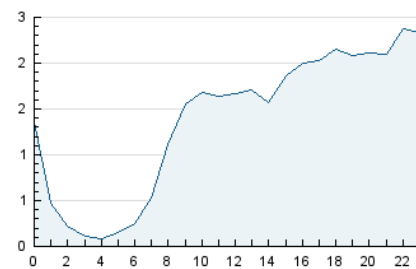


Páginas (x 100)

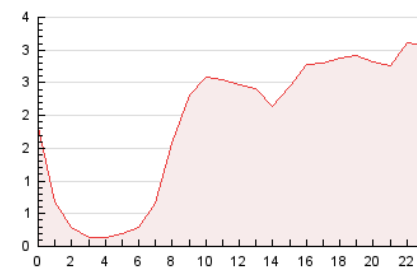


4.2 Por franja horaria (promedio)

Visitas_ (x 1000)

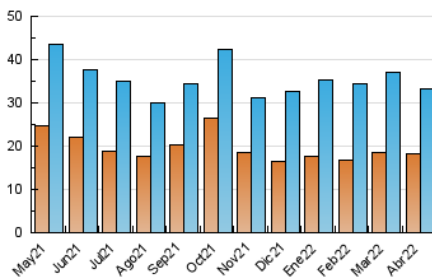


Páginas (x 1000)

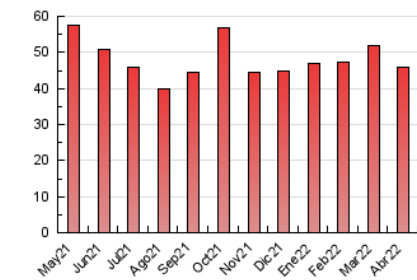


4.3 Por meses

N. únicos / Visitas (x 1000)



Páginas (x 1000)



5. Observaciones

Este Medio Electrónico de Comunicación ha sido medido por la herramienta Google Analytics de Google

6. Definiciones básicas (Para más información ver Normas Técnicas para el Control de los Medios Electrónicos de Comunicación)

Página Vista:

Conjunto de ficheros enviado a un usuario como resultado de una petición del mismo recibida por el servidor. Cuando la página está formada por varios marcos (frames), el conjunto de los mismos tendrá, a efectos de cómputo, la consideración de una página unitaria.

Visita:

Una secuencia ininterrumpida de páginas servidas a un usuario válido. Si dicho usuario no realiza peticiones de páginas en un periodo de tiempo (30 min) la siguiente petición constituirá el inicio de una nueva visita.

Navegador Único:

Total de combinaciones únicas de una dirección IP y un identificador adicional. Los medios pueden utilizar cookies o el Identificador de Alta de registro.

Duración Página Vista:

Tiempo acumulado en segundos de todas las páginas vistas (en visitas de dos o más páginas vistas), dividido por el número total de páginas vistas.

Duración Visita:

Tiempo en segundos de todas las visitas de dos o más páginas vistas, dividido por el número total de visitas de dos o más páginas vistas.

Tráfico nacional:

Audiencia/difusión correspondiente a España medida en base a los datos de las direcciones IP registradas por el sistema de medición.

7. Opinión

De OJDinteractiva, la división de INFORMACIÓN Y CONTROL DE PUBLICACIONES S.A.:

Hemos examinado la información facilitada por el editor del medio electrónico para el periodo que comprende la presente certificación.

Nuestro examen se ha realizado de acuerdo con las normas y procedimientos establecidos en las Normas Técnicas para el Control de los Medios Electrónicos de Comunicación.

En nuestra opinión, la presente acta presenta razonablemente la difusión/audiencia registrada por este medio electrónico.

ADVERTENCIA:

El trabajo de OJDinteractiva, la división de INFORMACIÓN Y CONTROL DE PUBLICACIONES S.A (INTROL) se limita a la realización de pruebas para la revisión de los datos de recuento suministrados por el editor con la finalidad de expresar una opinión sobre la razonabilidad de dichos datos de acuerdo con las Normas Técnicas para el control de los MEC. Por tanto, INTROL no acepta responsabilidad alguna por las inexactitudes o errores que puedan existir en los datos de recuento. Tampoco acepta ninguna responsabilidad por la falsedad en los datos de recuento recibidos del editor, ni por otros datos de medición que no están incluidos en el análisis.

Mayo - 2022

OJDinteractiva