



## INFORMACION Y CONTROL DE PUBLICACIONES, S.A.

Velázquez, 46, 1ª Drcha - Tel. 91 435 00 32 Fax 91 435 96 05 - 28001 - MADRID  
Av. Diagonal 497, 5a planta - Tel 93 439 24 18 Fax 93 419 25 34 - 08029 - BARCELONA

**Título:** CMEDIA.ES  
**URL Primaria:** https://cmmedia.es/  
**Editor:** Ente Público RadioTelevisión de Castilla-La Mancha  
**Domicilio:** Río de Guadalupe, 6  
**Ciudad:** 45007 TOLEDO  
**Teléfono:** 925288604  
**Fax:**  
**E-mail:**  
**Clasificación:** Entretenimiento  
**Sub-Clasificación:** Broadcast



### 1. Cifras totales y promedios (Nacional e Internacional)

MES - AÑO	NAVEGADORES UNICOS	VISITAS	PAGINAS
Diciembre - 2025	529.888	855.624	1.599.483
<b>PROMEDIO DIARIO</b>	<b>23.746</b>	<b>27.880</b>	<b>51.596</b>
<b>PROMEDIO LUNES-VIERNES</b>	22.072	25.818	46.765
<b>PROMEDIO SABADO-DOMINGO</b>	28.561	33.808	65.486
<b>PAGINAS / VISITAS</b>	1,85		
<b>DURACION MEDIA VISITAS</b>	0:02:05		
<b>TIEMPO INTERACCIÓN MEDIO</b>	0:01:26		

### 2. Secciones (Nacional e Internacional)

	PAGINAS	%
<b>HOME</b>	49.307	3.08 %
<b>RESTO</b>	1.550.176	96.92 %

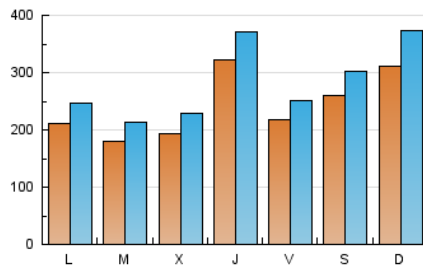
### 3. Por día del mes (Nacional e Internacional)

Día	N. únicos	Visitas	Páginas	Día	N. únicos	Visitas	Páginas	Día	N. únicos	Visitas	Páginas
1	23.810	27.750	48.697	11	30.568	35.961	55.319	21	35.556	44.784	90.333
2	21.915	25.970	47.957	12	25.533	29.309	46.544	22	30.532	36.207	54.567
3	22.062	26.288	53.561	13	26.162	31.049	59.196	23	11.803	14.162	26.965
4	41.065	49.125	124.423	14	36.038	44.597	87.194	24	13.038	15.010	25.156
5	21.838	25.976	42.078	15	18.325	22.220	39.645	25	31.511	33.160	45.578
6	24.555	29.068	63.484	16	21.954	26.694	57.249	26	22.342	24.775	36.488
7	27.539	32.220	71.808	17	21.362	25.820	46.854	27	36.561	40.295	66.656
8	16.741	19.239	36.967	18	25.814	29.892	54.014	28	25.194	28.005	42.337
9	21.067	25.527	47.042	19	17.374	20.227	35.223	29	15.618	17.957	30.433
10	22.785	27.459	55.160	20	16.881	20.445	42.879	30	12.752	14.728	27.333
								31	17.843	20.355	38.343

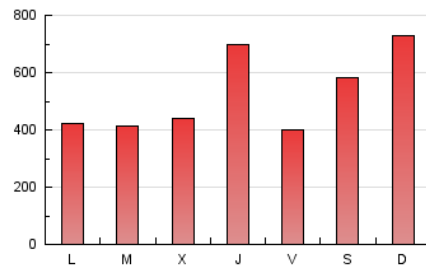
#### 4. Gráficas (Nacional e Internacional)

##### 4.1 Por día de la semana (promedio)

N. únicos / Visitas (x 100)



Páginas (x 100)

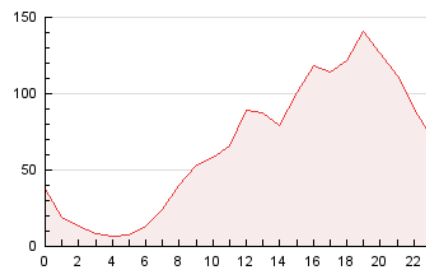


##### 4.2 Por franja horaria (promedio)

Visitas\_ (x 1000)

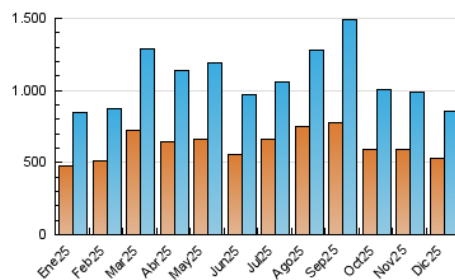


Páginas (x 1000)

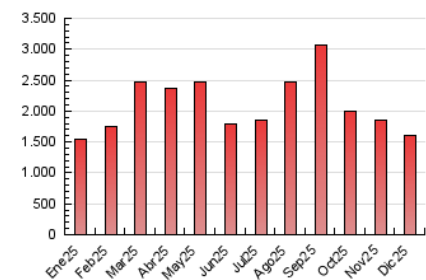


##### 4.3 Por meses

N. únicos / Visitas (x 1000)



Páginas (x 1000)





## INFORMACION Y CONTROL DE PUBLICACIONES, S.A.

Velázquez, 46, 1ª Drcha - Tel. 91 435 00 32 Fax 91 435 96 05 - 28001 - MADRID  
Av. Diagonal 497, 5a planta - Tel 93 439 24 18 Fax 93 419 25 34 - 08029 - BARCELONA

### Anexo - Tráfico Nacional

**Título:** CMEDIA.ES  
**URL Primaria:** https://cmmedia.es/  
**Editor:** Ente Público RadioTelevisión de Castilla-La Mancha  
**Domicilio:** Río de Guadalmena, 6  
**Ciudad:** 45007 TOLEDO  
**Teléfono:** 925288604  
**Fax:**  
**E-mail:**  
**Clasificación:** Entretenimiento  
**Sub-Clasificación:** Broadcast



#### 1. Cifras totales y promedios (Nacional)

MES - AÑO	NAVEGADORES UNICOS	VISITAS	PAGINAS
Diciembre - 2025	505.195	824.817	1.534.344
<b>PROMEDIO DIARIO</b>	<b>22.778</b>	<b>26.772</b>	<b>49.495</b>
<b>PROMEDIO LUNES-VIERNES</b>	21.145	24.736	44.775
<b>PROMEDIO SABADO-DOMINGO</b>	27.470	32.624	63.066
<b>PAGINAS / VISITAS</b>	1,85		
<b>DURACION MEDIA VISITAS</b>	0:02:05		
<b>TIEMPO INTERACCIÓN MEDIO</b>	0:01:27		

#### 2. Secciones (Nacional)

	PAGINAS	%
<b>HOME</b>	47.079	3.07 %
<b>RESTO</b>	1.487.265	96.93 %

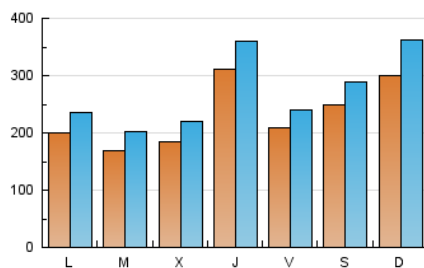
#### 3. Por día del mes (Nacional)

Día	N. únicos	Visitas	Páginas	Día	N. únicos	Visitas	Páginas	Día	N. únicos	Visitas	Páginas
<b>1</b>	23.008	26.664	47.093	<b>11</b>	29.240	34.787	52.932	<b>21</b>	34.329	43.617	87.790
<b>2</b>	20.727	24.689	45.662	<b>12</b>	24.588	28.023	44.550	<b>22</b>	29.447	35.070	52.640
<b>3</b>	21.177	25.312	51.301	<b>13</b>	25.112	29.701	56.644	<b>23</b>	11.010	13.342	24.983
<b>4</b>	39.865	47.784	120.979	<b>14</b>	34.722	43.217	83.946	<b>24</b>	12.320	13.968	23.537
<b>5</b>	20.912	24.788	40.189	<b>15</b>	17.312	20.922	37.491	<b>25</b>	30.876	32.426	44.117
<b>6</b>	23.293	27.860	60.832	<b>16</b>	21.027	25.429	55.105	<b>26</b>	21.723	23.923	35.081
<b>7</b>	26.319	30.996	69.314	<b>17</b>	20.454	24.711	44.930	<b>27</b>	35.602	39.068	64.555
<b>8</b>	15.753	18.168	34.717	<b>18</b>	24.844	28.763	52.122	<b>28</b>	24.394	27.174	40.629
<b>9</b>	20.087	24.214	45.163	<b>19</b>	16.611	19.376	33.700	<b>29</b>	14.843	17.109	28.791
<b>10</b>	21.660	26.234	52.838	<b>20</b>	15.988	19.360	40.816	<b>30</b>	11.856	13.842	25.519
								<b>31</b>	17.006	19.390	36.378

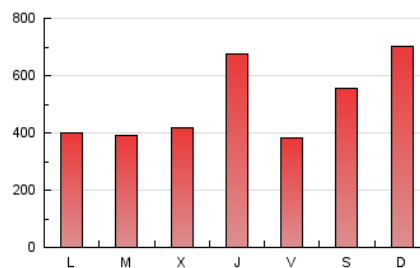
#### 4. Gráficas (Nacional)

##### 4.1 Por día de la semana (promedio)

N. únicos / Visitas (x 100)



Páginas (x 100)

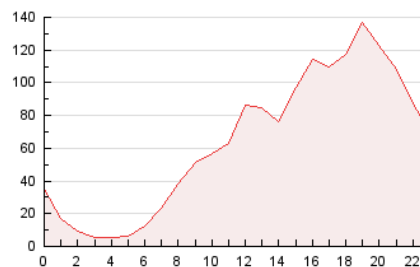


##### 4.2 Por franja horaria (promedio)

Visitas\_ (x 1000)

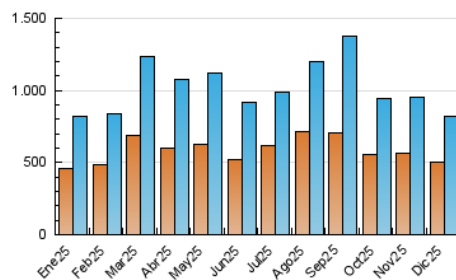


Páginas (x 1000)

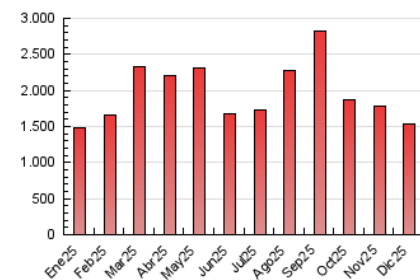


##### 4.3 Por meses

N. únicos / Visitas (x 1000)



Páginas (x 1000)



## 5. Observaciones

Este Medio Electrónico de Comunicación ha sido medido por la herramienta Google Analytics de Google (GA4).

## 6. Definiciones básicas (Para más información ver Normas Técnicas para el Control de los Medios Electrónicos de Comunicación)

### Página Vista:

Conjunto de ficheros enviado a un usuario como resultado de una petición del mismo recibida por el servidor. Cuando la página está formada por varios marcos (frames), el conjunto de los mismos tendrá, a efectos de cómputo, la consideración de una página unitaria.

### Visita:

Una secuencia ininterrumpida de páginas servidas a un usuario válido. Si dicho usuario no realiza peticiones de páginas en un periodo de tiempo (30 min) la siguiente petición constituirá el inicio de una nueva visita.

### Navegador Único:

Total de combinaciones únicas de una dirección IP y un identificador adicional. Los medios pueden utilizar cookies o el Identificador de Alta de registro.

### Duración Página Vista:

Tiempo acumulado en segundos de todas las páginas vistas (en visitas de dos o más páginas vistas), dividido por el número total de páginas vistas.

### Duración Visita:

Tiempo en segundos de todas las visitas de dos o más páginas vistas, dividido por el número total de visitas de dos o más páginas vistas.

### Tráfico nacional:

Audiencia/difusión correspondiente a España medida en base a los datos de las direcciones IP registradas por el sistema de medición.

## 7. Opinión

De OJDinteractiva, la división de INFORMACIÓN Y CONTROL DE PUBLICACIONES S.A.:

Hemos examinado la información facilitada por el editor del medio electrónico para el periodo que comprende la presente certificación.

Nuestro examen se ha realizado de acuerdo con las normas y procedimientos establecidos en las Normas Técnicas para el Control de los Medios Electrónicos de Comunicación.

En nuestra opinión, la presente acta presenta razonablemente la difusión/audiencia registrada por este medio electrónico.

### ADVERTENCIA:

El trabajo de OJDinteractiva, la división de INFORMACIÓN Y CONTROL DE PUBLICACIONES S.A (INTROL) se limita a la realización de pruebas para la revisión de los datos de recuento suministrados por el editor con la finalidad de expresar una opinión sobre la razonabilidad de dichos datos de acuerdo con las Normas Técnicas para el control de los MEC.

Por tanto, INTROL no acepta responsabilidad alguna por las inexactitudes o errores que puedan existir en los datos de recuento. Tampoco acepta ninguna responsabilidad por la falsedad en los datos de recuento recibidos del editor, ni por otros datos de medición que no están incluidos en el análisis.

- 2025

OJDinteractiva