



INFORMACION Y CONTROL DE PUBLICACIONES, S.A.

Velázquez, 46, 1ª Drcha - Tel. 91 435 00 32 Fax 91 435 96 05 - 28001 - MADRID
Av. Diagonal 497, 5a planta - Tel 93 439 24 18 Fax 93 419 25 34 - 08029 - BARCELONA

Título: CMEDIA.ES
URL Primaria: https://cmmedia.es/
Editor: Ente Público RadioTelevisión de Castilla-La Mancha
Domicilio: Río de Guadalupe, 6
Ciudad: 45007 TOLEDO
Teléfono: 925288604
Fax:
E-mail:
Clasificación: Entretenimiento
Sub-Clasificación: Broadcast



1. Cifras totales y promedios (Nacional e Internacional)

MES - AÑO	NAVEGADORES UNICOS	VISITAS	PAGINAS
Noviembre - 2025	588.245	988.069	1.853.125
PROMEDIO DIARIO	28.018	33.149	61.771
PROMEDIO LUNES-VIERNES	24.851	29.050	49.898
PROMEDIO SABADO-DOMINGO	34.352	41.348	85.516
PAGINAS / VISITAS	1,86		
DURACION MEDIA VISITAS	0:02:11		
TIEMPO INTERACCIÓN MEDIO	0:01:37		

2. Secciones (Nacional e Internacional)

	PAGINAS	%
HOME	49.544	2.67 %
RESTO	1.803.581	97.33 %

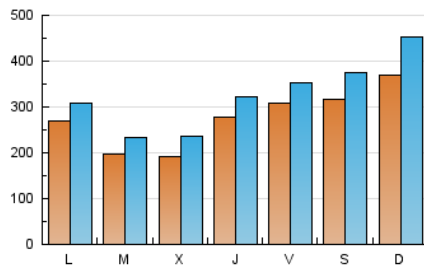
3. Por día del mes (Nacional e Internacional)

Día	N. únicos	Visitas	Páginas	Día	N. únicos	Visitas	Páginas	Día	N. únicos	Visitas	Páginas
1	23.814	29.049	62.157	11	26.564	30.472	51.416	21	30.453	34.955	55.566
2	33.930	43.895	104.192	12	20.136	24.067	44.869	22	41.413	49.114	90.786
3	19.497	23.286	41.898	13	35.476	40.600	66.226	23	28.048	34.256	80.239
4	17.770	21.131	38.108	14	37.763	43.114	67.917	24	20.559	24.004	44.549
5	16.619	20.807	38.476	15	37.352	43.625	83.283	25	15.983	19.428	36.856
6	23.443	28.455	49.413	16	53.768	64.631	125.100	26	14.111	17.531	34.248
7	32.107	36.975	65.040	17	25.832	29.905	50.048	27	23.879	28.168	49.772
8	24.589	29.580	65.837	18	18.658	22.323	42.591	28	22.621	26.332	44.358
9	36.303	43.502	86.643	19	26.099	32.198	57.899	29	31.155	35.728	66.320
10	41.386	45.672	65.920	20	28.064	31.574	52.794	30	33.145	40.103	90.604

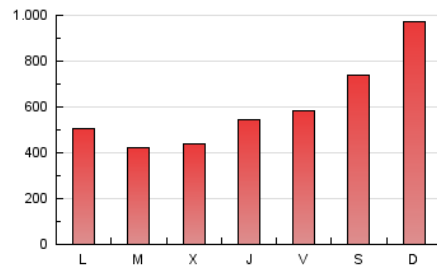
4. Gráficas (Nacional e Internacional)

4.1 Por día de la semana (promedio)

N. únicos / Visitas (x 100)

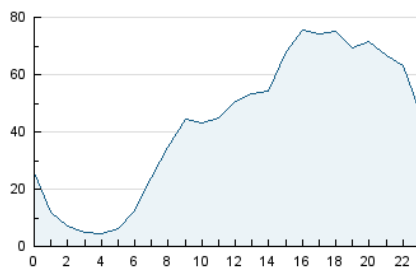


Páginas (x 100)

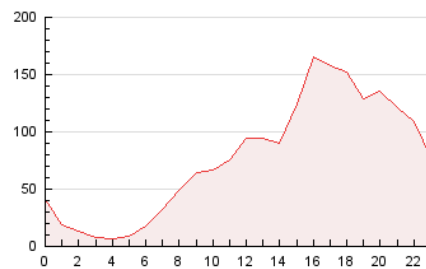


4.2 Por franja horaria (promedio)

Visitas_ (x 1000)

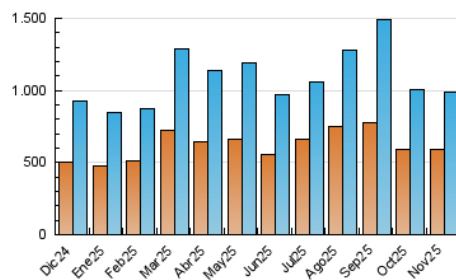


Páginas (x 1000)

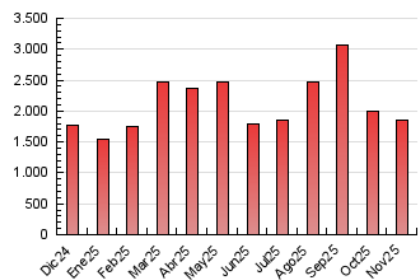


4.3 Por meses

N. únicos / Visitas (x 1000)



Páginas (x 1000)





INFORMACION Y CONTROL DE PUBLICACIONES, S.A.

Velázquez, 46, 1ª Drcha - Tel. 91 435 00 32 Fax 91 435 96 05 - 28001 - MADRID
Av. Diagonal 497, 5a planta - Tel 93 439 24 18 Fax 93 419 25 34 - 08029 - BARCELONA

Anexo - Tráfico Nacional

Título: CMEDIA.ES
URL Primaria: https://cmmedia.es/
Editor: Ente Público RadioTelevisión de Castilla-La Mancha
Domicilio: Río de Guadalmena, 6
Ciudad: 45007 TOLEDO
Teléfono: 925288604
Fax:
E-mail:
Clasificación: Entretenimiento
Sub-Clasificación: Broadcast



1. Cifras totales y promedios (Nacional)

MES - AÑO	NAVEGADORES UNICOS	VISITAS	PAGINAS
Noviembre - 2025	562.576	952.585	1.780.158
PROMEDIO DIARIO	26.928	31.854	59.339
PROMEDIO LUNES-VIERNES	23.783	27.846	47.763
PROMEDIO SABADO-DOMINGO	33.220	39.872	82.491
PAGINAS / VISITAS	1,86		
DURACION MEDIA VISITAS	0:02:12		
TIEMPO INTERACCIÓN MEDIO	0:01:38		

2. Secciones (Nacional)

	PAGINAS	%
HOME	47.313	2.66 %
RESTO	1.732.845	97.34 %

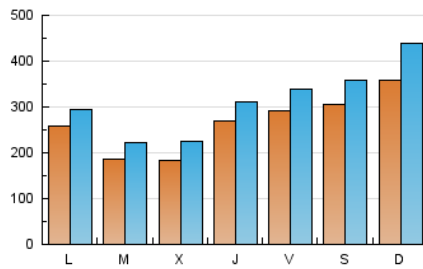
3. Por día del mes (Nacional)

Día	N. únicos	Visitas	Páginas	Día	N. únicos	Visitas	Páginas	Día	N. únicos	Visitas	Páginas
1	22.704	27.749	59.471	11	25.663	29.321	49.096	21	29.568	33.848	53.858
2	32.658	42.086	100.291	12	19.256	22.988	43.134	22	40.048	47.330	86.663
3	18.506	22.147	39.763	13	34.497	39.685	64.305	23	27.025	33.033	77.656
4	16.463	19.681	35.823	14	36.893	42.182	65.813	24	19.605	22.789	42.516
5	15.544	19.595	36.362	15	36.094	42.121	79.249	25	15.021	18.399	34.995
6	22.479	27.148	47.630	16	52.634	63.240	122.390	26	13.097	16.513	32.144
7	28.973	33.778	60.050	17	25.069	29.002	48.050	27	23.018	27.239	48.091
8	23.484	27.974	63.237	18	17.754	21.168	40.642	28	21.683	25.462	42.459
9	35.210	41.871	84.022	19	25.067	31.040	55.804	29	30.239	34.363	64.136
10	40.205	44.220	63.726	20	27.289	30.708	50.991	30	32.108	38.953	87.791

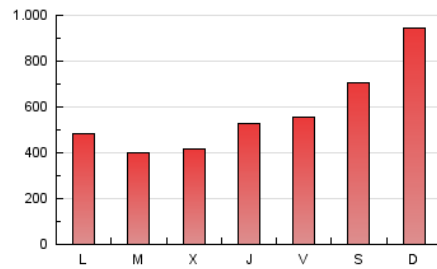
4. Gráficas (Nacional)

4.1 Por día de la semana (promedio)

N. únicos / Visitas (x 100)

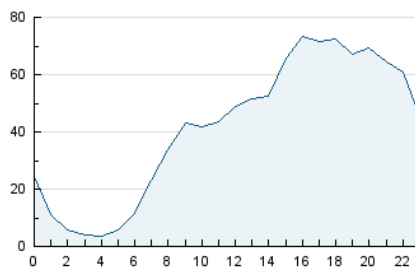


Páginas (x 100)

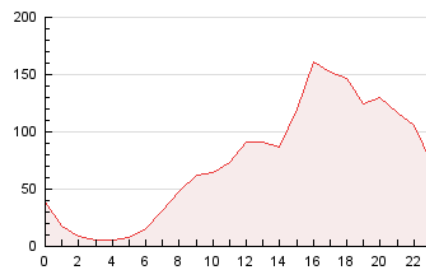


4.2 Por franja horaria (promedio)

Visitas_ (x 1000)

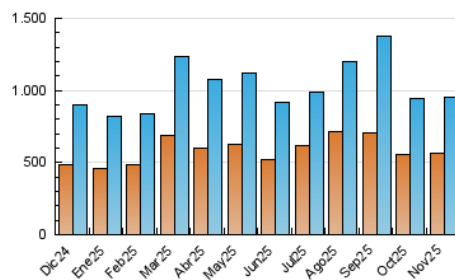


Páginas (x 1000)

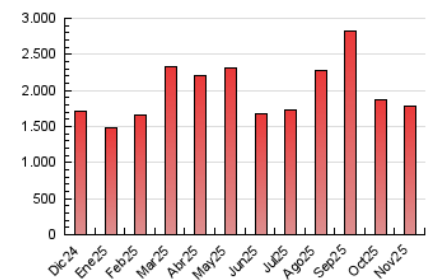


4.3 Por meses

N. únicos / Visitas (x 1000)



Páginas (x 1000)



5. Observaciones

Este Medio Electrónico de Comunicación ha sido medido por la herramienta Google Analytics de Google (GA4).

6. Definiciones básicas (Para más información ver Normas Técnicas para el Control de los Medios Electrónicos de Comunicación)

Página Vista:

Conjunto de ficheros enviado a un usuario como resultado de una petición del mismo recibida por el servidor. Cuando la página está formada por varios marcos (frames), el conjunto de los mismos tendrá, a efectos de cómputo, la consideración de una página unitaria.

Visita:

Una secuencia ininterrumpida de páginas servidas a un usuario válido. Si dicho usuario no realiza peticiones de páginas en un periodo de tiempo (30 min) la siguiente petición constituirá el inicio de una nueva visita.

Navegador Único:

Total de combinaciones únicas de una dirección IP y un identificador adicional. Los medios pueden utilizar cookies o el Identificador de Alta de registro.

Duración Página Vista:

Tiempo acumulado en segundos de todas las páginas vistas (en visitas de dos o más páginas vistas), dividido por el número total de páginas vistas.

Duración Visita:

Tiempo en segundos de todas las visitas de dos o más páginas vistas, dividido por el número total de visitas de dos o más páginas vistas.

Tráfico nacional:

Audiencia/difusión correspondiente a España medida en base a los datos de las direcciones IP registradas por el sistema de medición.

7. Opinión

De OJDinteractiva, la división de INFORMACIÓN Y CONTROL DE PUBLICACIONES S.A.:

Hemos examinado la información facilitada por el editor del medio electrónico para el periodo que comprende la presente certificación.

Nuestro examen se ha realizado de acuerdo con las normas y procedimientos establecidos en las Normas Técnicas para el Control de los Medios Electrónicos de Comunicación.

En nuestra opinión, la presente acta presenta razonablemente la difusión/audiencia registrada por este medio electrónico.

ADVERTENCIA:

El trabajo de OJDinteractiva, la división de INFORMACIÓN Y CONTROL DE PUBLICACIONES S.A (INTROL) se limita a la realización de pruebas para la revisión de los datos de recuento suministrados por el editor con la finalidad de expresar una opinión sobre la razonabilidad de dichos datos de acuerdo con las Normas Técnicas para el control de los MEC.

Por tanto, INTROL no acepta responsabilidad alguna por las inexactitudes o errores que puedan existir en los datos de recuento. Tampoco acepta ninguna responsabilidad por la falsedad en los datos de recuento recibidos del editor, ni por otros datos de medición que no están incluidos en el análisis.

Diciembre - 2025

OJDinteractiva