



INFORMACION Y CONTROL DE PUBLICACIONES, S.A.

Velázquez, 46, 1º Drcha - Tel. 91 435 00 32 Fax 91 435 96 05 - 28001 - MADRID
Av. Diagonal 497, 5a planta - Tel 93 439 24 18 Fax 93 419 25 34 - 08029 - BARCELONA

Título: CMEDIA.ES
URL Primaria: https://cmmedia.es/
Editor: Ente Público RadioTelevisión de Castilla-La Mancha
Domicilio: Río de Guadalmena, 6
Ciudad: 45007 TOLEDO
Teléfono: 925288604
Fax:
E-mail:
Clasificación: Entretenimiento
Sub-Clasificación: Broadcast



1. Cifras totales y promedios (Nacional e Internacional)

MES - AÑO	NAVEGADORES UNICOS	VISITAS	PAGINAS
Agosto - 2023	699.597	1.357.760	2.738.110
PROMEDIO DIARIO	37.666	43.799	88.326
PROMEDIO LUNES-VIERNES	35.991	41.370	75.962
PROMEDIO SABADO-DOMINGO	42.483	50.781	123.874
PAGINAS / VISITAS	2,02		
DURACION MEDIA VISITAS	0:05:18		
TIEMPO INTERACCIÓN MEDIO	0:01:29		

2. Secciones (Nacional e Internacional)

	PAGINAS	%
HOME	86.872	3.17 %
RESTO	2.651.238	96.83 %

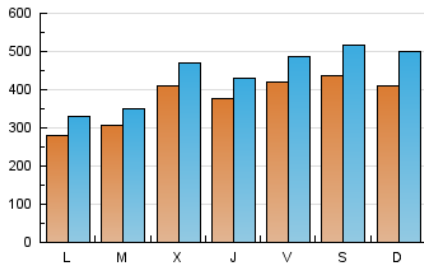
3. Por día del mes (Nacional e Internacional)

Día	N. únicos	Visitas	Páginas	Día	N. únicos	Visitas	Páginas	Día	N. únicos	Visitas	Páginas
1	16.631	19.368	41.481	11	45.972	52.409	80.205	21	31.933	37.508	68.627
2	22.234	27.653	72.432	12	41.116	47.201	105.616	22	25.634	30.625	56.098
3	20.017	23.641	48.137	13	37.816	44.485	109.802	23	37.377	42.082	73.789
4	31.021	37.718	109.908	14	21.958	25.617	51.239	24	36.593	41.517	72.584
5	36.123	43.592	132.269	15	23.220	26.744	57.042	25	37.983	42.641	73.534
6	44.523	56.828	171.538	16	42.316	48.575	81.178	26	48.416	56.662	114.063
7	27.940	33.451	65.056	17	34.471	39.504	67.936	27	33.309	39.031	82.257
8	38.227	42.755	75.218	18	53.014	62.108	110.789	28	29.763	34.860	60.536
9	47.800	54.260	89.984	19	49.646	59.293	135.610	29	50.015	55.452	88.802
10	55.125	60.998	95.326	20	48.917	59.153	139.839	30	55.713	62.105	124.016
								31	42.836	49.924	83.199

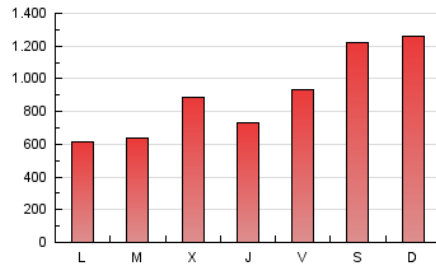
4. Gráficas (Nacional e Internacional)

4.1 Por día de la semana (promedio)

N. únicos / Visitas (x 100)



Páginas (x 100)



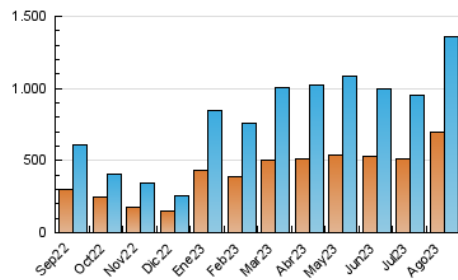
4.2 Por franja horaria (promedio)

Visitas_ (x 1000)

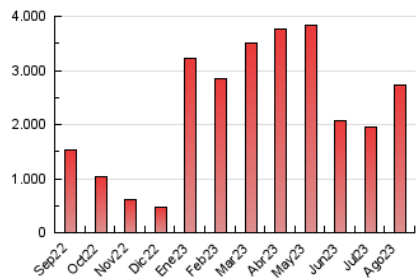
Páginas (x 1000)

4.3 Por meses

N. únicos / Visitas (x 1000)



Páginas (x 1000)





INFORMACION Y CONTROL DE PUBLICACIONES, S.A.

Velázquez, 46, 1ª Drcha - Tel. 91 435 00 32 Fax 91 435 96 05 - 28001 - MADRID
 Av. Diagonal 497, 5a planta - Tel 93 439 24 18 Fax 93 419 25 34 - 08029 - BARCELONA

Anexo - Tráfico Nacional

Título: CMEDIA.ES
URL Primaria: https://cmmedia.es/
Editor: Ente Público RadioTelevisión de Castilla-La Mancha
Domicilio: Río de Guadalmena, 6
Ciudad: 45007 TOLEDO
Teléfono: 925288604
Fax:
E-mail:
Clasificación: Entretenimiento
Sub-Clasificación: Broadcast



1. Cifras totales y promedios (Nacional)

MES - AÑO	NAVEGADORES UNICOS	VISITAS	PAGINAS
Agosto - 2023	637.269	1.258.169	2.543.478
PROMEDIO DIARIO	34.906	40.586	82.048
PROMEDIO LUNES-VIERNES	33.361	38.406	70.731
PROMEDIO SABADO-DOMINGO	39.350	46.854	114.584
PAGINAS / VISITAS	2,02		
DURACION MEDIA VISITAS	0:05:13		
TIEMPO INTERACCIÓN MEDIO	0:01:32		

2. Secciones (Nacional)

	PAGINAS	%
HOME	82.387	3.24 %
RESTO	2.461.091	96.76 %

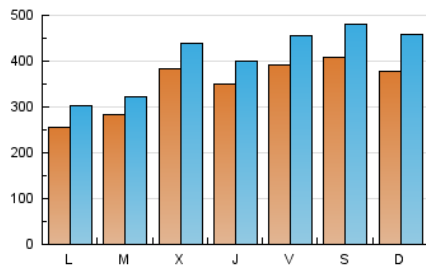
3. Por día del mes (Nacional)

Día	N. únicos	Visitas	Páginas	Día	N. únicos	Visitas	Páginas	Día	N. únicos	Visitas	Páginas
1	15.837	18.428	39.573	11	40.876	46.833	72.081	21	30.202	35.681	64.726
2	21.486	26.623	70.463	12	38.227	43.419	99.194	22	24.119	28.724	52.724
3	19.252	22.680	45.730	13	35.494	40.984	102.236	23	36.023	40.692	70.782
4	28.817	35.015	100.401	14	20.851	24.454	48.532	24	34.779	39.407	68.793
5	34.101	41.085	125.061	15	22.291	25.705	54.700	25	35.658	40.372	69.234
6	41.854	53.071	161.588	16	41.125	47.676	78.522	26	45.352	52.712	105.071
7	26.201	31.617	61.149	17	33.115	38.099	64.680	27	30.356	36.140	75.270
8	34.137	38.500	68.183	18	50.836	59.608	105.735	28	25.321	29.408	53.192
9	42.846	48.115	81.375	19	45.574	54.769	122.243	29	44.709	49.847	80.229
10	49.724	54.845	86.216	20	43.838	52.652	126.007	30	50.637	56.211	113.960
								31	38.450	44.797	75.828

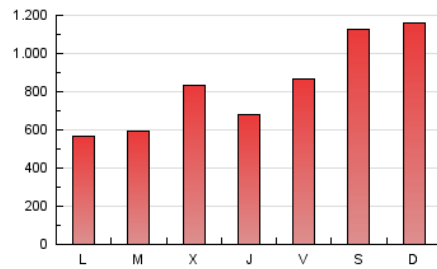
4. Gráficas (Nacional)

4.1 Por día de la semana (promedio)

N. únicos / Visitas (x 100)



Páginas (x 100)



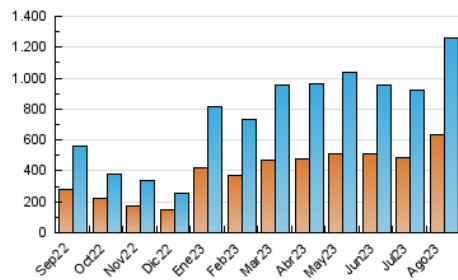
4.2 Por franja horaria (promedio)

Visitas_ (x 1000)

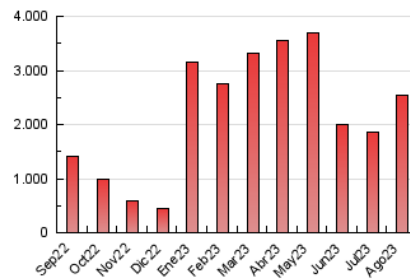
Páginas (x 1000)

4.3 Por meses

N. únicos / Visitas (x 1000)



Páginas (x 1000)



5. Observaciones

Este Medio Electrónico de Comunicación ha sido medido por la herramienta Google Analytics de Google (GA4)

6. Definiciones básicas (Para más información ver Normas Técnicas para el Control de los Medios Electrónicos de Comunicación)

Página Vista:

Conjunto de ficheros enviado a un usuario como resultado de una petición del mismo recibida por el servidor. Cuando la página está formada por varios marcos (frames), el conjunto de los mismos tendrá, a efectos de cómputo, la consideración de una página unitaria.

Visita:

Una secuencia ininterrumpida de páginas servidas a un usuario válido. Si dicho usuario no realiza peticiones de páginas en un periodo de tiempo (30 min) la siguiente petición constituirá el inicio de una nueva visita.

Navegador Único:

Total de combinaciones únicas de una dirección IP y un identificador adicional. Los medios pueden utilizar cookies o el Identificador de Alta de registro.

Duración Página Vista:

Tiempo acumulado en segundos de todas las páginas vistas (en visitas de dos o más páginas vistas), dividido por el número total de páginas vistas.

Duración Visita:

Tiempo en segundos de todas las visitas de dos o más páginas vistas, dividido por el número total de visitas de dos o más páginas vistas.

Tráfico nacional:

Audiencia/difusión correspondiente a España medida en base a los datos de las direcciones IP registradas por el sistema de medición.

7. Opinión

De OJDinteractiva, la división de INFORMACIÓN Y CONTROL DE PUBLICACIONES S.A.:

Hemos examinado la información facilitada por el editor del medio electrónico para el periodo que comprende la presente certificación.

Nuestro examen se ha realizado de acuerdo con las normas y procedimientos establecidos en las Normas Técnicas para el Control de los Medios Electrónicos de Comunicación.

En nuestra opinión, la presente acta presenta razonablemente la difusión/audiencia registrada por este medio electrónico.

ADVERTENCIA:

El trabajo de OJDinteractiva, la división de INFORMACIÓN Y CONTROL DE PUBLICACIONES S.A (INTROL) se limita a la realización de pruebas para la revisión de los datos de recuento suministrados por el editor con la finalidad de expresar una opinión sobre la razonabilidad de dichos datos de acuerdo con las Normas Técnicas para el control de los MEC.

Por tanto, INTROL no acepta responsabilidad alguna por las inexactitudes o errores que puedan existir en los datos de recuento. Tampoco acepta ninguna responsabilidad por la falsedad en los datos de recuento recibidos del editor, ni por otros datos de medición que no están incluidos en el análisis.

Septiembre - 2023

OJDinteractiva