



INFORMACION Y CONTROL DE PUBLICACIONES, S.A.

Velázquez, 46, 1º Drcha - Tel. 91 435 00 32 Fax 91 435 96 05 - 28001 - MADRID
Av. Diagonal 497, 5a planta - Tel 93 439 24 18 Fax 93 419 25 34 - 08029 - BARCELONA

Título: CMMEDIA.ES
URL Primaria: https://cmmedia.es/
Editor: Ente Público RadioTelevisión de Castilla-La Mancha
Domicilio: Río de Guadalmena, 6
Ciudad: 45007 TOLEDO
Teléfono: 925288604
Fax:
E-mail:
Clasificación: Entretenimiento
Sub-Clasificación: Broadcast



1. Cifras totales y promedios (Nacional e Internacional)

MES - AÑO	NAVEGADORES UNICOS	VISITAS	PAGINAS
Abril - 2022	273.778	514.185	1.284.341
PROMEDIO DIARIO	13.760	17.140	42.811
PROMEDIO LUNES-VIERNES	11.832	14.442	35.114
PROMEDIO SABADO-DOMINGO	18.258	23.433	60.772
PAGINAS / VISITAS	2,50		
DURACION MEDIA VISITAS	0:03:50		
DURACION MEDIA PAGINAS	0:02:24		

2. Secciones (Nacional e Internacional)

	PAGINAS	%
HOME	31.107	2.42 %
RESTO	1.253.234	97.58 %

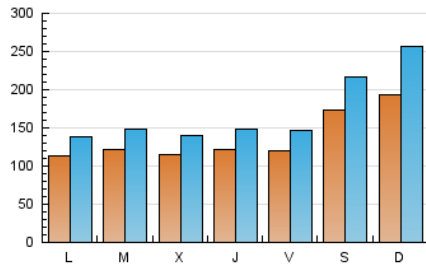
3. Por día del mes (Nacional e Internacional)

Día	N. únicos	Visitas	Páginas	Día	N. únicos	Visitas	Páginas	Día	N. únicos	Visitas	Páginas
1	9.319	11.171	30.380	11	16.279	19.290	42.123	21	8.681	10.506	28.281
2	17.226	21.288	54.219	12	16.040	20.063	43.816	22	8.641	10.423	28.392
3	22.890	30.568	78.045	13	16.735	20.590	43.253	23	18.345	23.187	63.432
4	10.870	13.282	36.029	14	18.663	23.832	46.939	24	17.666	25.464	89.993
5	10.924	13.205	34.529	15	18.943	24.929	54.027	25	9.122	11.537	30.402
6	9.912	11.847	29.466	16	19.967	25.719	63.775	26	9.859	12.038	30.926
7	10.926	12.867	32.712	17	14.800	18.591	46.009	27	8.521	10.385	27.355
8	11.728	13.735	34.053	18	8.971	11.105	30.018	28	10.492	12.361	32.289
9	18.849	22.988	53.716	19	11.684	14.075	35.765	29	11.075	12.811	31.035
10	21.955	27.888	60.385	20	11.083	13.234	35.605	30	12.626	15.206	37.372

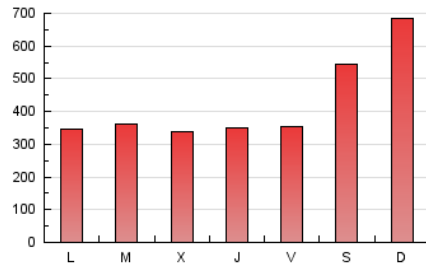
4. Gráficas (Nacional e Internacional)

4.1 Por día de la semana (promedio)

N. únicos / Visitas (x 100)

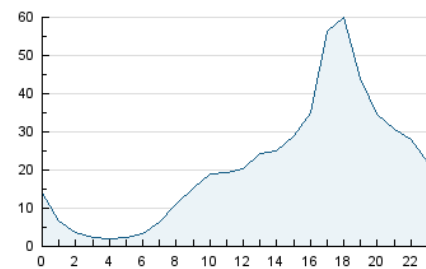


Páginas (x 100)

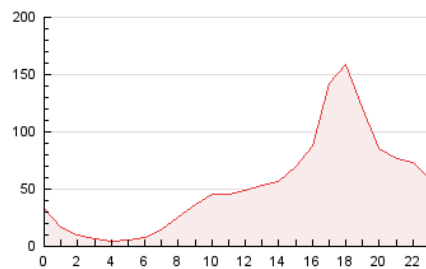


4.2 Por franja horaria (promedio)

Visitas_ (x 1000)

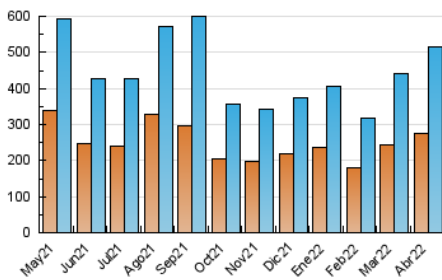


Páginas (x 1000)

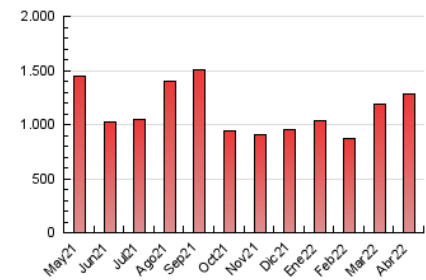


4.3 Por meses

N. únicos / Visitas (x 1000)



Páginas (x 1000)





INFORMACION Y CONTROL DE PUBLICACIONES, S.A.

Velázquez, 46, 1º Drcha - Tel. 91 435 00 32 Fax 91 435 96 05 - 28001 - MADRID
 Av. Diagonal 497, 5a planta - Tel 93 439 24 18 Fax 93 419 25 34 - 08029 - BARCELONA

Anexo - Tráfico Nacional

Título: CMMEDIA.ES
URL Primaria: https://cmmedia.es/
Editor: Ente Público RadioTelevisión de Castilla-La Mancha
Domicilio: Río de Guadalupe, 6
Ciudad: 45007 TOLEDO
Teléfono: 925288604
Fax:
E-mail:
Clasificación: Entretenimiento
Sub-Clasificación: Broadcast



1. Cifras totales y promedios (Nacional)

MES - AÑO	NAVEGADORES UNICOS	VISITAS	PAGINAS
Abril - 2022	249.306	470.403	1.168.416
PROMEDIO DIARIO	12.618	15.680	38.947
PROMEDIO LUNES-VIERNES	11.023	13.504	32.848
PROMEDIO SABADO-DOMINGO	16.339	20.758	53.178
PAGINAS / VISITAS	2,48		
DURACION MEDIA VISITAS	0:03:39		
DURACION MEDIA PAGINAS	0:02:19		

2. Secciones (Nacional)

	PAGINAS	%
HOME	28.004	2.40 %
RESTO	1.140.412	97.60 %

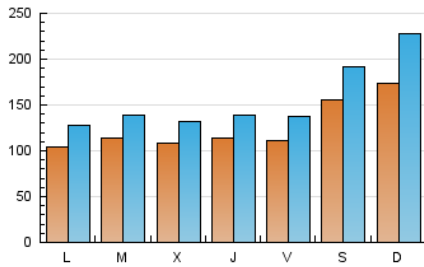
3. Por día del mes (Nacional)

Día	N. únicos	Visitas	Páginas	Día	N. únicos	Visitas	Páginas	Día	N. únicos	Visitas	Páginas
1	8.565	10.380	28.592	11	15.451	18.384	39.947	21	7.980	9.705	26.182
2	15.219	18.590	47.214	12	15.294	19.180	41.812	22	7.874	9.539	26.258
3	20.364	26.829	68.039	13	15.952	19.688	41.160	23	16.406	20.551	55.815
4	9.921	12.121	32.792	14	17.845	22.907	44.793	24	15.364	21.981	77.316
5	10.139	12.267	32.101	15	18.060	23.827	51.308	25	8.203	10.382	27.532
6	9.201	11.007	27.407	16	17.636	22.488	54.536	26	9.068	11.074	28.802
7	9.667	11.468	30.181	17	13.376	16.588	40.836	27	7.790	9.537	25.462
8	10.833	12.749	31.526	18	8.201	10.134	27.282	28	9.801	11.568	30.546
9	16.958	20.503	46.918	19	10.965	13.285	33.700	29	10.328	11.973	29.060
10	20.309	25.588	54.528	20	10.354	12.407	33.373	30	11.417	13.703	33.398

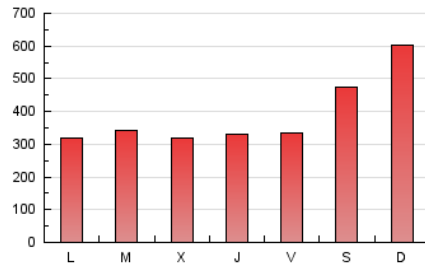
4. Gráficas (Nacional)

4.1 Por día de la semana (promedio)

N. únicos / Visitas (x 100)

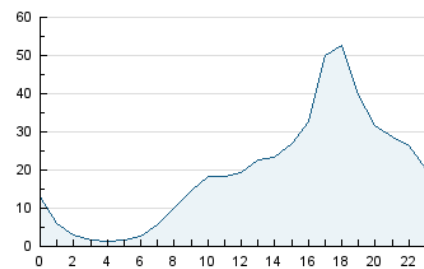


Páginas (x 100)

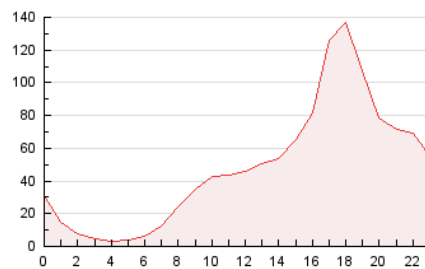


4.2 Por franja horaria (promedio)

Visitas_ (x 1000)

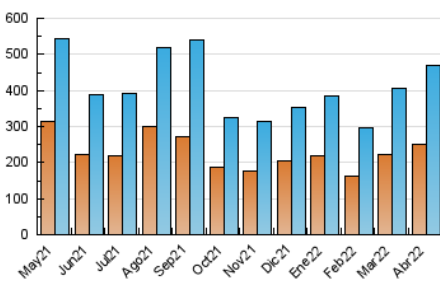


Páginas (x 1000)

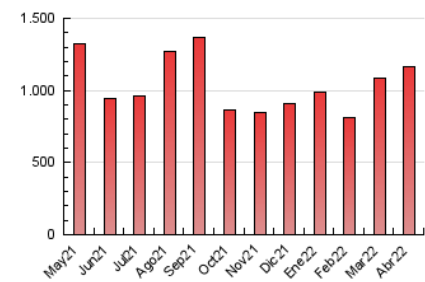


4.3 Por meses

N. únicos / Visitas (x 1000)



Páginas (x 1000)



5. Observaciones

Este Medio Electrónico de Comunicación ha sido medido por la herramienta Google Analytics de Google

6. Definiciones básicas (Para más información ver Normas Técnicas para el Control de los Medios Electrónicos de Comunicación)

Página Vista:

Conjunto de ficheros enviado a un usuario como resultado de una petición del mismo recibida por el servidor. Cuando la página está formada por varios marcos (frames), el conjunto de los mismos tendrá, a efectos de cómputo, la consideración de una página unitaria.

Visita:

Una secuencia ininterrumpida de páginas servidas a un usuario válido. Si dicho usuario no realiza peticiones de páginas en un periodo de tiempo (30 min) la siguiente petición constituirá el inicio de una nueva visita.

Navegador Único:

Total de combinaciones únicas de una dirección IP y un identificador adicional. Los medios pueden utilizar cookies o el Identificador de Alta de registro.

Duración Página Vista:

Tiempo acumulado en segundos de todas las páginas vistas (en visitas de dos o más páginas vistas), dividido por el número total de páginas vistas.

Duración Visita:

Tiempo en segundos de todas las visitas de dos o más páginas vistas, dividido por el número total de visitas de dos o más páginas vistas.

Tráfico nacional:

Audiencia/difusión correspondiente a España medida en base a los datos de las direcciones IP registradas por el sistema de medición.

7. Opinión

De OJDinteractiva, la división de INFORMACIÓN Y CONTROL DE PUBLICACIONES S.A.:

Hemos examinado la información facilitada por el editor del medio electrónico para el periodo que comprende la presente certificación.

Nuestro examen se ha realizado de acuerdo con las normas y procedimientos establecidos en las Normas Técnicas para el Control de los Medios Electrónicos de Comunicación.

En nuestra opinión, la presente acta presenta razonablemente la difusión/audiencia registrada por este medio electrónico.

ADVERTENCIA:

El trabajo de OJDinteractiva, la división de INFORMACIÓN Y CONTROL DE PUBLICACIONES S.A (INTROL) se limita a la realización de pruebas para la revisión de los datos de recuento suministrados por el editor con la finalidad de expresar una opinión sobre la razonabilidad de dichos datos de acuerdo con las Normas Técnicas para el control de los MEC. Por tanto, INTROL no acepta responsabilidad alguna por las inexactitudes o errores que puedan existir en los datos de recuento. Tampoco acepta ninguna responsabilidad por la falsedad en los datos de recuento recibidos del editor, ni por otros datos de medición que no están incluidos en el análisis.

Mayo - 2022

OJDinteractiva