



INFORMACION Y CONTROL DE PUBLICACIONES, S.A.

Velázquez, 46, 1ª Drcha - Tel. 91 435 00 32 Fax 91 435 96 05 - 28001 - MADRID
Av. Diagonal 497, 5a planta - Tel 93 439 24 18 Fax 93 419 25 34 - 08029 - BARCELONA

Título: CMEDIA.ES
URL Primaria: https://cmmedia.es/
Editor: Ente Público RadioTelevisión de Castilla-La Mancha
Domicilio: Río de Guadalmena, 6
Ciudad: 45007 TOLEDO
Teléfono: 925288604
Fax:
E-mail:
Clasificación: Entretenimiento
Sub-Clasificación: Broadcast



1. Cifras totales y promedios (Nacional e Internacional)

MES - AÑO	NAVEGADORES UNICOS	VISITAS	PAGINAS
Marzo - 2026	903.654	1.450.839	2.445.419
PROMEDIO DIARIO	40.676	46.748	78.890
PROMEDIO LUNES-VIERNES	37.162	41.585	61.991
PROMEDIO SABADO-DOMINGO	49.265	59.370	120.200
PAGINAS / VISITAS	1,69		
DURACION MEDIA VISITAS	0:01:52		
TIEMPO INTERACCIÓN MEDIO	0:01:23		

2. Secciones (Nacional e Internacional)

	PAGINAS	%
HOME	59.030	2.41 %
RESTO	2.386.565	97.59 %

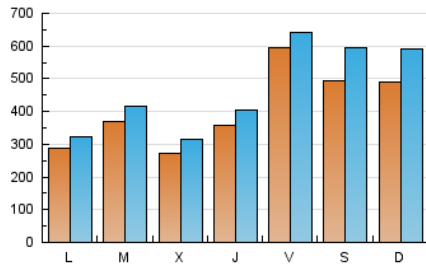
3. Por día del mes (Nacional e Internacional)

Día	N. únicos	Visitas	Páginas	Día	N. únicos	Visitas	Páginas	Día	N. únicos	Visitas	Páginas
1	57.883	66.151	116.235	11	30.390	34.258	51.912	21	64.906	79.283	144.141
2	26.128	29.123	47.135	12	28.113	33.051	50.695	22	54.232	68.185	160.608
3	41.378	45.832	66.117	13	50.744	55.955	81.176	23	30.088	34.125	56.338
4	25.522	30.111	46.625	14	28.372	34.063	67.961	24	30.035	33.769	52.017
5	22.524	27.126	44.538	15	29.874	35.968	84.499	25	30.256	33.689	53.500
6	20.184	24.442	41.404	16	29.452	33.133	52.739	26	58.069	63.764	86.290
7	26.085	31.695	63.108	17	29.016	32.360	52.546	27	70.977	78.000	100.074
8	30.795	38.180	83.490	18	23.457	27.360	44.083	28	78.277	93.009	173.139
9	27.774	31.355	50.513	19	33.907	38.168	56.832	29	72.964	87.794	188.620
10	64.699	71.743	95.138	20	95.580	98.965	129.315	30	29.701	34.270	57.638
								31	19.563	24.275	47.169

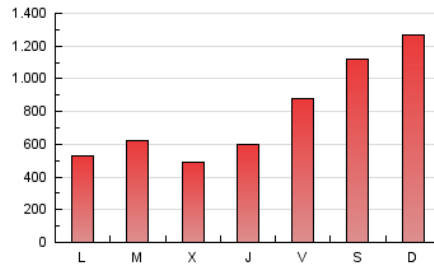
4. Gráficas (Nacional e Internacional)

4.1 Por día de la semana (promedio)

N. únicos / Visitas (x 100)

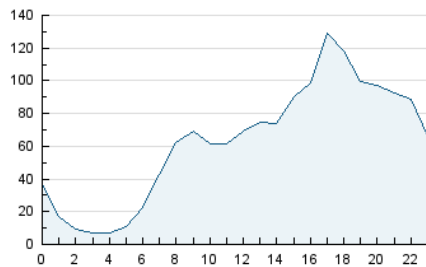


Páginas (x 100)

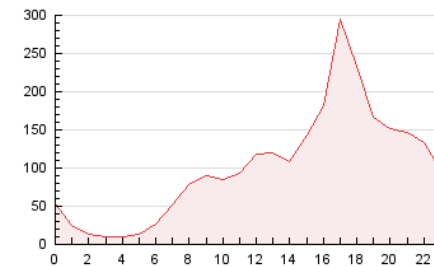


4.2 Por franja horaria (promedio)

Visitas_ (x 1000)

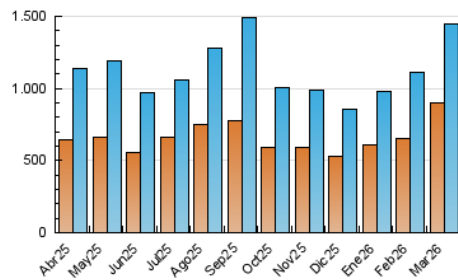


Páginas (x 1000)

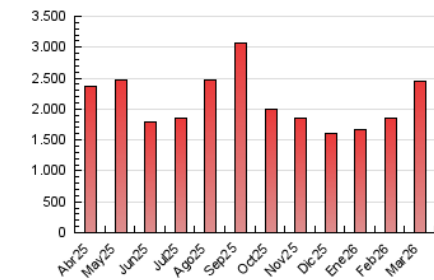


4.3 Por meses

N. únicos / Visitas (x 1000)



Páginas (x 1000)





INFORMACION Y CONTROL DE PUBLICACIONES, S.A.

Velázquez, 46, 1ª Drcha - Tel. 91 435 00 32 Fax 91 435 96 05 - 28001 - MADRID
 Av. Diagonal 497, 5a planta - Tel 93 439 24 18 Fax 93 419 25 34 - 08029 - BARCELONA

Anexo - Tráfico Nacional

Título: CMEDIA.ES
URL Primaria: https://cmmedia.es/
Editor: Ente Público RadioTelevisión de Castilla-La Mancha
Domicilio: Río de Guadalmena, 6
Ciudad: 45007 TOLEDO
Teléfono: 925288604
Fax:
E-mail:
Clasificación: Entretenimiento
Sub-Clasificación: Broadcast



1. Cifras totales y promedios (Nacional)

MES - AÑO	NAVEGADORES UNICOS	VISITAS	PAGINAS
Marzo - 2026	882.133	1.409.792	2.353.748
PROMEDIO DIARIO	39.609	45.490	75.927
PROMEDIO LUNES-VIERNES	36.449	40.819	60.393
PROMEDIO SABADO-DOMINGO	47.335	56.907	113.901
PAGINAS / VISITAS	1,67		
DURACION MEDIA VISITAS	0:01:50		
TIEMPO INTERACCIÓN MEDIO	0:01:21		

2. Secciones (Nacional)

	PAGINAS	%
HOME	56.495	2.40 %
RESTO	2.297.253	97.60 %

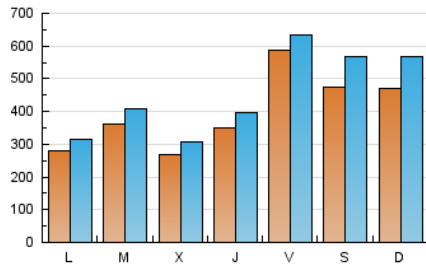
3. Por día del mes (Nacional)

Día	N. únicos	Visitas	Páginas	Día	N. únicos	Visitas	Páginas	Día	N. únicos	Visitas	Páginas
1	56.861	65.027	113.640	11	29.859	33.606	50.630	21	62.625	76.248	136.062
2	25.391	28.408	45.563	12	27.381	32.416	49.165	22	51.396	63.945	149.860
3	40.539	44.953	64.821	13	50.079	55.038	79.846	23	29.357	33.365	54.454
4	24.926	29.299	45.490	14	27.686	33.339	66.183	24	29.324	32.646	50.008
5	21.876	26.366	42.774	15	28.568	34.572	81.485	25	29.668	33.052	52.105
6	19.659	23.827	40.371	16	28.663	32.500	51.256	26	57.314	62.813	84.717
7	25.394	31.071	61.349	17	28.449	31.852	51.175	27	69.650	76.788	97.668
8	29.901	36.976	81.054	18	22.895	26.719	42.555	28	74.085	87.164	159.000
9	27.152	30.798	49.177	19	33.332	37.356	55.457	29	69.502	83.817	176.475
10	63.980	71.390	93.829	20	94.968	98.472	127.710	30	28.571	32.951	54.845
								31	18.836	23.410	45.024

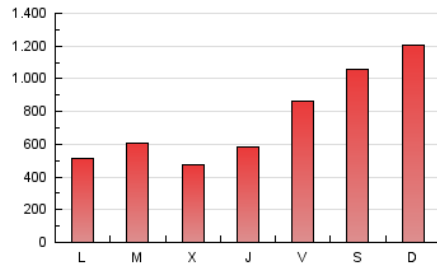
4. Gráficas (Nacional)

4.1 Por día de la semana (promedio)

N. únicos / Visitas (x 100)

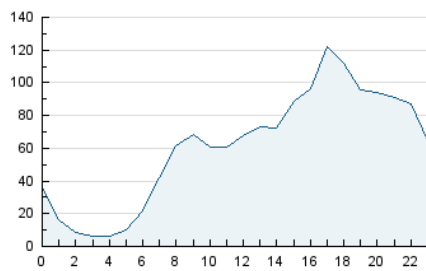


Páginas (x 100)

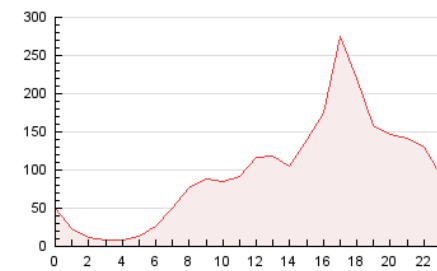


4.2 Por franja horaria (promedio)

Visitas_ (x 1000)

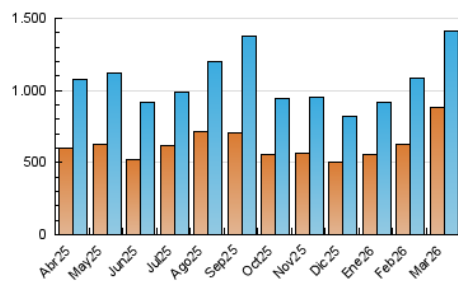


Páginas (x 1000)

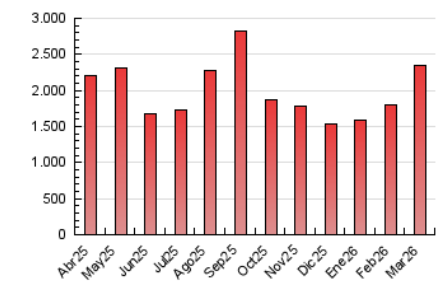


4.3 Por meses

N. únicos / Visitas (x 1000)



Páginas (x 1000)



5. Observaciones

Este Medio Electrónico de Comunicación ha sido medido por la herramienta Google Analytics de Google (GA4).

6. Definiciones básicas (Para más información ver Normas Técnicas para el Control de los Medios Electrónicos de Comunicación)

Página Vista:

Conjunto de ficheros enviado a un usuario como resultado de una petición del mismo recibida por el servidor. Cuando la página está formada por varios marcos (frames), el conjunto de los mismos tendrá, a efectos de cómputo, la consideración de una página unitaria.

Visita:

Una secuencia ininterrumpida de páginas servidas a un usuario válido. Si dicho usuario no realiza peticiones de páginas en un periodo de tiempo (30 min) la siguiente petición constituirá el inicio de una nueva visita.

Navegador Único:

Total de combinaciones únicas de una dirección IP y un identificador adicional. Los medios pueden utilizar cookies o el Identificador de Alta de registro.

Duración Página Vista:

Tiempo acumulado en segundos de todas las páginas vistas (en visitas de dos o más páginas vistas), dividido por el número total de páginas vistas.

Duración Visita:

Tiempo en segundos de todas las visitas de dos o más páginas vistas, dividido por el número total de visitas de dos o más páginas vistas.

Tráfico nacional:

Audiencia/difusión correspondiente a España medida en base a los datos de las direcciones IP registradas por el sistema de medición.

7. Opinión

De OJDinteractiva, la división de INFORMACIÓN Y CONTROL DE PUBLICACIONES S.A.:

Hemos examinado la información facilitada por el editor del medio electrónico para el periodo que comprende la presente certificación.

Nuestro examen se ha realizado de acuerdo con las normas y procedimientos establecidos en las Normas Técnicas para el Control de los Medios Electrónicos de Comunicación.

En nuestra opinión, la presente acta presenta razonablemente la difusión/audiencia registrada por este medio electrónico.

ADVERTENCIA:

El trabajo de OJDinteractiva, la división de INFORMACIÓN Y CONTROL DE PUBLICACIONES S.A (INTROL) se limita a la realización de pruebas para la revisión de los datos de recuento suministrados por el editor con la finalidad de expresar una opinión sobre la razonabilidad de dichos datos de acuerdo con las Normas Técnicas para el control de los MEC.

Por tanto, INTROL no acepta responsabilidad alguna por las inexactitudes o errores que puedan existir en los datos de recuento. Tampoco acepta ninguna responsabilidad por la falsedad en los datos de recuento recibidos del editor, ni por otros datos de medición que no están incluidos en el análisis.

Abril - 2026

OJDinteractiva