



INFORMACION Y CONTROL DE PUBLICACIONES, S.A.

Velázquez, 46, 1ª Drcha - Tel. 91 435 00 32 Fax 91 435 96 05 - 28001 - MADRID
 Av. Diagonal 497, 5a planta - Tel 93 439 24 18 Fax 93 419 25 34 - 08029 - BARCELONA

Título: CMEDIA.ES
URL Primaria: https://cmmedia.es/
Editor: Ente Público RadioTelevisión de Castilla-La Mancha
Domicilio: Río de Guadalmena, 6
Ciudad: 45007 TOLEDO
Teléfono: 925288604
Fax:
E-mail:
Clasificación: Entretenimiento
Sub-Clasificación: Broadcast



1. Cifras totales y promedios (Nacional e Internacional)

MES - AÑO	NAVEGADORES UNICOS	VISITAS	PAGINAS
Marzo - 2025	726.686	1.291.623	2.466.076
PROMEDIO DIARIO	35.818	42.632	79.551
PROMEDIO LUNES-VIERNES	30.134	35.334	58.915
PROMEDIO SABADO-DOMINGO	47.753	57.957	122.886
PAGINAS / VISITAS	1,87		
DURACION MEDIA VISITAS	0:02:26		
TIEMPO INTERACCIÓN MEDIO	0:01:55		

2. Secciones (Nacional e Internacional)

	PAGINAS	%
HOME	77.068	3.13 %
RESTO	2.389.008	96.87 %

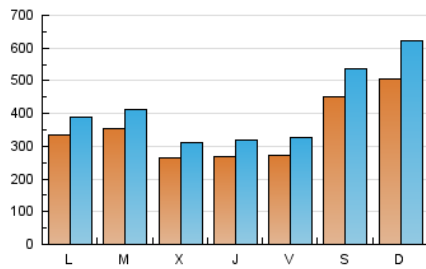
3. Por día del mes (Nacional e Internacional)

Día	N. únicos	Visitas	Páginas	Día	N. únicos	Visitas	Páginas	Día	N. únicos	Visitas	Páginas
1	31.028	38.690	80.765	11	58.541	66.401	95.651	21	35.466	41.418	65.435
2	38.536	46.807	95.741	12	28.470	33.676	57.568	22	71.491	83.805	180.601
3	25.239	29.479	53.251	13	23.447	28.325	50.948	23	64.959	83.514	188.083
4	18.970	22.857	43.176	14	26.149	30.645	51.288	24	29.411	34.913	59.762
5	19.797	23.627	44.661	15	32.071	38.438	84.401	25	22.944	27.830	48.329
6	26.195	30.601	50.675	16	39.200	48.047	104.668	26	19.967	23.702	43.411
7	28.240	34.198	56.114	17	27.921	33.212	57.712	27	20.370	25.050	44.934
8	54.081	61.321	109.400	18	41.798	48.126	76.051	28	19.757	23.842	42.468
9	72.531	84.645	164.051	19	37.681	43.021	68.167	29	36.339	46.377	106.062
10	61.467	68.020	103.986	20	37.859	44.355	70.185	30	37.294	47.925	115.086
								31	23.133	28.725	53.446

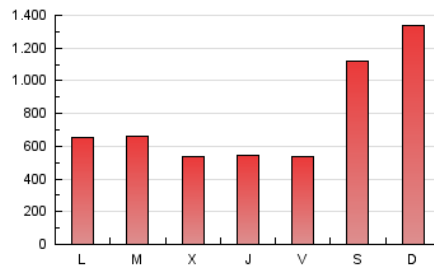
4. Gráficas (Nacional e Internacional)

4.1 Por día de la semana (promedio)

N. únicos / Visitas (x 100)

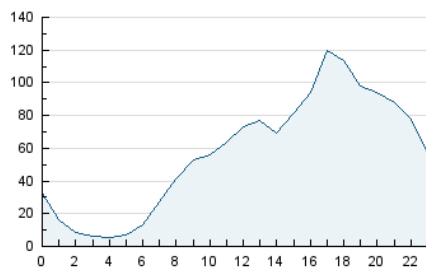


Páginas (x 100)

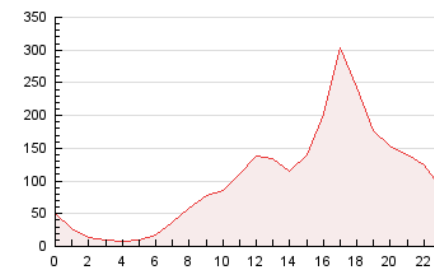


4.2 Por franja horaria (promedio)

Visitas_ (x 1000)

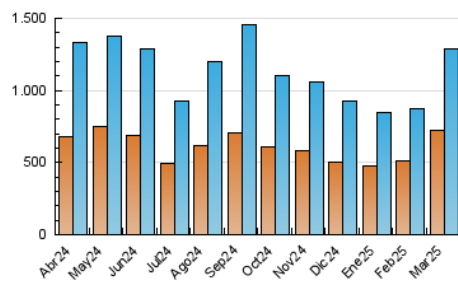


Páginas (x 1000)

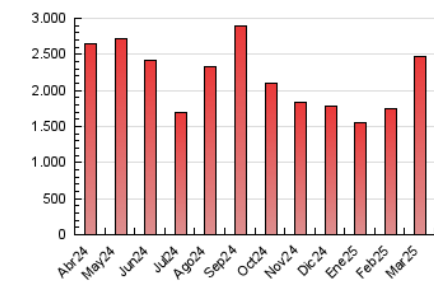


4.3 Por meses

N. únicos / Visitas (x 1000)



Páginas (x 1000)





INFORMACION Y CONTROL DE PUBLICACIONES, S.A.

Velázquez, 46, 1ª Drcha - Tel. 91 435 00 32 Fax 91 435 96 05 - 28001 - MADRID
Av. Diagonal 497, 5a planta - Tel 93 439 24 18 Fax 93 419 25 34 - 08029 - BARCELONA

Anexo - Tráfico Nacional

Título: CMEDIA.ES
URL Primaria: https://cmmedia.es/
Editor: Ente Público RadioTelevisión de Castilla-La Mancha
Domicilio: Río de Guadalmena, 6
Ciudad: 45007 TOLEDO
Teléfono: 925288604
Fax:
E-mail:
Clasificación: Entretenimiento
Sub-Clasificación: Broadcast



1. Cifras totales y promedios (Nacional)

MES - AÑO	NAVEGADORES UNICOS	VISITAS	PAGINAS
Marzo - 2025	688.668	1.237.754	2.333.093
PROMEDIO DIARIO	34.254	40.712	75.261
PROMEDIO LUNES-VIERNES	28.869	33.855	56.068
PROMEDIO SABADO-DOMINGO	45.562	55.110	115.567
PAGINAS / VISITAS	1,85		
DURACION MEDIA VISITAS	0:02:24		
TIEMPO INTERACCIÓN MEDIO	0:01:54		

2. Secciones (Nacional)

	PAGINAS	%
HOME	72.830	3.12 %
RESTO	2.260.263	96.88 %

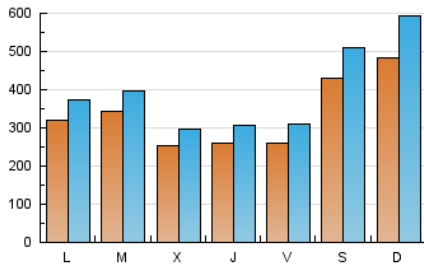
3. Por día del mes (Nacional)

Día	N. únicos	Visitas	Páginas	Día	N. únicos	Visitas	Páginas	Día	N. únicos	Visitas	Páginas
1	29.649	36.919	76.751	11	57.063	64.785	92.726	21	33.290	39.001	61.785
2	37.244	45.255	92.166	12	27.299	32.280	54.674	22	68.752	80.460	168.953
3	24.219	28.091	50.818	13	22.418	26.963	48.472	23	60.986	78.212	174.217
4	17.836	21.383	38.851	14	24.994	29.496	48.611	24	27.508	32.893	55.895
5	18.880	22.703	42.700	15	29.922	35.649	77.459	25	21.759	26.410	45.524
6	25.067	29.347	48.203	16	37.681	46.408	100.326	26	18.835	22.250	41.016
7	26.919	32.742	53.001	17	26.672	31.599	54.860	27	19.211	23.540	42.571
8	52.423	59.562	105.260	18	40.609	46.600	73.487	28	18.580	22.436	39.917
9	70.922	82.824	158.913	19	36.572	42.031	65.585	29	33.512	41.896	95.632
10	60.135	66.497	100.913	20	36.670	42.979	67.696	30	34.531	43.916	105.996
								31	21.713	26.934	50.115

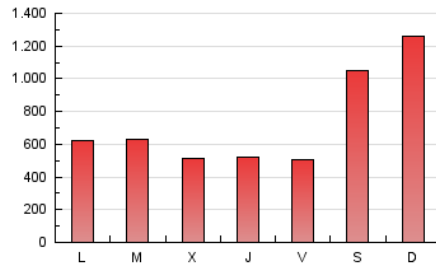
4. Gráficas (Nacional)

4.1 Por día de la semana (promedio)

N. únicos / Visitas (x 100)

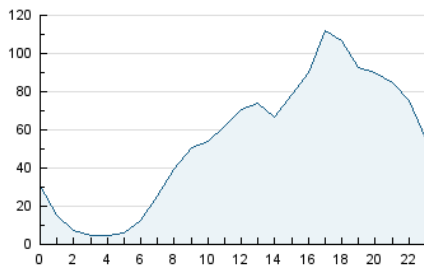


Páginas (x 100)

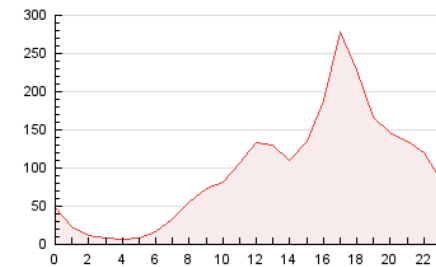


4.2 Por franja horaria (promedio)

Visitas_ (x 1000)

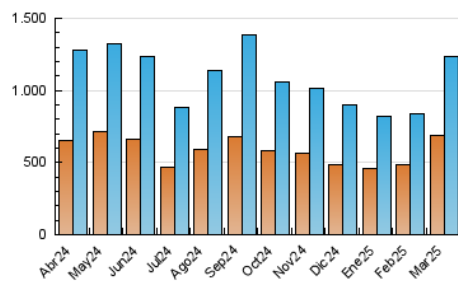


Páginas (x 1000)

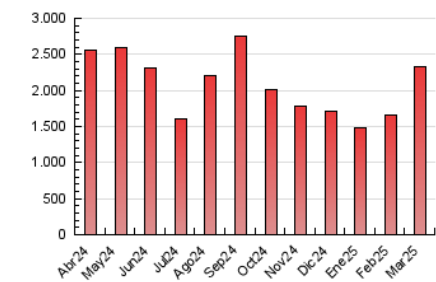


4.3 Por meses

N. únicos / Visitas (x 1000)



Páginas (x 1000)



5. Observaciones

Este Medio Electrónico de Comunicación ha sido medido por la herramienta Google Analytics de Google (GA4).

6. Definiciones básicas (Para más información ver Normas Técnicas para el Control de los Medios Electrónicos de Comunicación)

Página Vista:

Conjunto de ficheros enviado a un usuario como resultado de una petición del mismo recibida por el servidor. Cuando la página está formada por varios marcos (frames), el conjunto de los mismos tendrá, a efectos de cómputo, la consideración de una página unitaria.

Visita:

Una secuencia ininterrumpida de páginas servidas a un usuario válido. Si dicho usuario no realiza peticiones de páginas en un periodo de tiempo (30 min) la siguiente petición constituirá el inicio de una nueva visita.

Navegador Único:

Total de combinaciones únicas de una dirección IP y un identificador adicional. Los medios pueden utilizar cookies o el Identificador de Alta de registro.

Duración Página Vista:

Tiempo acumulado en segundos de todas las páginas vistas (en visitas de dos o más páginas vistas), dividido por el número total de páginas vistas.

Duración Visita:

Tiempo en segundos de todas las visitas de dos o más páginas vistas, dividido por el número total de visitas de dos o más páginas vistas.

Tráfico nacional:

Audiencia/difusión correspondiente a España medida en base a los datos de las direcciones IP registradas por el sistema de medición.

7. Opinión

De OJDinteractiva, la división de INFORMACIÓN Y CONTROL DE PUBLICACIONES S.A.:

Hemos examinado la información facilitada por el editor del medio electrónico para el periodo que comprende la presente certificación.

Nuestro examen se ha realizado de acuerdo con las normas y procedimientos establecidos en las Normas Técnicas para el Control de los Medios Electrónicos de Comunicación.

En nuestra opinión, la presente acta presenta razonablemente la difusión/audiencia registrada por este medio electrónico.

ADVERTENCIA:

El trabajo de OJDinteractiva, la división de INFORMACIÓN Y CONTROL DE PUBLICACIONES S.A (INTROL) se limita a la realización de pruebas para la revisión de los datos de recuento suministrados por el editor con la finalidad de expresar una opinión sobre la razonabilidad de dichos datos de acuerdo con las Normas Técnicas para el control de los MEC.

Por tanto, INTROL no acepta responsabilidad alguna por las inexactitudes o errores que puedan existir en los datos de recuento. Tampoco acepta ninguna responsabilidad por la falsedad en los datos de recuento recibidos del editor, ni por otros datos de medición que no están incluidos en el análisis.

Abril - 2025

OJDinteractiva