



INFORMACION Y CONTROL DE PUBLICACIONES, S.A.

Velázquez, 46, 1º Drcha - Tel. 91 435 00 32 Fax 91 435 96 05 - 28001 - MADRID
 Entença, 218 Entr. 7 - Tel 93 439 24 18 Fax 93 419 25 34 - 08029 - BARCELONA

Título: CMMEDIA.ES
URL Primaria: https://cmmedia.es/
Editor: Ente Público RadioTelevisión de Castilla-La Mancha
Domicilio: Río de Guadalmena, 6
Ciudad: 45007 TOLEDO
Teléfono: 925288604
Fax:
E-mail:
Clasificación: Entretenimiento
Sub-Clasificación: Broadcast



1. Cifras totales y promedios (Nacional e Internacional)

MES - AÑO	NAVEGADORES UNICOS	VISITAS	PAGINAS
Febrero - 2021	561.459	876.356	1.981.861
PROMEDIO DIARIO	27.630	31.298	70.781
PROMEDIO LUNES-VIERNES	29.820	33.689	74.579
PROMEDIO SABADO-DOMINGO	22.156	25.323	61.286
PAGINAS / VISITAS	2,26		
DURACION MEDIA VISITAS	0:01:58		
DURACION MEDIA PAGINAS	0:01:29		

2. Secciones (Nacional e Internacional)

	PAGINAS	%
HOME	31.465	1.59 %
RESTO	1.950.396	98.41 %

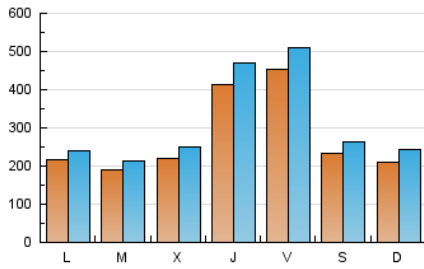
3. Por día del mes (Nacional e Internacional)

Día	N. únicos	Visitas	Páginas	Día	N. únicos	Visitas	Páginas	Día	N. únicos	Visitas	Páginas
1	13.783	15.841	35.449	11	117.145	133.453	251.807	21	16.790	19.773	50.597
2	12.954	15.250	35.272	12	47.244	52.718	126.375	22	19.328	21.671	50.320
3	12.992	15.334	36.238	13	20.559	23.229	55.352	23	17.654	19.966	47.895
4	13.751	15.980	36.628	14	16.405	19.332	46.838	24	20.823	23.597	54.612
5	97.936	110.570	250.823	15	16.766	19.033	41.770	25	14.385	16.519	40.590
6	24.397	26.901	63.741	16	13.371	15.442	35.175	26	17.568	20.200	45.583
7	22.527	25.880	63.670	17	31.248	33.965	81.437	27	24.056	27.113	61.028
8	36.502	39.856	87.657	18	20.110	22.386	49.582	28	27.823	32.664	84.753
9	31.508	35.045	78.396	19	18.006	20.118	45.309				
10	23.328	26.826	60.655	20	24.693	27.694	64.309				

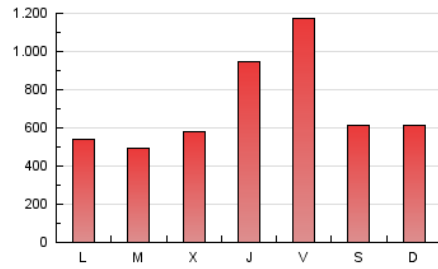
4. Gráficas (Nacional e Internacional)

4.1 Por día de la semana (promedio)

N. únicos / Visitas (x 100)

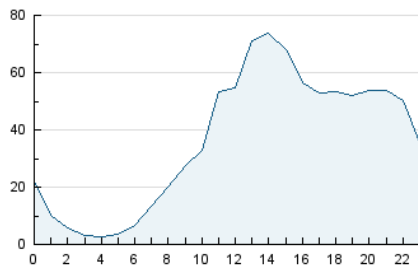


Páginas (x 100)

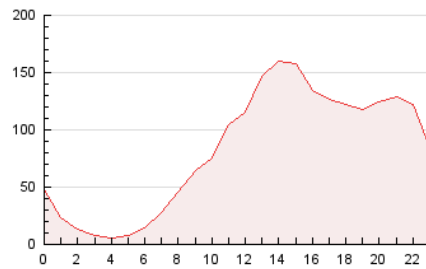


4.2 Por franja horaria (promedio)

Visitas (x 1000)

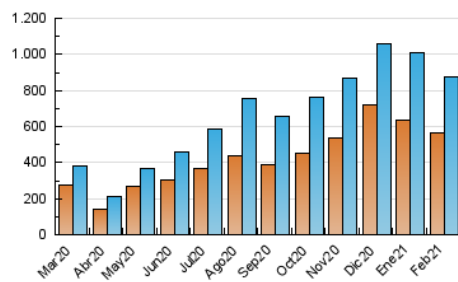


Páginas (x 1000)

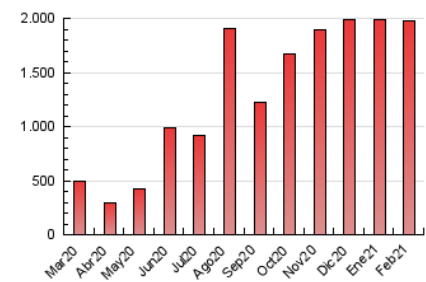


4.3 Por meses

N. únicos / Visitas (x 1000)



Páginas (x 1000)





INFORMACION Y CONTROL DE PUBLICACIONES, S.A.

Velázquez, 46, 1º Drcha - Tel. 91 435 00 32 Fax 91 435 96 05 - 28001 - MADRID
 Entença, 218 Entr. 7 - Tel 93 439 24 18 Fax 93 419 25 34 - 08029 - BARCELONA

Anexo - Tráfico Nacional

Título: CMMEDIA.ES
URL Primaria: https://cmmedia.es/
Editor: Ente Público RadioTelevisión de Castilla-La Mancha
Domicilio: Río de Guadalmena, 6
Ciudad: 45007 TOLEDO
Teléfono: 925288604
Fax:
E-mail:
Clasificación: Entretenimiento
Sub-Clasificación: Broadcast



1. Cifras totales y promedios (Nacional)

MES - AÑO	NAVEGADORES UNICOS	VISITAS	PAGINAS
Febrero - 2021	538.340	847.753	1.922.930
PROMEDIO DIARIO	26.730	30.277	68.676
PROMEDIO LUNES-VIERNES	28.962	32.722	72.692
PROMEDIO SABADO-DOMINGO	21.149	24.163	58.637
PAGINAS / VISITAS	2,27		
DURACION MEDIA VISITAS	0:01:57		
DURACION MEDIA PAGINAS	0:01:28		

2. Secciones (Nacional)

	PAGINAS	%
HOME	30.170	1.57 %
RESTO	1.892.760	98.43 %

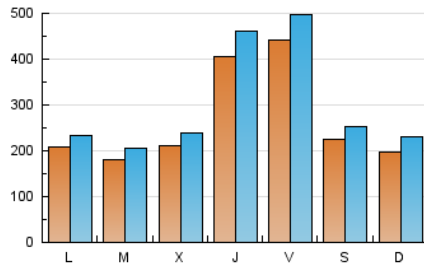
3. Por día del mes (Nacional)

Día	N. únicos	Visitas	Páginas	Día	N. únicos	Visitas	Páginas	Día	N. únicos	Visitas	Páginas
1	13.056	15.008	33.923	11	116.131	132.288	249.713	21	15.523	18.307	47.216
2	12.224	14.425	33.786	12	46.508	51.854	124.666	22	18.332	20.592	48.213
3	12.250	14.469	34.635	13	19.520	22.085	53.013	23	16.753	18.881	45.695
4	13.072	15.170	35.090	14	15.365	18.167	44.286	24	19.663	22.384	52.136
5	96.843	109.334	248.332	15	16.056	18.252	40.240	25	13.519	15.538	38.534
6	23.525	25.892	61.499	16	12.480	14.488	33.281	26	16.780	19.300	43.598
7	21.641	24.823	61.333	17	30.492	33.136	79.970	27	23.236	26.096	58.671
8	35.694	38.941	85.841	18	19.416	21.604	48.132	28	26.728	31.419	81.552
9	30.729	34.105	76.521	19	16.818	18.831	42.670				
10	22.419	25.847	58.858	20	23.653	26.517	61.526				

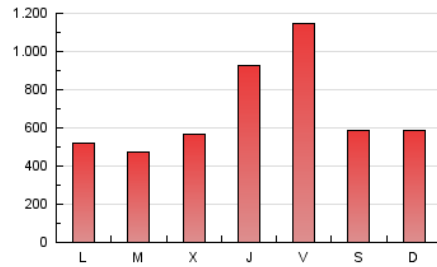
4. Gráficas (Nacional)

4.1 Por día de la semana (promedio)

N. únicos / Visitas (x 100)

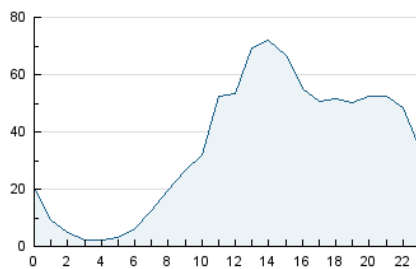


Páginas (x 100)

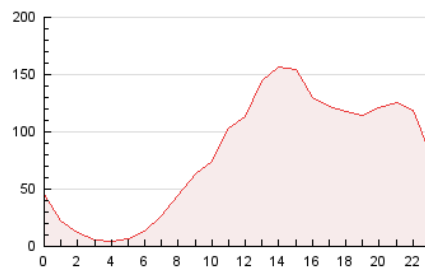


4.2 Por franja horaria (promedio)

Visitas (x 1000)

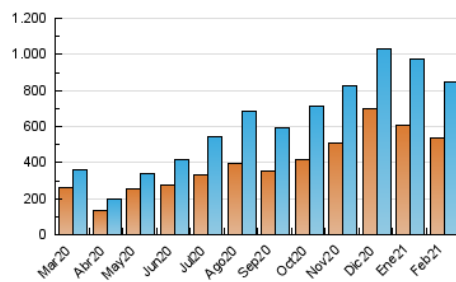


Páginas (x 1000)

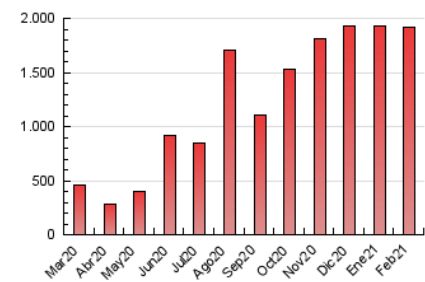


4.3 Por meses

N. únicos / Visitas (x 1000)



Páginas (x 1000)



5. Observaciones

Este Medio Electrónico de Comunicación ha sido medido por la herramienta Google Analytics de Google

6. Definiciones básicas (Para más información ver Normas Técnicas para el Control de los Medios Electrónicos de Comunicación)

Página Vista:

Conjunto de ficheros enviado a un usuario como resultado de una petición del mismo recibida por el servidor. Cuando la página está formada por varios marcos (frames), el conjunto de los mismos tendrá, a efectos de cómputo, la consideración de una página unitaria.

Visita:

Una secuencia ininterrumpida de páginas servidas a un usuario válido. Si dicho usuario no realiza peticiones de páginas en un periodo de tiempo (30 min) la siguiente petición constituirá el inicio de una nueva visita.

Navegador Único:

Total de combinaciones únicas de una dirección IP y un identificador adicional. Los medios pueden utilizar cookies o el Identificador de Alta de registro.

Duración Página Vista:

Tiempo acumulado en segundos de todas las páginas vistas (en visitas de dos o más páginas vistas), dividido por el número total de páginas vistas.

Duración Visita:

Tiempo en segundos de todas las visitas de dos o más páginas vistas, dividido por el número total de visitas de dos o más páginas vistas.

Tráfico nacional:

Audiencia/difusión correspondiente a España medida en base a los datos de las direcciones IP registradas por el sistema de medición.

7. Opinión

De OJDinteractiva, la división de INFORMACIÓN Y CONTROL DE PUBLICACIONES S.A.:

Hemos examinado la información facilitada por el editor del medio electrónico para el periodo que comprende la presente certificación.

Nuestro examen se ha realizado de acuerdo con las normas y procedimientos establecidos en las Normas Técnicas para el Control de los Medios Electrónicos de Comunicación.

En nuestra opinión, la presente acta presenta razonablemente la difusión/audiencia registrada por este medio electrónico.

ADVERTENCIA:

El trabajo de OJDinteractiva, la división de INFORMACIÓN Y CONTROL DE PUBLICACIONES S.A (INTROL) se limita a la realización de pruebas para la revisión de los datos de recuento suministrados por el editor con la finalidad de expresar una opinión sobre la razonabilidad de dichos datos de acuerdo con las Normas Técnicas para el control de los MEC.

Por tanto, INTROL no acepta responsabilidad alguna por las inexactitudes o errores que puedan existir en los datos de recuento. Tampoco acepta ninguna responsabilidad por la falsedad en los datos de recuento recibidos del editor, ni por otros datos de medición que no están incluidos en el análisis.

Marzo - 2021

OJDinteractiva