



## INFORMACION Y CONTROL DE PUBLICACIONES, S.A.

Velázquez, 46, 1ª Drcha - Tel. 91 435 00 32 Fax 91 435 96 05 - 28001 - MADRID  
Av. Diagonal 497, 5a planta - Tel 93 439 24 18 Fax 93 419 25 34 - 08029 - BARCELONA

**Título:** CMEDIA.ES  
**URL Primaria:** https://cmmedia.es/  
**Editor:** Ente Público RadioTelevisión de Castilla-La Mancha  
**Domicilio:** Río de Guadalupe, 6  
**Ciudad:** 45007 TOLEDO  
**Teléfono:** 925288604  
**Fax:**  
**E-mail:**  
**Clasificación:** Entretenimiento  
**Sub-Clasificación:** Broadcast



### 1. Cifras totales y promedios (Nacional e Internacional)

MES - AÑO	NAVEGADORES UNICOS	VISITAS	PAGINAS
Enero - 2026	604.666	982.090	1.667.572
<b>PROMEDIO DIARIO</b>	<b>27.054</b>	<b>31.217</b>	<b>53.793</b>
<b>PROMEDIO LUNES-VIERNES</b>	27.306	31.210	50.061
<b>PROMEDIO SABADO-DOMINGO</b>	26.438	31.234	62.914
<b>PAGINAS / VISITAS</b>	1,72		
<b>DURACION MEDIA VISITAS</b>	0:01:45		
<b>TIEMPO INTERACCIÓN MEDIO</b>	0:01:18		

### 2. Secciones (Nacional e Internacional)

	PAGINAS	%
<b>HOME</b>	47.270	2.83 %
<b>RESTO</b>	1.620.302	97.17 %

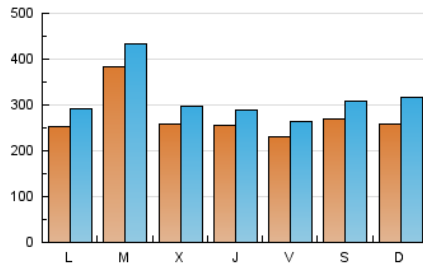
### 3. Por día del mes (Nacional e Internacional)

Día	N. únicos	Visitas	Páginas	Día	N. únicos	Visitas	Páginas	Día	N. únicos	Visitas	Páginas
1	34.246	37.130	52.281	11	18.948	23.892	57.896	21	17.487	20.699	38.950
2	22.954	26.832	38.426	12	44.314	48.916	69.673	22	15.697	18.789	35.007
3	31.093	34.067	47.792	13	79.242	89.932	113.757	23	20.302	22.184	38.379
4	29.115	32.574	62.922	14	34.945	39.124	60.535	24	35.744	41.017	81.947
5	15.802	18.368	34.433	15	38.225	41.565	59.324	25	24.182	30.610	64.591
6	25.503	28.110	46.215	16	22.433	26.311	40.144	26	19.553	23.440	41.957
7	17.461	20.885	37.788	17	26.016	28.786	54.901	27	28.410	32.345	54.869
8	12.355	15.274	32.905	18	30.701	39.429	87.482	28	33.527	38.698	63.757
9	16.859	21.342	52.654	19	21.493	25.403	42.931	29	27.166	31.949	50.911
10	14.197	17.520	37.910	20	20.121	23.440	41.217	30	32.626	35.887	55.231
								31	27.949	33.207	70.787

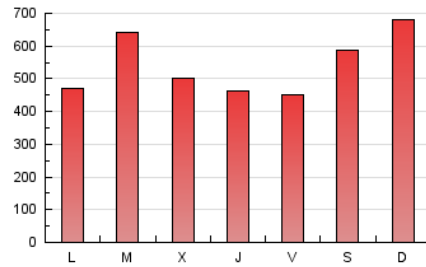
#### 4. Gráficas (Nacional e Internacional)

##### 4.1 Por día de la semana (promedio)

N. únicos / Visitas (x 100)



Páginas (x 100)

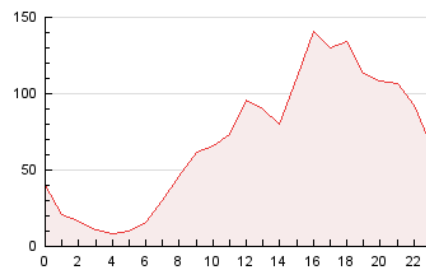


##### 4.2 Por franja horaria (promedio)

Visitas\_ (x 1000)

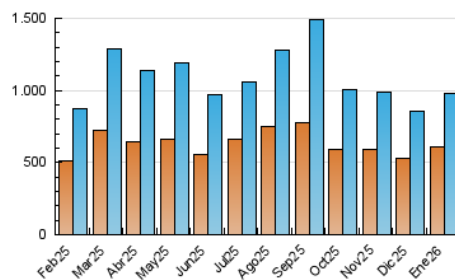


Páginas (x 1000)

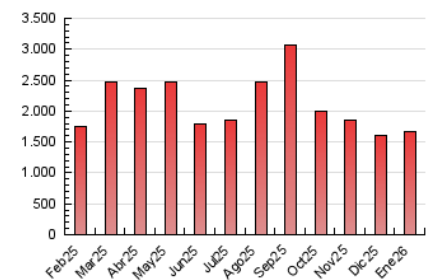


##### 4.3 Por meses

N. únicos / Visitas (x 1000)



Páginas (x 1000)





## INFORMACION Y CONTROL DE PUBLICACIONES, S.A.

Velázquez, 46, 1ª Drcha - Tel. 91 435 00 32 Fax 91 435 96 05 - 28001 - MADRID  
Av. Diagonal 497, 5a planta - Tel 93 439 24 18 Fax 93 419 25 34 - 08029 - BARCELONA

### Anexo - Tráfico Nacional

**Título:** CMEDIA.ES  
**URL Primaria:** https://cmmedia.es/  
**Editor:** Ente Público RadioTelevisión de Castilla-La Mancha  
**Domicilio:** Río de Guadalmena, 6  
**Ciudad:** 45007 TOLEDO  
**Teléfono:** 925288604  
**Fax:**  
**E-mail:**  
**Clasificación:** Entretenimiento  
**Sub-Clasificación:** Broadcast



#### 1. Cifras totales y promedios (Nacional)

MES - AÑO	NAVEGADORES UNICOS	VISITAS	PAGINAS
Enero - 2026	554.601	914.512	1.581.361
<b>PROMEDIO DIARIO</b>	<b>25.310</b>	<b>29.392</b>	<b>51.012</b>
<b>PROMEDIO LUNES-VIERNES</b>	25.521	29.349	47.352
<b>PROMEDIO SABADO-DOMINGO</b>	24.794	29.498	59.957
<b>PAGINAS / VISITAS</b>	1,74		
<b>DURACION MEDIA VISITAS</b>	0:01:49		
<b>TIEMPO INTERACCIÓN MEDIO</b>	0:01:22		

#### 2. Secciones (Nacional)

	PAGINAS	%
<b>HOME</b>	45.221	2.86 %
<b>RESTO</b>	1.536.140	97.14 %

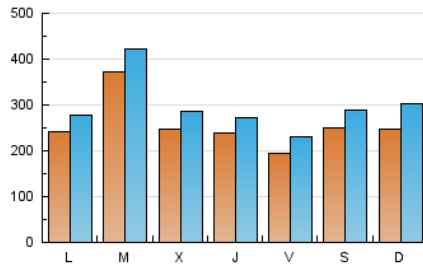
#### 3. Por día del mes (Nacional)

Día	N. únicos	Visitas	Páginas	Día	N. únicos	Visitas	Páginas	Día	N. únicos	Visitas	Páginas
1	33.509	36.064	50.628	11	18.055	22.586	55.819	21	16.438	19.749	37.075
2	22.141	26.001	36.669	12	43.417	47.711	67.759	22	14.778	17.795	33.171
3	30.408	33.389	46.335	13	78.266	89.146	111.717	23	16.344	18.402	33.832
4	28.380	31.806	61.042	14	34.024	38.055	58.434	24	33.618	39.183	78.471
5	15.096	17.454	32.462	15	37.231	40.142	57.288	25	22.761	28.875	61.682
6	24.787	27.280	44.562	16	21.392	25.109	37.998	26	17.904	21.677	39.542
7	16.704	19.928	36.109	17	25.012	27.961	52.536	27	26.243	30.541	51.735
8	11.616	14.459	31.147	18	29.615	38.020	84.653	28	31.620	36.793	60.609
9	16.010	20.372	50.502	19	20.587	24.369	41.135	29	22.877	27.408	46.096
10	13.319	16.502	36.080	20	19.136	22.378	39.274	30	21.338	24.834	44.001
								31	21.981	27.156	62.998

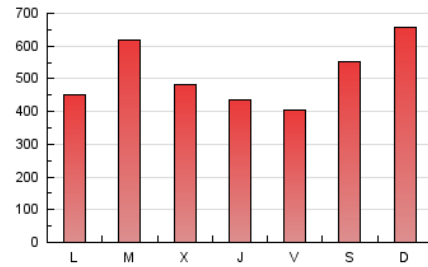
#### 4. Gráficas (Nacional)

##### 4.1 Por día de la semana (promedio)

N. únicos / Visitas (x 100)



Páginas (x 100)

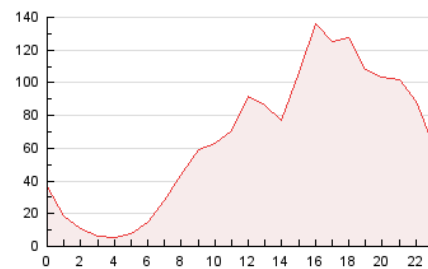


##### 4.2 Por franja horaria (promedio)

Visitas\_ (x 1000)

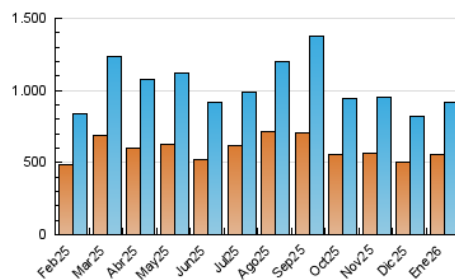


Páginas (x 1000)

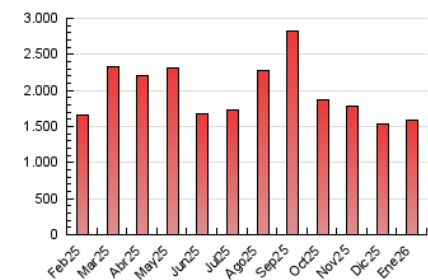


##### 4.3 Por meses

N. únicos / Visitas (x 1000)



Páginas (x 1000)



## 5. Observaciones

Este Medio Electrónico de Comunicación ha sido medido por la herramienta Google Analytics de Google (GA4).

## 6. Definiciones básicas (Para más información ver Normas Técnicas para el Control de los Medios Electrónicos de Comunicación)

### Página Vista:

Conjunto de ficheros enviado a un usuario como resultado de una petición del mismo recibida por el servidor. Cuando la página está formada por varios marcos (frames), el conjunto de los mismos tendrá, a efectos de cómputo, la consideración de una página unitaria.

### Visita:

Una secuencia ininterrumpida de páginas servidas a un usuario válido. Si dicho usuario no realiza peticiones de páginas en un periodo de tiempo (30 min) la siguiente petición constituirá el inicio de una nueva visita.

### Navegador Único:

Total de combinaciones únicas de una dirección IP y un identificador adicional. Los medios pueden utilizar cookies o el Identificador de Alta de registro.

### Duración Página Vista:

Tiempo acumulado en segundos de todas las páginas vistas (en visitas de dos o más páginas vistas), dividido por el número total de páginas vistas.

### Duración Visita:

Tiempo en segundos de todas las visitas de dos o más páginas vistas, dividido por el número total de visitas de dos o más páginas vistas.

### Tráfico nacional:

Audiencia/difusión correspondiente a España medida en base a los datos de las direcciones IP registradas por el sistema de medición.

## 7. Opinión

De OJDinteractiva, la división de INFORMACIÓN Y CONTROL DE PUBLICACIONES S.A.:

Hemos examinado la información facilitada por el editor del medio electrónico para el periodo que comprende la presente certificación.

Nuestro examen se ha realizado de acuerdo con las normas y procedimientos establecidos en las Normas Técnicas para el Control de los Medios Electrónicos de Comunicación.

En nuestra opinión, la presente acta presenta razonablemente la difusión/audiencia registrada por este medio electrónico.

### ADVERTENCIA:

El trabajo de OJDinteractiva, la división de INFORMACIÓN Y CONTROL DE PUBLICACIONES S.A (INTROL) se limita a la realización de pruebas para la revisión de los datos de recuento suministrados por el editor con la finalidad de expresar una opinión sobre la razonabilidad de dichos datos de acuerdo con las Normas Técnicas para el control de los MEC.

Por tanto, INTROL no acepta responsabilidad alguna por las inexactitudes o errores que puedan existir en los datos de recuento. Tampoco acepta ninguna responsabilidad por la falsedad en los datos de recuento recibidos del editor, ni por otros datos de medición que no están incluidos en el análisis.

Febrero - 2026

OJDinteractiva