



INFORMACION Y CONTROL DE PUBLICACIONES, S.A.

Velázquez, 46, 1ª Drcha - Tel. 91 435 00 32 Fax 91 435 96 05 - 28001 - MADRID
Av. Diagonal 497, 5a planta - Tel 93 439 24 18 Fax 93 419 25 34 - 08029 - BARCELONA

Título: MANCHAMEDIA.COM
URL Primaria: https://manchamedia.com/
Editor: Rosa Mariana Molina Barco
Domicilio: C/ Pascuala, 3
Ciudad: 13600 Alcázar de San Juan
Teléfono: -
Fax: -
E-mail: -
Clasificación: Noticias e Información
Sub-Clasificación: Noticias globales y actualidad

1. Cifras totales y promedios (Nacional e Internacional)

MES - AÑO	NAVEGADORES UNICOS	VISITAS	PAGINAS
Diciembre - 2025	4.532	6.482	9.007
PROMEDIO DIARIO	186	207	291
PROMEDIO LUNES-VIERNES	176	197	277
PROMEDIO SABADO-DOMINGO	216	238	329
PAGINAS / VISITAS	1,40		
DURACION MEDIA VISITAS	0:01:59		
TIEMPO INTERACCIÓN MEDIO	0:00:45		

2. Secciones (Nacional e Internacional)

	PAGINAS	%
HOME	1.001	11.11 %
RESTO	8.006	88.89 %

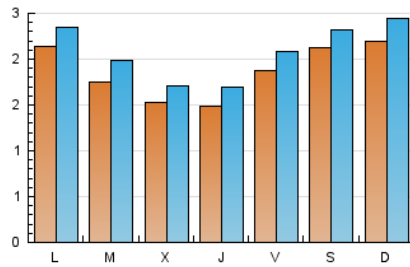
3. Por día del mes (Nacional e Internacional)

Día	N. únicos	Visitas	Páginas	Día	N. únicos	Visitas	Páginas	Día	N. únicos	Visitas	Páginas
1	182	214	303	11	167	197	286	21	177	200	317
2	236	277	372	12	127	145	256	22	415	440	587
3	156	172	216	13	195	215	272	23	139	156	262
4	154	177	247	14	242	269	430	24	87	96	126
5	274	295	374	15	186	202	298	25	75	83	100
6	240	262	340	16	147	163	240	26	228	257	357
7	127	138	177	17	150	169	245	27	298	323	422
8	146	164	196	18	194	217	292	28	330	368	519
9	194	226	351	19	118	133	202	29	141	156	206
10	191	211	332	20	118	126	154	30	161	170	218
								31	183	205	310

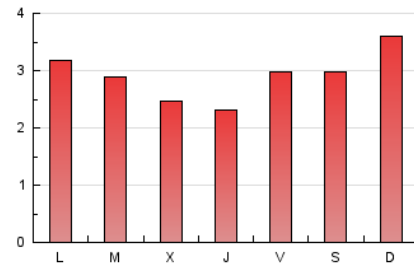
4. Gráficas (Nacional e Internacional)

4.1 Por día de la semana (promedio)

N. únicos / Visitas (x 100)

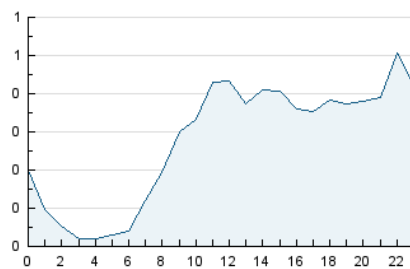


Páginas (x 100)

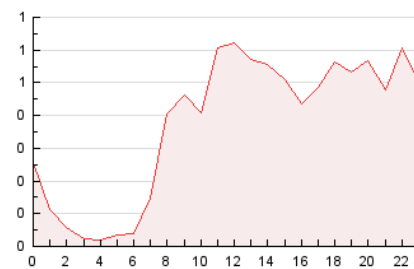


4.2 Por franja horaria (promedio)

Visitas_ (x 1000)

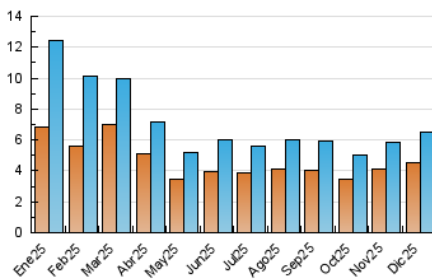


Páginas (x 1000)

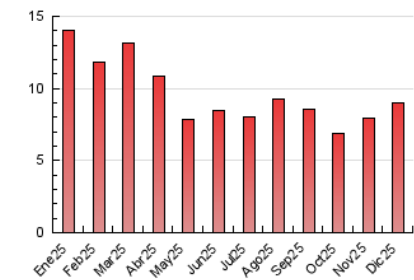


4.3 Por meses

N. únicos / Visitas (x 1000)



Páginas (x 1000)





INFORMACION Y CONTROL DE PUBLICACIONES, S.A.

Velázquez, 46, 1ª Drcha - Tel. 91 435 00 32 Fax 91 435 96 05 - 28001 - MADRID
Av. Diagonal 497, 5a planta - Tel 93 439 24 18 Fax 93 419 25 34 - 08029 - BARCELONA

Anexo - Tráfico Nacional

Título: MANCHAMEDIA.COM
URL Primaria: https://manchamedia.com/
Editor: Rosa Mariana Molina Barco
Domicilio: C/ Pascuala, 3
Ciudad: 13600 Alcázar de San Juan
Teléfono: -
Fax: -
E-mail:
Clasificación: Noticias e Información
Sub-Clasificación: Noticias globales y actualidad

1. Cifras totales y promedios (Nacional)

MES - AÑO	NAVEGADORES UNICOS	VISITAS	PAGINAS
Diciembre - 2025	4.431	6.382	8.889
PROMEDIO DIARIO	183	204	287
PROMEDIO LUNES-VIERNES	173	193	274
PROMEDIO SABADO-DOMINGO	212	234	324
PAGINAS / VISITAS	1,41		
DURACION MEDIA VISITAS	0:02:00		
TIEMPO INTERACCIÓN MEDIO	0:00:46		

2. Secciones (Nacional)

	PAGINAS	%
HOME	996	11.20 %
RESTO	7.893	88.80 %

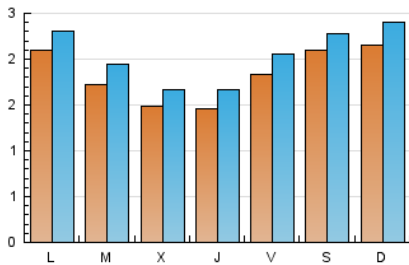
3. Por día del mes (Nacional)

Día	N. únicos	Visitas	Páginas	Día	N. únicos	Visitas	Páginas	Día	N. únicos	Visitas	Páginas
1	176	208	297	11	165	195	284	21	174	196	311
2	236	277	372	12	126	144	255	22	408	433	579
3	154	170	214	13	192	211	265	23	132	149	255
4	152	175	245	14	237	264	425	24	80	89	119
5	272	293	372	15	184	200	296	25	72	80	97
6	237	259	337	16	146	162	238	26	222	251	351
7	124	135	173	17	145	164	240	27	296	321	420
8	144	162	194	18	193	216	291	28	325	363	514
9	188	220	345	19	116	131	200	29	138	153	203
10	189	208	329	20	114	122	149	30	159	168	216
								31	177	198	303

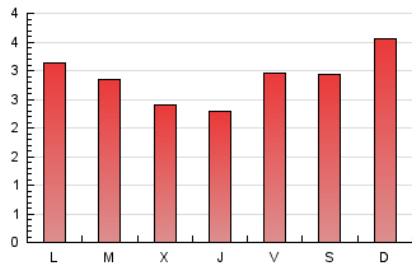
4. Gráficas (Nacional)

4.1 Por día de la semana (promedio)

N. únicos / Visitas (x 100)

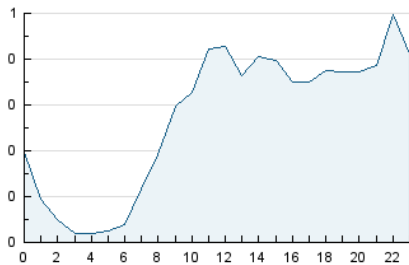


Páginas (x 100)

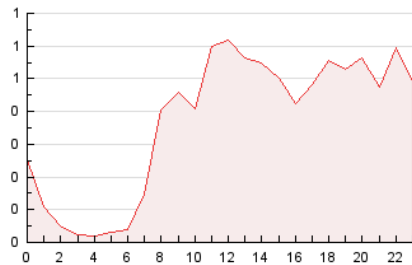


4.2 Por franja horaria (promedio)

Visitas_ (x 1000)

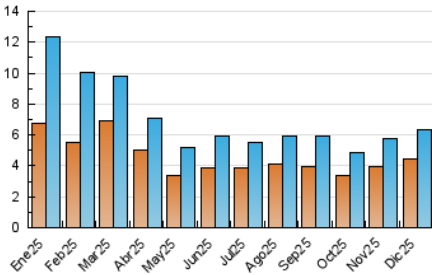


Páginas (x 1000)

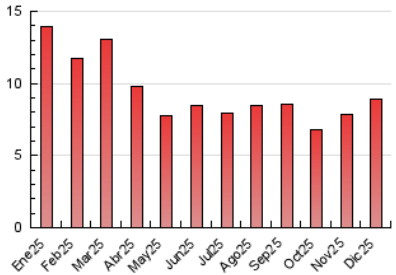


4.3 Por meses

N. únicos / Visitas (x 1000)



Páginas (x 1000)



5. Observaciones

Este Medio Electrónico de Comunicación ha sido medido por la herramienta Google Analytics de Google (GA4).

6. Definiciones básicas (Para más información ver Normas Técnicas para el Control de los Medios Electrónicos de Comunicación)

Página Vista:

Conjunto de ficheros enviado a un usuario como resultado de una petición del mismo recibida por el servidor. Cuando la página está formada por varios marcos (frames), el conjunto de los mismos tendrá, a efectos de cómputo, la consideración de una página unitaria.

Visita:

Una secuencia ininterrumpida de páginas servidas a un usuario válido. Si dicho usuario no realiza peticiones de páginas en un periodo de tiempo (30 min) la siguiente petición constituirá el inicio de una nueva visita.

Navegador Único:

Total de combinaciones únicas de una dirección IP y un identificador adicional. Los medios pueden utilizar cookies o el Identificador de Alta de registro.

Duración Página Vista:

Tiempo acumulado en segundos de todas las páginas vistas (en visitas de dos o más páginas vistas), dividido por el número total de páginas vistas.

Duración Visita:

Tiempo en segundos de todas las visitas de dos o más páginas vistas, dividido por el número total de visitas de dos o más páginas vistas.

Tráfico nacional:

Audiencia/difusión correspondiente a España medida en base a los datos de las direcciones IP registradas por el sistema de medición.

7. Opinión

De OJDinteractiva, la división de INFORMACIÓN Y CONTROL DE PUBLICACIONES S.A.:

Hemos examinado la información facilitada por el editor del medio electrónico para el periodo que comprende la presente certificación.

Nuestro examen se ha realizado de acuerdo con las normas y procedimientos establecidos en las Normas Técnicas para el Control de los Medios Electrónicos de Comunicación.

En nuestra opinión, la presente acta presenta razonablemente la difusión/audiencia registrada por este medio electrónico.

ADVERTENCIA:

El trabajo de OJDinteractiva, la división de INFORMACIÓN Y CONTROL DE PUBLICACIONES S.A (INTROL) se limita a la realización de pruebas para la revisión de los datos de recuento suministrados por el editor con la finalidad de expresar una opinión sobre la razonabilidad de dichos datos de acuerdo con las Normas Técnicas para el control de los MEC.

Por tanto, INTROL no acepta responsabilidad alguna por las inexactitudes o errores que puedan existir en los datos de recuento. Tampoco acepta ninguna responsabilidad por la falsedad en los datos de recuento recibidos del editor, ni por otros datos de medición que no están incluidos en el análisis.

- 2025

OJDinteractiva