



## INFORMACION Y CONTROL DE PUBLICACIONES, S.A.

Velázquez, 46, 1ª Drcha - Tel. 91 435 00 32 Fax 91 435 96 05 - 28001 - MADRID  
Av. Diagonal 497, 5a planta - Tel 93 439 24 18 Fax 93 419 25 34 - 08029 - BARCELONA

**Título:** MANCHAMEDIA.COM  
**URL Primaria:** https://manchamedia.com/  
**Editor:** Rosa Mariana Molina Barco  
**Domicilio:** C/ Pascuala, 3  
**Ciudad:** 13600 Alcázar de San Juan  
**Teléfono:** -  
**Fax:** -  
**E-mail:** -  
**Clasificación:** Noticias e Información  
**Sub-Clasificación:** Noticias globales y actualidad

### 1. Cifras totales y promedios (Nacional e Internacional)

MES - AÑO	NAVEGADORES UNICOS	VISITAS	PAGINAS
Diciembre - 2024	5.721	9.364	11.754
<b>PROMEDIO DIARIO</b>	<b>250</b>	<b>314</b>	<b>379</b>
<b>PROMEDIO LUNES-VIERNES</b>	235	296	363
<b>PROMEDIO SABADO-DOMINGO</b>	288	357	420
<b>PAGINAS / VISITAS</b>	1,21		
<b>DURACION MEDIA VISITAS</b>	0:02:21		
<b>TIEMPO INTERACCIÓN MEDIO</b>	0:00:51		

### 2. Secciones (Nacional e Internacional)

	PAGINAS	%
<b>HOME</b>	1.304	11.09 %
<b>RESTO</b>	10.450	88.91 %

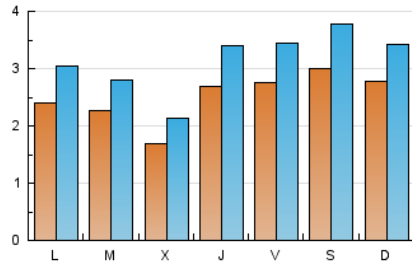
### 3. Por día del mes (Nacional e Internacional)

Día	N. únicos	Visitas	Páginas	Día	N. únicos	Visitas	Páginas	Día	N. únicos	Visitas	Páginas
<b>1</b>	288	344	447	<b>11</b>	126	172	200	<b>21</b>	171	208	239
<b>2</b>	373	488	588	<b>12</b>	122	165	249	<b>22</b>	329	396	428
<b>3</b>	236	297	363	<b>13</b>	159	206	289	<b>23</b>	198	258	314
<b>4</b>	220	288	358	<b>14</b>	378	460	571	<b>24</b>	133	163	207
<b>5</b>	191	249	315	<b>15</b>	330	402	469	<b>25</b>	133	157	182
<b>6</b>	257	333	434	<b>16</b>	213	284	360	<b>26</b>	257	335	386
<b>7</b>	169	223	267	<b>17</b>	198	247	271	<b>27</b>	371	463	523
<b>8</b>	137	183	223	<b>18</b>	194	236	297	<b>28</b>	478	615	686
<b>9</b>	153	193	243	<b>19</b>	505	616	754	<b>29</b>	308	383	446
<b>10</b>	165	207	259	<b>20</b>	316	378	437	<b>30</b>	257	304	354
								<b>31</b>	399	479	595

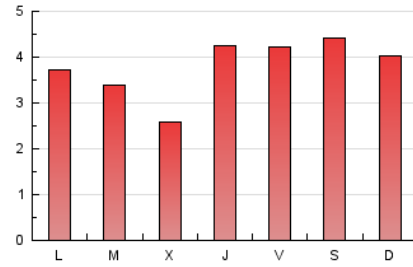
#### 4. Gráficas (Nacional e Internacional)

##### 4.1 Por día de la semana (promedio)

N. únicos / Visitas (x 100)



Páginas (x 100)

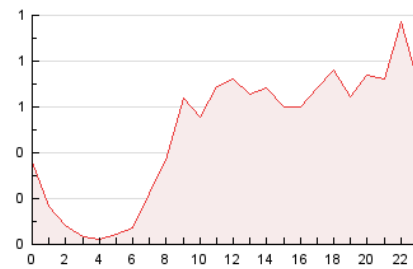


##### 4.2 Por franja horaria (promedio)

Visitas\_ (x 1000)

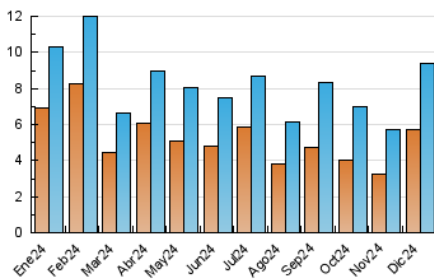


Páginas (x 1000)

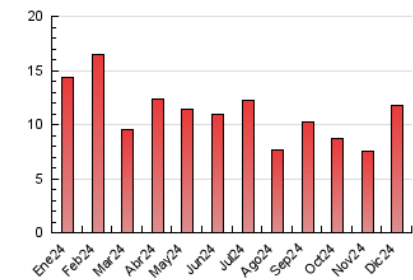


##### 4.3 Por meses

N. únicos / Visitas (x 1000)



Páginas (x 1000)





## INFORMACION Y CONTROL DE PUBLICACIONES, S.A.

Velázquez, 46, 1ª Drcha - Tel. 91 435 00 32 Fax 91 435 96 05 - 28001 - MADRID  
Av. Diagonal 497, 5a planta - Tel 93 439 24 18 Fax 93 419 25 34 - 08029 - BARCELONA

### Anexo - Tráfico Nacional

**Título:** MANCHAMEDIA.COM  
**URL Primaria:** https://manchamedia.com/  
**Editor:** Rosa Mariana Molina Barco  
**Domicilio:** C/ Pascuala, 3  
**Ciudad:** 13600 Alcázar de San Juan  
**Teléfono:** -  
**Fax:** -  
**E-mail:** -  
**Clasificación:** Noticias e Información  
**Sub-Clasificación:** Noticias globales y actualidad

#### 1. Cifras totales y promedios (Nacional)

MES - AÑO	NAVEGADORES UNICOS	VISITAS	PAGINAS
Diciembre - 2024	5.651	9.278	11.663
<b>PROMEDIO DIARIO</b>	<b>248</b>	<b>311</b>	<b>376</b>
<b>PROMEDIO LUNES-VIERNES</b>	<b>233</b>	<b>294</b>	<b>360</b>
<b>PROMEDIO SABADO-DOMINGO</b>	<b>285</b>	<b>354</b>	<b>416</b>
<b>PAGINAS / VISITAS</b>	<b>1,21</b>		
<b>DURACION MEDIA VISITAS</b>	<b>0:02:21</b>		
<b>TIEMPO INTERACCIÓN MEDIO</b>	<b>0:00:51</b>		

#### 2. Secciones (Nacional)

	PAGINAS	%
<b>HOME</b>	1.303	11.17 %
<b>RESTO</b>	10.360	88.83 %

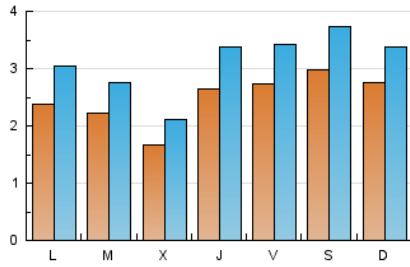
#### 3. Por día del mes (Nacional)

Día	N. únicos	Visitas	Páginas	Día	N. únicos	Visitas	Páginas	Día	N. únicos	Visitas	Páginas
<b>1</b>	285	341	444	<b>11</b>	124	170	198	<b>21</b>	170	207	238
<b>2</b>	373	488	588	<b>12</b>	119	161	245	<b>22</b>	324	390	422
<b>3</b>	235	296	362	<b>13</b>	158	205	288	<b>23</b>	197	257	313
<b>4</b>	217	285	355	<b>14</b>	376	457	568	<b>24</b>	131	161	205
<b>5</b>	186	244	310	<b>15</b>	327	398	464	<b>25</b>	132	156	181
<b>6</b>	252	328	429	<b>16</b>	213	284	360	<b>26</b>	253	331	382
<b>7</b>	166	219	264	<b>17</b>	194	243	267	<b>27</b>	369	461	521
<b>8</b>	134	179	219	<b>18</b>	194	236	297	<b>28</b>	474	611	681
<b>9</b>	153	193	243	<b>19</b>	501	612	750	<b>29</b>	305	380	443
<b>10</b>	160	202	252	<b>20</b>	315	377	436	<b>30</b>	256	303	353
								<b>31</b>	393	471	585

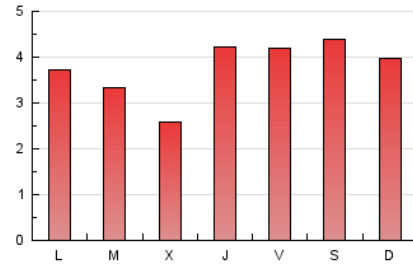
### 4. Gráficas (Nacional)

#### 4.1 Por día de la semana (promedio)

N. únicos / Visitas (x 100)



Páginas (x 100)

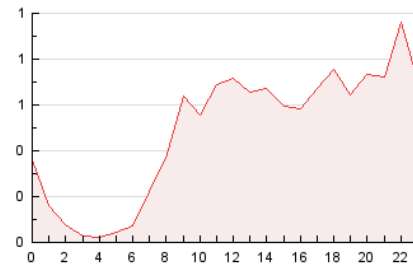


#### 4.2 Por franja horaria (promedio)

Visitas\_ (x 1000)

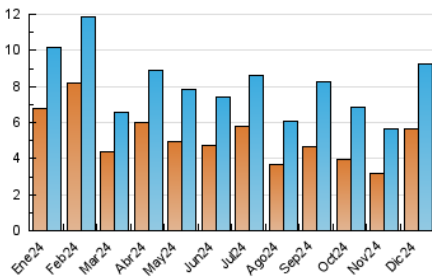


Páginas (x 1000)

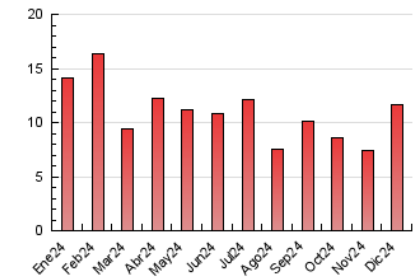


#### 4.3 Por meses

N. únicos / Visitas (x 1000)



Páginas (x 1000)



## 5. Observaciones

Este Medio Electrónico de Comunicación ha sido medido por la herramienta Google Analytics de Google (GA4).

## 6. Definiciones básicas (Para más información ver Normas Técnicas para el Control de los Medios Electrónicos de Comunicación)

### Página Vista:

Conjunto de ficheros enviado a un usuario como resultado de una petición del mismo recibida por el servidor. Cuando la página está formada por varios marcos (frames), el conjunto de los mismos tendrá, a efectos de cómputo, la consideración de una página unitaria.

### Visita:

Una secuencia ininterrumpida de páginas servidas a un usuario válido. Si dicho usuario no realiza peticiones de páginas en un periodo de tiempo (30 min) la siguiente petición constituirá el inicio de una nueva visita.

### Navegador Único:

Total de combinaciones únicas de una dirección IP y un identificador adicional. Los medios pueden utilizar cookies o el Identificador de Alta de registro.

### Duración Página Vista:

Tiempo acumulado en segundos de todas las páginas vistas (en visitas de dos o más páginas vistas), dividido por el número total de páginas vistas.

### Duración Visita:

Tiempo en segundos de todas las visitas de dos o más páginas vistas, dividido por el número total de visitas de dos o más páginas vistas.

### Tráfico nacional:

Audiencia/difusión correspondiente a España medida en base a los datos de las direcciones IP registradas por el sistema de medición.

## 7. Opinión

De OJDinteractiva, la división de INFORMACIÓN Y CONTROL DE PUBLICACIONES S.A.:

Hemos examinado la información facilitada por el editor del medio electrónico para el periodo que comprende la presente certificación.

Nuestro examen se ha realizado de acuerdo con las normas y procedimientos establecidos en las Normas Técnicas para el Control de los Medios Electrónicos de Comunicación.

En nuestra opinión, la presente acta presenta razonablemente la difusión/audiencia registrada por este medio electrónico.

### ADVERTENCIA:

El trabajo de OJDinteractiva, la división de INFORMACIÓN Y CONTROL DE PUBLICACIONES S.A (INTROL) se limita a la realización de pruebas para la revisión de los datos de recuento suministrados por el editor con la finalidad de expresar una opinión sobre la razonabilidad de dichos datos de acuerdo con las Normas Técnicas para el control de los MEC.

Por tanto, INTROL no acepta responsabilidad alguna por las inexactitudes o errores que puedan existir en los datos de recuento. Tampoco acepta ninguna responsabilidad por la falsedad en los datos de recuento recibidos del editor, ni por otros datos de medición que no están incluidos en el análisis.

- 2024

OJDinteractiva