



INFORMACION Y CONTROL DE PUBLICACIONES, S.A.

Velázquez, 46, 1ª Drcha - Tel. 91 435 00 32 Fax 91 435 96 05 - 28001 - MADRID
Av. Diagonal 497, 5a planta - Tel 93 439 24 18 Fax 93 419 25 34 - 08029 - BARCELONA

Título: MANCHAMEDIA.COM
URL Primaria: https://manchamedia.com/
Editor: Rosa Mariana Molina Barco
Domicilio: C/ Pascuala, 3
Ciudad: 13600 Alcázar de San Juan
Teléfono: -
Fax: -
E-mail: -
Clasificación: Noticias e Información
Sub-Clasificación: Noticias globales y actualidad

MEDIA

1. Cifras totales y promedios (Nacional e Internacional)

MES - AÑO	NAVEGADORES UNICOS	VISITAS	PAGINAS
Noviembre - 2025	4.082	5.866	7.927
PROMEDIO DIARIO	170	190	264
PROMEDIO LUNES-VIERNES	178	200	285
PROMEDIO SABADO-DOMINGO	154	170	224
PAGINAS / VISITAS	1,39		
DURACION MEDIA VISITAS	0:02:06		
TIEMPO INTERACCIÓN MEDIO	0:00:44		

2. Secciones (Nacional e Internacional)

	PAGINAS	%
HOME	1.078	13.60 %
RESTO	6.849	86.40 %

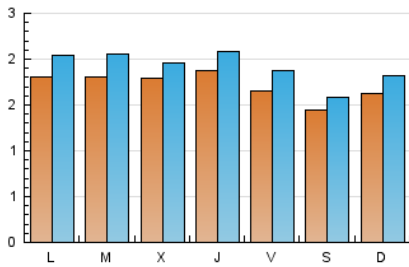
3. Por día del mes (Nacional e Internacional)

Día	N. únicos	Visitas	Páginas	Día	N. únicos	Visitas	Páginas	Día	N. únicos	Visitas	Páginas
1	111	118	149	11	120	135	205	21	171	197	270
2	74	79	113	12	147	164	247	22	212	228	288
3	167	184	232	13	181	201	276	23	204	221	308
4	227	263	323	14	146	158	220	24	237	277	353
5	227	245	369	15	95	104	120	25	187	211	318
6	240	265	369	16	155	174	235	26	176	192	288
7	139	160	245	17	145	167	228	27	187	212	309
8	100	109	135	18	189	214	349	28	205	236	348
9	129	151	227	19	167	184	238	29	209	231	306
10	170	187	286	20	140	155	217	30	249	284	356

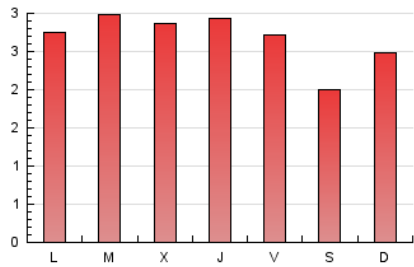
4. Gráficas (Nacional e Internacional)

4.1 Por día de la semana (promedio)

N. únicos / Visitas (x 100)

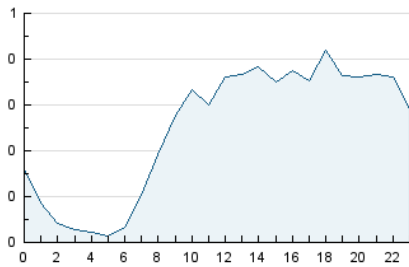


Páginas (x 100)

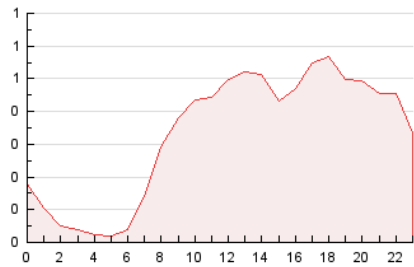


4.2 Por franja horaria (promedio)

Visitas_ (x 1000)

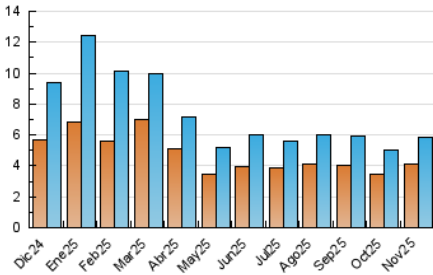


Páginas (x 1000)

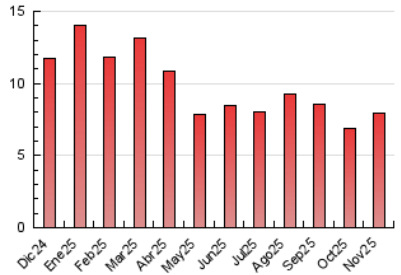


4.3 Por meses

N. únicos / Visitas (x 1000)



Páginas (x 1000)





INFORMACION Y CONTROL DE PUBLICACIONES, S.A.

Velázquez, 46, 1ª Drcha - Tel. 91 435 00 32 Fax 91 435 96 05 - 28001 - MADRID
 Av. Diagonal 497, 5a planta - Tel 93 439 24 18 Fax 93 419 25 34 - 08029 - BARCELONA

Anexo - Tráfico Nacional

Título: MANCHAMEDIA.COM
URL Primaria: https://manchamedia.com/
Editor: Rosa Mariana Molina Barco
Domicilio: C/ Pascuala, 3
Ciudad: 13600 Alcázar de San Juan
Teléfono: -
Fax: -
E-mail:
Clasificación: Noticias e Información
Sub-Clasificación: Noticias globales y actualidad

1. Cifras totales y promedios (Nacional)

MES - AÑO	NAVEGADORES UNICOS	VISITAS	PAGINAS
Noviembre - 2025	3.990	5.752	7.817
PROMEDIO DIARIO	167	187	261
PROMEDIO LUNES-VIERNES	175	197	281
PROMEDIO SABADO-DOMINGO	151	167	220
PAGINAS / VISITAS	1,39		
DURACION MEDIA VISITAS	0:02:07		
TIEMPO INTERACCIÓN MEDIO	0:00:45		

2. Secciones (Nacional)

	PAGINAS	%
HOME	1.078	13.79 %
RESTO	6.739	86.21 %

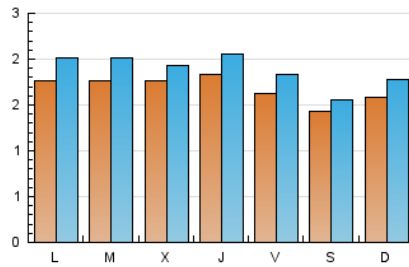
3. Por día del mes (Nacional)

Día	N. únicos	Visitas	Páginas	Día	N. únicos	Visitas	Páginas	Día	N. únicos	Visitas	Páginas
1	109	116	146	11	116	131	202	21	166	192	265
2	73	77	109	12	146	163	246	22	210	226	286
3	166	183	231	13	178	198	273	23	200	217	303
4	222	257	317	14	143	154	217	24	234	274	350
5	223	241	364	15	93	102	118	25	181	205	312
6	237	262	366	16	150	169	230	26	172	187	284
7	137	158	240	17	143	165	225	27	183	208	305
8	98	107	133	18	189	214	349	28	200	231	342
9	127	149	225	19	162	179	233	29	206	228	303
10	166	183	279	20	137	152	214	30	244	279	350

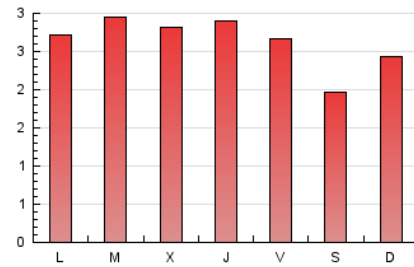
4. Gráficas (Nacional)

4.1 Por día de la semana (promedio)

N. únicos / Visitas (x 100)

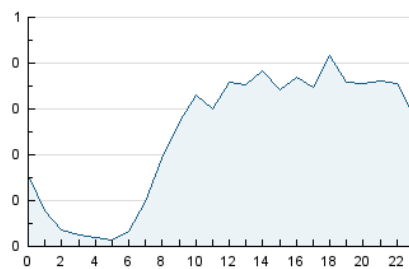


Páginas (x 100)

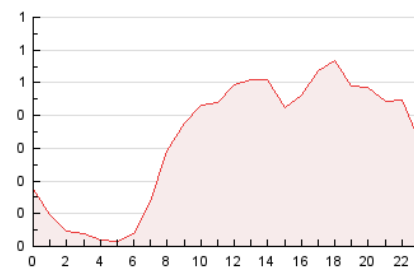


4.2 Por franja horaria (promedio)

Visitas_ (x 1000)

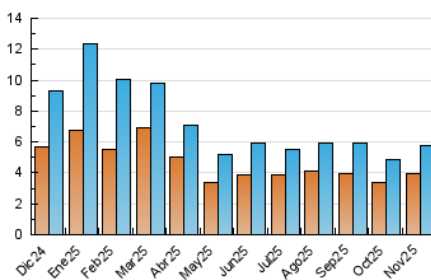


Páginas (x 1000)

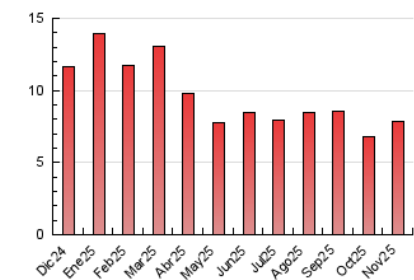


4.3 Por meses

N. únicos / Visitas (x 1000)



Páginas (x 1000)



5. Observaciones

Este Medio Electrónico de Comunicación ha sido medido por la herramienta Google Analytics de Google (GA4).

6. Definiciones básicas (Para más información ver Normas Técnicas para el Control de los Medios Electrónicos de Comunicación)

Página Vista:

Conjunto de ficheros enviado a un usuario como resultado de una petición del mismo recibida por el servidor. Cuando la página está formada por varios marcos (frames), el conjunto de los mismos tendrá, a efectos de cómputo, la consideración de una página unitaria.

Visita:

Una secuencia ininterrumpida de páginas servidas a un usuario válido. Si dicho usuario no realiza peticiones de páginas en un periodo de tiempo (30 min) la siguiente petición constituirá el inicio de una nueva visita.

Navegador Único:

Total de combinaciones únicas de una dirección IP y un identificador adicional. Los medios pueden utilizar cookies o el Identificador de Alta de registro.

Duración Página Vista:

Tiempo acumulado en segundos de todas las páginas vistas (en visitas de dos o más páginas vistas), dividido por el número total de páginas vistas.

Duración Visita:

Tiempo en segundos de todas las visitas de dos o más páginas vistas, dividido por el número total de visitas de dos o más páginas vistas.

Tráfico nacional:

Audiencia/difusión correspondiente a España medida en base a los datos de las direcciones IP registradas por el sistema de medición.

7. Opinión

De OJDinteractiva, la división de INFORMACIÓN Y CONTROL DE PUBLICACIONES S.A.:

Hemos examinado la información facilitada por el editor del medio electrónico para el periodo que comprende la presente certificación.

Nuestro examen se ha realizado de acuerdo con las normas y procedimientos establecidos en las Normas Técnicas para el Control de los Medios Electrónicos de Comunicación.

En nuestra opinión, la presente acta presenta razonablemente la difusión/audiencia registrada por este medio electrónico.

ADVERTENCIA:

El trabajo de OJDinteractiva, la división de INFORMACIÓN Y CONTROL DE PUBLICACIONES S.A (INTROL) se limita a la realización de pruebas para la revisión de los datos de recuento suministrados por el editor con la finalidad de expresar una opinión sobre la razonabilidad de dichos datos de acuerdo con las Normas Técnicas para el control de los MEC.

Por tanto, INTROL no acepta responsabilidad alguna por las inexactitudes o errores que puedan existir en los datos de recuento. Tampoco acepta ninguna responsabilidad por la falsedad en los datos de recuento recibidos del editor, ni por otros datos de medición que no están incluidos en el análisis.

Diciembre - 2025

OJDinteractiva