



INFORMACION Y CONTROL DE PUBLICACIONES, S.A.

Velázquez, 46, 1º Drcha - Tel. 91 435 00 32 Fax 91 435 96 05 - 28001 - MADRID
Av. Diagonal 497, 5a planta - Tel 93 439 24 18 Fax 93 419 25 34 - 08029 - BARCELONA

Título: MANCHAMEDIA.COM
URL Primaria: https://manchamedia.com/
Editor: Rosa Mariana Molina Barco
Domicilio: C/ Pascuala, 3
Ciudad: 13600 Alcázar de San Juan
Teléfono: -
Fax: -
E-mail:
Clasificación: Noticias e Información
Sub-Clasificación: Noticias globales y actualidad

1. Cifras totales y promedios (Nacional e Internacional)

MES - AÑO	NAVEGADORES UNICOS	VISITAS	PAGINAS
Abril - 2022	11.285	15.710	25.236
PROMEDIO DIARIO	489	524	841
PROMEDIO LUNES-VIERNES	552	590	949
PROMEDIO SABADO-DOMINGO	343	368	589
PAGINAS / VISITAS	1,61		
DURACION MEDIA VISITAS	0:00:41		
DURACION MEDIA PAGINAS	0:01:07		

2. Secciones (Nacional e Internacional)

	PAGINAS	%
HOME	1.344	5.33 %
RESTO	23.892	94.67 %

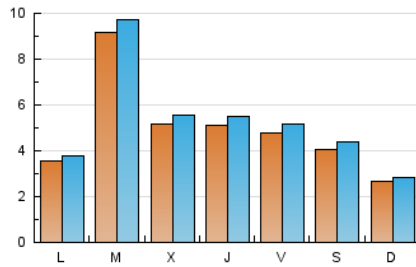
3. Por día del mes (Nacional e Internacional)

Día	N. únicos	Visitas	Páginas	Día	N. únicos	Visitas	Páginas	Día	N. únicos	Visitas	Páginas
1	353	383	561	11	332	352	596	21	402	433	700
2	216	236	392	12	1.821	1.923	2.950	22	446	471	756
3	196	207	350	13	654	709	1.142	23	303	324	536
4	301	321	547	14	359	388	670	24	451	479	719
5	1.097	1.191	1.905	15	263	283	460	25	465	491	788
6	512	551	872	16	182	196	332	26	457	493	836
7	428	459	770	17	222	234	351	27	571	597	966
8	428	456	780	18	319	344	542	28	859	910	1.417
9	252	274	459	19	280	293	488	29	912	997	1.608
10	199	208	365	20	327	353	582	30	1.066	1.154	1.796

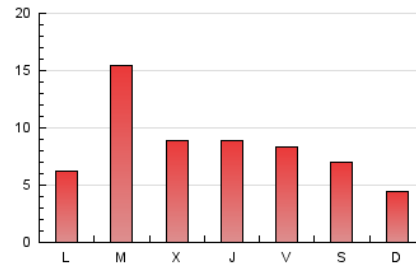
4. Gráficas (Nacional e Internacional)

4.1 Por día de la semana (promedio)

N. únicos / Visitas (x 100)

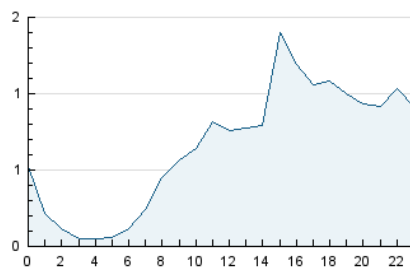


Páginas (x 100)

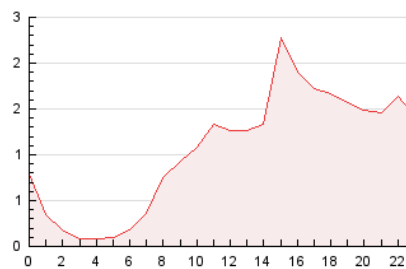


4.2 Por franja horaria (promedio)

Visitas_ (x 1000)

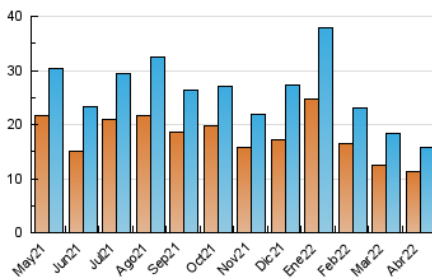


Páginas (x 1000)

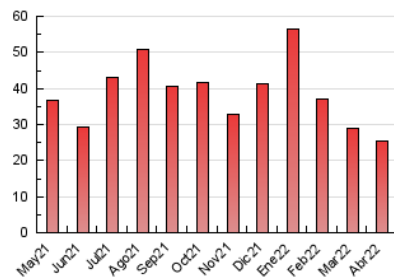


4.3 Por meses

N. únicos / Visitas (x 1000)



Páginas (x 1000)





INFORMACION Y CONTROL DE PUBLICACIONES, S.A.

Velázquez, 46, 1º Drcha - Tel. 91 435 00 32 Fax 91 435 96 05 - 28001 - MADRID
Av. Diagonal 497, 5a planta - Tel 93 439 24 18 Fax 93 419 25 34 - 08029 - BARCELONA

Anexo - Tráfico Nacional

Título: MANCHAMEDIA.COM
URL Primaria: https://manchamedia.com/
Editor: Rosa Mariana Molina Barco
Domicilio: C/ Pascuala, 3
Ciudad: 13600 Alcázar de San Juan
Teléfono: -
Fax: -
E-mail:
Clasificación: Noticias e Información
Sub-Clasificación: Noticias globales y actualidad

1. Cifras totales y promedios (Nacional)

MES - AÑO	NAVEGADORES UNICOS	VISITAS	PAGINAS
Abril - 2022	10.989	15.397	24.778
PROMEDIO DIARIO	479	513	826
PROMEDIO LUNES-VIERNES	540	579	933
PROMEDIO SABADO-DOMINGO	336	361	577
PAGINAS / VISITAS	1,61		
DURACION MEDIA VISITAS	0:00:41		
DURACION MEDIA PAGINAS	0:01:07		

2. Secciones (Nacional)

	PAGINAS	%
HOME	1.324	5.34 %
RESTO	23.454	94.66 %

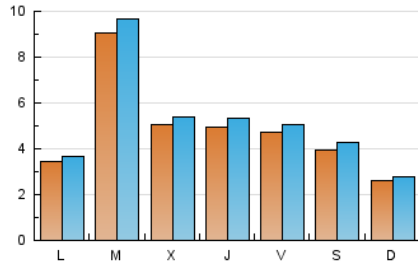
3. Por día del mes (Nacional)

Día	N. únicos	Visitas	Páginas	Día	N. únicos	Visitas	Páginas	Día	N. únicos	Visitas	Páginas
1	346	376	551	11	324	344	586	21	389	419	683
2	213	232	386	12	1.812	1.914	2.937	22	437	462	743
3	189	200	339	13	645	700	1.124	23	294	315	526
4	291	310	531	14	340	369	640	24	445	473	707
5	1.085	1.179	1.888	15	252	272	441	25	459	485	778
6	502	541	855	16	174	185	312	26	447	481	821
7	411	442	748	17	215	227	343	27	563	588	954
8	421	449	768	18	304	329	522	28	843	893	1.394
9	244	266	443	19	275	288	481	29	897	982	1.587
10	195	204	360	20	303	329	551	30	1.055	1.143	1.779

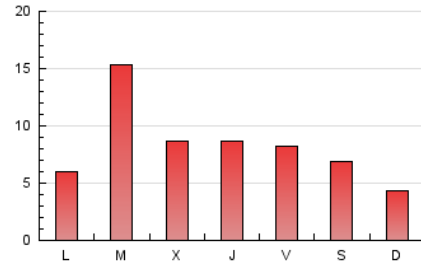
4. Gráficas (Nacional)

4.1 Por día de la semana (promedio)

N. únicos / Visitas (x 100)



Páginas (x 100)

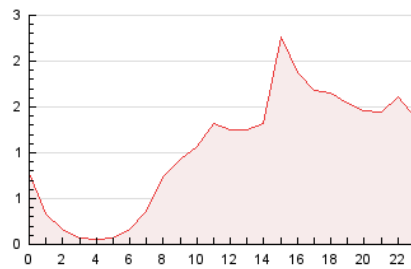


4.2 Por franja horaria (promedio)

Visitas_ (x 1000)

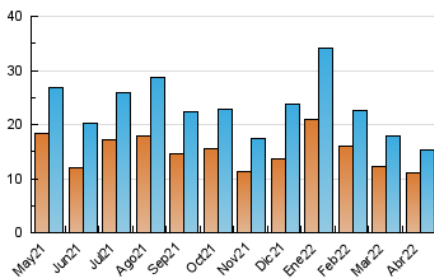


Páginas (x 1000)

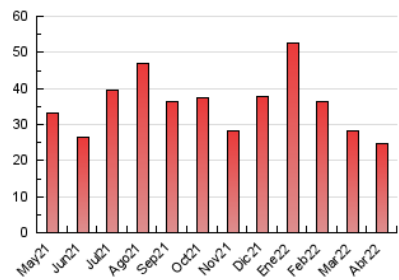


4.3 Por meses

N. únicos / Visitas (x 1000)



Páginas (x 1000)



5. Observaciones

Este Medio Electrónico de Comunicación ha sido medido por la herramienta Google Analytics de Google

6. Definiciones básicas (Para más información ver Normas Técnicas para el Control de los Medios Electrónicos de Comunicación)

Página Vista:

Conjunto de ficheros enviado a un usuario como resultado de una petición del mismo recibida por el servidor. Cuando la página está formada por varios marcos (frames), el conjunto de los mismos tendrá, a efectos de cómputo, la consideración de una página unitaria.

Visita:

Una secuencia ininterrumpida de páginas servidas a un usuario válido. Si dicho usuario no realiza peticiones de páginas en un periodo de tiempo (30 min) la siguiente petición constituirá el inicio de una nueva visita.

Navegador Único:

Total de combinaciones únicas de una dirección IP y un identificador adicional. Los medios pueden utilizar cookies o el Identificador de Alta de registro.

Duración Página Vista:

Tiempo acumulado en segundos de todas las páginas vistas (en visitas de dos o más páginas vistas), dividido por el número total de páginas vistas.

Duración Visita:

Tiempo en segundos de todas las visitas de dos o más páginas vistas, dividido por el número total de visitas de dos o más páginas vistas.

Tráfico nacional:

Audiencia/difusión correspondiente a España medida en base a los datos de las direcciones IP registradas por el sistema de medición.

7. Opinión

De OJDinteractiva, la división de INFORMACIÓN Y CONTROL DE PUBLICACIONES S.A.:

Hemos examinado la información facilitada por el editor del medio electrónico para el periodo que comprende la presente certificación.

Nuestro examen se ha realizado de acuerdo con las normas y procedimientos establecidos en las Normas Técnicas para el Control de los Medios Electrónicos de Comunicación.

En nuestra opinión, la presente acta presenta razonablemente la difusión/audiencia registrada por este medio electrónico.

ADVERTENCIA:

El trabajo de OJDinteractiva, la división de INFORMACIÓN Y CONTROL DE PUBLICACIONES S.A (INTROL) se limita a la realización de pruebas para la revisión de los datos de recuento suministrados por el editor con la finalidad de expresar una opinión sobre la razonabilidad de dichos datos de acuerdo con las Normas Técnicas para el control de los MEC. Por tanto, INTROL no acepta responsabilidad alguna por las inexactitudes o errores que puedan existir en los datos de recuento. Tampoco acepta ninguna responsabilidad por la falsedad en los datos de recuento recibidos del editor, ni por otros datos de medición que no están incluidos en el análisis.

Mayo - 2022

OJDinteractiva