



## INFORMACION Y CONTROL DE PUBLICACIONES, S.A.

Velázquez, 46, 1ª Drcha - Tel. 91 435 00 32 Fax 91 435 96 05 - 28001 - MADRID  
Av. Diagonal 497, 5a planta - Tel 93 439 24 18 Fax 93 419 25 34 - 08029 - BARCELONA

**Título:** MANCHAMEDIA.COM  
**URL Primaria:** https://manchamedia.com/  
**Editor:** Rosa Mariana Molina Barco  
**Domicilio:** C/ Pascuala, 3  
**Ciudad:** 13600 Alcázar de San Juan  
**Teléfono:** -  
**Fax:** -  
**E-mail:**  
**Clasificación:** Noticias e Información  
**Sub-Clasificación:** Noticias globales y actualidad

### 1. Cifras totales y promedios (Nacional e Internacional)

MES - AÑO	NAVEGADORES UNICOS	VISITAS	PAGINAS
Marzo - 2025	7.007	9.932	13.130
<b>PROMEDIO DIARIO</b>	<b>286</b>	<b>317</b>	<b>424</b>
<b>PROMEDIO LUNES-VIERNES</b>	309	343	468
<b>PROMEDIO SABADO-DOMINGO</b>	238	261	329
<b>PAGINAS / VISITAS</b>	1,34		
<b>DURACION MEDIA VISITAS</b>	0:01:45		
<b>TIEMPO INTERACCIÓN MEDIO</b>	0:00:34		

### 2. Secciones (Nacional e Internacional)

	PAGINAS	%
<b>HOME</b>	1.564	11.91 %
<b>RESTO</b>	11.566	88.09 %

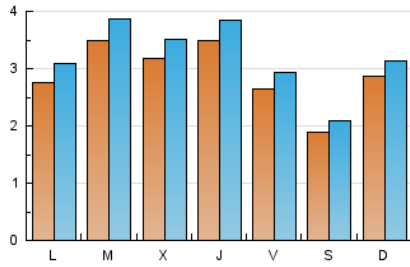
### 3. Por día del mes (Nacional e Internacional)

Día	N. únicos	Visitas	Páginas	Día	N. únicos	Visitas	Páginas	Día	N. únicos	Visitas	Páginas
<b>1</b>	110	127	169	<b>11</b>	246	293	448	<b>21</b>	204	228	336
<b>2</b>	313	335	451	<b>12</b>	225	257	345	<b>22</b>	199	222	268
<b>3</b>	244	273	420	<b>13</b>	649	699	942	<b>23</b>	250	285	356
<b>4</b>	217	259	399	<b>14</b>	516	550	689	<b>24</b>	250	285	390
<b>5</b>	581	641	803	<b>15</b>	397	424	512	<b>25</b>	269	292	365
<b>6</b>	172	193	261	<b>16</b>	486	522	651	<b>26</b>	200	214	314
<b>7</b>	177	206	362	<b>17</b>	525	573	746	<b>27</b>	279	313	410
<b>8</b>	160	179	220	<b>18</b>	658	704	871	<b>28</b>	164	186	273
<b>9</b>	305	330	379	<b>19</b>	263	291	394	<b>29</b>	76	89	119
<b>10</b>	220	241	343	<b>20</b>	299	334	445	<b>30</b>	81	94	169
								<b>31</b>	140	179	280

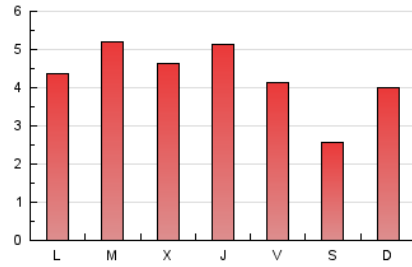
### 4. Gráficas (Nacional e Internacional)

#### 4.1 Por día de la semana (promedio)

N. únicos / Visitas (x 100)

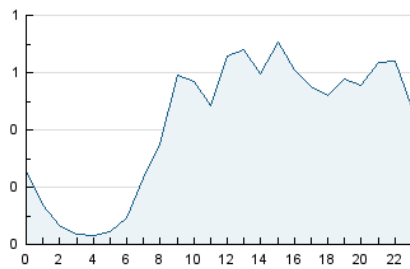


Páginas (x 100)

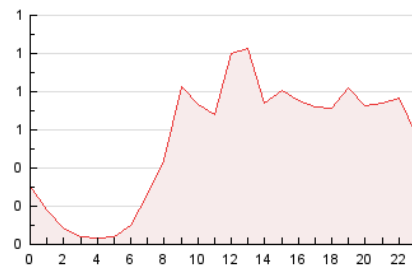


#### 4.2 Por franja horaria (promedio)

Visitas\_ (x 1000)

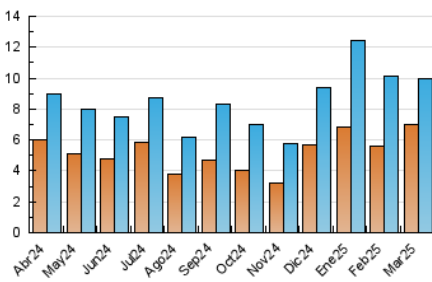


Páginas (x 1000)

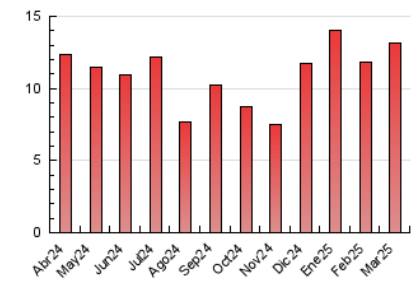


#### 4.3 Por meses

N. únicos / Visitas (x 1000)



Páginas (x 1000)





## INFORMACION Y CONTROL DE PUBLICACIONES, S.A.

Velázquez, 46, 1ª Drcha - Tel. 91 435 00 32 Fax 91 435 96 05 - 28001 - MADRID  
Av. Diagonal 497, 5a planta - Tel 93 439 24 18 Fax 93 419 25 34 - 08029 - BARCELONA

### Anexo - Tráfico Nacional

**Título:** MANCHAMEDIA.COM  
**URL Primaria:** https://manchamedia.com/  
**Editor:** Rosa Mariana Molina Barco  
**Domicilio:** C/ Pascuala, 3  
**Ciudad:** 13600 Alcázar de San Juan  
**Teléfono:** -  
**Fax:** -  
**E-mail:** -  
**Clasificación:** Noticias e Información  
**Sub-Clasificación:** Noticias globales y actualidad

#### 1. Cifras totales y promedios (Nacional)

MES - AÑO	NAVEGADORES UNICOS	VISITAS	PAGINAS
Marzo - 2025	6.910	9.830	13.015
<b>PROMEDIO DIARIO</b>	<b>283</b>	<b>313</b>	<b>420</b>
<b>PROMEDIO LUNES-VIERNES</b>	306	339	464
<b>PROMEDIO SABADO-DOMINGO</b>	236	259	327
<b>PAGINAS / VISITAS</b>	1,34		
<b>DURACION MEDIA VISITAS</b>	0:01:46		
<b>TIEMPO INTERACCIÓN MEDIO</b>	0:00:34		

#### 2. Secciones (Nacional)

	PAGINAS	%
<b>HOME</b>	1.561	11.99 %
<b>RESTO</b>	11.454	88.01 %

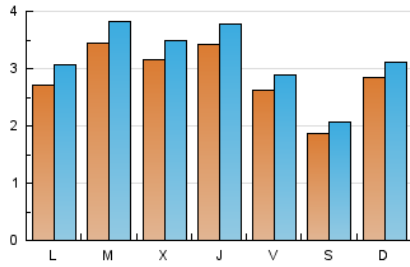
#### 3. Por día del mes (Nacional)

Día	N. únicos	Visitas	Páginas	Día	N. únicos	Visitas	Páginas	Día	N. únicos	Visitas	Páginas
<b>1</b>	110	127	169	<b>11</b>	244	291	446	<b>21</b>	203	227	335
<b>2</b>	312	334	450	<b>12</b>	224	255	343	<b>22</b>	196	219	262
<b>3</b>	244	273	420	<b>13</b>	632	682	923	<b>23</b>	249	284	355
<b>4</b>	217	259	399	<b>14</b>	508	542	681	<b>24</b>	246	280	383
<b>5</b>	578	637	799	<b>15</b>	393	420	508	<b>25</b>	264	285	359
<b>6</b>	171	192	260	<b>16</b>	477	513	642	<b>26</b>	194	208	308
<b>7</b>	176	205	361	<b>17</b>	517	565	739	<b>27</b>	271	304	401
<b>8</b>	159	178	219	<b>18</b>	650	696	863	<b>28</b>	162	184	271
<b>9</b>	304	329	378	<b>19</b>	262	290	393	<b>29</b>	75	88	118
<b>10</b>	218	239	339	<b>20</b>	299	334	445	<b>30</b>	81	94	169
								<b>31</b>	137	175	277

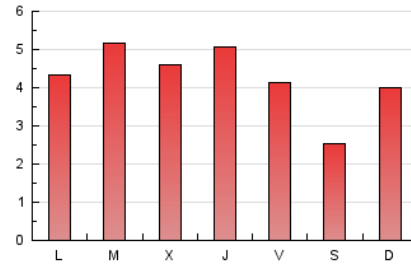
### 4. Gráficas (Nacional)

#### 4.1 Por día de la semana (promedio)

N. únicos / Visitas (x 100)

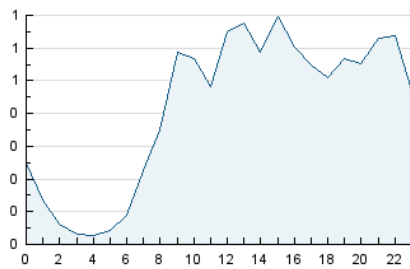


Páginas (x 100)

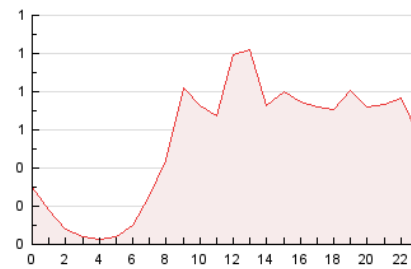


#### 4.2 Por franja horaria (promedio)

Visitas\_ (x 1000)

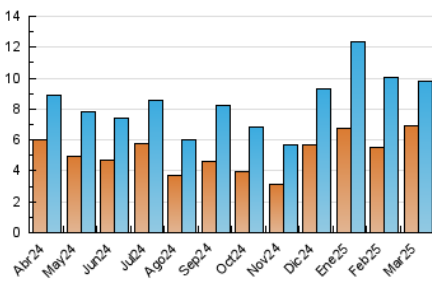


Páginas (x 1000)

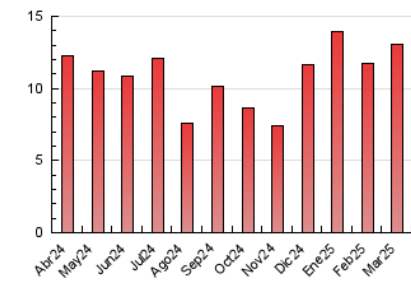


#### 4.3 Por meses

N. únicos / Visitas (x 1000)



Páginas (x 1000)



## 5. Observaciones

Este Medio Electrónico de Comunicación ha sido medido por la herramienta Google Analytics de Google (GA4).

## 6. Definiciones básicas (Para más información ver Normas Técnicas para el Control de los Medios Electrónicos de Comunicación)

### Página Vista:

Conjunto de ficheros enviado a un usuario como resultado de una petición del mismo recibida por el servidor. Cuando la página está formada por varios marcos (frames), el conjunto de los mismos tendrá, a efectos de cómputo, la consideración de una página unitaria.

### Visita:

Una secuencia ininterrumpida de páginas servidas a un usuario válido. Si dicho usuario no realiza peticiones de páginas en un periodo de tiempo (30 min) la siguiente petición constituirá el inicio de una nueva visita.

### Navegador Único:

Total de combinaciones únicas de una dirección IP y un identificador adicional. Los medios pueden utilizar cookies o el Identificador de Alta de registro.

### Duración Página Vista:

Tiempo acumulado en segundos de todas las páginas vistas (en visitas de dos o más páginas vistas), dividido por el número total de páginas vistas.

### Duración Visita:

Tiempo en segundos de todas las visitas de dos o más páginas vistas, dividido por el número total de visitas de dos o más páginas vistas.

### Tráfico nacional:

Audiencia/difusión correspondiente a España medida en base a los datos de las direcciones IP registradas por el sistema de medición.

## 7. Opinión

De OJDinteractiva, la división de INFORMACIÓN Y CONTROL DE PUBLICACIONES S.A.:

Hemos examinado la información facilitada por el editor del medio electrónico para el periodo que comprende la presente certificación.

Nuestro examen se ha realizado de acuerdo con las normas y procedimientos establecidos en las Normas Técnicas para el Control de los Medios Electrónicos de Comunicación.

En nuestra opinión, la presente acta presenta razonablemente la difusión/audiencia registrada por este medio electrónico.

### ADVERTENCIA:

El trabajo de OJDinteractiva, la división de INFORMACIÓN Y CONTROL DE PUBLICACIONES S.A (INTROL) se limita a la realización de pruebas para la revisión de los datos de recuento suministrados por el editor con la finalidad de expresar una opinión sobre la razonabilidad de dichos datos de acuerdo con las Normas Técnicas para el control de los MEC.

Por tanto, INTROL no acepta responsabilidad alguna por las inexactitudes o errores que puedan existir en los datos de recuento. Tampoco acepta ninguna responsabilidad por la falsedad en los datos de recuento recibidos del editor, ni por otros datos de medición que no están incluidos en el análisis.

Abril - 2025

OJDinteractiva