



INFORMACION Y CONTROL DE PUBLICACIONES, S.A.

Velázquez, 46, 1º Drcha - Tel. 91 435 00 32 Fax 91 435 96 05 - 28001 - MADRID
Av. Diagonal 497, 5a planta - Tel 93 439 24 18 Fax 93 419 25 34 - 08029 - BARCELONA

Título: HERENCIA.NET
URL Primaria: https://herencia.net/
Editor: Medios y Redes OnLine, S.L.
Domicilio: Jacometrezo nº 15 2º
Ciudad: 28013 MADRID
Teléfono: 91 523 42 24
Fax: 91 791 53 05
E-mail:
Clasificación: Noticias e Información
Sub-Clasificación: Noticias globales y actualidad



1. Cifras totales y promedios (Nacional e Internacional)

MES - AÑO	NAVEGADORES UNICOS	VISITAS	PAGINAS
Junio - 2022	9.439	15.072	23.736
PROMEDIO DIARIO	453	502	791
PROMEDIO LUNES-VIERNES	472	525	830
PROMEDIO SABADO-DOMINGO	401	440	686
PAGINAS / VISITAS	1,57		
DURACION MEDIA VISITAS	0:00:52		
DURACION MEDIA PAGINAS	0:01:31		

2. Secciones (Nacional e Internacional)

	PAGINAS	%
HOME	5.245	22.10 %
RESTO	18.491	77.90 %

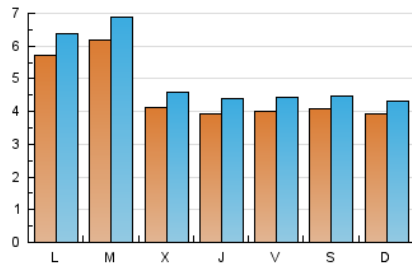
3. Por día del mes (Nacional e Internacional)

Día	N. únicos	Visitas	Páginas	Día	N. únicos	Visitas	Páginas	Día	N. únicos	Visitas	Páginas
1	389	432	605	11	401	439	661	21	405	443	703
2	401	439	700	12	532	597	946	22	375	413	775
3	362	392	601	13	420	460	732	23	380	451	892
4	299	330	609	14	532	605	960	24	300	348	672
5	299	339	578	15	432	459	632	25	265	289	452
6	869	947	1.432	16	350	385	660	26	329	353	507
7	955	1.051	1.535	17	451	499	801	27	606	701	1.021
8	380	410	734	18	675	730	1.056	28	577	655	936
9	524	576	859	19	408	440	678	29	486	571	848
10	492	537	848	20	397	435	769	30	303	346	534

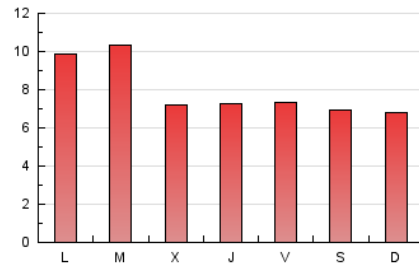
4. Gráficas (Nacional e Internacional)

4.1 Por día de la semana (promedio)

N. únicos / Visitas (x 100)



Páginas (x 100)

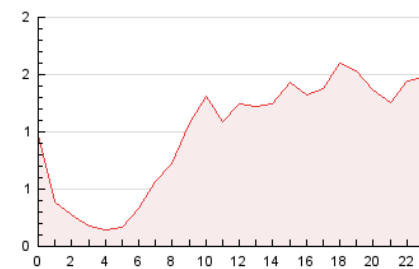


4.2 Por franja horaria (promedio)

Visitas__ (x 1000)

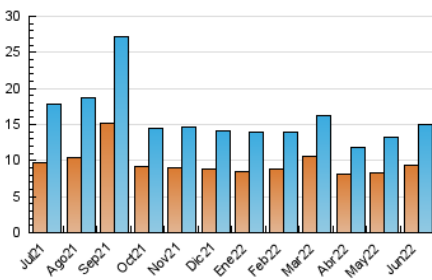


Páginas (x 1000)

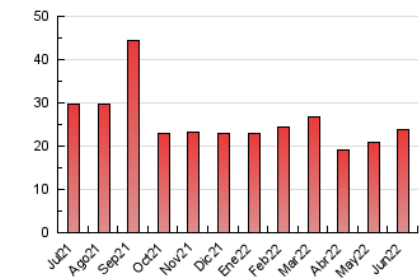


4.3 Por meses

N. únicos / Visitas (x 1000)



Páginas (x 1000)





INFORMACION Y CONTROL DE PUBLICACIONES, S.A.

Velázquez, 46, 1º Drcha - Tel. 91 435 00 32 Fax 91 435 96 05 - 28001 - MADRID
 Av. Diagonal 497, 5a planta - Tel 93 439 24 18 Fax 93 419 25 34 - 08029 - BARCELONA

Anexo - Tráfico Nacional

Título: HERENCIA.NET
URL Primaria: https://herencia.net/
Editor: Medios y Redes OnLine, S.L.
Domicilio: Jacometrezo nº 15 2º
Ciudad: 28013 MADRID
Teléfono: 91 523 42 24
Fax: 91 791 53 05
E-mail:
Clasificación: Noticias e Información
Sub-Clasificación: Noticias globales y actualidad



1. Cifras totales y promedios (Nacional)

MES - AÑO	NAVEGADORES UNICOS	VISITAS	PAGINAS
Junio - 2022	7.395	12.839	21.166
PROMEDIO DIARIO	381	428	706
PROMEDIO LUNES-VIERNES	395	446	738
PROMEDIO SABADO-DOMINGO	341	379	615
PAGINAS / VISITAS	1,65		
DURACION MEDIA VISITAS	0:00:58		
DURACION MEDIA PAGINAS	0:01:30		

2. Secciones (Nacional)

	PAGINAS	%
HOME	4.882	23.07 %
RESTO	16.284	76.93 %

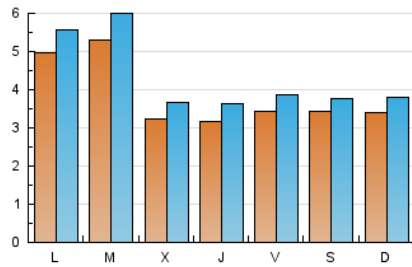
3. Por día del mes (Nacional)

Día	N. únicos	Visitas	Páginas	Día	N. únicos	Visitas	Páginas	Día	N. únicos	Visitas	Páginas
1	316	357	521	11	344	382	601	21	330	366	614
2	294	331	589	12	451	516	854	22	263	299	652
3	308	337	543	13	346	385	646	23	331	400	835
4	245	274	546	14	443	513	851	24	253	299	610
5	260	299	520	15	308	331	482	25	233	256	413
6	790	867	1.346	16	280	308	549	26	283	307	450
7	843	938	1.409	17	395	442	740	27	515	602	906
8	299	326	631	18	545	598	916	28	505	582	860
9	430	475	751	19	366	398	622	29	439	522	795
10	423	465	756	20	335	370	690	30	253	294	468

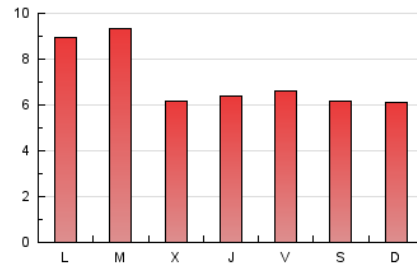
4. Gráficas (Nacional)

4.1 Por día de la semana (promedio)

N. únicos / Visitas (x 100)



Páginas (x 100)

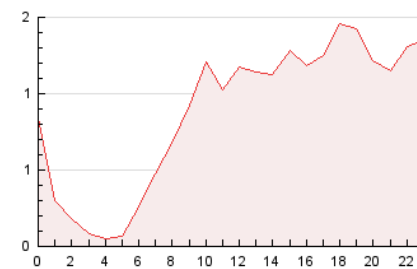


4.2 Por franja horaria (promedio)

Visitas_ (x 1000)

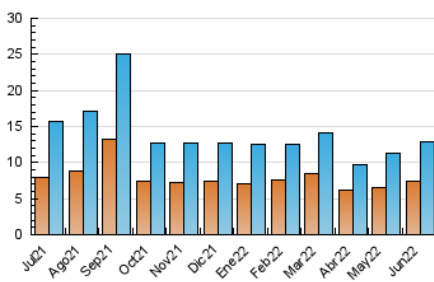


Páginas (x 1000)

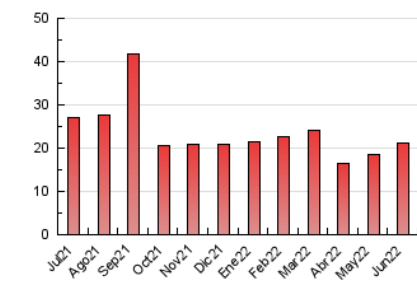


4.3 Por meses

N. únicos / Visitas (x 1000)



Páginas (x 1000)



5. Observaciones

Este Medio Electrónico de Comunicación ha sido medido por la herramienta Google Analytics de Google

6. Definiciones básicas (Para más información ver Normas Técnicas para el Control de los Medios Electrónicos de Comunicación)

Página Vista:

Conjunto de ficheros enviado a un usuario como resultado de una petición del mismo recibida por el servidor. Cuando la página está formada por varios marcos (frames), el conjunto de los mismos tendrá, a efectos de cómputo, la consideración de una página unitaria.

Visita:

Una secuencia ininterrumpida de páginas servidas a un usuario válido. Si dicho usuario no realiza peticiones de páginas en un periodo de tiempo (30 min) la siguiente petición constituirá el inicio de una nueva visita.

Navegador Único:

Total de combinaciones únicas de una dirección IP y un identificador adicional. Los medios pueden utilizar cookies o el Identificador de Alta de registro.

Duración Página Vista:

Tiempo acumulado en segundos de todas las páginas vistas (en visitas de dos o más páginas vistas), dividido por el número total de páginas vistas.

Duración Visita:

Tiempo en segundos de todas las visitas de dos o más páginas vistas, dividido por el número total de visitas de dos o más páginas vistas.

Tráfico nacional:

Audiencia/difusión correspondiente a España medida en base a los datos de las direcciones IP registradas por el sistema de medición.

7. Opinión

De OJDinteractiva, la división de INFORMACIÓN Y CONTROL DE PUBLICACIONES S.A.:

Hemos examinado la información facilitada por el editor del medio electrónico para el periodo que comprende la presente certificación.

Nuestro examen se ha realizado de acuerdo con las normas y procedimientos establecidos en las Normas Técnicas para el Control de los Medios Electrónicos de Comunicación.

En nuestra opinión, la presente acta presenta razonablemente la difusión/audiencia registrada por este medio electrónico.

ADVERTENCIA:

El trabajo de OJDinteractiva, la división de INFORMACIÓN Y CONTROL DE PUBLICACIONES S.A (INTROL) se limita a la realización de pruebas para la revisión de los datos de recuento suministrados por el editor con la finalidad de expresar una opinión sobre la razonabilidad de dichos datos de acuerdo con las Normas Técnicas para el control de los MEC. Por tanto, INTROL no acepta responsabilidad alguna por las inexactitudes o errores que puedan existir en los datos de recuento. Tampoco acepta ninguna responsabilidad por la falsedad en los datos de recuento recibidos del editor, ni por otros datos de medición que no están incluidos en el análisis.

Julio - 2022

OJDinteractiva