



INFORMACION Y CONTROL DE PUBLICACIONES, S.A.

Velázquez, 46, 1ª Drcha - Tel. 91 435 00 32 Fax 91 435 96 05 - 28001 - MADRID
Av. Diagonal 497, 5a planta - Tel 93 439 24 18 Fax 93 419 25 34 - 08029 - BARCELONA

Título: DIARIODELAMANCHA.COM
URL Primaria: https://diariodelamancha.com/
Editor: Color Vivo Internet, S.L.
Domicilio: Mesones, 9
Ciudad: 13640 HERENCIA
Teléfono: 911091090
Fax: 91 791 53 05
E-mail:
Clasificación: Noticias e Información
Sub-Clasificación: Noticias globales y actualidad



1. Cifras totales y promedios (Nacional e Internacional)

MES - AÑO	NAVEGADORES UNICOS	VISITAS	PAGINAS
Diciembre - 2025	2.472	2.819	3.610
PROMEDIO DIARIO	86	92	117
PROMEDIO LUNES-VIERNES	90	97	124
PROMEDIO SABADO-DOMINGO	76	79	96
PAGINAS / VISITAS	1,27		
DURACION MEDIA VISITAS	0:01:25		
TIEMPO INTERACCIÓN MEDIO	0:00:19		

2. Secciones (Nacional e Internacional)

	PAGINAS	%
HOME	450	12.39 %
RESTO	3.183	87.61 %

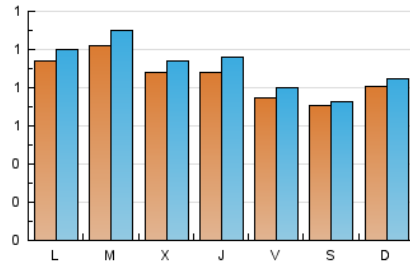
3. Por día del mes (Nacional e Internacional)

Día	N. únicos	Visitas	Páginas	Día	N. únicos	Visitas	Páginas	Día	N. únicos	Visitas	Páginas
1	117	132	151	11	107	112	138	21	122	127	151
2	108	123	174	12	107	113	154	22	56	59	65
3	105	116	151	13	117	122	161	23	69	75	80
4	113	130	166	14	101	108	132	24	76	76	103
5	83	90	140	15	192	201	261	25	47	47	63
6	70	73	95	16	197	208	280	26	42	43	49
7	52	54	66	17	95	100	122	27	50	50	55
8	56	57	70	18	85	95	143	28	48	49	57
9	85	95	118	19	69	75	92	29	51	53	61
10	98	108	135	20	45	47	54	30	51	51	57
								31	67	71	89

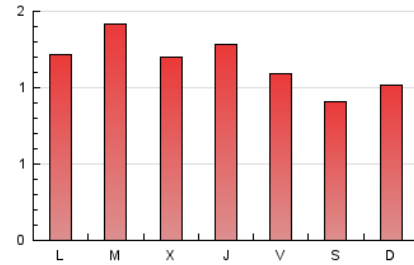
4. Gráficas (Nacional e Internacional)

4.1 Por día de la semana (promedio)

N. únicos / Visitas (x 100)



Páginas (x 100)



4.2 Por franja horaria (promedio)

Visitas_ (x 1000)

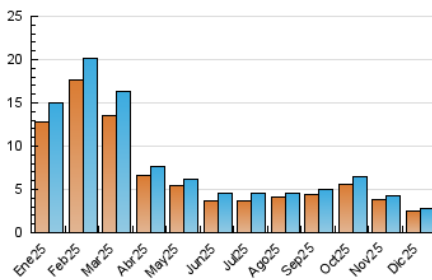


Páginas (x 1000)

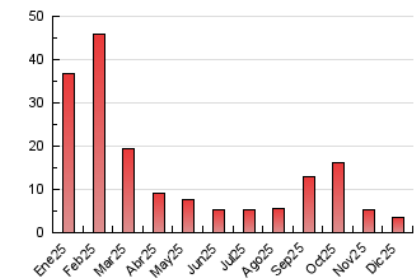


4.3 Por meses

N. únicos / Visitas (x 1000)



Páginas (x 1000)





INFORMACION Y CONTROL DE PUBLICACIONES, S.A.

Velázquez, 46, 1ª Drcha - Tel. 91 435 00 32 Fax 91 435 96 05 - 28001 - MADRID
Av. Diagonal 497, 5a planta - Tel 93 439 24 18 Fax 93 419 25 34 - 08029 - BARCELONA

Anexo - Tráfico Nacional

Título: DIARIDELAMANCHA.COM
URL Primaria: https://diariodelamancha.com/
Editor: Color Vivo Internet, S.L.
Domicilio: Mesones, 9
Ciudad: 13640 HERENCIA
Teléfono: 911091090
Fax: 91 791 53 05
E-mail:
Clasificación: Noticias e Información
Sub-Clasificación: Noticias globales y actualidad



1. Cifras totales y promedios (Nacional)

MES - AÑO	NAVEGADORES UNICOS	VISITAS	PAGINAS
Diciembre - 2025	2.365	2.716	3.466
PROMEDIO DIARIO	82	87	111
PROMEDIO LUNES-VIERNES	85	91	117
PROMEDIO SABADO-DOMINGO	73	77	94
PAGINAS / VISITAS	1,27		
DURACION MEDIA VISITAS	0:01:26		
TIEMPO INTERACCIÓN MEDIO	0:00:20		

2. Secciones (Nacional)

	PAGINAS	%
HOME	355	10.29 %
RESTO	3.096	89.71 %

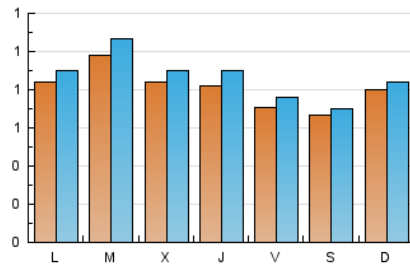
3. Por día del mes (Nacional)

Día	N. únicos	Visitas	Páginas	Día	N. únicos	Visitas	Páginas	Día	N. únicos	Visitas	Páginas
1	79	93	112	11	102	107	131	21	120	125	149
2	107	122	173	12	101	107	148	22	56	59	65
3	104	115	150	13	113	118	156	23	66	72	77
4	101	118	152	14	100	107	131	24	74	74	101
5	78	85	134	15	188	197	256	25	43	43	58
6	66	69	90	16	186	197	261	26	42	43	49
7	52	54	66	17	85	90	109	27	47	47	52
8	49	50	57	18	81	91	136	28	47	48	56
9	82	92	113	19	64	70	87	29	49	51	59
10	95	105	131	20	42	44	51	30	50	50	55
								31	64	68	86

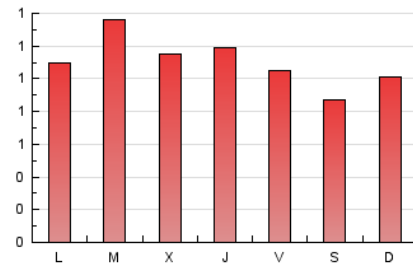
4. Gráficas (Nacional)

4.1 Por día de la semana (promedio)

N. únicos / Visitas (x 100)

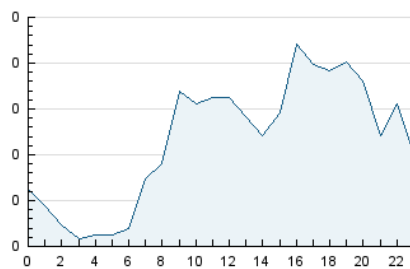


Páginas (x 100)

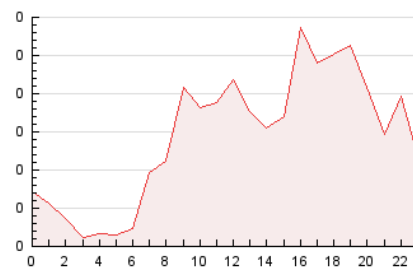


4.2 Por franja horaria (promedio)

Visitas_ (x 1000)

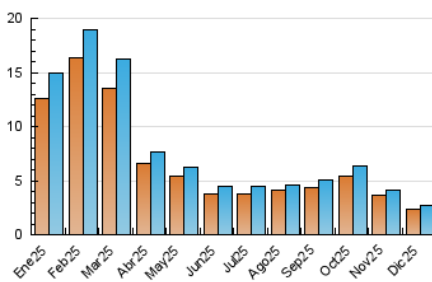


Páginas (x 1000)

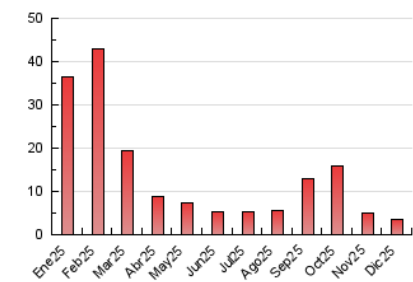


4.3 Por meses

N. únicos / Visitas (x 1000)



Páginas (x 1000)



5. Observaciones

Este Medio Electrónico de Comunicación ha sido medido por la herramienta Google Analytics de Google (GA4).

6. Definiciones básicas (Para más información ver Normas Técnicas para el Control de los Medios Electrónicos de Comunicación)

Página Vista:

Conjunto de ficheros enviado a un usuario como resultado de una petición del mismo recibida por el servidor. Cuando la página está formada por varios marcos (frames), el conjunto de los mismos tendrá, a efectos de cómputo, la consideración de una página unitaria.

Visita:

Una secuencia ininterrumpida de páginas servidas a un usuario válido. Si dicho usuario no realiza peticiones de páginas en un periodo de tiempo (30 min) la siguiente petición constituirá el inicio de una nueva visita.

Navegador Único:

Total de combinaciones únicas de una dirección IP y un identificador adicional. Los medios pueden utilizar cookies o el Identificador de Alta de registro.

Duración Página Vista:

Tiempo acumulado en segundos de todas las páginas vistas (en visitas de dos o más páginas vistas), dividido por el número total de páginas vistas.

Duración Visita:

Tiempo en segundos de todas las visitas de dos o más páginas vistas, dividido por el número total de visitas de dos o más páginas vistas.

Tráfico nacional:

Audiencia/difusión correspondiente a España medida en base a los datos de las direcciones IP registradas por el sistema de medición.

7. Opinión

De OJDinteractiva, la división de INFORMACIÓN Y CONTROL DE PUBLICACIONES S.A.:

Hemos examinado la información facilitada por el editor del medio electrónico para el periodo que comprende la presente certificación.

Nuestro examen se ha realizado de acuerdo con las normas y procedimientos establecidos en las Normas Técnicas para el Control de los Medios Electrónicos de Comunicación.

En nuestra opinión, la presente acta presenta razonablemente la difusión/audiencia registrada por este medio electrónico.

ADVERTENCIA:

El trabajo de OJDinteractiva, la división de INFORMACIÓN Y CONTROL DE PUBLICACIONES S.A (INTROL) se limita a la realización de pruebas para la revisión de los datos de recuento suministrados por el editor con la finalidad de expresar una opinión sobre la razonabilidad de dichos datos de acuerdo con las Normas Técnicas para el control de los MEC.

Por tanto, INTROL no acepta responsabilidad alguna por las inexactitudes o errores que puedan existir en los datos de recuento. Tampoco acepta ninguna responsabilidad por la falsedad en los datos de recuento recibidos del editor, ni por otros datos de medición que no están incluidos en el análisis.

- 2025

OJDinteractiva