



## INFORMACION Y CONTROL DE PUBLICACIONES, S.A.

Velázquez, 46, 1º Drcha - Tel. 91 435 00 32 Fax 91 435 96 05 - 28001 - MADRID  
 Entença, 218 Entr. 7 - Tel 93 439 24 18 Fax 93 419 25 34 - 08029 - BARCELONA

**Título:** DIARIODELAMANCHA.COM  
**URL Primaria:** https://diariodelamancha.com/  
**Editor:** Medios y Redes OnLine, S.L.  
**Domicilio:** Jacometrezo nº 15 2º  
**Ciudad:** 28013 MADRID  
**Teléfono:** 91 523 42 24  
**Fax:** 91 791 53 05  
**E-mail:**  
**Clasificación:** Noticias e Información  
**Sub-Clasificación:** Noticias globales y actualidad



### 1. Cifras totales y promedios (Nacional e Internacional)

MES - AÑO	NAVEGADORES UNICOS	VISITAS	PAGINAS
Diciembre - 2020	13.505	16.314	19.418
<b>PROMEDIO DIARIO</b>	<b>499</b>	<b>526</b>	<b>626</b>
<b>PROMEDIO LUNES-VIERNES</b>	449	475	575
<b>PROMEDIO SABADO-DOMINGO</b>	645	675	774
<b>PAGINAS / VISITAS</b>	1,19		
<b>DURACION MEDIA VISITAS</b>	0:00:33		
<b>DURACION MEDIA PAGINAS</b>	0:02:55		

### 2. Secciones (Nacional e Internacional)

	PAGINAS	%
<b>HOME</b>	0	0 %
<b>RESTO</b>	19.418	100.00 %

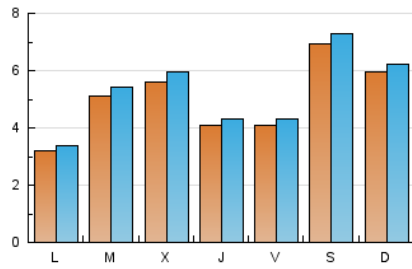
### 3. Por día del mes (Nacional e Internacional)

Día	N. únicos	Visitas	Páginas	Día	N. únicos	Visitas	Páginas	Día	N. únicos	Visitas	Páginas
1	1.674	1.750	2.113	11	200	209	259	21	176	190	220
2	2.000	2.110	2.502	12	114	122	161	22	208	224	261
3	1.189	1.252	1.513	13	224	226	259	23	209	226	264
4	1.077	1.136	1.375	14	214	232	510	24	195	218	255
5	2.456	2.567	2.971	15	210	236	265	25	92	103	117
6	1.695	1.779	2.026	16	198	217	245	26	101	108	119
7	165	173	201	17	204	216	250	27	315	320	343
8	162	168	180	18	261	275	320	28	728	756	868
9	205	211	251	19	104	115	134	29	306	327	366
10	211	232	372	20	147	160	176	30	200	211	249
								31	236	245	273

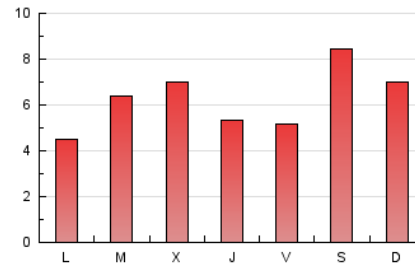
4. Gráficas (Nacional e Internacional)

4.1 Por día de la semana (promedio)

N. únicos / Visitas (x 100)

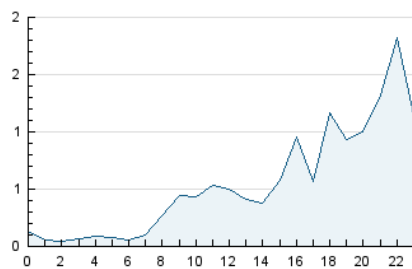


Páginas (x 100)

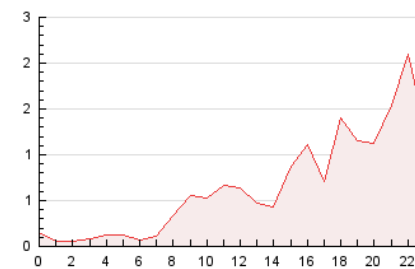


4.2 Por franja horaria (promedio)

Visitas (x 1000)

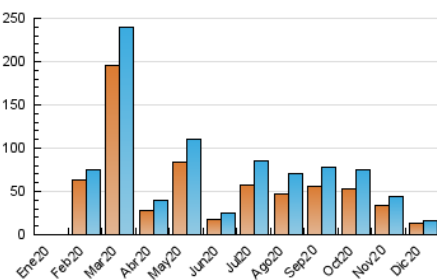


Páginas (x 1000)

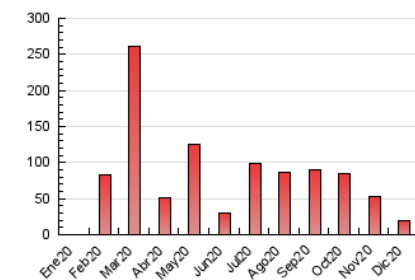


4.3 Por meses

N. únicos / Visitas (x 1000)



Páginas (x 1000)





## INFORMACION Y CONTROL DE PUBLICACIONES, S.A.

Velázquez, 46, 1º Drcha - Tel. 91 435 00 32 Fax 91 435 96 05 - 28001 - MADRID  
Entença, 218 Entr. 7 - Tel 93 439 24 18 Fax 93 419 25 34 - 08029 - BARCELONA

### Anexo - Tráfico Nacional

**Título:** DIARIODELAMANCHA.COM  
**URL Primaria:** https://diariodelamancha.com/  
**Editor:** Medios y Redes OnLine, S.L.  
**Domicilio:** Jacometrezo nº 15 2º  
**Ciudad:** 28013 MADRID  
**Teléfono:** 91 523 42 24  
**Fax:** 91 791 53 05  
**E-mail:**  
**Clasificación:** Noticias e Información  
**Sub-Clasificación:** Noticias globales y actualidad



#### 1. Cifras totales y promedios (Nacional)

MES - AÑO	NAVEGADORES UNICOS	VISITAS	PAGINAS
Diciembre - 2020	11.874	14.698	17.444
<b>PROMEDIO DIARIO</b>	<b>448</b>	<b>474</b>	<b>563</b>
<b>PROMEDIO LUNES-VIERNES</b>	<b>391</b>	<b>417</b>	<b>502</b>
<b>PROMEDIO SABADO-DOMINGO</b>	<b>609</b>	<b>639</b>	<b>736</b>
<b>PAGINAS / VISITAS</b>	<b>1,19</b>		
<b>DURACION MEDIA VISITAS</b>	<b>0:00:36</b>		
<b>DURACION MEDIA PAGINAS</b>	<b>0:03:13</b>		

#### 2. Secciones (Nacional)

	PAGINAS	%
<b>HOME</b>	0	0 %
<b>RESTO</b>	17.444	100.00 %

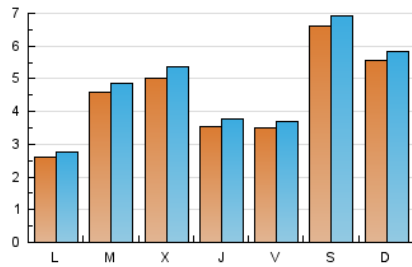
#### 3. Por día del mes (Nacional)

Día	N. únicos	Visitas	Páginas	Día	N. únicos	Visitas	Páginas	Día	N. únicos	Visitas	Páginas
1	1.616	1.692	2.042	11	139	148	195	21	133	146	172
2	1.932	2.041	2.430	12	80	87	121	22	151	167	201
3	1.128	1.191	1.452	13	198	200	232	23	149	166	203
4	1.006	1.063	1.294	14	150	168	213	24	152	174	206
5	2.416	2.527	2.929	15	158	184	209	25	62	72	83
6	1.660	1.744	1.991	16	144	163	186	26	64	71	79
7	107	115	140	17	139	151	183	27	270	275	298
8	112	117	127	18	188	200	233	28	651	678	782
9	135	141	178	19	81	92	108	29	254	272	309
10	159	180	310	20	102	115	131	30	155	166	195
								31	184	192	212

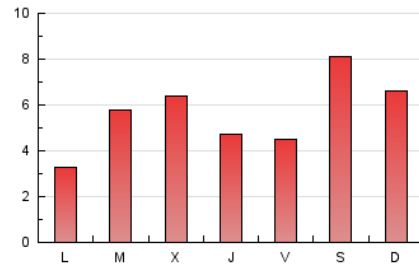
4. Gráficas (Nacional)

4.1 Por día de la semana (promedio)

N. únicos / Visitas (x 100)

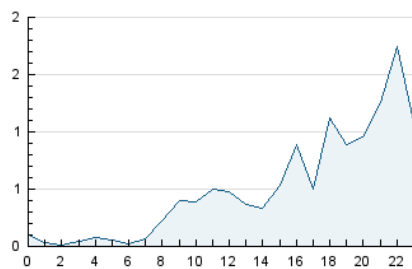


Páginas (x 100)

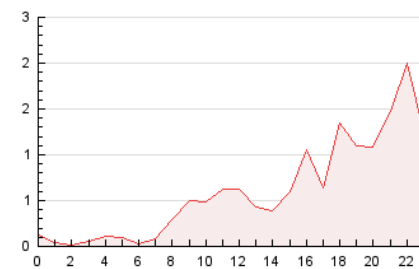


4.2 Por franja horaria (promedio)

Visitas (x 1000)

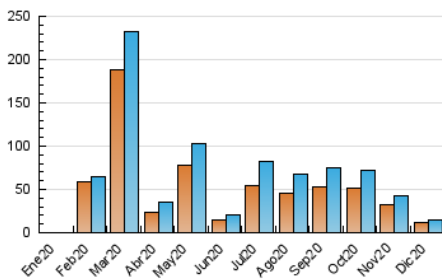


Páginas (x 1000)

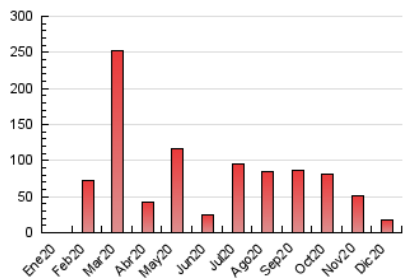


4.3 Por meses

N. únicos / Visitas (x 1000)



Páginas (x 1000)



## 5. Observaciones

Este Medio Electrónico de Comunicación ha sido medido por la herramienta Google Analytics de Google

## 6. Definiciones básicas (Para más información ver Normas Técnicas para el Control de los Medios Electrónicos de Comunicación)

### Página Vista:

Conjunto de ficheros enviado a un usuario como resultado de una petición del mismo recibida por el servidor. Cuando la página está formada por varios marcos (frames), el conjunto de los mismos tendrá, a efectos de cómputo, la consideración de una página unitaria.

### Visita:

Una secuencia ininterrumpida de páginas servidas a un usuario válido. Si dicho usuario no realiza peticiones de páginas en un periodo de tiempo (30 min) la siguiente petición constituirá el inicio de una nueva visita.

### Navegador Único:

Total de combinaciones únicas de una dirección IP y un identificador adicional. Los medios pueden utilizar cookies o el Identificador de Alta de registro.

### Duración Página Vista:

Tiempo acumulado en segundos de todas las páginas vistas (en visitas de dos o más páginas vistas), dividido por el número total de páginas vistas.

### Duración Visita:

Tiempo en segundos de todas las visitas de dos o más páginas vistas, dividido por el número total de visitas de dos o más páginas vistas.

### Tráfico nacional:

Audiencia/difusión correspondiente a España medida en base a los datos de las direcciones IP registradas por el sistema de medición.

## 7. Opinión

De OJDinteractiva, la división de INFORMACIÓN Y CONTROL DE PUBLICACIONES S.A.:

Hemos examinado la información facilitada por el editor del medio electrónico para el periodo que comprende la presente certificación.

Nuestro examen se ha realizado de acuerdo con las normas y procedimientos establecidos en las Normas Técnicas para el Control de los Medios Electrónicos de Comunicación.

En nuestra opinión, la presente acta presenta razonablemente la difusión/audiencia registrada por este medio electrónico.

### ADVERTENCIA:

El trabajo de OJDinteractiva, la división de INFORMACIÓN Y CONTROL DE PUBLICACIONES S.A (INTROL) se limita a la realización de pruebas para la revisión de los datos de recuento suministrados por el editor con la finalidad de expresar una opinión sobre la razonabilidad de dichos datos de acuerdo con las Normas Técnicas para el control de los MEC.

Por tanto, INTROL no acepta responsabilidad alguna por las inexactitudes o errores que puedan existir en los datos de recuento. Tampoco acepta ninguna responsabilidad por la falsedad en los datos de recuento recibidos del editor, ni por otros datos de medición que no están incluidos en el análisis.

- 2020

OJDinteractiva