



## INFORMACION Y CONTROL DE PUBLICACIONES, S.A.

Velázquez, 46, 1ª Drcha - Tel. 91 435 00 32 Fax 91 435 96 05 - 28001 - MADRID  
Av. Diagonal 497, 5a planta - Tel 93 439 24 18 Fax 93 419 25 34 - 08029 - BARCELONA

**Título:** DIARIODELAMANCHA.COM  
**URL Primaria:** https://diariodelamancha.com/  
**Editor:** Color Vivo Internet, S.L.  
**Domicilio:** Mesones, 9  
**Ciudad:** 13640 HERENCIA  
**Teléfono:** 911091090  
**Fax:** 91 791 53 05  
**E-mail:**  
**Clasificación:** Noticias e Información  
**Sub-Clasificación:** Noticias globales y actualidad



### 1. Cifras totales y promedios (Nacional e Internacional)

MES - AÑO	NAVEGADORES UNICOS	VISITAS	PAGINAS
Noviembre - 2025	3.753	4.224	5.149
<b>PROMEDIO DIARIO</b>	<b>132</b>	<b>139</b>	<b>169</b>
<b>PROMEDIO LUNES-VIERNES</b>	129	138	168
<b>PROMEDIO SABADO-DOMINGO</b>	136	141	173
<b>PAGINAS / VISITAS</b>	1,22		
<b>DURACION MEDIA VISITAS</b>	0:01:20		
<b>TIEMPO INTERACCIÓN MEDIO</b>	0:00:22		

### 2. Secciones (Nacional e Internacional)

	PAGINAS	%
<b>HOME</b>	372	7.32 %
<b>RESTO</b>	4.711	92.68 %

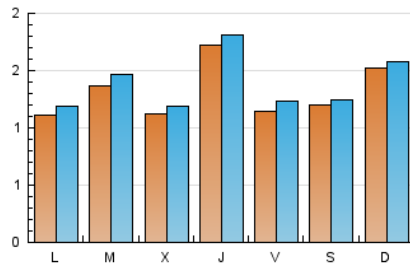
### 3. Por día del mes (Nacional e Internacional)

Día	N. únicos	Visitas	Páginas	Día	N. únicos	Visitas	Páginas	Día	N. únicos	Visitas	Páginas
<b>1</b>	115	119	127	<b>11</b>	165	168	176	<b>21</b>	93	95	114
<b>2</b>	90	101	116	<b>12</b>	123	126	141	<b>22</b>	66	69	92
<b>3</b>	161	171	197	<b>13</b>	192	203	245	<b>23</b>	415	424	516
<b>4</b>	211	221	239	<b>14</b>	160	171	191	<b>24</b>	86	95	139
<b>5</b>	126	136	167	<b>15</b>	107	110	142	<b>25</b>	67	82	104
<b>6</b>	191	202	246	<b>16</b>	81	87	120	<b>26</b>	88	98	136
<b>7</b>	123	134	160	<b>17</b>	97	104	155	<b>27</b>	113	122	161
<b>8</b>	248	251	294	<b>18</b>	104	118	153	<b>28</b>	85	91	119
<b>9</b>	103	106	117	<b>19</b>	110	114	153	<b>29</b>	66	70	93
<b>10</b>	99	105	124	<b>20</b>	191	198	235	<b>30</b>	69	73	111

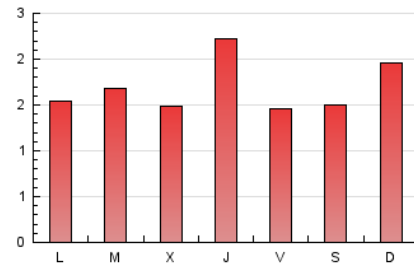
#### 4. Gráficas (Nacional e Internacional)

##### 4.1 Por día de la semana (promedio)

N. únicos / Visitas (x 100)

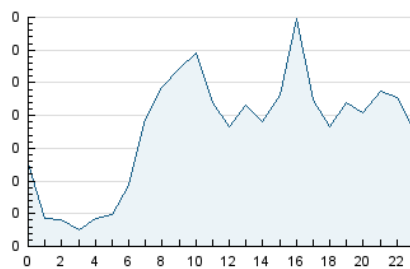


Páginas (x 100)

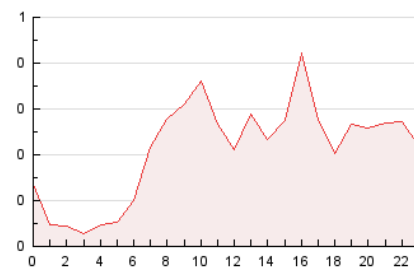


##### 4.2 Por franja horaria (promedio)

Visitas\_ (x 1000)

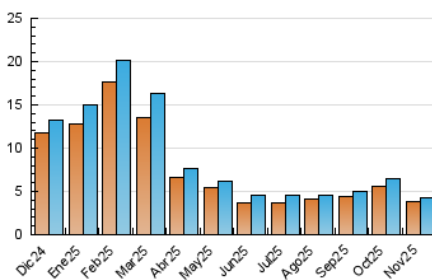


Páginas (x 1000)

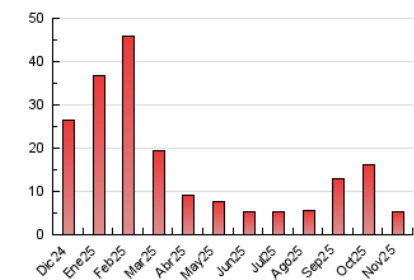


##### 4.3 Por meses

N. únicos / Visitas (x 1000)



Páginas (x 1000)





## INFORMACION Y CONTROL DE PUBLICACIONES, S.A.

Velázquez, 46, 1ª Drcha - Tel. 91 435 00 32 Fax 91 435 96 05 - 28001 - MADRID  
Av. Diagonal 497, 5a planta - Tel 93 439 24 18 Fax 93 419 25 34 - 08029 - BARCELONA

### Anexo - Tráfico Nacional

**Título:** DIARIDELAMANCHA.COM  
**URL Primaria:** https://diariodelamancha.com/  
**Editor:** Color Vivo Internet, S.L.  
**Domicilio:** Mesones, 9  
**Ciudad:** 13640 HERENCIA  
**Teléfono:** 911091090  
**Fax:** 91 791 53 05  
**E-mail:**  
**Clasificación:** Noticias e Información  
**Sub-Clasificación:** Noticias globales y actualidad



#### 1. Cifras totales y promedios (Nacional)

MES - AÑO	NAVEGADORES UNICOS	VISITAS	PAGINAS
Noviembre - 2025	3.687	4.164	5.065
<b>PROMEDIO DIARIO</b>	<b>129</b>	<b>137</b>	<b>167</b>
<b>PROMEDIO LUNES-VIERNES</b>	<b>127</b>	<b>136</b>	<b>166</b>
<b>PROMEDIO SABADO-DOMINGO</b>	<b>133</b>	<b>138</b>	<b>169</b>
<b>PAGINAS / VISITAS</b>	<b>1,22</b>		
<b>DURACION MEDIA VISITAS</b>	<b>0:01:21</b>		
<b>TIEMPO INTERACCIÓN MEDIO</b>	<b>0:00:22</b>		

#### 2. Secciones (Nacional)

	PAGINAS	%
<b>HOME</b>	333	6.66 %
<b>RESTO</b>	4.667	93.34 %

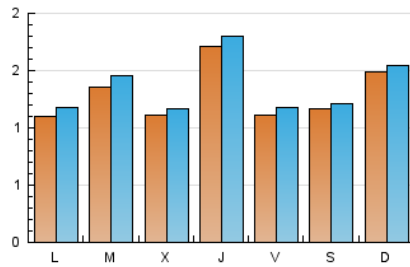
#### 3. Por día del mes (Nacional)

Día	N. únicos	Visitas	Páginas	Día	N. únicos	Visitas	Páginas	Día	N. únicos	Visitas	Páginas
<b>1</b>	113	117	125	<b>11</b>	165	168	176	<b>21</b>	85	86	102
<b>2</b>	87	98	106	<b>12</b>	122	125	140	<b>22</b>	63	66	89
<b>3</b>	159	169	195	<b>13</b>	189	200	242	<b>23</b>	414	423	515
<b>4</b>	210	220	238	<b>14</b>	155	166	186	<b>24</b>	85	94	138
<b>5</b>	125	135	166	<b>15</b>	105	108	140	<b>25</b>	66	81	103
<b>6</b>	190	201	245	<b>16</b>	71	76	110	<b>26</b>	85	95	131
<b>7</b>	123	134	160	<b>17</b>	97	104	155	<b>27</b>	112	121	158
<b>8</b>	244	246	290	<b>18</b>	102	116	152	<b>28</b>	81	87	113
<b>9</b>	102	105	116	<b>19</b>	110	114	153	<b>29</b>	62	66	88
<b>10</b>	97	103	122	<b>20</b>	191	198	235	<b>30</b>	69	73	111

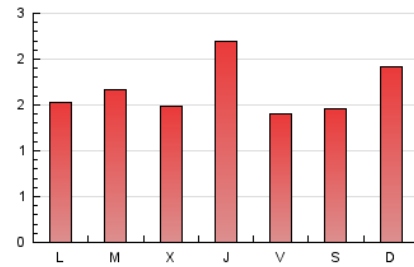
#### 4. Gráficas (Nacional)

##### 4.1 Por día de la semana (promedio)

N. únicos / Visitas (x 100)

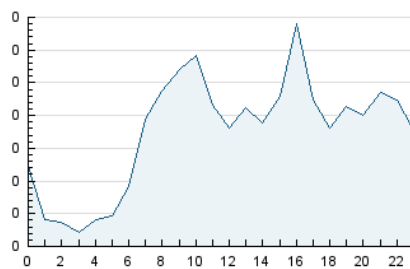


Páginas (x 100)

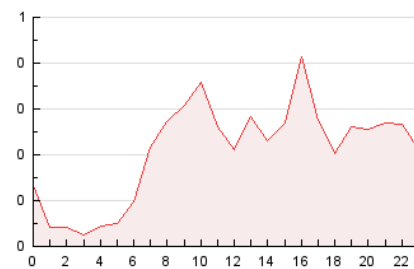


##### 4.2 Por franja horaria (promedio)

Visitas\_ (x 1000)

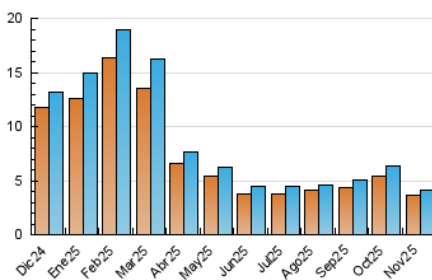


Páginas (x 1000)

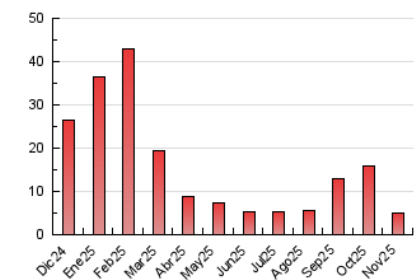


##### 4.3 Por meses

N. únicos / Visitas (x 1000)



Páginas (x 1000)



## 5. Observaciones

Este Medio Electrónico de Comunicación ha sido medido por la herramienta Google Analytics de Google (GA4).

## 6. Definiciones básicas (Para más información ver Normas Técnicas para el Control de los Medios Electrónicos de Comunicación)

### Página Vista:

Conjunto de ficheros enviado a un usuario como resultado de una petición del mismo recibida por el servidor. Cuando la página está formada por varios marcos (frames), el conjunto de los mismos tendrá, a efectos de cómputo, la consideración de una página unitaria.

### Visita:

Una secuencia ininterrumpida de páginas servidas a un usuario válido. Si dicho usuario no realiza peticiones de páginas en un periodo de tiempo (30 min) la siguiente petición constituirá el inicio de una nueva visita.

### Navegador Único:

Total de combinaciones únicas de una dirección IP y un identificador adicional. Los medios pueden utilizar cookies o el Identificador de Alta de registro.

### Duración Página Vista:

Tiempo acumulado en segundos de todas las páginas vistas (en visitas de dos o más páginas vistas), dividido por el número total de páginas vistas.

### Duración Visita:

Tiempo en segundos de todas las visitas de dos o más páginas vistas, dividido por el número total de visitas de dos o más páginas vistas.

### Tráfico nacional:

Audiencia/difusión correspondiente a España medida en base a los datos de las direcciones IP registradas por el sistema de medición.

## 7. Opinión

De OJDinteractiva, la división de INFORMACIÓN Y CONTROL DE PUBLICACIONES S.A.:

Hemos examinado la información facilitada por el editor del medio electrónico para el periodo que comprende la presente certificación.

Nuestro examen se ha realizado de acuerdo con las normas y procedimientos establecidos en las Normas Técnicas para el Control de los Medios Electrónicos de Comunicación.

En nuestra opinión, la presente acta presenta razonablemente la difusión/audiencia registrada por este medio electrónico.

### ADVERTENCIA:

El trabajo de OJDinteractiva, la división de INFORMACIÓN Y CONTROL DE PUBLICACIONES S.A (INTROL) se limita a la realización de pruebas para la revisión de los datos de recuento suministrados por el editor con la finalidad de expresar una opinión sobre la razonabilidad de dichos datos de acuerdo con las Normas Técnicas para el control de los MEC.

Por tanto, INTROL no acepta responsabilidad alguna por las inexactitudes o errores que puedan existir en los datos de recuento. Tampoco acepta ninguna responsabilidad por la falsedad en los datos de recuento recibidos del editor, ni por otros datos de medición que no están incluidos en el análisis.

Diciembre - 2025

OJDinteractiva