



## INFORMACION Y CONTROL DE PUBLICACIONES, S.A.

Velázquez, 46, 1º Drcha - Tel. 91 435 00 32 Fax 91 435 96 05 - 28001 - MADRID  
Av. Diagonal 497, 5a planta - Tel 93 439 24 18 Fax 93 419 25 34 - 08029 - BARCELONA

**Título:** DIARIODELAMANCHA.COM  
**URL Primaria:** https://diariodelamancha.com/  
**Editor:** Medios y Redes OnLine, S.L.  
**Domicilio:** Jacometrezo nº 15 2º  
**Ciudad:** 28013 MADRID  
**Teléfono:** 91 523 42 24  
**Fax:** 91 791 53 05  
**E-mail:**  
**Clasificación:** Noticias e Información  
**Sub-Clasificación:** Noticias globales y actualidad



### 1. Cifras totales y promedios (Nacional e Internacional)

MES - AÑO	NAVEGADORES UNICOS	VISITAS	PAGINAS
Septiembre - 2021	7.818	9.682	12.238
<b>PROMEDIO DIARIO</b>	<b>299</b>	<b>323</b>	<b>408</b>
<b>PROMEDIO LUNES-VIERNES</b>	343	370	467
<b>PROMEDIO SABADO-DOMINGO</b>	180	194	246
<b>PAGINAS / VISITAS</b>	1,26		
<b>DURACION MEDIA VISITAS</b>	0:00:53		
<b>DURACION MEDIA PAGINAS</b>	0:03:21		

### 2. Secciones (Nacional e Internacional)

	PAGINAS	%
<b>HOME</b>	1.129	9.23 %
<b>RESTO</b>	11.109	90.77 %

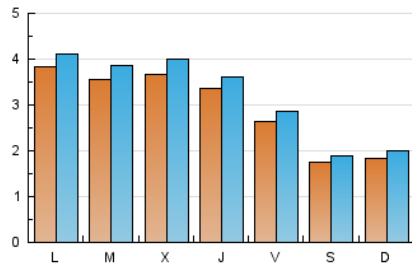
### 3. Por día del mes (Nacional e Internacional)

Día	N. únicos	Visitas	Páginas	Día	N. únicos	Visitas	Páginas	Día	N. únicos	Visitas	Páginas
1	723	776	946	11	164	177	225	21	258	275	343
2	499	543	696	12	278	301	356	22	191	205	244
3	357	387	475	13	279	301	374	23	236	253	340
4	236	250	313	14	487	527	614	24	225	241	313
5	180	192	224	15	252	273	394	25	153	162	213
6	817	882	1.065	16	293	312	391	26	114	121	152
7	460	499	579	17	215	231	290	27	214	225	312
8	370	403	504	18	151	165	218	28	218	240	338
9	292	314	401	19	163	183	268	29	306	342	477
10	259	284	374	20	226	239	309	30	363	379	490

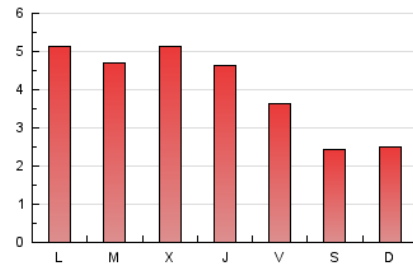
4. Gráficas (Nacional e Internacional)

4.1 Por día de la semana (promedio)

N. únicos / Visitas (x 100)

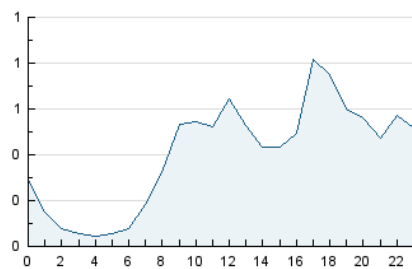


Páginas (x 100)

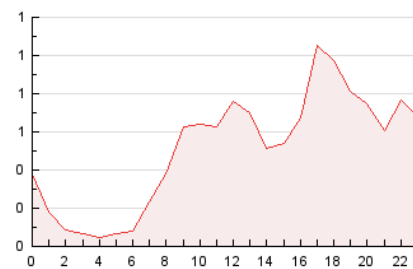


4.2 Por franja horaria (promedio)

Visitas\_\_ (x 1000)

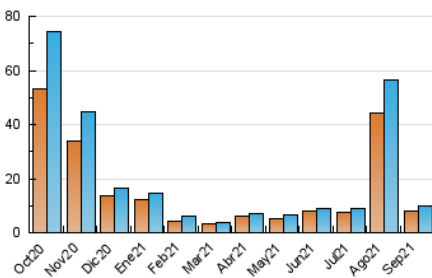


Páginas (x 1000)

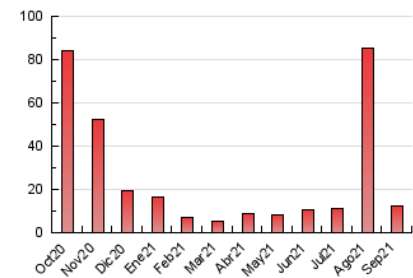


4.3 Por meses

N. únicos / Visitas (x 1000)



Páginas (x 1000)





## INFORMACION Y CONTROL DE PUBLICACIONES, S.A.

Velázquez, 46, 1º Drcha - Tel. 91 435 00 32 Fax 91 435 96 05 - 28001 - MADRID  
 Av. Diagonal 497, 5a planta - Tel 93 439 24 18 Fax 93 419 25 34 - 08029 - BARCELONA

### Anexo - Tráfico Nacional

**Título:** DIARIDELAMANCHA.COM  
**URL Primaria:** https://diariodelamancha.com/  
**Editor:** Medios y Redes OnLine, S.L.  
**Domicilio:** Jacometrezo nº 15 2º  
**Ciudad:** 28013 MADRID  
**Teléfono:** 91 523 42 24  
**Fax:** 91 791 53 05  
**E-mail:**  
**Clasificación:** Noticias e Información  
**Sub-Clasificación:** Noticias globales y actualidad



#### 1. Cifras totales y promedios (Nacional)

MES - AÑO	NAVEGADORES UNICOS	VISITAS	PAGINAS
Septiembre - 2021	5.748	7.531	9.493
<b>PROMEDIO DIARIO</b>	<b>229</b>	<b>251</b>	<b>316</b>
<b>PROMEDIO LUNES-VIERNES</b>	<b>258</b>	<b>283</b>	<b>354</b>
<b>PROMEDIO SABADO-DOMINGO</b>	<b>150</b>	<b>164</b>	<b>213</b>
<b>PAGINAS / VISITAS</b>	<b>1,26</b>		
<b>DURACION MEDIA VISITAS</b>		<b>0:00:32</b>	
<b>DURACION MEDIA PAGINAS</b>		<b>0:02:03</b>	

#### 2. Secciones (Nacional)

	PAGINAS	%
<b>HOME</b>	896	9.44 %
<b>RESTO</b>	8.597	90.56 %

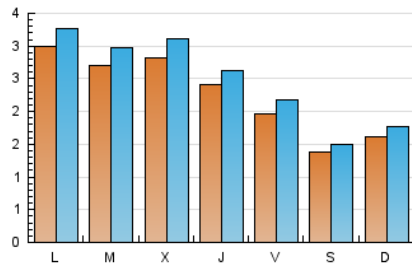
#### 3. Por día del mes (Nacional)

Día	N. únicos	Visitas	Páginas	Día	N. únicos	Visitas	Páginas	Día	N. únicos	Visitas	Páginas
1	613	665	803	11	123	136	182	21	163	175	217
2	414	454	582	12	253	276	328	22	123	133	156
3	273	302	363	13	193	213	258	23	159	174	233
4	206	220	270	14	394	432	491	24	158	173	223
5	161	173	203	15	174	192	293	25	98	107	157
6	710	773	924	16	179	196	254	26	91	98	128
7	380	418	464	17	170	185	230	27	140	149	213
8	298	330	395	18	124	138	189	28	146	162	249
9	204	224	281	19	141	160	245	29	198	234	328
10	187	209	277	20	158	169	219	30	248	261	338

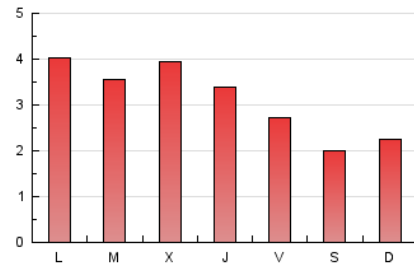
#### 4. Gráficas (Nacional)

##### 4.1 Por día de la semana (promedio)

N. únicos / Visitas (x 100)

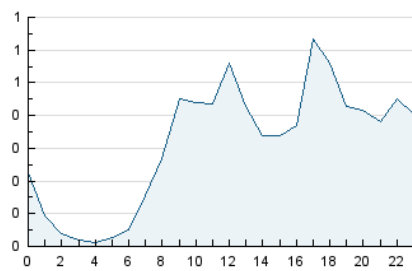


Páginas (x 100)

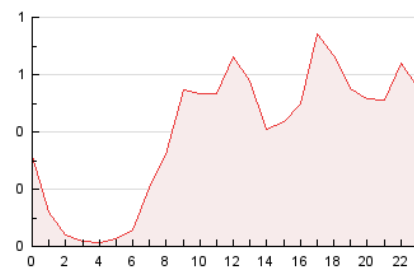


##### 4.2 Por franja horaria (promedio)

Visitas\_\_ (x 1000)

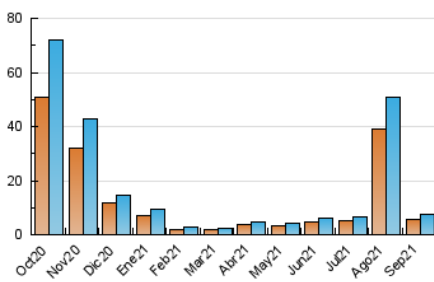


Páginas (x 1000)

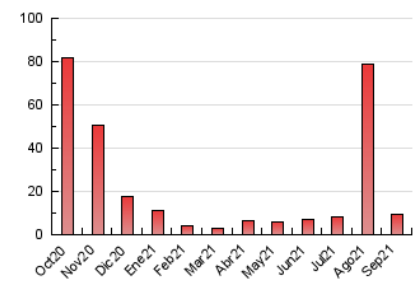


##### 4.3 Por meses

N. únicos / Visitas (x 1000)



Páginas (x 1000)



## 5. Observaciones

Este Medio Electrónico de Comunicación ha sido medido por la herramienta Google Analytics de Google

## 6. Definiciones básicas (Para más información ver Normas Técnicas para el Control de los Medios Electrónicos de Comunicación)

### Página Vista:

Conjunto de ficheros enviado a un usuario como resultado de una petición del mismo recibida por el servidor. Cuando la página está formada por varios marcos (frames), el conjunto de los mismos tendrá, a efectos de cómputo, la consideración de una página unitaria.

### Visita:

Una secuencia ininterrumpida de páginas servidas a un usuario válido. Si dicho usuario no realiza peticiones de páginas en un periodo de tiempo (30 min) la siguiente petición constituirá el inicio de una nueva visita.

### Navegador Único:

Total de combinaciones únicas de una dirección IP y un identificador adicional. Los medios pueden utilizar cookies o el Identificador de Alta de registro.

### Duración Página Vista:

Tiempo acumulado en segundos de todas las páginas vistas (en visitas de dos o más páginas vistas), dividido por el número total de páginas vistas.

### Duración Visita:

Tiempo en segundos de todas las visitas de dos o más páginas vistas, dividido por el número total de visitas de dos o más páginas vistas.

### Tráfico nacional:

Audiencia/difusión correspondiente a España medida en base a los datos de las direcciones IP registradas por el sistema de medición.

## 7. Opinión

De OJDinteractiva, la división de INFORMACIÓN Y CONTROL DE PUBLICACIONES S.A.:

Hemos examinado la información facilitada por el editor del medio electrónico para el periodo que comprende la presente certificación.

Nuestro examen se ha realizado de acuerdo con las normas y procedimientos establecidos en las Normas Técnicas para el Control de los Medios Electrónicos de Comunicación.

En nuestra opinión, la presente acta presenta razonablemente la difusión/audiencia registrada por este medio electrónico.

### ADVERTENCIA:

El trabajo de OJDinteractiva, la división de INFORMACIÓN Y CONTROL DE PUBLICACIONES S.A (INTROL) se limita a la realización de pruebas para la revisión de los datos de recuento suministrados por el editor con la finalidad de expresar una opinión sobre la razonabilidad de dichos datos de acuerdo con las Normas Técnicas para el control de los MEC. Por tanto, INTROL no acepta responsabilidad alguna por las inexactitudes o errores que puedan existir en los datos de recuento. Tampoco acepta ninguna responsabilidad por la falsedad en los datos de recuento recibidos del editor, ni por otros datos de medición que no están incluidos en el análisis.

Octubre - 2021

OJDinteractiva