



## INFORMACION Y CONTROL DE PUBLICACIONES, S.A.

Velázquez, 46, 1º Drcha - Tel. 91 435 00 32 Fax 91 435 96 05 - 28001 - MADRID  
 Entença, 218 Entr. 7 - Tel 93 439 24 18 Fax 93 419 25 34 - 08029 - BARCELONA

**Título:** DIARIODELAMANCHA.COM  
**URL Primaria:** https://diariodelamancha.com/  
**Editor:** Medios y Redes OnLine, S.L.  
**Domicilio:** Jacometrezo nº 15 2º  
**Ciudad:** 28013 MADRID  
**Teléfono:** 91 523 42 24  
**Fax:** 91 791 53 05  
**E-mail:**  
**Clasificación:** Noticias e Información  
**Sub-Clasificación:** Noticias globales y actualidad



### 1. Cifras totales y promedios (Nacional e Internacional)

MES - AÑO	NAVEGADORES UNICOS	VISITAS	PAGINAS
Septiembre - 2020	55.692	77.903	90.408
<b>PROMEDIO DIARIO</b>	<b>2.344</b>	<b>2.597</b>	<b>3.014</b>
<b>PROMEDIO LUNES-VIERNES</b>	<b>2.479</b>	<b>2.755</b>	<b>3.200</b>
<b>PROMEDIO SABADO-DOMINGO</b>	<b>1.971</b>	<b>2.163</b>	<b>2.500</b>
<b>PAGINAS / VISITAS</b>	<b>1,16</b>		
<b>DURACION MEDIA VISITAS</b>	<b>0:00:40</b>		
<b>DURACION MEDIA PAGINAS</b>	<b>0:05:07</b>		

### 2. Secciones (Nacional e Internacional)

	PAGINAS	%
<b>HOME</b>	220.900	244.34 %
<b>RESTO</b>	-130.492	-144.34 %

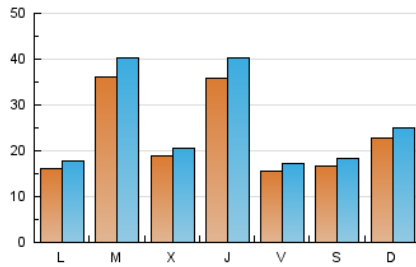
### 3. Por día del mes (Nacional e Internacional)

Día	N. únicos	Visitas	Páginas	Día	N. únicos	Visitas	Páginas	Día	N. únicos	Visitas	Páginas
1	12.055	13.572	15.677	11	1.680	1.855	2.089	21	1.507	1.643	1.877
2	2.882	3.087	3.490	12	2.465	2.708	3.127	22	1.346	1.467	1.715
3	9.585	10.803	12.483	13	2.407	2.617	2.941	23	1.110	1.268	1.445
4	1.782	1.935	2.291	14	1.133	1.243	1.362	24	1.339	1.532	1.811
5	1.830	2.000	2.434	15	1.372	1.489	1.853	25	1.285	1.434	1.715
6	3.498	3.853	4.471	16	1.783	1.976	2.374	26	1.344	1.491	1.700
7	2.352	2.548	2.837	17	1.425	1.598	1.832	27	2.302	2.560	2.941
8	2.188	2.405	2.847	18	1.530	1.721	2.106	28	1.491	1.697	2.042
9	2.531	2.732	3.093	19	1.046	1.130	1.285	29	1.126	1.250	1.574
10	1.946	2.134	2.500	20	872	943	1.100	30	1.095	1.212	1.396

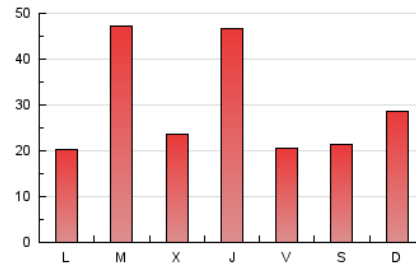
4. Gráficas (Nacional e Internacional)

4.1 Por día de la semana (promedio)

N. únicos / Visitas (x 100)



Páginas (x 100)

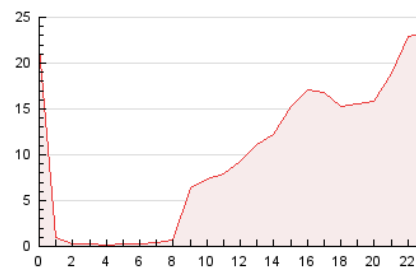


4.2 Por franja horaria (promedio)

Visitas (x 1000)

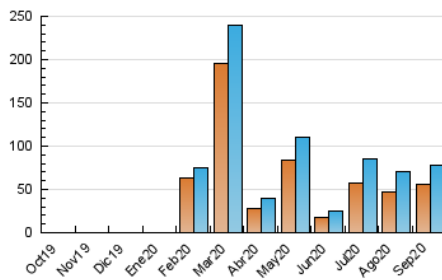


Páginas (x 1000)

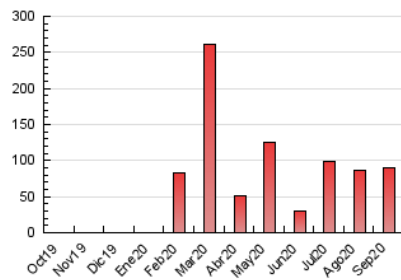


4.3 Por meses

N. únicos / Visitas (x 1000)



Páginas (x 1000)





## INFORMACION Y CONTROL DE PUBLICACIONES, S.A.

Velázquez, 46, 1º Drcha - Tel. 91 435 00 32 Fax 91 435 96 05 - 28001 - MADRID  
Entença, 218 Entr. 7 - Tel 93 439 24 18 Fax 93 419 25 34 - 08029 - BARCELONA

### Anexo - Tráfico Nacional

**Título:** DIARIODELAMANCHA.COM  
**URL Primaria:** https://diariodelamancha.com/  
**Editor:** Medios y Redes OnLine, S.L.  
**Domicilio:** Jacometrezo nº 15 2º  
**Ciudad:** 28013 MADRID  
**Teléfono:** 91 523 42 24  
**Fax:** 91 791 53 05  
**E-mail:**  
**Clasificación:** Noticias e Información  
**Sub-Clasificación:** Noticias globales y actualidad



#### 1. Cifras totales y promedios (Nacional)

MES - AÑO	NAVEGADORES UNICOS	VISITAS	PAGINAS
Septiembre - 2020	53.359	75.401	86.971
<b>PROMEDIO DIARIO</b>	<b>2.262</b>	<b>2.513</b>	<b>2.899</b>
<b>PROMEDIO LUNES-VIERNES</b>	<b>2.395</b>	<b>2.669</b>	<b>3.082</b>
<b>PROMEDIO SABADO-DOMINGO</b>	<b>1.895</b>	<b>2.085</b>	<b>2.397</b>
<b>PAGINAS / VISITAS</b>	<b>1,15</b>		
<b>DURACION MEDIA VISITAS</b>	<b>0:00:40</b>		
<b>DURACION MEDIA PAGINAS</b>	<b>0:05:20</b>		

#### 2. Secciones (Nacional)

	PAGINAS	%
<b>HOME</b>	220.623	253.67 %
<b>RESTO</b>	-133.652	-153.67 %

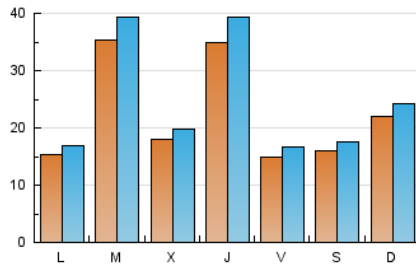
#### 3. Por día del mes (Nacional)

Día	N. únicos	Visitas	Páginas	Día	N. únicos	Visitas	Páginas	Día	N. únicos	Visitas	Páginas
1	11.908	13.408	15.414	11	1.616	1.790	2.019	21	1.396	1.532	1.764
2	2.778	2.983	3.367	12	2.387	2.627	3.045	22	1.282	1.400	1.640
3	9.414	10.639	12.272	13	2.329	2.538	2.854	23	1.053	1.209	1.386
4	1.698	1.846	2.182	14	1.063	1.173	1.289	24	1.280	1.471	1.724
5	1.765	1.935	2.326	15	1.302	1.414	1.724	25	1.218	1.365	1.583
6	3.411	3.763	4.280	16	1.694	1.886	2.270	26	1.268	1.414	1.588
7	2.273	2.470	2.758	17	1.376	1.546	1.776	27	2.217	2.470	2.848
8	2.098	2.316	2.690	18	1.432	1.623	1.901	28	1.401	1.606	1.947
9	2.429	2.631	2.945	19	973	1.057	1.210	29	1.054	1.177	1.374
10	1.906	2.094	2.461	20	807	875	1.022	30	1.026	1.143	1.312

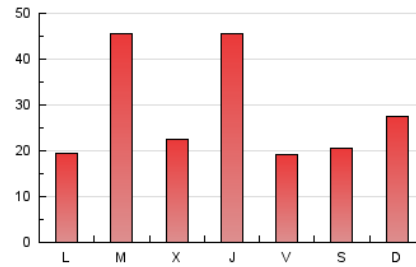
4. Gráficas (Nacional)

4.1 Por día de la semana (promedio)

N. únicos / Visitas (x 100)



Páginas (x 100)

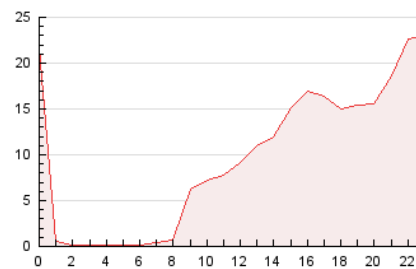


4.2 Por franja horaria (promedio)

Visitas (x 1000)

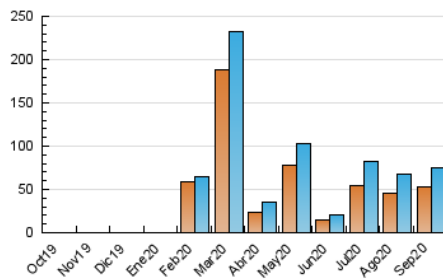


Páginas (x 1000)

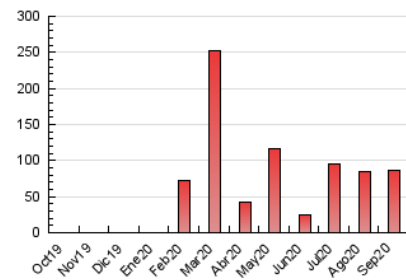


4.3 Por meses

N. únicos / Visitas (x 1000)



Páginas (x 1000)



## 5. Observaciones

Este Medio Electrónico de Comunicación ha sido medido por la herramienta Google Analytics de Google

## 6. Definiciones básicas (Para más información ver Normas Técnicas para el Control de los Medios Electrónicos de Comunicación)

### Página Vista:

Conjunto de ficheros enviado a un usuario como resultado de una petición del mismo recibida por el servidor. Cuando la página está formada por varios marcos (frames), el conjunto de los mismos tendrá, a efectos de cómputo, la consideración de una página unitaria.

### Visita:

Una secuencia ininterrumpida de páginas servidas a un usuario válido. Si dicho usuario no realiza peticiones de páginas en un periodo de tiempo (30 min) la siguiente petición constituirá el inicio de una nueva visita.

### Navegador Único:

Total de combinaciones únicas de una dirección IP y un identificador adicional. Los medios pueden utilizar cookies o el Identificador de Alta de registro.

### Duración Página Vista:

Tiempo acumulado en segundos de todas las páginas vistas (en visitas de dos o más páginas vistas), dividido por el número total de páginas vistas.

### Duración Visita:

Tiempo en segundos de todas las visitas de dos o más páginas vistas, dividido por el número total de visitas de dos o más páginas vistas.

### Tráfico nacional:

Audiencia/difusión correspondiente a España medida en base a los datos de las direcciones IP registradas por el sistema de medición.

## 7. Opinión

De OJDinteractiva, la división de INFORMACIÓN Y CONTROL DE PUBLICACIONES S.A.:

Hemos examinado la información facilitada por el editor del medio electrónico para el periodo que comprende la presente certificación.

Nuestro examen se ha realizado de acuerdo con las normas y procedimientos establecidos en las Normas Técnicas para el Control de los Medios Electrónicos de Comunicación.

En nuestra opinión, la presente acta presenta razonablemente la difusión/audiencia registrada por este medio electrónico.

### ADVERTENCIA:

El trabajo de OJDinteractiva, la división de INFORMACIÓN Y CONTROL DE PUBLICACIONES S.A (INTROL) se limita a la realización de pruebas para la revisión de los datos de recuento suministrados por el editor con la finalidad de expresar una opinión sobre la razonabilidad de dichos datos de acuerdo con las Normas Técnicas para el control de los MEC.

Por tanto, INTROL no acepta responsabilidad alguna por las inexactitudes o errores que puedan existir en los datos de recuento. Tampoco acepta ninguna responsabilidad por la falsedad en los datos de recuento recibidos del editor, ni por otros datos de medición que no están incluidos en el análisis.

Octubre - 2020

OJDinteractiva