



INFORMACION Y CONTROL DE PUBLICACIONES, S.A.

Velázquez, 46, 1ª Drcha - Tel. 91 435 00 32 Fax 91 435 96 05 - 28001 - MADRID
Av. Diagonal 497, 5a planta - Tel 93 439 24 18 Fax 93 419 25 34 - 08029 - BARCELONA

Título: DIARIODELAMANCHA.COM
URL Primaria: https://diariodelamancha.com/
Editor: Color Vivo Internet, S.L.
Domicilio: Mesones, 9
Ciudad: 13640 HERENCIA
Teléfono: 911091090
Fax: 91 791 53 05
E-mail:
Clasificación: Noticias e Información
Sub-Clasificación: Noticias globales y actualidad



1. Cifras totales y promedios (Nacional e Internacional)

MES - AÑO	NAVEGADORES UNICOS	VISITAS	PAGINAS
Agosto - 2024	6.025	7.040	9.015
PROMEDIO DIARIO	212	227	291
PROMEDIO LUNES-VIERNES	235	252	323
PROMEDIO SABADO-DOMINGO	156	165	213
PAGINAS / VISITAS	1,28		
DURACION MEDIA VISITAS	0:01:51		
TIEMPO INTERACCIÓN MEDIO	0:00:25		

2. Secciones (Nacional e Internacional)

	PAGINAS	%
HOME	796	8.83 %
RESTO	8.219	91.17 %

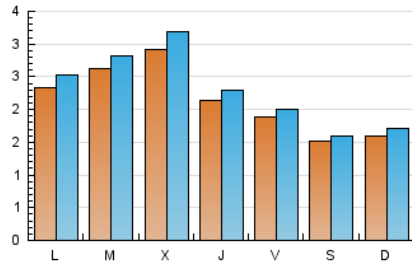
3. Por día del mes (Nacional e Internacional)

Día	N. únicos	Visitas	Páginas	Día	N. únicos	Visitas	Páginas	Día	N. únicos	Visitas	Páginas
1	209	222	280	11	141	154	240	21	245	256	330
2	192	201	253	12	210	232	356	22	257	282	339
3	133	140	175	13	486	522	609	23	196	204	247
4	127	138	156	14	471	520	616	24	172	180	218
5	188	202	246	15	153	164	351	25	143	152	206
6	271	288	357	16	184	197	238	26	221	233	288
7	177	190	266	17	151	160	194	27	21	23	26
8	194	213	319	18	229	242	336	28	273	304	368
9	170	185	253	19	316	344	430	29	252	268	317
10	120	127	153	20	274	289	342	30	205	213	269
								31	184	195	237

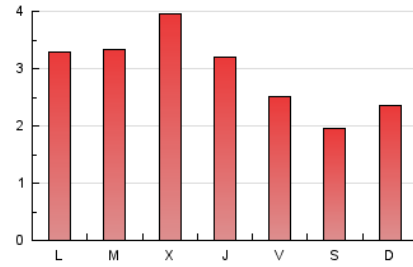
4. Gráficas (Nacional e Internacional)

4.1 Por día de la semana (promedio)

N. únicos / Visitas (x 100)



Páginas (x 100)



4.2 Por franja horaria (promedio)

Visitas_ (x 1000)

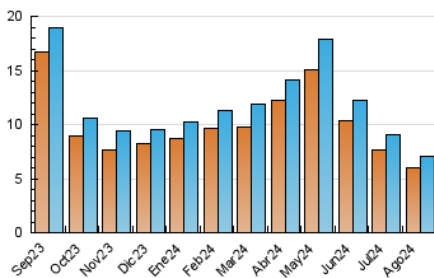


Páginas (x 1000)

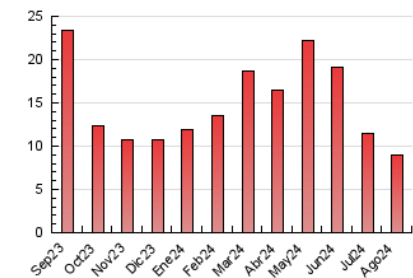


4.3 Por meses

N. únicos / Visitas (x 1000)



Páginas (x 1000)





INFORMACION Y CONTROL DE PUBLICACIONES, S.A.

Velázquez, 46, 1ª Drcha - Tel. 91 435 00 32 Fax 91 435 96 05 - 28001 - MADRID
Av. Diagonal 497, 5a planta - Tel 93 439 24 18 Fax 93 419 25 34 - 08029 - BARCELONA

Anexo - Tráfico Nacional

Título: DIARIODELAMANCHA.COM
URL Primaria: https://diariodelamancha.com/
Editor: Color Vivo Internet, S.L.
Domicilio: Mesones, 9
Ciudad: 13640 HERENCIA
Teléfono: 911091090
Fax: 91 791 53 05
E-mail:
Clasificación: Noticias e Información
Sub-Clasificación: Noticias globales y actualidad



1. Cifras totales y promedios (Nacional)

MES - AÑO	NAVEGADORES UNICOS	VISITAS	PAGINAS
Agosto - 2024	5.324	6.258	8.105
PROMEDIO DIARIO	194	209	270
PROMEDIO LUNES-VIERNES	219	235	304
PROMEDIO SABADO-DOMINGO	138	146	191
PAGINAS / VISITAS	1,30		
DURACION MEDIA VISITAS	0:01:52		
TIEMPO INTERACCIÓN MEDIO	0:00:25		

2. Secciones (Nacional)

	PAGINAS	%
HOME	648	8.00 %
RESTO	7.457	92.00 %

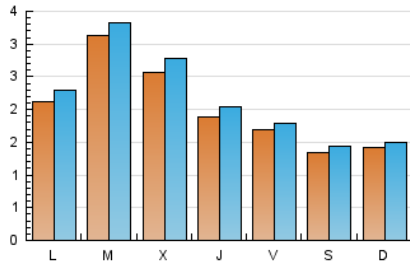
3. Por día del mes (Nacional)

Día	N. únicos	Visitas	Páginas	Día	N. únicos	Visitas	Páginas	Día	N. únicos	Visitas	Páginas
1	176	187	236	11	124	136	222	21	223	234	304
2	162	169	221	12	201	223	347	22	231	255	309
3	115	122	156	13	442	472	553	23	169	176	215
4	103	109	122	14	393	433	508	24	151	159	192
5	165	179	221	15	132	142	322	25	128	136	187
6	241	258	322	16	164	175	214	26	189	199	250
7	164	177	253	17	133	142	174	27	-	-	-
8	171	188	278	18	207	217	305	28	242	270	329
9	156	170	236	19	290	316	397	29	232	246	291
10	110	117	143	20	255	270	322	30	193	202	256
								31	168	179	220

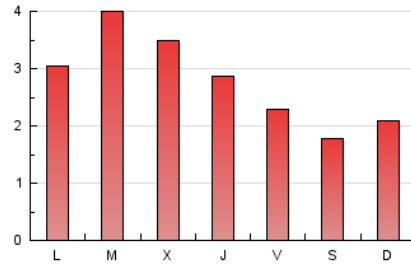
4. Gráficas (Nacional)

4.1 Por día de la semana (promedio)

N. únicos / Visitas (x 100)



Páginas (x 100)



4.2 Por franja horaria (promedio)

Visitas_ (x 1000)

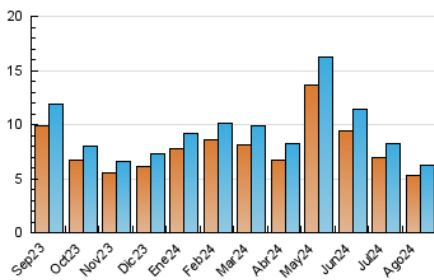


Páginas (x 1000)

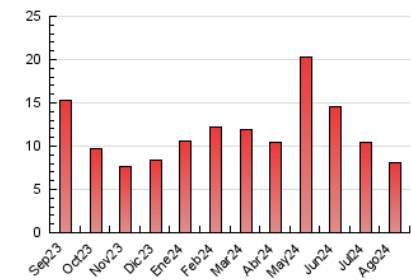


4.3 Por meses

N. únicos / Visitas (x 1000)



Páginas (x 1000)



5. Observaciones

Este Medio Electrónico de Comunicación ha sido medido por la herramienta Google Analytics de Google (GA4).

Nota: Debido a un fallo técnico en la herramienta de medición, no relacionado con OJD interactiva, los datos del 27/08/2024 pueden estar incompletos.

6. Definiciones básicas (Para más información ver Normas Técnicas para el Control de los Medios Electrónicos de Comunicación)

Página Vista:

Conjunto de ficheros enviado a un usuario como resultado de una petición del mismo recibida por el servidor. Cuando la página está formada por varios marcos (frames), el conjunto de los mismos tendrá, a efectos de cómputo, la consideración de una página unitaria.

Visita:

Una secuencia ininterrumpida de páginas servidas a un usuario válido. Si dicho usuario no realiza peticiones de páginas en un periodo de tiempo (30 min) la siguiente petición constituirá el inicio de una nueva visita.

Navegador Único:

Total de combinaciones únicas de una dirección IP y un identificador adicional. Los medios pueden utilizar cookies o el Identificador de Alta de registro.

Duración Página Vista:

Tiempo acumulado en segundos de todas las páginas vistas (en visitas de dos o más páginas vistas), dividido por el número total de páginas vistas.

Duración Visita:

Tiempo en segundos de todas las visitas de dos o más páginas vistas, dividido por el número total de visitas de dos o más páginas vistas.

Tráfico nacional:

Audiencia/difusión correspondiente a España medida en base a los datos de las direcciones IP registradas por el sistema de medición.

7. Opinión

De OJDinteractiva, la división de INFORMACIÓN Y CONTROL DE PUBLICACIONES S.A.:

Hemos examinado la información facilitada por el editor del medio electrónico para el periodo que comprende la presente certificación.

Nuestro examen se ha realizado de acuerdo con las normas y procedimientos establecidos en las Normas Técnicas para el Control de los Medios Electrónicos de Comunicación.

En nuestra opinión, la presente acta presenta razonablemente la difusión/audiencia registrada por este medio electrónico.

ADVERTENCIA:

El trabajo de OJDinteractiva, la división de INFORMACIÓN Y CONTROL DE PUBLICACIONES S.A (INTROL) se limita a la realización de pruebas para la revisión de los datos de recuento suministrados por el editor con la finalidad de expresar una opinión sobre la razonabilidad de dichos datos de acuerdo con las Normas Técnicas para el control de los MEC.

Por tanto, INTROL no acepta responsabilidad alguna por las inexactitudes o errores que puedan existir en los datos de recuento. Tampoco acepta ninguna responsabilidad por la falsedad en los datos de recuento recibidos del editor, ni por otros datos de medición que no están incluidos en el análisis.

Septiembre - 2024

OJDinteractiva