



INFORMACION Y CONTROL DE PUBLICACIONES, S.A.

Velázquez, 46, 1º Drcha - Tel. 91 435 00 32 Fax 91 435 96 05 - 28001 - MADRID
 Entença, 218 Entr. 7 - Tel 93 439 24 18 Fax 93 419 25 34 - 08029 - BARCELONA

Título: DIARIODELAMANCHA.COM
URL Primaria: https://diariodelamancha.com/
Editor: Medios y Redes OnLine, S.L.
Domicilio: Jacometrezo nº 15 2º
Ciudad: 28013 MADRID
Teléfono: 91 523 42 24
Fax: 91 791 53 05
E-mail:
Clasificación: Noticias e Información
Sub-Clasificación: Noticias globales y actualidad



1. Cifras totales y promedios (Nacional e Internacional)

MES - AÑO	NAVEGADORES UNICOS	VISITAS	PAGINAS
Mayo - 2021	5.372	6.369	8.317
PROMEDIO DIARIO	193	205	268
PROMEDIO LUNES-VIERNES	211	226	303
PROMEDIO SABADO-DOMINGO	154	162	195
PAGINAS / VISITAS	1,31		
DURACION MEDIA VISITAS	0:00:49		
DURACION MEDIA PAGINAS	0:02:41		

2. Secciones (Nacional e Internacional)

	PAGINAS	%
HOME	1.218	14.64 %
RESTO	7.099	85.36 %

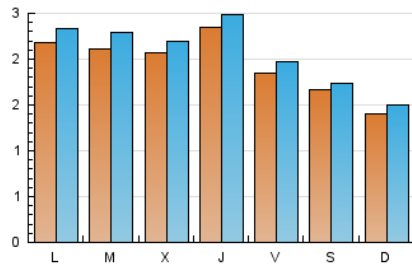
3. Por día del mes (Nacional e Internacional)

Día	N. únicos	Visitas	Páginas	Día	N. únicos	Visitas	Páginas	Día	N. únicos	Visitas	Páginas
1	103	111	148	11	131	149	355	21	174	194	280
2	76	82	110	12	188	198	271	22	106	112	129
3	278	305	411	13	264	278	338	23	74	87	136
4	224	248	338	14	188	194	241	24	157	172	238
5	243	255	290	15	111	113	129	25	168	175	227
6	252	272	311	16	118	127	174	26	188	195	234
7	191	204	248	17	228	250	337	27	215	224	284
8	182	193	215	18	321	345	427	28	187	197	257
9	168	179	210	19	208	232	291	29	333	340	374
10	225	235	393	20	207	222	327	30	266	274	322
								31	201	207	272

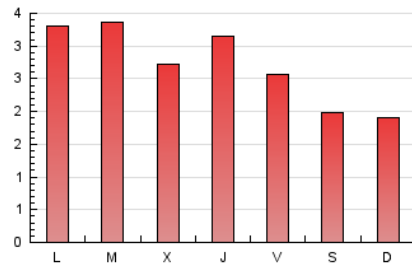
4. Gráficas (Nacional e Internacional)

4.1 Por día de la semana (promedio)

N. únicos / Visitas (x 100)



Páginas (x 100)



4.2 Por franja horaria (promedio)

Visitas (x 1000)

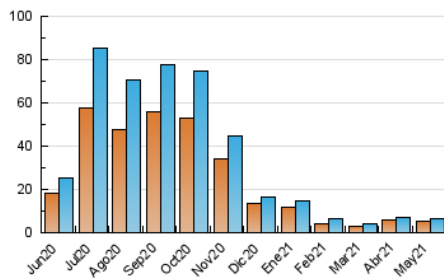


Páginas (x 1000)

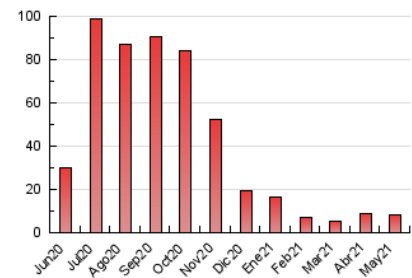


4.3 Por meses

N. únicos / Visitas (x 1000)



Páginas (x 1000)





INFORMACION Y CONTROL DE PUBLICACIONES, S.A.

Velázquez, 46, 1º Drcha - Tel. 91 435 00 32 Fax 91 435 96 05 - 28001 - MADRID
 Entença, 218 Entr. 7 - Tel 93 439 24 18 Fax 93 419 25 34 - 08029 - BARCELONA

Anexo - Tráfico Nacional

Título: DIARIODELAMANCHA.COM
URL Primaria: https://diariodelamancha.com/
Editor: Medios y Redes OnLine, S.L.
Domicilio: Jacometrezo nº 15 2º
Ciudad: 28013 MADRID
Teléfono: 91 523 42 24
Fax: 91 791 53 05
E-mail:
Clasificación: Noticias e Información
Sub-Clasificación: Noticias globales y actualidad



1. Cifras totales y promedios (Nacional)

MES - AÑO	NAVEGADORES UNICOS	VISITAS	PAGINAS
Mayo - 2021	3.063	4.003	5.625
PROMEDIO DIARIO	117	129	181
PROMEDIO LUNES-VIERNES	122	136	199
PROMEDIO SABADO-DOMINGO	107	115	145
PAGINAS / VISITAS	1,41		
DURACION MEDIA VISITAS	0:00:49		
DURACION MEDIA PAGINAS	0:02:01		

2. Secciones (Nacional)

	PAGINAS	%
HOME	988	17.56 %
RESTO	4.637	82.44 %

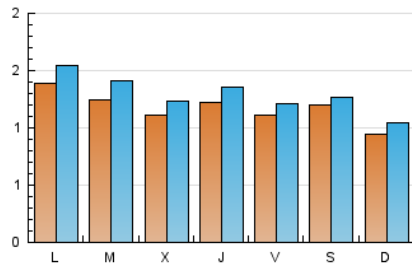
3. Por día del mes (Nacional)

Día	N. únicos	Visitas	Páginas	Día	N. únicos	Visitas	Páginas	Día	N. únicos	Visitas	Páginas
1	65	73	105	11	85	103	308	21	100	115	165
2	44	50	70	12	95	105	177	22	59	65	82
3	198	223	326	13	173	187	247	23	53	66	114
4	121	143	227	14	119	125	162	24	83	95	121
5	108	120	155	15	66	68	84	25	81	87	119
6	125	145	182	16	83	92	139	26	108	114	134
7	129	141	179	17	137	157	244	27	89	96	126
8	148	159	181	18	207	230	301	28	95	102	134
9	119	130	160	19	131	152	195	29	263	269	302
10	136	146	295	20	102	116	183	30	173	180	213
								31	142	149	195

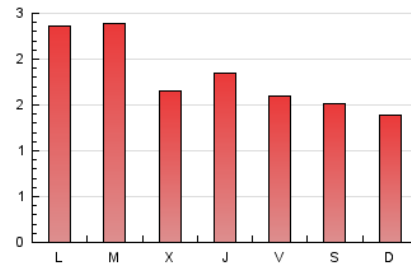
4. Gráficas (Nacional)

4.1 Por día de la semana (promedio)

N. únicos / Visitas (x 100)

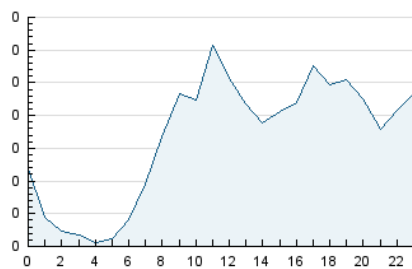


Páginas (x 100)

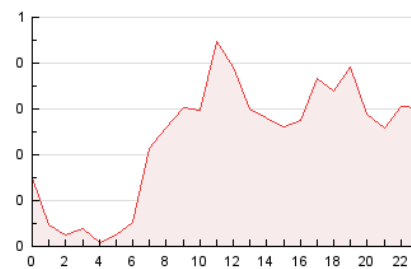


4.2 Por franja horaria (promedio)

Visitas (x 1000)

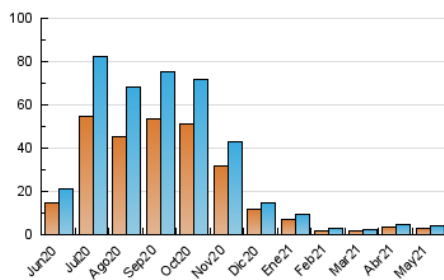


Páginas (x 1000)

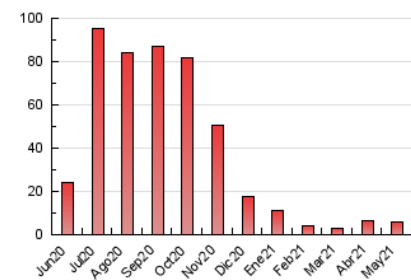


4.3 Por meses

N. únicos / Visitas (x 1000)



Páginas (x 1000)



5. Observaciones

Este Medio Electrónico de Comunicación ha sido medido por la herramienta Google Analytics de Google

6. Definiciones básicas (Para más información ver Normas Técnicas para el Control de los Medios Electrónicos de Comunicación)

Página Vista:

Conjunto de ficheros enviado a un usuario como resultado de una petición del mismo recibida por el servidor. Cuando la página está formada por varios marcos (frames), el conjunto de los mismos tendrá, a efectos de cómputo, la consideración de una página unitaria.

Visita:

Una secuencia ininterrumpida de páginas servidas a un usuario válido. Si dicho usuario no realiza peticiones de páginas en un periodo de tiempo (30 min) la siguiente petición constituirá el inicio de una nueva visita.

Navegador Único:

Total de combinaciones únicas de una dirección IP y un identificador adicional. Los medios pueden utilizar cookies o el Identificador de Alta de registro.

Duración Página Vista:

Tiempo acumulado en segundos de todas las páginas vistas (en visitas de dos o más páginas vistas), dividido por el número total de páginas vistas.

Duración Visita:

Tiempo en segundos de todas las visitas de dos o más páginas vistas, dividido por el número total de visitas de dos o más páginas vistas.

Tráfico nacional:

Audiencia/difusión correspondiente a España medida en base a los datos de las direcciones IP registradas por el sistema de medición.

7. Opinión

De OJDinteractiva, la división de INFORMACIÓN Y CONTROL DE PUBLICACIONES S.A.:

Hemos examinado la información facilitada por el editor del medio electrónico para el periodo que comprende la presente certificación.

Nuestro examen se ha realizado de acuerdo con las normas y procedimientos establecidos en las Normas Técnicas para el Control de los Medios Electrónicos de Comunicación.

En nuestra opinión, la presente acta presenta razonablemente la difusión/audiencia registrada por este medio electrónico.

ADVERTENCIA:

El trabajo de OJDinteractiva, la división de INFORMACIÓN Y CONTROL DE PUBLICACIONES S.A (INTROL) se limita a la realización de pruebas para la revisión de los datos de recuento suministrados por el editor con la finalidad de expresar una opinión sobre la razonabilidad de dichos datos de acuerdo con las Normas Técnicas para el control de los MEC.

Por tanto, INTROL no acepta responsabilidad alguna por las inexactitudes o errores que puedan existir en los datos de recuento. Tampoco acepta ninguna responsabilidad por la falsedad en los datos de recuento recibidos del editor, ni por otros datos de medición que no están incluidos en el análisis.

Junio - 2021

OJDinteractiva