



## INFORMACION Y CONTROL DE PUBLICACIONES, S.A.

Velázquez, 46, 1º Drcha - Tel. 91 435 00 32 Fax 91 435 96 05 - 28001 - MADRID  
 Entença, 218 Entr. 7 - Tel 93 439 24 18 Fax 93 419 25 34 - 08029 - BARCELONA

**Título:** DIARIODELAMANCHA.COM  
**URL Primaria:** https://diariodelamancha.com/  
**Editor:** Medios y Redes OnLine, S.L.  
**Domicilio:** Jacometrezo nº 15 2º  
**Ciudad:** 28013 MADRID  
**Teléfono:** 91 523 42 24  
**Fax:** 91 791 53 05  
**E-mail:**  
**Clasificación:** Noticias e Información  
**Sub-Clasificación:** Noticias globales y actualidad



### 1. Cifras totales y promedios (Nacional e Internacional)

MES - AÑO	NAVEGADORES UNICOS	VISITAS	PAGINAS
Febrero - 2021	4.217	6.184	7.138
<b>PROMEDIO DIARIO</b>	<b>176</b>	<b>221</b>	<b>255</b>
<b>PROMEDIO LUNES-VIERNES</b>	<b>205</b>	<b>266</b>	<b>304</b>
<b>PROMEDIO SABADO-DOMINGO</b>	<b>102</b>	<b>109</b>	<b>133</b>
<b>PAGINAS / VISITAS</b>	<b>1,15</b>		
<b>DURACION MEDIA VISITAS</b>	<b>0:00:22</b>		
<b>DURACION MEDIA PAGINAS</b>	<b>0:02:25</b>		

### 2. Secciones (Nacional e Internacional)

	PAGINAS	%
<b>HOME</b>	877	12.29 %
<b>RESTO</b>	6.261	87.71 %

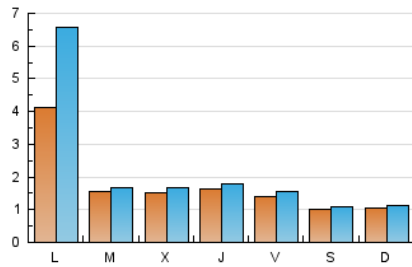
### 3. Por día del mes (Nacional e Internacional)

Día	N. únicos	Visitas	Páginas	Día	N. únicos	Visitas	Páginas	Día	N. únicos	Visitas	Páginas
1	1.225	2.154	2.187	11	154	170	221	21	65	73	83
2	223	233	270	12	154	165	241	22	124	131	174
3	225	251	307	13	99	101	111	23	117	128	147
4	255	293	351	14	108	116	139	24	98	105	144
5	196	229	283	15	139	157	173	25	136	141	156
6	129	147	174	16	125	133	150	26	107	115	139
7	125	133	175	17	121	129	152	27	80	83	109
8	166	194	250	18	108	115	152	28	116	124	164
9	156	172	232	19	108	116	138				
10	166	180	204	20	91	96	112				

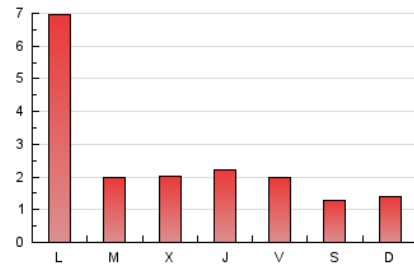
4. Gráficas (Nacional e Internacional)

4.1 Por día de la semana (promedio)

N. únicos / Visitas (x 100)

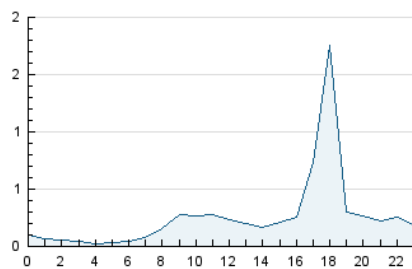


Páginas (x 100)

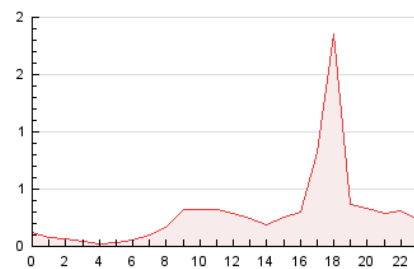


4.2 Por franja horaria (promedio)

Visitas (x 1000)

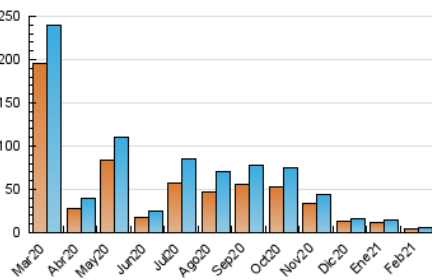


Páginas (x 1000)

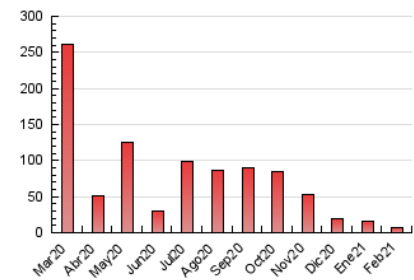


4.3 Por meses

N. únicos / Visitas (x 1000)



Páginas (x 1000)





## INFORMACION Y CONTROL DE PUBLICACIONES, S.A.

Velázquez, 46, 1º Drcha - Tel. 91 435 00 32 Fax 91 435 96 05 - 28001 - MADRID  
 Entença, 218 Entr. 7 - Tel 93 439 24 18 Fax 93 419 25 34 - 08029 - BARCELONA

### Anexo - Tráfico Nacional

**Título:** DIARIODELAMANCHA.COM  
**URL Primaria:** https://diariodelamancha.com/  
**Editor:** Medios y Redes OnLine, S.L.  
**Domicilio:** Jacometrezo nº 15 2º  
**Ciudad:** 28013 MADRID  
**Teléfono:** 91 523 42 24  
**Fax:** 91 791 53 05  
**E-mail:**  
**Clasificación:** Noticias e Información  
**Sub-Clasificación:** Noticias globales y actualidad



#### 1. Cifras totales y promedios (Nacional)

MES - AÑO	NAVEGADORES UNICOS	VISITAS	PAGINAS
Febrero - 2021	2.042	3.048	3.891
<b>PROMEDIO DIARIO</b>	<b>97</b>	<b>109</b>	<b>139</b>
<b>PROMEDIO LUNES-VIERNES</b>	<b>105</b>	<b>118</b>	<b>153</b>
<b>PROMEDIO SABADO-DOMINGO</b>	<b>78</b>	<b>85</b>	<b>105</b>
<b>PAGINAS / VISITAS</b>	<b>1,28</b>		
<b>DURACION MEDIA VISITAS</b>	<b>0:00:42</b>		
<b>DURACION MEDIA PAGINAS</b>	<b>0:02:31</b>		

#### 2. Secciones (Nacional)

	PAGINAS	%
<b>HOME</b>	660	16.96 %
<b>RESTO</b>	3.231	83.04 %

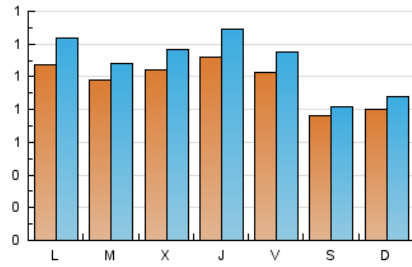
#### 3. Por día del mes (Nacional)

Día	N. únicos	Visitas	Páginas	Día	N. únicos	Visitas	Páginas	Día	N. únicos	Visitas	Páginas
1	126	153	179	11	103	119	165	21	50	58	66
2	139	149	182	12	100	111	187	22	76	82	120
3	160	185	239	13	78	80	89	23	72	81	97
4	194	232	286	14	77	85	108	24	62	68	94
5	166	191	237	15	94	112	128	25	77	82	97
6	104	120	146	16	82	89	103	26	77	83	107
7	107	114	153	17	82	89	110	27	57	59	78
8	131	149	196	18	74	81	115	28	86	94	116
9	97	113	173	19	69	74	92				
10	112	126	147	20	64	69	81				

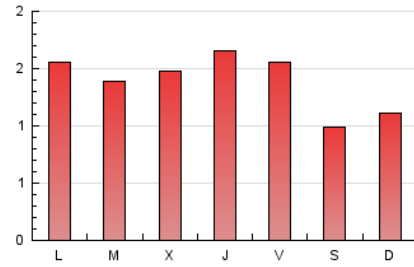
4. Gráficas (Nacional)

4.1 Por día de la semana (promedio)

N. únicos / Visitas (x 100)

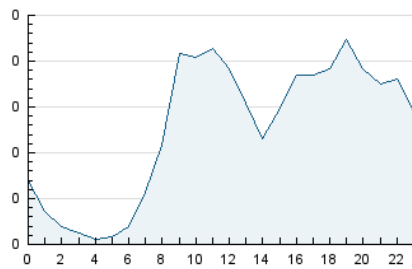


Páginas (x 100)

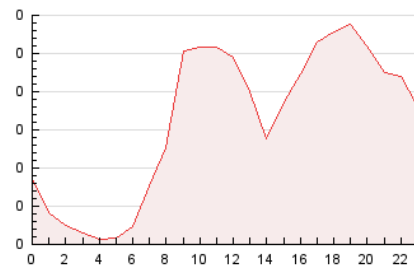


4.2 Por franja horaria (promedio)

Visitas (x 1000)

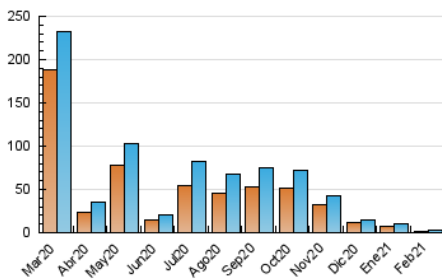


Páginas (x 1000)

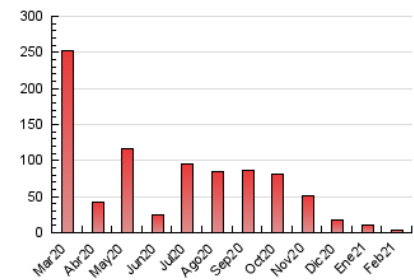


4.3 Por meses

N. únicos / Visitas (x 1000)



Páginas (x 1000)



## 5. Observaciones

Este Medio Electrónico de Comunicación ha sido medido por la herramienta Google Analytics de Google

## 6. Definiciones básicas (Para más información ver Normas Técnicas para el Control de los Medios Electrónicos de Comunicación)

### Página Vista:

Conjunto de ficheros enviado a un usuario como resultado de una petición del mismo recibida por el servidor. Cuando la página está formada por varios marcos (frames), el conjunto de los mismos tendrá, a efectos de cómputo, la consideración de una página unitaria.

### Visita:

Una secuencia ininterrumpida de páginas servidas a un usuario válido. Si dicho usuario no realiza peticiones de páginas en un periodo de tiempo (30 min) la siguiente petición constituirá el inicio de una nueva visita.

### Navegador Único:

Total de combinaciones únicas de una dirección IP y un identificador adicional. Los medios pueden utilizar cookies o el Identificador de Alta de registro.

### Duración Página Vista:

Tiempo acumulado en segundos de todas las páginas vistas (en visitas de dos o más páginas vistas), dividido por el número total de páginas vistas.

### Duración Visita:

Tiempo en segundos de todas las visitas de dos o más páginas vistas, dividido por el número total de visitas de dos o más páginas vistas.

### Tráfico nacional:

Audiencia/difusión correspondiente a España medida en base a los datos de las direcciones IP registradas por el sistema de medición.

## 7. Opinión

De OJDinteractiva, la división de INFORMACIÓN Y CONTROL DE PUBLICACIONES S.A.:

Hemos examinado la información facilitada por el editor del medio electrónico para el periodo que comprende la presente certificación.

Nuestro examen se ha realizado de acuerdo con las normas y procedimientos establecidos en las Normas Técnicas para el Control de los Medios Electrónicos de Comunicación.

En nuestra opinión, la presente acta presenta razonablemente la difusión/audiencia registrada por este medio electrónico.

### ADVERTENCIA:

El trabajo de OJDinteractiva, la división de INFORMACIÓN Y CONTROL DE PUBLICACIONES S.A (INTROL) se limita a la realización de pruebas para la revisión de los datos de recuento suministrados por el editor con la finalidad de expresar una opinión sobre la razonabilidad de dichos datos de acuerdo con las Normas Técnicas para el control de los MEC.

Por tanto, INTROL no acepta responsabilidad alguna por las inexactitudes o errores que puedan existir en los datos de recuento. Tampoco acepta ninguna responsabilidad por la falsedad en los datos de recuento recibidos del editor, ni por otros datos de medición que no están incluidos en el análisis.

Marzo - 2021

OJDinteractiva