



## INFORMACION Y CONTROL DE PUBLICACIONES, S.A.

Velázquez, 46, 1º Drcha - Tel. 91 435 00 32 Fax 91 435 96 05 - 28001 - MADRID  
Av. Diagonal 497, 5a planta - Tel 93 439 24 18 Fax 93 419 25 34 - 08029 - BARCELONA

**Título:** NOSALTRESLAVEU.CAT  
**URL Primaria:** https://www.nosaltreslaveu.cat  
**Editor:** Edicions Diari La Veü Coop. V.  
**Domicilio:** Pérez Cabello, 1º 1ª  
**Ciudad:** 46270 CASTELLÓ DE LA RIBERA  
**Teléfono:**  
**Fax:**  
**E-mail:**  
**Clasificación:** Noticias e Información  
**Sub-Clasificación:** Noticias globales y actualidad

**NOSALTRES**  
**LA VEÜ**

### 1. Cifras totales y promedios (Nacional e Internacional)

MES - AÑO	NAVEGADORES UNICOS	VISITAS	PAGINAS
Agosto - 2022	2.051	2.650	3.940
<b>PROMEDIO DIARIO</b>	<b>79</b>	<b>85</b>	<b>127</b>
<b>PROMEDIO LUNES-VIERNES</b>	81	87	133
<b>PROMEDIO SABADO-DOMINGO</b>	73	80	112
<b>PAGINAS / VISITAS</b>	1,49		
<b>DURACION MEDIA VISITAS</b>	0:01:10		
<b>DURACION MEDIA PAGINAS</b>	0:02:25		

### 2. Secciones (Nacional e Internacional)

	PAGINAS	%
<b>HOME</b>	896	22.74 %
<b>RESTO</b>	3.044	77.26 %

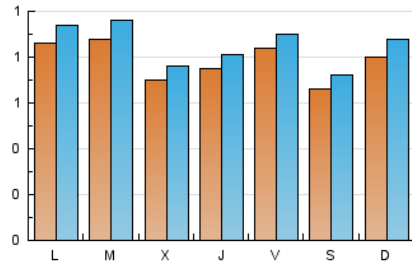
### 3. Por día del mes (Nacional e Internacional)

Día	N. únicos	Visitas	Páginas	Día	N. únicos	Visitas	Páginas	Día	N. únicos	Visitas	Páginas
1	88	98	142	11	65	68	98	21	81	87	114
2	75	83	134	12	73	76	101	22	86	97	179
3	85	90	135	13	50	55	71	23	90	102	186
4	78	83	107	14	76	79	97	24	65	70	103
5	83	89	139	15	73	78	113	25	78	86	123
6	48	49	73	16	77	81	115	26	99	113	186
7	68	72	94	17	83	90	143	27	89	102	128
8	84	91	148	18	79	87	116	28	96	113	168
9	74	80	114	19	79	82	123	29	97	104	150
10	43	46	66	20	75	83	147	30	125	132	165
								31	73	84	162

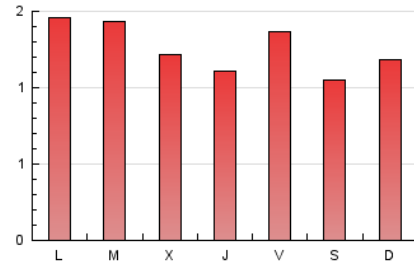
4. Gráficas (Nacional e Internacional)

4.1 Por día de la semana (promedio)

N. únicos / Visitas (x 100)

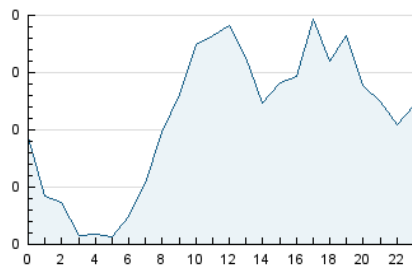


Páginas (x 100)

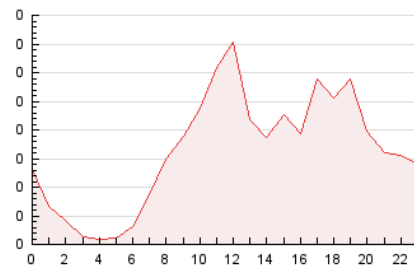


4.2 Por franja horaria (promedio)

Visitas\_ (x 1000)

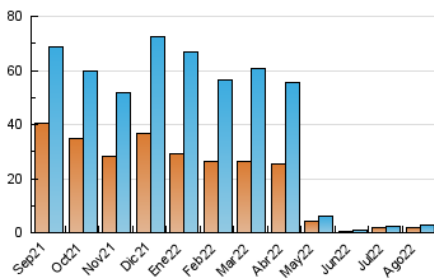


Páginas (x 1000)

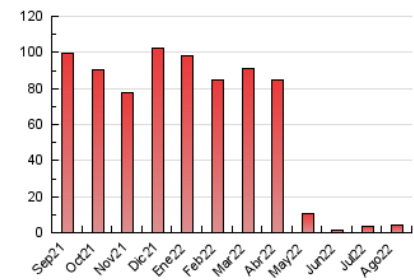


4.3 Por meses

N. únicos / Visitas (x 1000)



Páginas (x 1000)





## INFORMACION Y CONTROL DE PUBLICACIONES, S.A.

Velázquez, 46, 1º Drcha - Tel. 91 435 00 32 Fax 91 435 96 05 - 28001 - MADRID  
 Av. Diagonal 497, 5a planta - Tel 93 439 24 18 Fax 93 419 25 34 - 08029 - BARCELONA

### Anexo - Tráfico Nacional

**Título:** NOSALTRESLAVEU.CAT  
**URL Primaria:** https://www.nosaltreslaveu.cat  
**Editor:** Edicions Diari La Veu Coop. V.  
**Domicilio:** Pérez Cabello, 1º 1ª  
**Ciudad:** 46270 CASTELLÓ DE LA RIBERA  
**Teléfono:**  
**Fax:**  
**E-mail:**  
**Clasificación:** Noticias e Información  
**Sub-Clasificación:** Noticias globales y actualidad



#### 1. Cifras totales y promedios (Nacional)

MES - AÑO	NAVEGADORES UNICOS	VISITAS	PAGINAS
Agosto - 2022	1.906	2.488	3.744
<b>PROMEDIO DIARIO</b>	<b>74</b>	<b>80</b>	<b>121</b>
<b>PROMEDIO LUNES-VIERNES</b>	<b>75</b>	<b>82</b>	<b>126</b>
<b>PROMEDIO SABADO-DOMINGO</b>	<b>69</b>	<b>76</b>	<b>107</b>
<b>PAGINAS / VISITAS</b>	<b>1,50</b>		
<b>DURACION MEDIA VISITAS</b>	<b>0:01:13</b>		
<b>DURACION MEDIA PAGINAS</b>	<b>0:02:25</b>		

#### 2. Secciones (Nacional)

	PAGINAS	%
<b>HOME</b>	875	23.37 %
<b>RESTO</b>	2.869	76.63 %

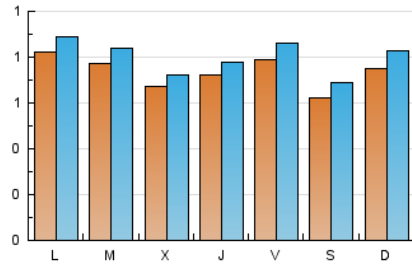
#### 3. Por día del mes (Nacional)

Día	N. únicos	Visitas	Páginas	Día	N. únicos	Visitas	Páginas	Día	N. únicos	Visitas	Páginas
1	83	90	127	11	64	67	96	21	80	86	113
2	73	80	131	12	65	68	93	22	83	94	173
3	82	87	124	13	49	54	69	23	89	101	185
4	75	80	103	14	69	72	90	24	62	67	100
5	81	87	137	15	70	75	110	25	73	81	118
6	47	48	72	16	77	81	115	26	92	106	174
7	64	67	87	17	78	82	134	27	81	94	120
8	84	91	148	18	76	84	113	28	88	105	159
9	68	73	105	19	79	82	123	29	90	97	142
10	43	46	66	20	72	80	144	30	76	83	116
								31	69	80	157

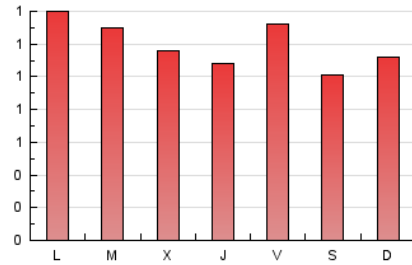
### 4. Gráficas (Nacional)

#### 4.1 Por día de la semana (promedio)

N. únicos / Visitas (x 100)

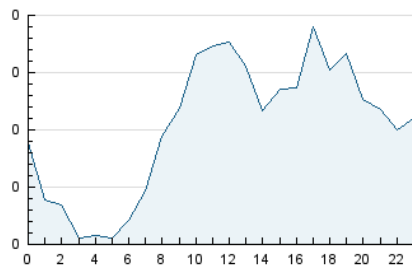


Páginas (x 100)

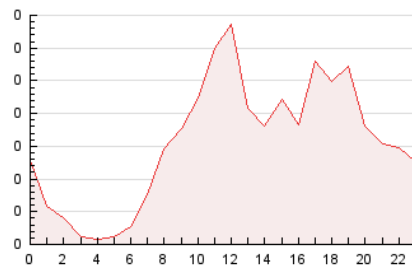


#### 4.2 Por franja horaria (promedio)

Visitas\_ (x 1000)

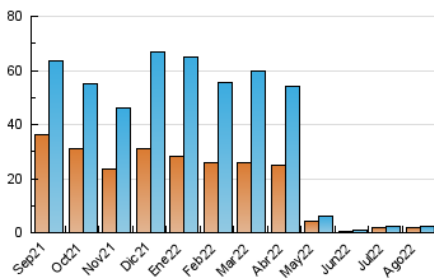


Páginas (x 1000)

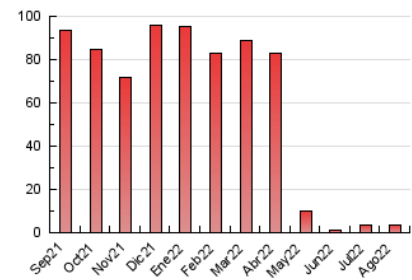


#### 4.3 Por meses

N. únicos / Visitas (x 1000)



Páginas (x 1000)



## 5. Observaciones

Este Medio Electrónico de Comunicación ha sido medido por la herramienta Google Analytics de Google (Universal Analytics)

## 6. Definiciones básicas (Para más información ver Normas Técnicas para el Control de los Medios Electrónicos de Comunicación)

### Página Vista:

Conjunto de ficheros enviado a un usuario como resultado de una petición del mismo recibida por el servidor. Cuando la página está formada por varios marcos (frames), el conjunto de los mismos tendrá, a efectos de cómputo, la consideración de una página unitaria.

### Visita:

Una secuencia ininterrumpida de páginas servidas a un usuario válido. Si dicho usuario no realiza peticiones de páginas en un periodo de tiempo (30 min) la siguiente petición constituirá el inicio de una nueva visita.

### Navegador Único:

Total de combinaciones únicas de una dirección IP y un identificador adicional. Los medios pueden utilizar cookies o el Identificador de Alta de registro.

### Duración Página Vista:

Tiempo acumulado en segundos de todas las páginas vistas (en visitas de dos o más páginas vistas), dividido por el número total de páginas vistas.

### Duración Visita:

Tiempo en segundos de todas las visitas de dos o más páginas vistas, dividido por el número total de visitas de dos o más páginas vistas.

### Tráfico nacional:

Audiencia/difusión correspondiente a España medida en base a los datos de las direcciones IP registradas por el sistema de medición.

## 7. Opinión

De OJDinteractiva, la división de INFORMACIÓN Y CONTROL DE PUBLICACIONES S.A.:

Hemos examinado la información facilitada por el editor del medio electrónico para el periodo que comprende la presente certificación.

Nuestro examen se ha realizado de acuerdo con las normas y procedimientos establecidos en las Normas Técnicas para el Control de los Medios Electrónicos de Comunicación.

En nuestra opinión, la presente acta presenta razonablemente la difusión/audiencia registrada por este medio electrónico.

### ADVERTENCIA:

El trabajo de OJDinteractiva, la división de INFORMACIÓN Y CONTROL DE PUBLICACIONES S.A (INTROL) se limita a la realización de pruebas para la revisión de los datos de recuento suministrados por el editor con la finalidad de expresar una opinión sobre la razonabilidad de dichos datos de acuerdo con las Normas Técnicas para el control de los MEC. Por tanto, INTROL no acepta responsabilidad alguna por las inexactitudes o errores que puedan existir en los datos de recuento. Tampoco acepta ninguna responsabilidad por la falsedad en los datos de recuento recibidos del editor, ni por otros datos de medición que no están incluidos en el análisis.

Septiembre - 2022

OJDinteractiva