



INFORMACION Y CONTROL DE PUBLICACIONES, S.A.

Velázquez, 46, 1º Drcha - Tel. 91 435 00 32 Fax 91 435 96 05 - 28001 - MADRID
 Entença, 218 Entr. 7 - Tel 93 439 24 18 Fax 93 419 25 34 - 08029 - BARCELONA

Título: CIUDADREALDIGITAL.ES
URL Primaria: https://ciudadrealdigital.es/
Editor: Pedro Manuel Cencillo
Domicilio: Zancara, 25, oficina 6
Ciudad: 13002 CIUDAD REAL
Teléfono:
Fax:
E-mail:
Clasificación: Noticias e Información
Sub-Clasificación: Noticias globales y actualidad



1. Cifras totales y promedios (Nacional e Internacional)

MES - AÑO	NAVEGADORES UNICOS	VISITAS	PAGINAS
Noviembre - 2020	10.144	12.962	17.820
PROMEDIO DIARIO	400	432	594
PROMEDIO LUNES-VIERNES	468	506	689
PROMEDIO SABADO-DOMINGO	242	259	372
PAGINAS / VISITAS	1,37		
DURACION MEDIA VISITAS	0:00:51		
DURACION MEDIA PAGINAS	0:02:16		

2. Secciones (Nacional e Internacional)

	PAGINAS	%
HOME	2.466	13.84 %
RESTO	15.354	86.16 %

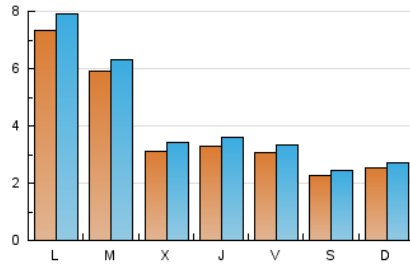
3. Por día del mes (Nacional e Internacional)

Día	N. únicos	Visitas	Páginas	Día	N. únicos	Visitas	Páginas	Día	N. únicos	Visitas	Páginas
1	178	199	377	11	456	490	643	21	211	228	310
2	217	233	347	12	359	381	537	22	250	274	423
3	258	287	438	13	445	488	633	23	260	284	426
4	250	282	380	14	251	267	339	24	311	338	508
5	319	354	584	15	415	442	551	25	286	323	530
6	228	255	410	16	463	508	714	26	364	397	587
7	202	215	300	17	402	438	592	27	270	288	421
8	238	253	346	18	261	273	391	28	247	261	412
9	2.481	2.658	3.088	19	272	299	519	29	185	196	287
10	1.383	1.469	1.760	20	277	302	492	30	256	280	475

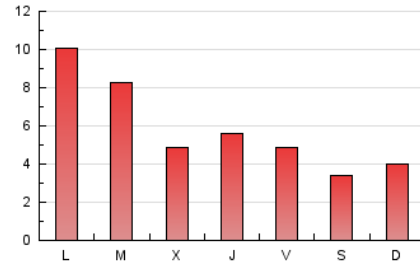
4. Gráficas (Nacional e Internacional)

4.1 Por día de la semana (promedio)

N. únicos / Visitas (x 100)



Páginas (x 100)

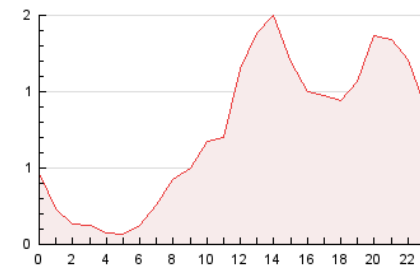


4.2 Por franja horaria (promedio)

Visitas (x 1000)

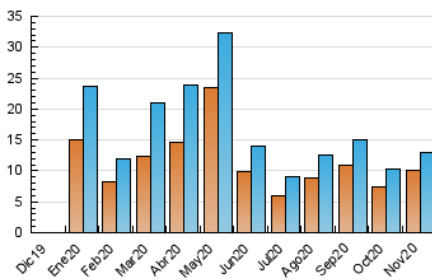


Páginas (x 1000)

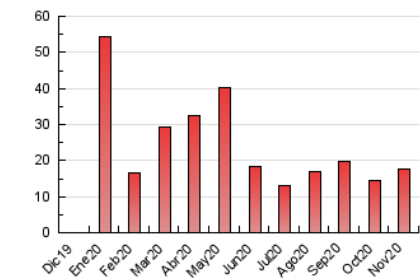


4.3 Por meses

N. únicos / Visitas (x 1000)



Páginas (x 1000)





INFORMACION Y CONTROL DE PUBLICACIONES, S.A.

Velázquez, 46, 1º Drcha - Tel. 91 435 00 32 Fax 91 435 96 05 - 28001 - MADRID
 Entença, 218 Entr. 7 - Tel 93 439 24 18 Fax 93 419 25 34 - 08029 - BARCELONA

Anexo - Tráfico Nacional

Título: CIUDADREALDIGITAL.ES
URL Primaria: https://ciudadrealdigital.es/
Editor: Pedro Manuel Cencillo
Domicilio: Zancara, 25, oficina 6
Ciudad: 13002 CIUDAD REAL
Teléfono:
Fax:
E-mail:
Clasificación: Noticias e Información
Sub-Clasificación: Noticias globales y actualidad



1. Cifras totales y promedios (Nacional)

MES - AÑO	NAVEGADORES UNICOS	VISITAS	PAGINAS
Noviembre - 2020	8.299	11.045	15.827
PROMEDIO DIARIO	337	368	528
PROMEDIO LUNES-VIERNES	400	437	618
PROMEDIO SABADO-DOMINGO	189	207	317
PAGINAS / VISITAS	1,43		
DURACION MEDIA VISITAS	0:00:58		
DURACION MEDIA PAGINAS	0:02:14		

2. Secciones (Nacional)

	PAGINAS	%
HOME	2.433	15.37 %
RESTO	13.394	84.63 %

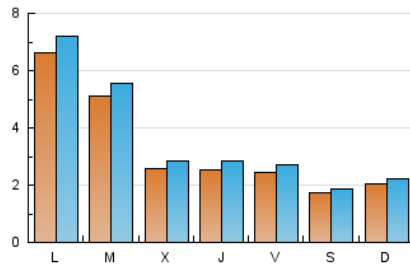
3. Por día del mes (Nacional)

Día	N. únicos	Visitas	Páginas	Día	N. únicos	Visitas	Páginas	Día	N. únicos	Visitas	Páginas
1	137	158	335	11	387	421	569	21	170	186	267
2	163	179	292	12	279	300	453	22	204	228	375
3	178	207	352	13	374	416	557	23	189	213	352
4	203	232	328	14	209	225	296	24	236	261	430
5	242	277	506	15	349	375	476	25	232	268	474
6	171	196	345	16	395	439	643	26	301	334	524
7	132	145	228	17	330	365	512	27	215	231	364
8	190	205	295	18	211	223	341	28	176	190	338
9	2.384	2.556	2.984	19	195	221	439	29	138	149	239
10	1.303	1.388	1.675	20	220	244	433	30	190	213	405

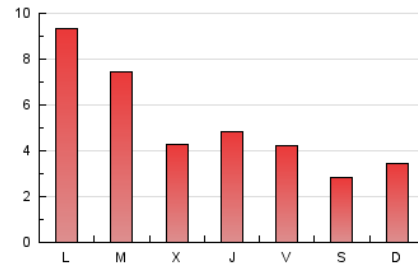
4. Gráficas (Nacional)

4.1 Por día de la semana (promedio)

N. únicos / Visitas (x 100)

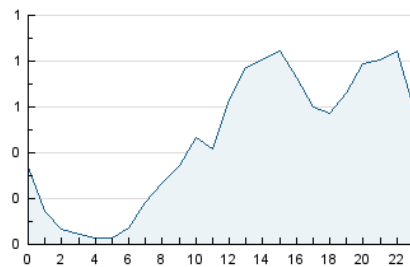


Páginas (x 100)

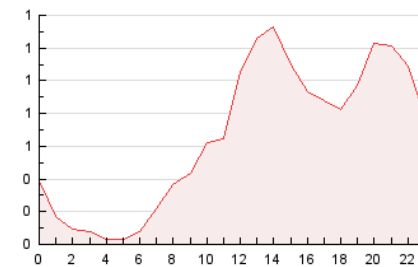


4.2 Por franja horaria (promedio)

Visitas (x 1000)

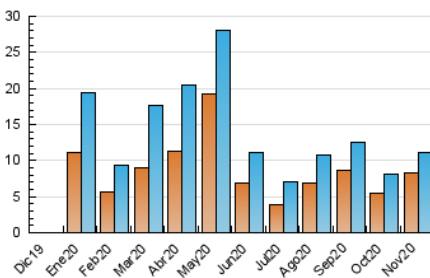


Páginas (x 1000)

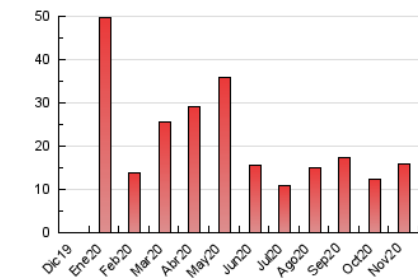


4.3 Por meses

N. únicos / Visitas (x 1000)



Páginas (x 1000)



5. Observaciones

Este Medio Electrónico de Comunicación ha sido medido por la herramienta Google Analytics de Google

6. Definiciones básicas (Para más información ver Normas Técnicas para el Control de los Medios Electrónicos de Comunicación)

Página Vista:

Conjunto de ficheros enviado a un usuario como resultado de una petición del mismo recibida por el servidor. Cuando la página está formada por varios marcos (frames), el conjunto de los mismos tendrá, a efectos de cómputo, la consideración de una página unitaria.

Visita:

Una secuencia ininterrumpida de páginas servidas a un usuario válido. Si dicho usuario no realiza peticiones de páginas en un periodo de tiempo (30 min) la siguiente petición constituirá el inicio de una nueva visita.

Navegador Único:

Total de combinaciones únicas de una dirección IP y un identificador adicional. Los medios pueden utilizar cookies o el Identificador de Alta de registro.

Duración Página Vista:

Tiempo acumulado en segundos de todas las páginas vistas (en visitas de dos o más páginas vistas), dividido por el número total de páginas vistas.

Duración Visita:

Tiempo en segundos de todas las visitas de dos o más páginas vistas, dividido por el número total de visitas de dos o más páginas vistas.

Tráfico nacional:

Audiencia/difusión correspondiente a España medida en base a los datos de las direcciones IP registradas por el sistema de medición.

7. Opinión

De OJDinteractiva, la división de INFORMACIÓN Y CONTROL DE PUBLICACIONES S.A.:

Hemos examinado la información facilitada por el editor del medio electrónico para el periodo que comprende la presente certificación.

Nuestro examen se ha realizado de acuerdo con las normas y procedimientos establecidos en las Normas Técnicas para el Control de los Medios Electrónicos de Comunicación.

En nuestra opinión, la presente acta presenta razonablemente la difusión/audiencia registrada por este medio electrónico.

ADVERTENCIA:

El trabajo de OJDinteractiva, la división de INFORMACIÓN Y CONTROL DE PUBLICACIONES S.A (INTROL) se limita a la realización de pruebas para la revisión de los datos de recuento suministrados por el editor con la finalidad de expresar una opinión sobre la razonabilidad de dichos datos de acuerdo con las Normas Técnicas para el control de los MEC.

Por tanto, INTROL no acepta responsabilidad alguna por las inexactitudes o errores que puedan existir en los datos de recuento. Tampoco acepta ninguna responsabilidad por la falsedad en los datos de recuento recibidos del editor, ni por otros datos de medición que no están incluidos en el análisis.

Diciembre - 2020

OJDinteractiva