



## INFORMACION Y CONTROL DE PUBLICACIONES, S.A.

Velázquez, 46, 1ª Drcha - Tel. 91 435 00 32 Fax 91 435 96 05 - 28001 - MADRID  
Av. Diagonal 497, 5a planta - Tel 93 439 24 18 Fax 93 419 25 34 - 08029 - BARCELONA

**Título:** CIUDADREALDIGITAL.ES  
**URL Primaria:** https://ciudadrealdigital.es/  
**Editor:** Iván Mora Molina  
**Domicilio:** Avenida del Ferrocarril, 13, 3-4  
**Ciudad:** 13004 CIUDAD REAL  
**Teléfono:**  
**Fax:**  
**E-mail:**  
**Clasificación:** Noticias e Información  
**Sub-Clasificación:** Noticias globales y actualidad



### 1. Cifras totales y promedios (Nacional e Internacional)

MES - AÑO	NAVEGADORES UNICOS	VISITAS	PAGINAS
Mayo - 2026	2.969	3.451	4.446
<b>PROMEDIO DIARIO</b>	<b>105</b>	<b>112</b>	<b>143</b>
<b>PROMEDIO LUNES-VIERNES</b>	106	114	152
<b>PROMEDIO SABADO-DOMINGO</b>	104	108	126
<b>PAGINAS / VISITAS</b>	1,28		
<b>DURACION MEDIA VISITAS</b>	0:01:37		
<b>TIEMPO INTERACCIÓN MEDIO</b>	0:00:42		

### 2. Secciones (Nacional e Internacional)

	PAGINAS	%
<b>HOME</b>	502	11.29 %
<b>RESTO</b>	3.944	88.71 %

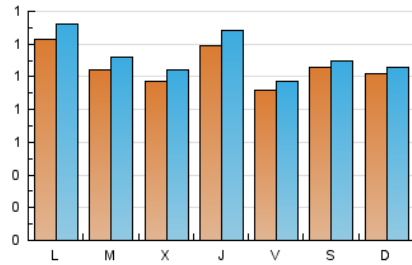
### 3. Por día del mes (Nacional e Internacional)

Día	N. únicos	Visitas	Páginas	Día	N. únicos	Visitas	Páginas	Día	N. únicos	Visitas	Páginas
<b>1</b>	87	90	102	<b>11</b>	138	149	197	<b>21</b>	105	114	151
<b>2</b>	114	119	135	<b>12</b>	123	132	177	<b>22</b>	88	97	120
<b>3</b>	125	126	143	<b>13</b>	102	109	157	<b>23</b>	101	102	138
<b>4</b>	142	151	190	<b>14</b>	96	104	145	<b>24</b>	94	98	129
<b>5</b>	99	102	121	<b>15</b>	96	100	136	<b>25</b>	102	104	125
<b>6</b>	118	133	172	<b>16</b>	113	120	132	<b>26</b>	108	120	178
<b>7</b>	120	130	160	<b>17</b>	102	106	119	<b>27</b>	70	74	144
<b>8</b>	121	126	142	<b>18</b>	109	123	210	<b>28</b>	155	164	214
<b>9</b>	121	122	140	<b>19</b>	87	93	125	<b>29</b>	66	70	87
<b>10</b>	96	101	113	<b>20</b>	96	100	131	<b>30</b>	81	87	108
								<b>31</b>	95	97	105

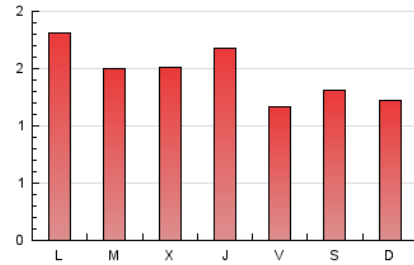
#### 4. Gráficas (Nacional e Internacional)

##### 4.1 Por día de la semana (promedio)

N. únicos / Visitas (x 100)



Páginas (x 100)



##### 4.2 Por franja horaria (promedio)

Visitas\_ (x 1000)

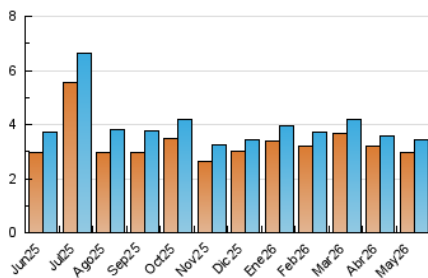


Páginas (x 1000)

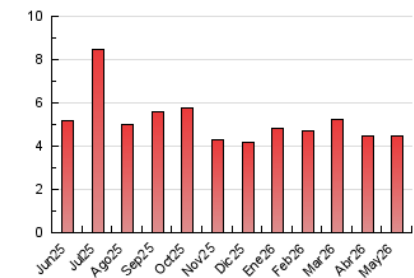


##### 4.3 Por meses

N. únicos / Visitas (x 1000)



Páginas (x 1000)





## INFORMACION Y CONTROL DE PUBLICACIONES, S.A.

Velázquez, 46, 1ª Drcha - Tel. 91 435 00 32 Fax 91 435 96 05 - 28001 - MADRID  
Av. Diagonal 497, 5a planta - Tel 93 439 24 18 Fax 93 419 25 34 - 08029 - BARCELONA

### Anexo - Tráfico Nacional

**Título:** CIUDADREALDIGITAL.ES  
**URL Primaria:** https://ciudadrealdigital.es/  
**Editor:** Iván Mora Molina  
**Domicilio:** Avenida del Ferrocarril, 13, 3-4  
**Ciudad:** 13004 CIUDAD REAL  
**Teléfono:**  
**Fax:**  
**E-mail:**  
**Clasificación:** Noticias e Información  
**Sub-Clasificación:** Noticias globales y actualidad



#### 1. Cifras totales y promedios (Nacional)

MES - AÑO	NAVEGADORES UNICOS	VISITAS	PAGINAS
Mayo - 2026	2.794	3.245	4.246
<b>PROMEDIO DIARIO</b>	<b>99</b>	<b>105</b>	<b>137</b>
<b>PROMEDIO LUNES-VIERNES</b>	<b>99</b>	<b>106</b>	<b>144</b>
<b>PROMEDIO SABADO-DOMINGO</b>	<b>99</b>	<b>103</b>	<b>121</b>
<b>PAGINAS / VISITAS</b>	<b>1,30</b>		
<b>DURACION MEDIA VISITAS</b>	<b>0:01:38</b>		
<b>TIEMPO INTERACCIÓN MEDIO</b>	<b>0:00:43</b>		

#### 2. Secciones (Nacional)

	PAGINAS	%
<b>HOME</b>	493	11.61 %
<b>RESTO</b>	3.753	88.39 %

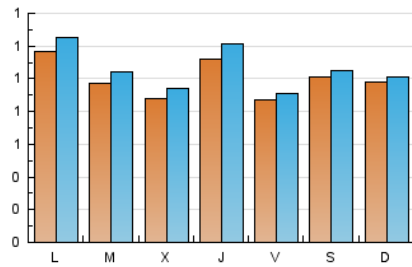
#### 3. Por día del mes (Nacional)

Día	N. únicos	Visitas	Páginas	Día	N. únicos	Visitas	Páginas	Día	N. únicos	Visitas	Páginas
<b>1</b>	84	86	99	<b>11</b>	131	141	190	<b>21</b>	102	111	149
<b>2</b>	108	113	130	<b>12</b>	115	122	167	<b>22</b>	83	92	115
<b>3</b>	123	124	141	<b>13</b>	91	98	146	<b>23</b>	95	96	132
<b>4</b>	136	145	184	<b>14</b>	91	98	139	<b>24</b>	85	89	120
<b>5</b>	96	99	118	<b>15</b>	91	95	129	<b>25</b>	96	98	120
<b>6</b>	108	120	162	<b>16</b>	110	117	129	<b>26</b>	103	115	171
<b>7</b>	109	117	148	<b>17</b>	99	103	116	<b>27</b>	61	65	132
<b>8</b>	111	115	131	<b>18</b>	103	116	204	<b>28</b>	147	156	206
<b>9</b>	115	116	133	<b>19</b>	75	81	113	<b>29</b>	65	69	86
<b>10</b>	90	95	107	<b>20</b>	90	93	125	<b>30</b>	78	84	105
								<b>31</b>	91	92	99

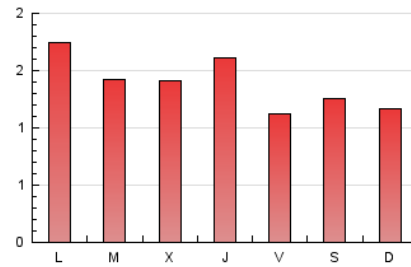
#### 4. Gráficas (Nacional)

##### 4.1 Por día de la semana (promedio)

N. únicos / Visitas (x 100)



Páginas (x 100)

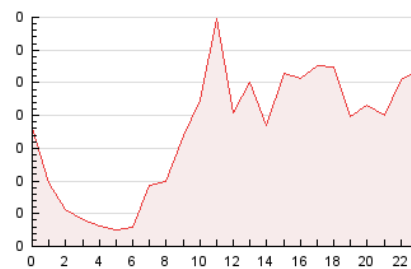


##### 4.2 Por franja horaria (promedio)

Visitas\_ (x 1000)

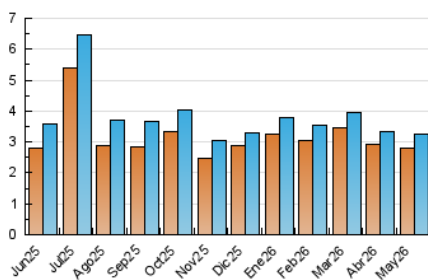


Páginas (x 1000)

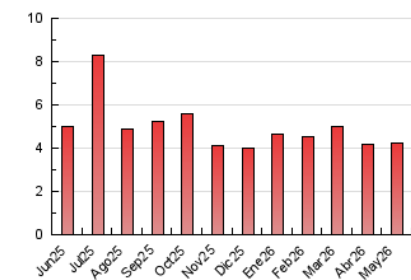


##### 4.3 Por meses

N. únicos / Visitas (x 1000)



Páginas (x 1000)



## 5. Observaciones

Este Medio Electrónico de Comunicación ha sido medido por la herramienta Google Analytics de Google (GA4).

## 6. Definiciones básicas (Para más información ver Normas Técnicas para el Control de los Medios Electrónicos de Comunicación)

### Página Vista:

Conjunto de ficheros enviado a un usuario como resultado de una petición del mismo recibida por el servidor. Cuando la página está formada por varios marcos (frames), el conjunto de los mismos tendrá, a efectos de cómputo, la consideración de una página unitaria.

### Visita:

Una secuencia ininterrumpida de páginas servidas a un usuario válido. Si dicho usuario no realiza peticiones de páginas en un periodo de tiempo (30 min) la siguiente petición constituirá el inicio de una nueva visita.

### Navegador Único:

Total de combinaciones únicas de una dirección IP y un identificador adicional. Los medios pueden utilizar cookies o el Identificador de Alta de registro.

### Duración Página Vista:

Tiempo acumulado en segundos de todas las páginas vistas (en visitas de dos o más páginas vistas), dividido por el número total de páginas vistas.

### Duración Visita:

Tiempo en segundos de todas las visitas de dos o más páginas vistas, dividido por el número total de visitas de dos o más páginas vistas.

### Tráfico nacional:

Audiencia/difusión correspondiente a España medida en base a los datos de las direcciones IP registradas por el sistema de medición.

## 7. Opinión

De OJDinteractiva, la división de INFORMACIÓN Y CONTROL DE PUBLICACIONES S.A.:

Hemos examinado la información facilitada por el editor del medio electrónico para el periodo que comprende la presente certificación.

Nuestro examen se ha realizado de acuerdo con las normas y procedimientos establecidos en las Normas Técnicas para el Control de los Medios Electrónicos de Comunicación.

En nuestra opinión, la presente acta presenta razonablemente la difusión/audiencia registrada por este medio electrónico.

### ADVERTENCIA:

El trabajo de OJDinteractiva, la división de INFORMACIÓN Y CONTROL DE PUBLICACIONES S.A (INTROL) se limita a la realización de pruebas para la revisión de los datos de recuento suministrados por el editor con la finalidad de expresar una opinión sobre la razonabilidad de dichos datos de acuerdo con las Normas Técnicas para el control de los MEC.

Por tanto, INTROL no acepta responsabilidad alguna por las inexactitudes o errores que puedan existir en los datos de recuento. Tampoco acepta ninguna responsabilidad por la falsedad en los datos de recuento recibidos del editor, ni por otros datos de medición que no están incluidos en el análisis.

Junio - 2026

OJDinteractiva