



## INFORMACION Y CONTROL DE PUBLICACIONES, S.A.

Velázquez, 46, 1º Drcha - Tel. 91 435 00 32 Fax 91 435 96 05 - 28001 - MADRID  
 Entença, 218 Entr. 7 - Tel 93 439 24 18 Fax 93 419 25 34 - 08029 - BARCELONA

**Título:** CIUDADREALDIGITAL.ES  
**URL Primaria:** https://ciudadrealdigital.es/  
**Editor:** Pedro Manuel Cencillo  
**Domicilio:** Zancara, 25, oficina 6  
**Ciudad:** 13002 CIUDAD REAL  
**Teléfono:**  
**Fax:**  
**E-mail:**  
**Clasificación:** Noticias e Información  
**Sub-Clasificación:** Noticias globales y actualidad



### 1. Cifras totales y promedios (Nacional e Internacional)

MES - AÑO	NAVEGADORES UNICOS	VISITAS	PAGINAS
Enero - 2021	6.595	9.455	13.560
<b>PROMEDIO DIARIO</b>	<b>280</b>	<b>305</b>	<b>437</b>
<b>PROMEDIO LUNES-VIERNES</b>	280	307	456
<b>PROMEDIO SABADO-DOMINGO</b>	280	302	399
<b>PAGINAS / VISITAS</b>	1,43		
<b>DURACION MEDIA VISITAS</b>	0:01:00		
<b>DURACION MEDIA PAGINAS</b>	0:02:18		

### 2. Secciones (Nacional e Internacional)

	PAGINAS	%
<b>HOME</b>	2.503	18.46 %
<b>RESTO</b>	11.057	81.54 %

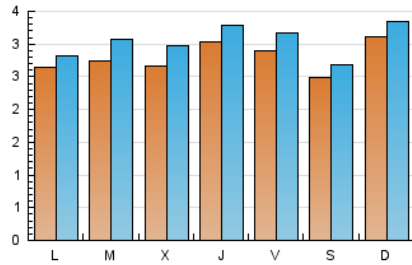
### 3. Por día del mes (Nacional e Internacional)

Día	N. únicos	Visitas	Páginas	Día	N. únicos	Visitas	Páginas	Día	N. únicos	Visitas	Páginas
1	460	510	658	11	276	289	394	21	202	223	378
2	462	494	626	12	272	313	455	22	177	191	331
3	654	695	857	13	282	316	463	23	146	156	212
4	328	354	493	14	439	460	620	24	167	185	253
5	220	246	412	15	368	389	528	25	252	271	414
6	220	250	354	16	155	167	224	26	295	316	450
7	352	383	616	17	187	197	273	27	255	279	460
8	225	250	395	18	198	213	348	28	218	247	375
9	158	179	276	19	309	353	520	29	214	239	405
10	299	324	462	20	312	347	503	30	321	343	439
								31	254	276	366

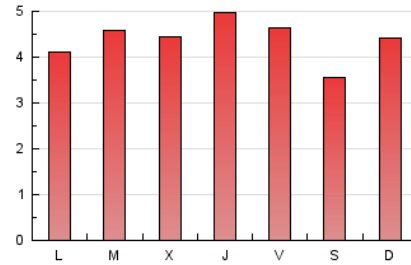
4. Gráficas (Nacional e Internacional)

4.1 Por día de la semana (promedio)

N. únicos / Visitas (x 100)



Páginas (x 100)

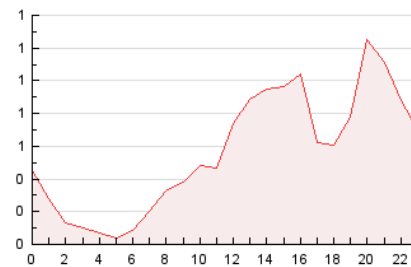


4.2 Por franja horaria (promedio)

Visitas (x 1000)

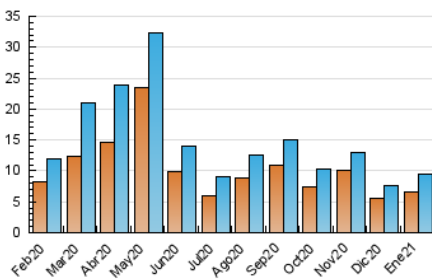


Páginas (x 1000)

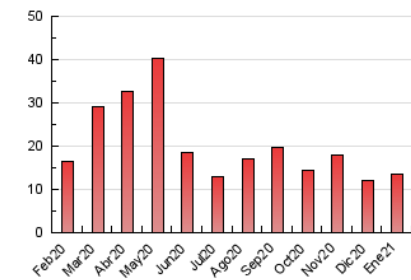


4.3 Por meses

N. únicos / Visitas (x 1000)



Páginas (x 1000)





## INFORMACION Y CONTROL DE PUBLICACIONES, S.A.

Velázquez, 46, 1º Drcha - Tel. 91 435 00 32 Fax 91 435 96 05 - 28001 - MADRID  
 Entença, 218 Entr. 7 - Tel 93 439 24 18 Fax 93 419 25 34 - 08029 - BARCELONA

### Anexo - Tráfico Nacional

**Título:** CIUDADREALDIGITAL.ES  
**URL Primaria:** https://ciudadrealdigital.es/  
**Editor:** Pedro Manuel Cencillo  
**Domicilio:** Zancara, 25, oficina 6  
**Ciudad:** 13002 CIUDAD REAL  
**Teléfono:**  
**Fax:**  
**E-mail:**  
**Clasificación:** Noticias e Información  
**Sub-Clasificación:** Noticias globales y actualidad



#### 1. Cifras totales y promedios (Nacional)

MES - AÑO	NAVEGADORES UNICOS	VISITAS	PAGINAS
Enero - 2021	5.224	8.016	12.084
<b>PROMEDIO DIARIO</b>	<b>234</b>	<b>259</b>	<b>390</b>
<b>PROMEDIO LUNES-VIERNES</b>	<b>232</b>	<b>258</b>	<b>406</b>
<b>PROMEDIO SABADO-DOMINGO</b>	<b>239</b>	<b>260</b>	<b>356</b>
<b>PAGINAS / VISITAS</b>	<b>1,51</b>		
<b>DURACION MEDIA VISITAS</b>	<b>0:01:10</b>		
<b>DURACION MEDIA PAGINAS</b>	<b>0:02:18</b>		

#### 2. Secciones (Nacional)

	PAGINAS	%
<b>HOME</b>	2.468	20.42 %
<b>RESTO</b>	9.616	79.58 %

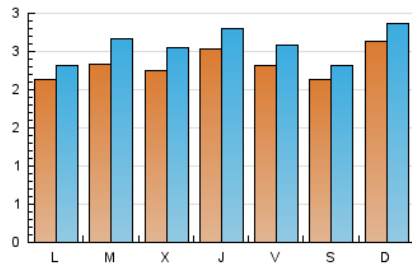
#### 3. Por día del mes (Nacional)

Día	N. únicos	Visitas	Páginas	Día	N. únicos	Visitas	Páginas	Día	N. únicos	Visitas	Páginas
1	410	459	605	11	210	223	326	21	169	190	345
2	430	462	593	12	218	256	398	22	148	162	302
3	591	632	794	13	246	279	426	23	116	124	179
4	272	298	437	14	385	405	565	24	135	152	220
5	182	208	365	15	259	280	416	25	201	220	362
6	177	206	307	16	123	135	192	26	260	281	415
7	287	318	548	17	147	157	231	27	211	235	415
8	183	208	351	18	167	181	314	28	176	205	333
9	128	149	246	19	277	321	488	29	162	187	352
10	242	267	405	20	265	299	454	30	268	290	385
								31	205	227	315

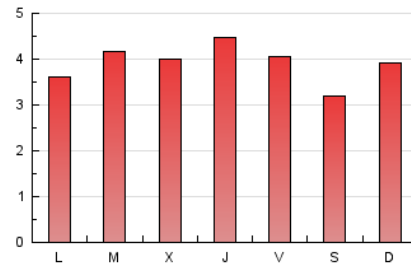
4. Gráficas (Nacional)

4.1 Por día de la semana (promedio)

N. únicos / Visitas (x 100)



Páginas (x 100)

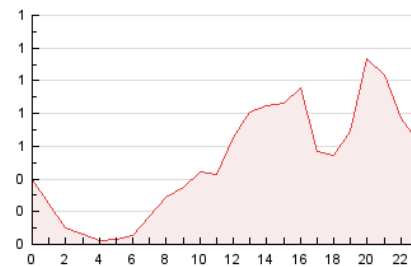


4.2 Por franja horaria (promedio)

Visitas (x 1000)

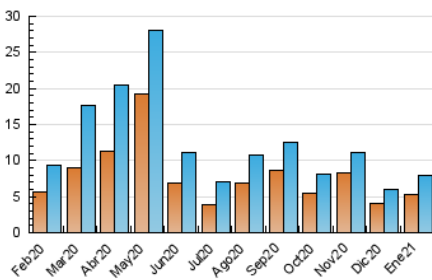


Páginas (x 1000)

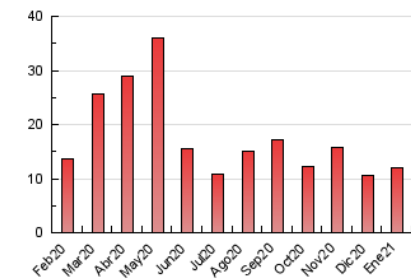


4.3 Por meses

N. únicos / Visitas (x 1000)



Páginas (x 1000)



## 5. Observaciones

Este Medio Electrónico de Comunicación ha sido medido por la herramienta Google Analytics de Google

## 6. Definiciones básicas (Para más información ver Normas Técnicas para el Control de los Medios Electrónicos de Comunicación)

### Página Vista:

Conjunto de ficheros enviado a un usuario como resultado de una petición del mismo recibida por el servidor. Cuando la página está formada por varios marcos (frames), el conjunto de los mismos tendrá, a efectos de cómputo, la consideración de una página unitaria.

### Visita:

Una secuencia ininterrumpida de páginas servidas a un usuario válido. Si dicho usuario no realiza peticiones de páginas en un periodo de tiempo (30 min) la siguiente petición constituirá el inicio de una nueva visita.

### Navegador Único:

Total de combinaciones únicas de una dirección IP y un identificador adicional. Los medios pueden utilizar cookies o el Identificador de Alta de registro.

### Duración Página Vista:

Tiempo acumulado en segundos de todas las páginas vistas (en visitas de dos o más páginas vistas), dividido por el número total de páginas vistas.

### Duración Visita:

Tiempo en segundos de todas las visitas de dos o más páginas vistas, dividido por el número total de visitas de dos o más páginas vistas.

### Tráfico nacional:

Audiencia/difusión correspondiente a España medida en base a los datos de las direcciones IP registradas por el sistema de medición.

## 7. Opinión

De OJDinteractiva, la división de INFORMACIÓN Y CONTROL DE PUBLICACIONES S.A.:

Hemos examinado la información facilitada por el editor del medio electrónico para el periodo que comprende la presente certificación. Nuestro examen se ha realizado de acuerdo con las normas y procedimientos establecidos en las Normas Técnicas para el Control de los Medios Electrónicos de Comunicación.

En nuestra opinión, la presente acta presenta razonablemente la difusión/audiencia registrada por este medio electrónico.

### ADVERTENCIA:

El trabajo de OJDinteractiva, la división de INFORMACIÓN Y CONTROL DE PUBLICACIONES S.A (INTROL) se limita a la realización de pruebas para la revisión de los datos de recuento suministrados por el editor con la finalidad de expresar una opinión sobre la razonabilidad de dichos datos de acuerdo con las Normas Técnicas para el control de los MEC.

Por tanto, INTROL no acepta responsabilidad alguna por las inexactitudes o errores que puedan existir en los datos de recuento. Tampoco acepta ninguna responsabilidad por la falsedad en los datos de recuento recibidos del editor, ni por otros datos de medición que no están incluidos en el análisis.

Febrero - 2021

OJDinteractiva