



INFORMACION Y CONTROL DE PUBLICACIONES, S.A.

Velázquez, 46, 1º Drcha - Tel. 91 435 00 32 Fax 91 435 96 05 - 28001 - MADRID
Av. Diagonal 497, 5a planta - Tel 93 439 24 18 Fax 93 419 25 34 - 08029 - BARCELONA

Título: BIERZOTV.COM
URL Primaria: https://www.bierzotv.com/
Editor: Raúl Cañas Arbona
Domicilio: Plaza del Canal, 13, 2º Dcha.
Ciudad: 24404 PONFERRADA
Teléfono:
Fax:
E-mail:
Clasificación: Noticias e Información
Sub-Clasificación: Noticias globales y actualidad



1. Cifras totales y promedios (Nacional e Internacional)

MES - AÑO	NAVEGADORES UNICOS	VISITAS	PAGINAS
Diciembre - 2021	5.155	7.045	11.130
PROMEDIO DIARIO	206	227	359
PROMEDIO LUNES-VIERNES	218	240	379
PROMEDIO SABADO-DOMINGO	172	190	302
PAGINAS / VISITAS	1,58		
DURACION MEDIA VISITAS	0:01:12		
DURACION MEDIA PAGINAS	0:02:04		

2. Secciones (Nacional e Internacional)

	PAGINAS	%
HOME	2.106	18.92 %
RESTO	9.024	81.08 %

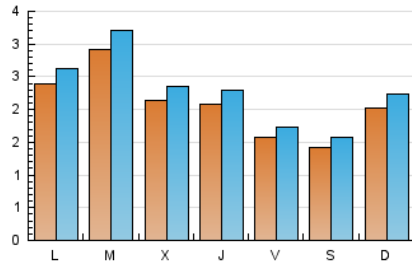
3. Por día del mes (Nacional e Internacional)

Día	N. únicos	Visitas	Páginas	Día	N. únicos	Visitas	Páginas	Día	N. únicos	Visitas	Páginas
1	192	221	335	11	197	212	328	21	218	240	408
2	150	172	326	12	223	254	456	22	192	208	354
3	141	162	268	13	199	229	359	23	223	244	427
4	134	152	306	14	220	244	401	24	158	173	239
5	205	222	341	15	297	321	467	25	100	114	153
6	310	326	434	16	264	286	415	26	138	151	216
7	346	371	581	17	206	220	353	27	257	279	476
8	242	268	409	18	138	148	206	28	380	425	635
9	241	267	418	19	243	268	411	29	141	157	275
10	181	199	301	20	191	216	340	30	165	180	283
								31	106	116	209

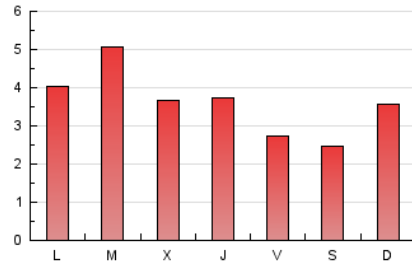
4. Gráficas (Nacional e Internacional)

4.1 Por día de la semana (promedio)

N. únicos / Visitas (x 100)



Páginas (x 100)

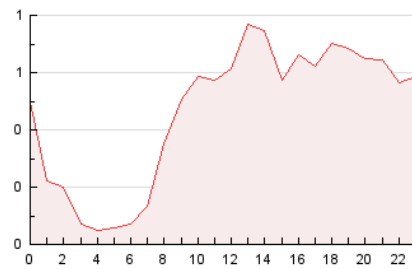


4.2 Por franja horaria (promedio)

Visitas_ (x 1000)

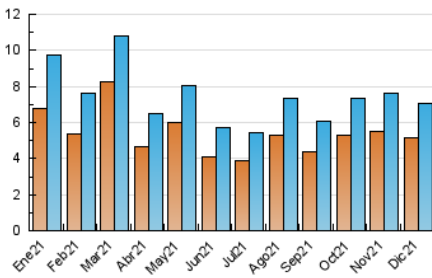


Páginas (x 1000)

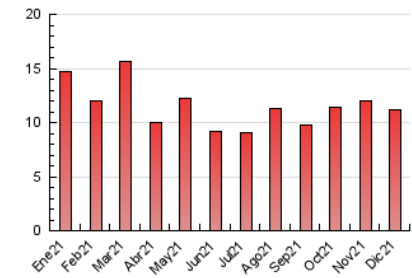


4.3 Por meses

N. únicos / Visitas (x 1000)



Páginas (x 1000)





INFORMACION Y CONTROL DE PUBLICACIONES, S.A.

Velázquez, 46, 1º Drcha - Tel. 91 435 00 32 Fax 91 435 96 05 - 28001 - MADRID
 Av. Diagonal 497, 5a planta - Tel 93 439 24 18 Fax 93 419 25 34 - 08029 - BARCELONA

Anexo - Tráfico Nacional

Título: BIERZOTV.COM
URL Primaria: https://www.bierzotv.com/
Editor: Raúl Cañas Arbona
Domicilio: Plaza del Canal, 13, 2º Dcha.
Ciudad: 24404 PONFERRADA
Teléfono:
Fax:
E-mail:
Clasificación: Noticias e Información
Sub-Clasificación: Noticias globales y actualidad



1. Cifras totales y promedios (Nacional)

MES - AÑO	NAVEGADORES UNICOS	VISITAS	PAGINAS
Diciembre - 2021	4.176	6.028	9.794
PROMEDIO DIARIO	174	194	316
PROMEDIO LUNES-VIERNES	184	205	334
PROMEDIO SABADO-DOMINGO	146	163	264
PAGINAS / VISITAS	1,62		
DURACION MEDIA VISITAS		0:01:22	
DURACION MEDIA PAGINAS		0:02:10	

2. Secciones (Nacional)

	PAGINAS	%
HOME	1.843	18.82 %
RESTO	7.951	81.18 %

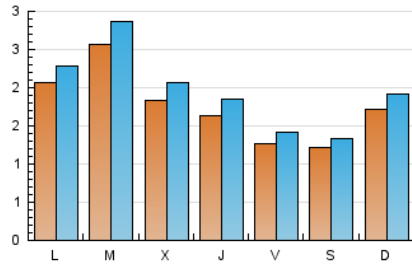
3. Por día del mes (Nacional)

Día	N. únicos	Visitas	Páginas	Día	N. únicos	Visitas	Páginas	Día	N. únicos	Visitas	Páginas
1	152	181	282	11	164	178	281	21	196	218	379
2	124	146	296	12	195	225	417	22	176	191	323
3	124	144	241	13	167	197	324	23	138	158	293
4	112	129	264	14	175	199	347	24	102	117	179
5	176	193	306	15	255	279	419	25	90	104	143
6	260	276	370	16	220	242	358	26	105	118	170
7	310	335	520	17	163	177	304	27	227	249	437
8	208	234	370	18	116	126	179	28	346	390	593
9	201	227	367	19	209	233	352	29	130	146	259
10	153	170	268	20	168	192	312	30	138	153	256
								31	91	101	185

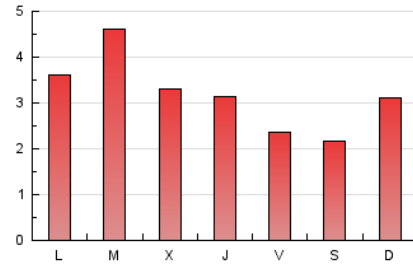
4. Gráficas (Nacional)

4.1 Por día de la semana (promedio)

N. únicos / Visitas (x 100)



Páginas (x 100)

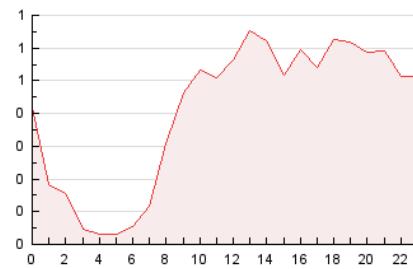


4.2 Por franja horaria (promedio)

Visitas__ (x 1000)

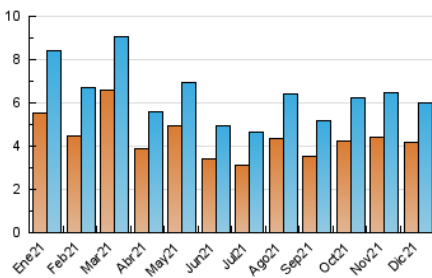


Páginas (x 1000)

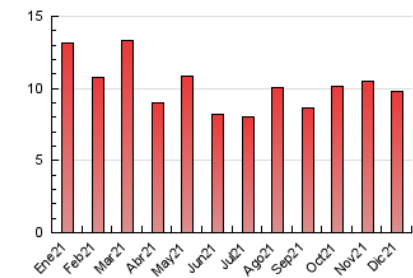


4.3 Por meses

N. únicos / Visitas (x 1000)



Páginas (x 1000)



5. Observaciones

Este Medio Electrónico de Comunicación ha sido medido por la herramienta Google Analytics de Google

6. Definiciones básicas (Para más información ver Normas Técnicas para el Control de los Medios Electrónicos de Comunicación)

Página Vista:

Conjunto de ficheros enviado a un usuario como resultado de una petición del mismo recibida por el servidor. Cuando la página está formada por varios marcos (frames), el conjunto de los mismos tendrá, a efectos de cómputo, la consideración de una página unitaria.

Visita:

Una secuencia ininterrumpida de páginas servidas a un usuario válido. Si dicho usuario no realiza peticiones de páginas en un periodo de tiempo (30 min) la siguiente petición constituirá el inicio de una nueva visita.

Navegador Único:

Total de combinaciones únicas de una dirección IP y un identificador adicional. Los medios pueden utilizar cookies o el Identificador de Alta de registro.

Duración Página Vista:

Tiempo acumulado en segundos de todas las páginas vistas (en visitas de dos o más páginas vistas), dividido por el número total de páginas vistas.

Duración Visita:

Tiempo en segundos de todas las visitas de dos o más páginas vistas, dividido por el número total de visitas de dos o más páginas vistas.

Tráfico nacional:

Audiencia/difusión correspondiente a España medida en base a los datos de las direcciones IP registradas por el sistema de medición.

7. Opinión

De OJDinteractiva, la división de INFORMACIÓN Y CONTROL DE PUBLICACIONES S.A.:

Hemos examinado la información facilitada por el editor del medio electrónico para el periodo que comprende la presente certificación.

Nuestro examen se ha realizado de acuerdo con las normas y procedimientos establecidos en las Normas Técnicas para el Control de los Medios Electrónicos de Comunicación.

En nuestra opinión, la presente acta presenta razonablemente la difusión/audiencia registrada por este medio electrónico.

ADVERTENCIA:

El trabajo de OJDinteractiva, la división de INFORMACIÓN Y CONTROL DE PUBLICACIONES S.A (INTROL) se limita a la realización de pruebas para la revisión de los datos de recuento suministrados por el editor con la finalidad de expresar una opinión sobre la razonabilidad de dichos datos de acuerdo con las Normas Técnicas para el control de los MEC. Por tanto, INTROL no acepta responsabilidad alguna por las inexactitudes o errores que puedan existir en los datos de recuento. Tampoco acepta ninguna responsabilidad por la falsedad en los datos de recuento recibidos del editor, ni por otros datos de medición que no están incluidos en el análisis.

- 2021

OJDinteractiva