



INFORMACION Y CONTROL DE PUBLICACIONES, S.A.

Velázquez, 46, 1º Drcha - Tel. 91 435 00 32 Fax 91 435 96 05 - 28001 - MADRID
 Entença, 218 Entr. 7 - Tel 93 439 24 18 Fax 93 419 25 34 - 08029 - BARCELONA

Título: BIERZOTV.COM
URL Primaria: https://www.bierzotv.com/
Editor: Raúl Cañas Arbona
Domicilio: Plaza del Canal, 13, 2º Dcha.
Ciudad: 24404 PONFERRADA
Teléfono:
Fax:
E-mail:
Clasificación: Noticias e Información
Sub-Clasificación: Noticias globales y actualidad



1. Cifras totales y promedios (Nacional e Internacional)

MES - AÑO	NAVEGADORES UNICOS	VISITAS	PAGINAS
Diciembre - 2020	5.528	8.021	12.594
PROMEDIO DIARIO	233	259	406
PROMEDIO LUNES-VIERNES	232	259	410
PROMEDIO SABADO-DOMINGO	236	258	394
PAGINAS / VISITAS	1,57		
DURACION MEDIA VISITAS	0:01:20		
DURACION MEDIA PAGINAS	0:02:21		

2. Secciones (Nacional e Internacional)

	PAGINAS	%
HOME	1.677	13.32 %
RESTO	10.917	86.68 %

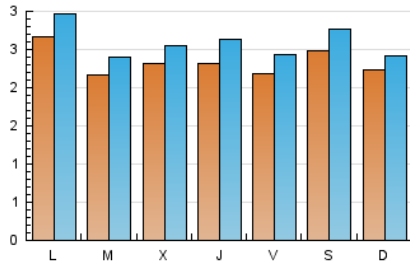
3. Por día del mes (Nacional e Internacional)

Día	N. únicos	Visitas	Páginas	Día	N. únicos	Visitas	Páginas	Día	N. únicos	Visitas	Páginas
1	231	253	569	11	258	287	416	21	231	263	424
2	224	253	384	12	306	326	464	22	196	214	343
3	245	280	429	13	297	317	476	23	224	248	401
4	236	264	418	14	270	301	465	24	138	165	272
5	305	343	499	15	251	292	480	25	157	172	216
6	261	288	437	16	300	326	501	26	200	221	312
7	372	410	606	17	439	474	658	27	145	160	296
8	228	244	417	18	224	252	384	28	194	215	327
9	228	254	392	19	185	213	374	29	173	197	335
10	179	209	325	20	187	199	297	30	179	193	309
								31	160	188	368

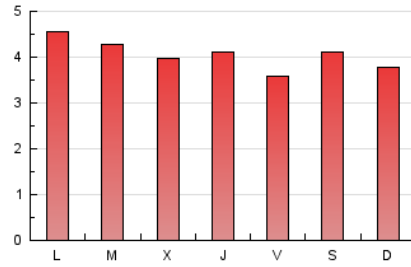
4. Gráficas (Nacional e Internacional)

4.1 Por día de la semana (promedio)

N. únicos / Visitas (x 100)



Páginas (x 100)

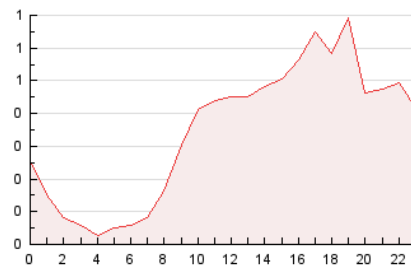


4.2 Por franja horaria (promedio)

Visitas (x 1000)

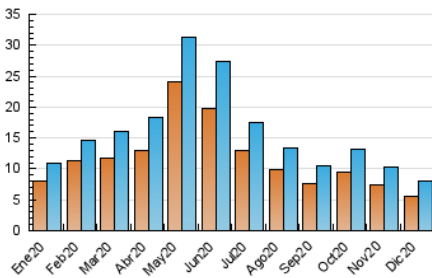


Páginas (x 1000)

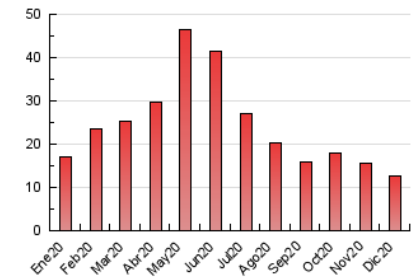


4.3 Por meses

N. únicos / Visitas (x 1000)



Páginas (x 1000)





INFORMACION Y CONTROL DE PUBLICACIONES, S.A.

Velázquez, 46, 1º Drcha - Tel. 91 435 00 32 Fax 91 435 96 05 - 28001 - MADRID
 Entença, 218 Entr. 7 - Tel 93 439 24 18 Fax 93 419 25 34 - 08029 - BARCELONA

Anexo - Tráfico Nacional

Título: BIERZOTV.COM
URL Primaria: https://www.bierzotv.com/
Editor: Raúl Cañas Arbona
Domicilio: Plaza del Canal, 13, 2º Dcha.
Ciudad: 24404 PONFERRADA
Teléfono:
Fax:
E-mail:
Clasificación: Noticias e Información
Sub-Clasificación: Noticias globales y actualidad



1. Cifras totales y promedios (Nacional)

MES - AÑO	NAVEGADORES UNICOS	VISITAS	PAGINAS
Diciembre - 2020	4.392	6.866	11.251
PROMEDIO DIARIO	196	221	363
PROMEDIO LUNES-VIERNES	195	222	369
PROMEDIO SABADO-DOMINGO	199	221	347
PAGINAS / VISITAS	1,64		
DURACION MEDIA VISITAS	0:01:31		
DURACION MEDIA PAGINAS	0:02:23		

2. Secciones (Nacional)

	PAGINAS	%
HOME	1.439	12.79 %
RESTO	9.812	87.21 %

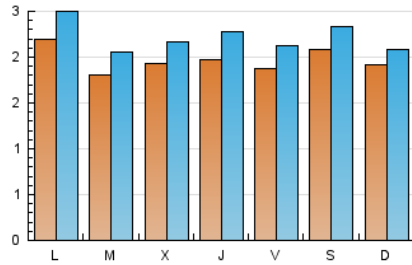
3. Por día del mes (Nacional)

Día	N. únicos	Visitas	Páginas	Día	N. únicos	Visitas	Páginas	Día	N. únicos	Visitas	Páginas
1	188	210	523	11	225	254	383	21	171	203	358
2	185	212	332	12	260	280	412	22	160	178	299
3	206	241	386	13	260	280	429	23	191	215	363
4	202	230	372	14	227	258	409	24	110	137	242
5	234	271	393	15	216	257	443	25	128	143	186
6	223	248	385	16	260	286	461	26	177	197	276
7	317	355	544	17	387	422	603	27	125	140	273
8	192	208	375	18	195	223	353	28	162	183	290
9	180	206	340	19	161	189	344	29	147	171	305
10	155	185	301	20	154	166	262	30	148	162	274
								31	128	156	335

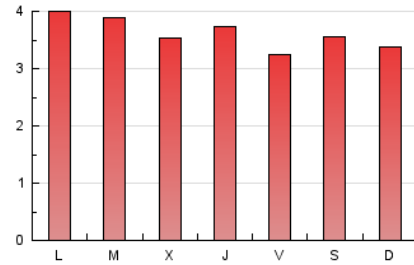
4. Gráficas (Nacional)

4.1 Por día de la semana (promedio)

N. únicos / Visitas (x 100)



Páginas (x 100)

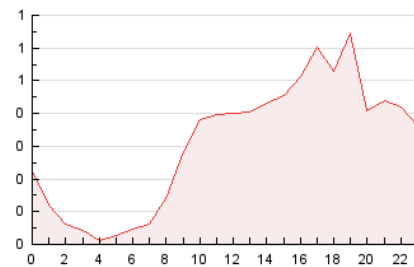


4.2 Por franja horaria (promedio)

Visitas (x 1000)

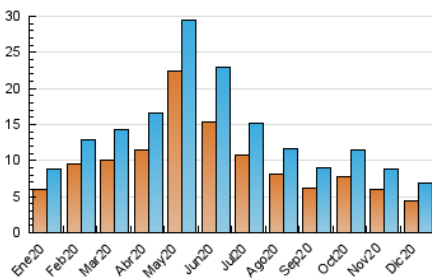


Páginas (x 1000)

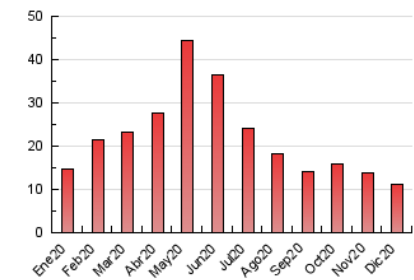


4.3 Por meses

N. únicos / Visitas (x 1000)



Páginas (x 1000)



5. Observaciones

Este Medio Electrónico de Comunicación ha sido medido por la herramienta Google Analytics de Google

6. Definiciones básicas (Para más información ver Normas Técnicas para el Control de los Medios Electrónicos de Comunicación)

Página Vista:

Conjunto de ficheros enviado a un usuario como resultado de una petición del mismo recibida por el servidor. Cuando la página está formada por varios marcos (frames), el conjunto de los mismos tendrá, a efectos de cómputo, la consideración de una página unitaria.

Visita:

Una secuencia ininterrumpida de páginas servidas a un usuario válido. Si dicho usuario no realiza peticiones de páginas en un periodo de tiempo (30 min) la siguiente petición constituirá el inicio de una nueva visita.

Navegador Único:

Total de combinaciones únicas de una dirección IP y un identificador adicional. Los medios pueden utilizar cookies o el Identificador de Alta de registro.

Duración Página Vista:

Tiempo acumulado en segundos de todas las páginas vistas (en visitas de dos o más páginas vistas), dividido por el número total de páginas vistas.

Duración Visita:

Tiempo en segundos de todas las visitas de dos o más páginas vistas, dividido por el número total de visitas de dos o más páginas vistas.

Tráfico nacional:

Audiencia/difusión correspondiente a España medida en base a los datos de las direcciones IP registradas por el sistema de medición.

7. Opinión

De OJDinteractiva, la división de INFORMACIÓN Y CONTROL DE PUBLICACIONES S.A.:

Hemos examinado la información facilitada por el editor del medio electrónico para el periodo que comprende la presente certificación.

Nuestro examen se ha realizado de acuerdo con las normas y procedimientos establecidos en las Normas Técnicas para el Control de los Medios Electrónicos de Comunicación.

En nuestra opinión, la presente acta presenta razonablemente la difusión/audiencia registrada por este medio electrónico.

ADVERTENCIA:

El trabajo de OJDinteractiva, la división de INFORMACIÓN Y CONTROL DE PUBLICACIONES S.A (INTROL) se limita a la realización de pruebas para la revisión de los datos de recuento suministrados por el editor con la finalidad de expresar una opinión sobre la razonabilidad de dichos datos de acuerdo con las Normas Técnicas para el control de los MEC.

Por tanto, INTROL no acepta responsabilidad alguna por las inexactitudes o errores que puedan existir en los datos de recuento. Tampoco acepta ninguna responsabilidad por la falsedad en los datos de recuento recibidos del editor, ni por otros datos de medición que no están incluidos en el análisis.

- 2020

OJDinteractiva