



## INFORMACION Y CONTROL DE PUBLICACIONES, S.A.

Velázquez, 46, 1º Drcha - Tel. 91 435 00 32 Fax 91 435 96 05 - 28001 - MADRID  
 Entença, 218 Entr. 7 - Tel 93 439 24 18 Fax 93 419 25 34 - 08029 - BARCELONA

**Título:** BIERZOTV.COM  
**URL Primaria:** https://www.bierzotv.com/  
**Editor:** Raúl Cañas Arbona  
**Domicilio:** Plaza del Canal, 13, 2º Dcha.  
**Ciudad:** 24404 PONFERRADA  
**Teléfono:**  
**Fax:**  
**E-mail:**  
**Clasificación:** Noticias e Información  
**Sub-Clasificación:** Noticias globales y actualidad



### 1. Cifras totales y promedios (Nacional e Internacional)

MES - AÑO	NAVEGADORES UNICOS	VISITAS	PAGINAS
Junio - 2021	4.102	5.701	9.167
<b>PROMEDIO DIARIO</b>	<b>169</b>	<b>190</b>	<b>306</b>
<b>PROMEDIO LUNES-VIERNES</b>	<b>181</b>	<b>204</b>	<b>330</b>
<b>PROMEDIO SABADO-DOMINGO</b>	<b>136</b>	<b>153</b>	<b>239</b>
<b>PAGINAS / VISITAS</b>	<b>1,61</b>		
<b>DURACION MEDIA VISITAS</b>	<b>0:01:16</b>		
<b>DURACION MEDIA PAGINAS</b>	<b>0:02:06</b>		

### 2. Secciones (Nacional e Internacional)

	PAGINAS	%
<b>HOME</b>	2.006	21.88 %
<b>RESTO</b>	7.161	78.12 %

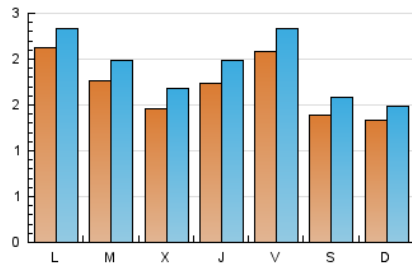
### 3. Por día del mes (Nacional e Internacional)

Día	N. únicos	Visitas	Páginas	Día	N. únicos	Visitas	Páginas	Día	N. únicos	Visitas	Páginas
1	298	333	525	11	328	355	546	21	175	196	321
2	170	197	326	12	151	168	236	22	141	161	261
3	174	209	381	13	108	120	187	23	154	175	271
4	176	206	331	14	314	330	480	24	178	203	358
5	145	158	237	15	186	204	337	25	146	167	281
6	160	175	285	16	147	169	258	26	152	184	317
7	197	217	304	17	178	192	323	27	119	131	214
8	147	158	280	18	180	202	355	28	165	191	304
9	144	166	260	19	108	120	178	29	108	132	216
10	160	186	311	20	147	164	261	30	116	132	223

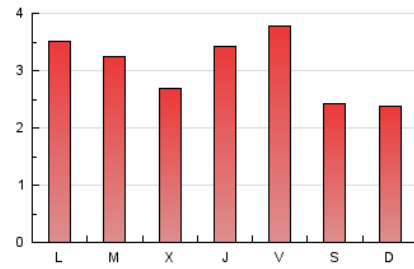
4. Gráficas (Nacional e Internacional)

4.1 Por día de la semana (promedio)

N. únicos / Visitas (x 100)



Páginas (x 100)

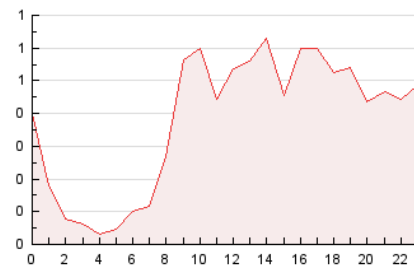


4.2 Por franja horaria (promedio)

Visitas (x 1000)

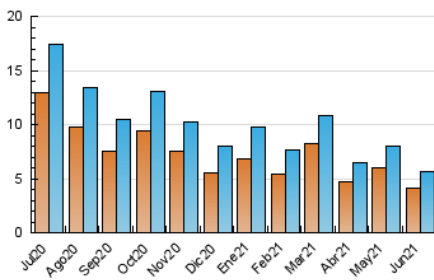


Páginas (x 1000)

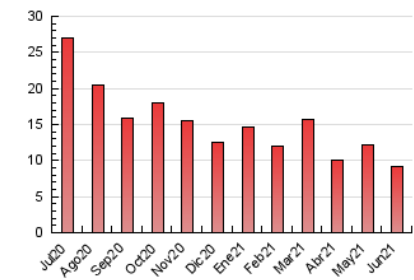


4.3 Por meses

N. únicos / Visitas (x 1000)



Páginas (x 1000)





## INFORMACION Y CONTROL DE PUBLICACIONES, S.A.

Velázquez, 46, 1º Drcha - Tel. 91 435 00 32 Fax 91 435 96 05 - 28001 - MADRID  
 Entença, 218 Entr. 7 - Tel 93 439 24 18 Fax 93 419 25 34 - 08029 - BARCELONA

### Anexo - Tráfico Nacional

**Título:** BIERZOTV.COM  
**URL Primaria:** https://www.bierzotv.com/  
**Editor:** Raúl Cañas Arbona  
**Domicilio:** Plaza del Canal, 13, 2º Dcha.  
**Ciudad:** 24404 PONFERRADA  
**Teléfono:**  
**Fax:**  
**E-mail:**  
**Clasificación:** Noticias e Información  
**Sub-Clasificación:** Noticias globales y actualidad



#### 1. Cifras totales y promedios (Nacional)

MES - AÑO	NAVEGADORES UNICOS	VISITAS	PAGINAS
Junio - 2021	3.383	4.958	8.220
<b>PROMEDIO DIARIO</b>	<b>145</b>	<b>165</b>	<b>274</b>
<b>PROMEDIO LUNES-VIERNES</b>	<b>154</b>	<b>177</b>	<b>296</b>
<b>PROMEDIO SABADO-DOMINGO</b>	<b>118</b>	<b>134</b>	<b>215</b>
<b>PAGINAS / VISITAS</b>	<b>1,66</b>		
<b>DURACION MEDIA VISITAS</b>	<b>0:01:25</b>		
<b>DURACION MEDIA PAGINAS</b>	<b>0:02:09</b>		

#### 2. Secciones (Nacional)

	PAGINAS	%
<b>HOME</b>	1.809	22.01 %
<b>RESTO</b>	6.411	77.99 %

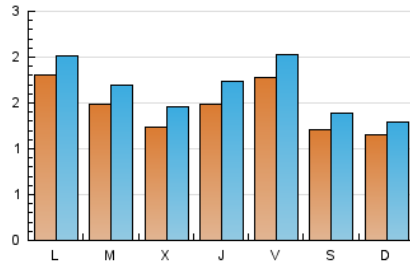
#### 3. Por día del mes (Nacional)

Día	N. únicos	Visitas	Páginas	Día	N. únicos	Visitas	Páginas	Día	N. únicos	Visitas	Páginas
1	254	289	474	11	286	313	500	21	147	167	274
2	145	172	297	12	132	148	214	22	119	139	238
3	143	178	336	13	97	108	172	23	127	148	234
4	144	174	293	14	277	292	431	24	153	178	326
5	127	140	213	15	158	176	301	25	124	145	255
6	142	157	259	16	126	148	237	26	136	168	298
7	159	179	254	17	154	168	293	27	97	107	166
8	125	136	241	18	157	178	330	28	142	166	273
9	127	149	237	19	89	101	155	29	88	112	188
10	141	167	292	20	125	142	239	30	97	113	200

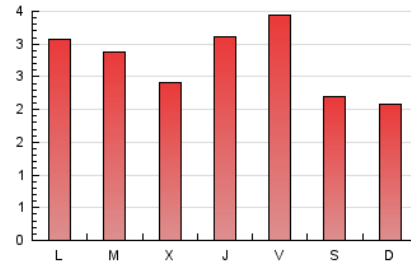
4. Gráficas (Nacional)

4.1 Por día de la semana (promedio)

N. únicos / Visitas (x 100)

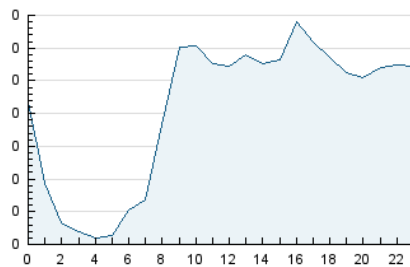


Páginas (x 100)

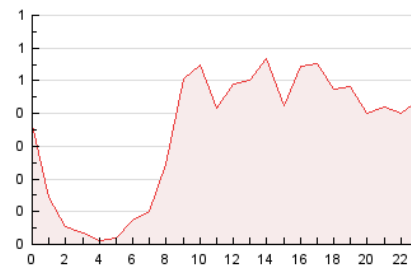


4.2 Por franja horaria (promedio)

Visitas (x 1000)

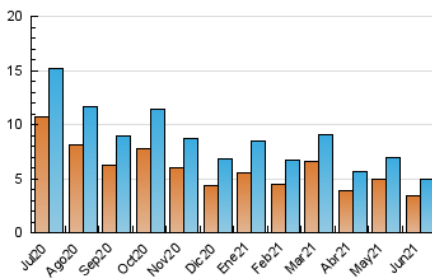


Páginas (x 1000)

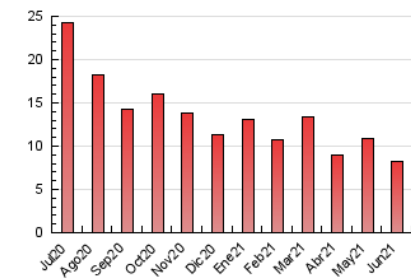


4.3 Por meses

N. únicos / Visitas (x 1000)



Páginas (x 1000)



## 5. Observaciones

Este Medio Electrónico de Comunicación ha sido medido por la herramienta Google Analytics de Google

## 6. Definiciones básicas (Para más información ver Normas Técnicas para el Control de los Medios Electrónicos de Comunicación)

### Página Vista:

Conjunto de ficheros enviado a un usuario como resultado de una petición del mismo recibida por el servidor. Cuando la página está formada por varios marcos (frames), el conjunto de los mismos tendrá, a efectos de cómputo, la consideración de una página unitaria.

### Visita:

Una secuencia ininterrumpida de páginas servidas a un usuario válido. Si dicho usuario no realiza peticiones de páginas en un periodo de tiempo (30 min) la siguiente petición constituirá el inicio de una nueva visita.

### Navegador Único:

Total de combinaciones únicas de una dirección IP y un identificador adicional. Los medios pueden utilizar cookies o el Identificador de Alta de registro.

### Duración Página Vista:

Tiempo acumulado en segundos de todas las páginas vistas (en visitas de dos o más páginas vistas), dividido por el número total de páginas vistas.

### Duración Visita:

Tiempo en segundos de todas las visitas de dos o más páginas vistas, dividido por el número total de visitas de dos o más páginas vistas.

### Tráfico nacional:

Audiencia/difusión correspondiente a España medida en base a los datos de las direcciones IP registradas por el sistema de medición.

## 7. Opinión

De OJDinteractiva, la división de INFORMACIÓN Y CONTROL DE PUBLICACIONES S.A.:

Hemos examinado la información facilitada por el editor del medio electrónico para el periodo que comprende la presente certificación.

Nuestro examen se ha realizado de acuerdo con las normas y procedimientos establecidos en las Normas Técnicas para el Control de los Medios Electrónicos de Comunicación.

En nuestra opinión, la presente acta presenta razonablemente la difusión/audiencia registrada por este medio electrónico.

### ADVERTENCIA:

El trabajo de OJDinteractiva, la división de INFORMACIÓN Y CONTROL DE PUBLICACIONES S.A (INTROL) se limita a la realización de pruebas para la revisión de los datos de recuento suministrados por el editor con la finalidad de expresar una opinión sobre la razonabilidad de dichos datos de acuerdo con las Normas Técnicas para el control de los MEC.

Por tanto, INTROL no acepta responsabilidad alguna por las inexactitudes o errores que puedan existir en los datos de recuento. Tampoco acepta ninguna responsabilidad por la falsedad en los datos de recuento recibidos del editor, ni por otros datos de medición que no están incluidos en el análisis.

Julio - 2021

OJDinteractiva