



## INFORMACION Y CONTROL DE PUBLICACIONES, S.A.

Velázquez, 46, 1º Drcha - Tel. 91 435 00 32 Fax 91 435 96 05 - 28001 - MADRID  
 Entença, 218 Entr. 7 - Tel 93 439 24 18 Fax 93 419 25 34 - 08029 - BARCELONA

**Título:** ELDIARIO.ES - COMUNIDAD VALENCIANA

**URL Primaria:**

**Editor:** Diario de Prensa Digital, S.L.

**Domicilio:** Pilar de Zaragoza, 9

**Ciudad:** 28028 MADRID

**Teléfono:** 91 548 96 67

**Fax:** 91 548 96 19

**E-mail:**

**Clasificación:** Noticias e Información

**Sub-Clasificación:** Noticias globales y actualidad

**eldiario.es**

### 1. Cifras totales y promedios (Nacional e Internacional)

MES - AÑO	NAVEGADORES UNICOS	VISITAS	PAGINAS
Agosto - 2020	858.509	1.124.568	1.271.274
<b>PROMEDIO DIARIO</b>	<b>34.772</b>	<b>36.276</b>	<b>41.009</b>
<b>PROMEDIO LUNES-VIERNES</b>	34.636	36.164	40.853
<b>PROMEDIO SABADO-DOMINGO</b>	35.060	36.512	41.336
<b>PAGINAS / VISITAS</b>	1,13		
<b>DURACION MEDIA VISITAS</b>	0:00:28		
<b>DURACION MEDIA PAGINAS</b>	0:03:34		

### 2. Secciones (Nacional e Internacional)

	PAGINAS	%
<b>HOME</b>	53.510	4.21 %
<b>RESTO</b>	1.217.764	95.79 %

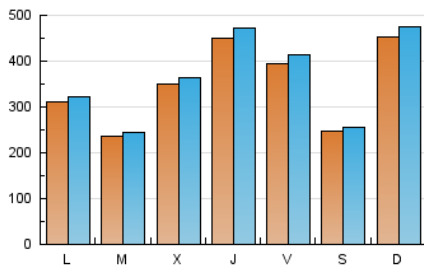
### 3. Por día del mes (Nacional e Internacional)

Día	N. únicos	Visitas	Páginas	Día	N. únicos	Visitas	Páginas	Día	N. únicos	Visitas	Páginas
1	45.148	46.234	52.136	11	24.091	25.466	29.033	21	82.045	86.665	97.595
2	34.502	36.022	40.943	12	19.974	20.836	23.526	22	49.067	50.865	57.317
3	42.812	44.620	50.563	13	14.475	15.385	18.251	23	50.110	52.867	61.110
4	14.985	15.685	18.422	14	48.620	50.164	55.861	24	27.104	28.453	32.487
5	34.540	36.047	40.426	15	10.758	11.199	13.132	25	44.980	45.792	51.296
6	23.962	24.862	28.383	16	15.143	15.877	18.277	26	28.541	29.959	34.533
7	9.127	9.613	11.496	17	10.579	11.264	13.313	27	30.785	32.293	36.603
8	8.219	8.694	10.638	18	9.973	10.605	12.800	28	18.036	18.857	21.717
9	15.839	16.381	18.996	19	57.134	59.112	66.871	29	10.918	11.272	13.214
10	13.833	14.652	16.952	20	110.996	116.590	128.947	30	110.891	115.707	127.598
								31	60.760	62.530	68.838

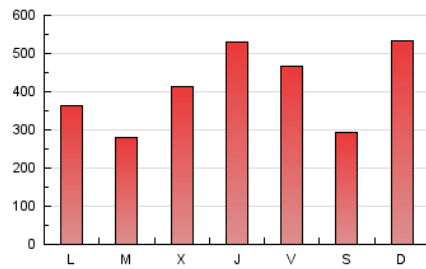
4. Gráficas (Nacional e Internacional)

4.1 Por día de la semana (promedio)

N. únicos / Visitas (x 100)

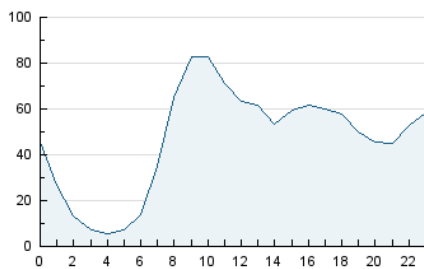


Páginas (x 100)

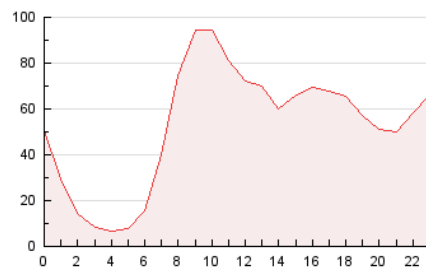


4.2 Por franja horaria (promedio)

Visitas (x 1000)

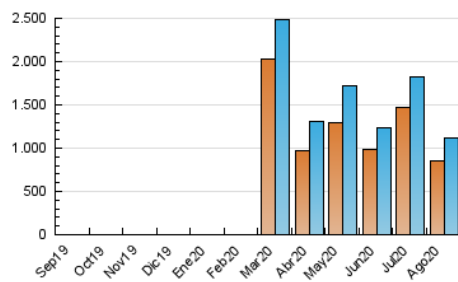


Páginas (x 1000)

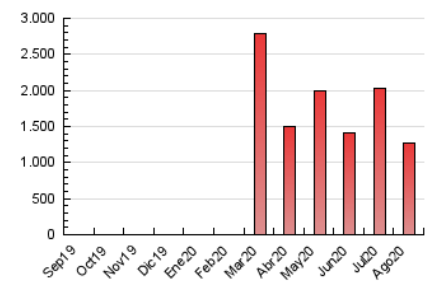


4.3 Por meses

N. únicos / Visitas (x 1000)



Páginas (x 1000)





## INFORMACION Y CONTROL DE PUBLICACIONES, S.A.

Velázquez, 46, 1º Drcha - Tel. 91 435 00 32 Fax 91 435 96 05 - 28001 - MADRID  
 Entença, 218 Entr. 7 - Tel 93 439 24 18 Fax 93 419 25 34 - 08029 - BARCELONA

### Anexo - Tráfico Nacional

**Título:** ELDIARIO.ES - COMUNIDAD VALENCIANA

**URL Primaria:**

**Editor:** Diario de Prensa Digital, S.L.

**Domicilio:** Pilar de Zaragoza, 9

**Ciudad:** 28028 MADRID

**Teléfono:** 91 548 96 67

**Fax:** 91 548 96 19

**E-mail:**

**Clasificación:** Noticias e Información

**Sub-Clasificación:** Noticias globales y actualidad

**eldiariocv.es**

#### 1. Cifras totales y promedios (Nacional)

MES - AÑO	NAVEGADORES UNICOS	VISITAS	PAGINAS
Agosto - 2020	814.293	1.069.874	1.209.288
<b>PROMEDIO DIARIO</b>	<b>33.095</b>	<b>34.512</b>	<b>39.009</b>
<b>PROMEDIO LUNES-VIERNES</b>	<b>32.872</b>	<b>34.295</b>	<b>38.735</b>
<b>PROMEDIO SABADO-DOMINGO</b>	<b>33.563</b>	<b>34.967</b>	<b>39.586</b>
<b>PAGINAS / VISITAS</b>	<b>1,13</b>		
<b>DURACION MEDIA VISITAS</b>	<b>0:00:28</b>		
<b>DURACION MEDIA PAGINAS</b>	<b>0:03:33</b>		

#### 2. Secciones (Nacional)

	PAGINAS	%
<b>HOME</b>	52.139	4.31 %
<b>RESTO</b>	1.157.149	95.69 %

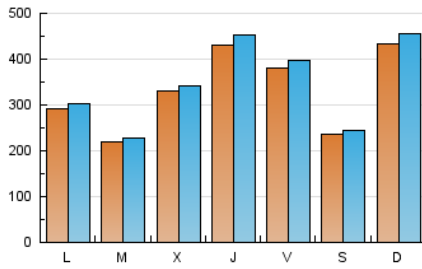
#### 3. Por día del mes (Nacional)

Día	N. únicos	Visitas	Páginas	Día	N. únicos	Visitas	Páginas	Día	N. únicos	Visitas	Páginas
1	42.981	43.970	49.616	11	22.857	24.167	27.567	21	79.431	83.746	94.290
2	33.025	34.517	39.252	12	18.759	19.539	22.085	22	47.361	49.019	55.238
3	39.001	40.658	45.973	13	13.619	14.550	17.269	23	47.721	50.262	58.063
4	13.224	13.960	16.485	14	47.149	48.711	54.236	24	25.658	26.952	30.817
5	31.837	33.332	37.464	15	10.117	10.527	12.353	25	42.783	43.528	48.749
6	22.937	23.741	27.116	16	13.956	14.679	16.921	26	26.980	28.312	32.673
7	8.509	8.979	10.788	17	9.521	10.186	12.034	27	29.575	30.864	34.963
8	7.649	8.112	9.969	18	9.245	9.817	11.886	28	17.094	17.866	20.563
9	14.896	15.449	17.911	19	54.275	56.000	63.210	29	10.178	10.515	12.362
10	12.975	13.733	15.930	20	106.334	111.423	123.141	30	107.750	112.619	124.170
								31	58.546	60.141	66.194

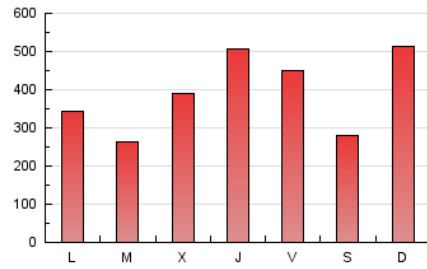
4. Gráficas (Nacional)

4.1 Por día de la semana (promedio)

N. únicos / Visitas (x 100)



Páginas (x 100)

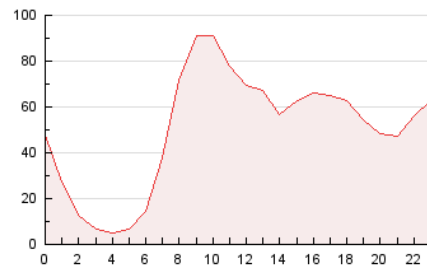


4.2 Por franja horaria (promedio)

Visitas (x 1000)

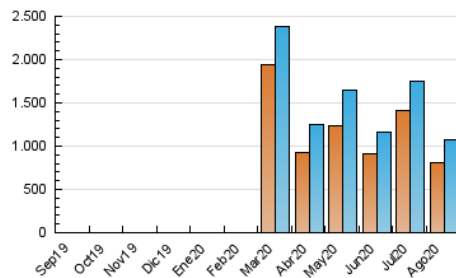


Páginas (x 1000)

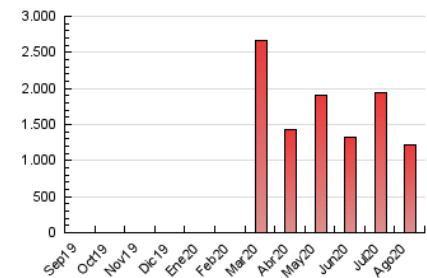


4.3 Por meses

N. únicos / Visitas (x 1000)



Páginas (x 1000)



## 5. Observaciones

Este Medio Electrónico de Comunicación ha sido medido por la herramienta Google Analytics de Google

## 6. Definiciones básicas (Para más información ver Normas Técnicas para el Control de los Medios Electrónicos de Comunicación)

### Página Vista:

Conjunto de ficheros enviado a un usuario como resultado de una petición del mismo recibida por el servidor. Cuando la página está formada por varios marcos (frames), el conjunto de los mismos tendrá, a efectos de cómputo, la consideración de una página unitaria.

### Visita:

Una secuencia ininterrumpida de páginas servidas a un usuario válido. Si dicho usuario no realiza peticiones de páginas en un periodo de tiempo (30 min) la siguiente petición constituirá el inicio de una nueva visita.

### Navegador Único:

Total de combinaciones únicas de una dirección IP y un identificador adicional. Los medios pueden utilizar cookies o el Identificador de Alta de registro.

### Duración Página Vista:

Tiempo acumulado en segundos de todas las páginas vistas (en visitas de dos o más páginas vistas), dividido por el número total de páginas vistas.

### Duración Visita:

Tiempo en segundos de todas las visitas de dos o más páginas vistas, dividido por el número total de visitas de dos o más páginas vistas.

### Tráfico nacional:

Audiencia/difusión correspondiente a España medida en base a los datos de las direcciones IP registradas por el sistema de medición.

## 7. Opinión

De OJDinteractiva, la división de INFORMACIÓN Y CONTROL DE PUBLICACIONES S.A.:

Hemos examinado la información facilitada por el editor del medio electrónico para el periodo que comprende la presente certificación.

Nuestro examen se ha realizado de acuerdo con las normas y procedimientos establecidos en las Normas Técnicas para el Control de los Medios Electrónicos de Comunicación.

En nuestra opinión, la presente certificación presenta razonablemente la difusión/audiencia registrada por este canal.

### ADVERTENCIA:

El trabajo de OJDinteractiva, la división de INFORMACIÓN Y CONTROL DE PUBLICACIONES S.A (INTROL) se limita a la realización de pruebas para la revisión de los datos de recuento suministrados por el editor con la finalidad de expresar una opinión sobre la razonabilidad de dichos datos de acuerdo con las Normas Técnicas para el control de los MEC.

Por tanto, INTROL no acepta responsabilidad alguna por las inexactitudes o errores que puedan existir en los datos de recuento. Tampoco acepta ninguna responsabilidad por la falsedad en los datos de recuento recibidos del editor, ni por otros datos de medición que no están incluidos en el análisis.

Septiembre - 2020

OJDinteractiva