



INFORMACION Y CONTROL DE PUBLICACIONES, S.A.

Velázquez, 46, 1ª Drcha - Tel. 91 435 00 32 Fax 91 435 96 05 - 28001 - MADRID
Av. Diagonal 497, 5a planta - Tel 93 439 24 18 Fax 93 419 25 34 - 08029 - BARCELONA

Título: ALCALAHOY.ES
URL Primaria: http://www.alcalahoy.es
Editor: Pedro Enrique Gómez Fernández
Domicilio: Nueva 6 3º D
Ciudad: 28801 ALCALÁ DE HENARES
Teléfono:
Fax:
E-mail:
Clasificación: Noticias e Información
Sub-Clasificación: Noticias globales y actualidad

ALCALAHOY

1. Cifras totales y promedios (Nacional e Internacional)

MES - AÑO	NAVEGADORES UNICOS	VISITAS	PAGINAS
Noviembre - 2024	60.444	95.519	125.618
PROMEDIO DIARIO	2.904	3.133	4.187
PROMEDIO LUNES-VIERNES	3.041	3.276	4.380
PROMEDIO SABADO-DOMINGO	2.583	2.798	3.739
PAGINAS / VISITAS	1,34		
DURACION MEDIA VISITAS	0:01:25		
TIEMPO INTERACCIÓN MEDIO	0:00:58		

2. Secciones (Nacional e Internacional)

	PAGINAS	%
HOME	20.724	16.50 %
RESTO	104.894	83.50 %

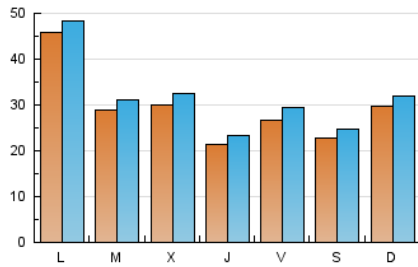
3. Por día del mes (Nacional e Internacional)

Día	N. únicos	Visitas	Páginas	Día	N. únicos	Visitas	Páginas	Día	N. únicos	Visitas	Páginas
1	2.086	2.302	3.065	11	1.504	1.692	2.542	21	1.593	1.783	2.627
2	2.310	2.559	3.551	12	2.650	2.924	3.725	22	1.369	1.550	2.367
3	4.053	4.350	6.207	13	7.384	7.745	9.956	23	1.255	1.388	1.889
4	8.142	8.344	11.330	14	4.498	4.757	6.200	24	1.521	1.678	2.291
5	2.102	2.306	3.172	15	5.606	6.177	7.794	25	1.197	1.383	2.042
6	1.338	1.521	2.245	16	4.067	4.283	5.441	26	1.531	1.729	2.466
7	1.063	1.199	1.711	17	4.706	4.999	6.145	27	1.382	1.535	2.074
8	2.817	3.025	3.993	18	7.521	7.968	9.634	28	1.446	1.608	2.300
9	2.403	2.668	3.575	19	5.283	5.483	7.009	29	1.418	1.603	2.419
10	1.630	1.790	2.383	20	1.932	2.166	3.299	30	1.305	1.465	2.166

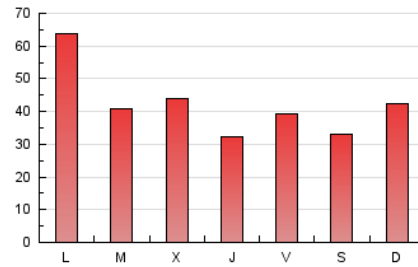
4. Gráficas (Nacional e Internacional)

4.1 Por día de la semana (promedio)

N. únicos / Visitas (x 100)



Páginas (x 100)

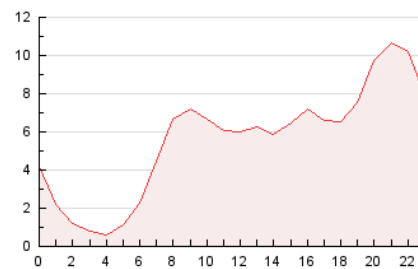


4.2 Por franja horaria (promedio)

Visitas_ (x 1000)

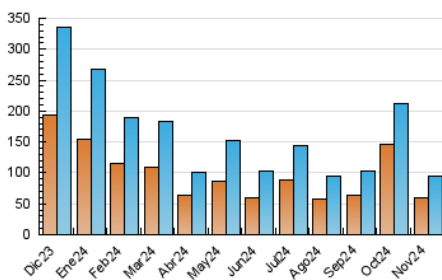


Páginas (x 1000)

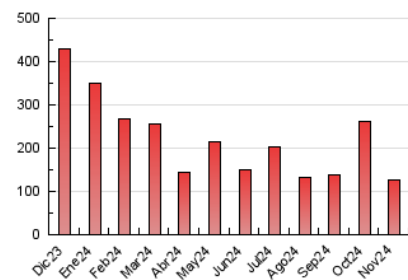


4.3 Por meses

N. únicos / Visitas (x 1000)



Páginas (x 1000)





INFORMACION Y CONTROL DE PUBLICACIONES, S.A.

Velázquez, 46, 1ª Drcha - Tel. 91 435 00 32 Fax 91 435 96 05 - 28001 - MADRID
Av. Diagonal 497, 5a planta - Tel 93 439 24 18 Fax 93 419 25 34 - 08029 - BARCELONA

Anexo - Tráfico Nacional

Título: ALCALAHOY.ES
URL Primaria: http://www.alcalahoy.es
Editor: Pedro Enrique Gómez Fernández
Domicilio: Nueva 6 3º D
Ciudad: 28801 ALCALÁ DE HENARES
Teléfono:
Fax:
E-mail:
Clasificación: Noticias e Información
Sub-Clasificación: Noticias globales y actualidad

ALCALAHOY

1. Cifras totales y promedios (Nacional)

MES - AÑO	NAVEGADORES UNICOS	VISITAS	PAGINAS
Noviembre - 2024	58.323	92.898	122.483
PROMEDIO DIARIO	2.821	3.042	4.083
PROMEDIO LUNES-VIERNES	2.953	3.178	4.268
PROMEDIO SABADO-DOMINGO	2.512	2.727	3.651
PAGINAS / VISITAS	1,34		
DURACION MEDIA VISITAS	0:01:25		
TIEMPO INTERACCIÓN MEDIO	0:00:59		

2. Secciones (Nacional)

	PAGINAS	%
HOME	20.214	16.50 %
RESTO	102.269	83.50 %

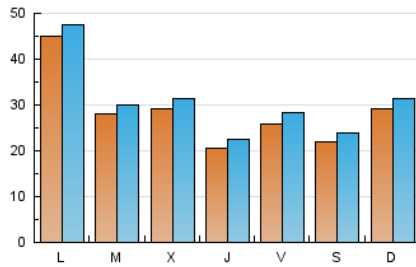
3. Por día del mes (Nacional)

Día	N. únicos	Visitas	Páginas	Día	N. únicos	Visitas	Páginas	Día	N. únicos	Visitas	Páginas
1	2.014	2.230	2.988	11	1.427	1.607	2.423	21	1.501	1.685	2.514
2	2.252	2.500	3.480	12	2.564	2.766	3.608	22	1.303	1.481	2.283
3	3.983	4.290	6.120	13	7.232	7.573	9.771	23	1.186	1.316	1.806
4	8.030	8.186	11.196	14	4.385	4.630	6.057	24	1.485	1.641	2.249
5	2.038	2.241	3.094	15	5.506	6.085	7.664	25	1.135	1.318	1.968
6	1.269	1.448	2.146	16	3.973	4.194	5.312	26	1.449	1.641	2.364
7	998	1.131	1.634	17	4.617	4.906	6.046	27	1.331	1.484	2.017
8	2.731	2.924	3.886	18	7.382	7.845	9.452	28	1.378	1.538	2.212
9	2.309	2.567	3.449	19	5.170	5.353	6.866	29	1.311	1.488	2.284
10	1.563	1.721	2.306	20	1.851	2.080	3.198	30	1.244	1.404	2.090

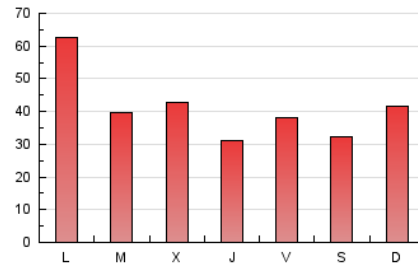
4. Gráficas (Nacional)

4.1 Por día de la semana (promedio)

N. únicos / Visitas (x 100)

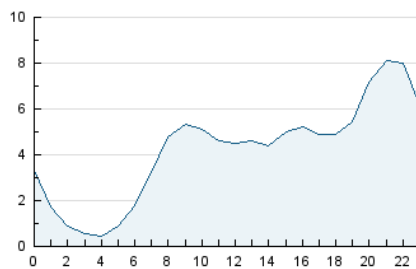


Páginas (x 100)

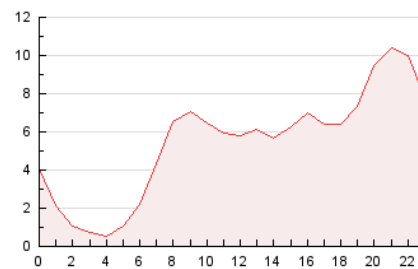


4.2 Por franja horaria (promedio)

Visitas_ (x 1000)

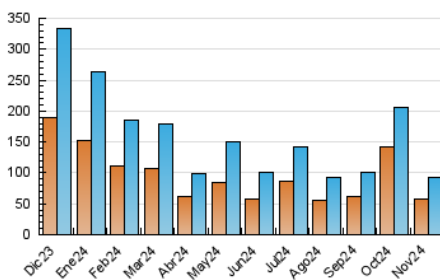


Páginas (x 1000)

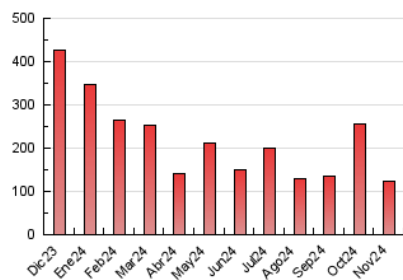


4.3 Por meses

N. únicos / Visitas (x 1000)



Páginas (x 1000)



5. Observaciones

Este Medio Electrónico de Comunicación ha sido medido por la herramienta Google Analytics de Google (GA4).

6. Definiciones básicas (Para más información ver Normas Técnicas para el Control de los Medios Electrónicos de Comunicación)

Página Vista:

Conjunto de ficheros enviado a un usuario como resultado de una petición del mismo recibida por el servidor. Cuando la página está formada por varios marcos (frames), el conjunto de los mismos tendrá, a efectos de cómputo, la consideración de una página unitaria.

Visita:

Una secuencia ininterrumpida de páginas servidas a un usuario válido. Si dicho usuario no realiza peticiones de páginas en un periodo de tiempo (30 min) la siguiente petición constituirá el inicio de una nueva visita.

Navegador Único:

Total de combinaciones únicas de una dirección IP y un identificador adicional. Los medios pueden utilizar cookies o el Identificador de Alta de registro.

Duración Página Vista:

Tiempo acumulado en segundos de todas las páginas vistas (en visitas de dos o más páginas vistas), dividido por el número total de páginas vistas.

Duración Visita:

Tiempo en segundos de todas las visitas de dos o más páginas vistas, dividido por el número total de visitas de dos o más páginas vistas.

Tráfico nacional:

Audiencia/difusión correspondiente a España medida en base a los datos de las direcciones IP registradas por el sistema de medición.

7. Opinión

De OJDinteractiva, la división de INFORMACIÓN Y CONTROL DE PUBLICACIONES S.A.:

Hemos examinado la información facilitada por el editor del medio electrónico para el periodo que comprende la presente certificación.

Nuestro examen se ha realizado de acuerdo con las normas y procedimientos establecidos en las Normas Técnicas para el Control de los Medios Electrónicos de Comunicación.

En nuestra opinión, la presente acta presenta razonablemente la difusión/audiencia registrada por este medio electrónico.

ADVERTENCIA:

El trabajo de OJDinteractiva, la división de INFORMACIÓN Y CONTROL DE PUBLICACIONES S.A (INTROL) se limita a la realización de pruebas para la revisión de los datos de recuento suministrados por el editor con la finalidad de expresar una opinión sobre la razonabilidad de dichos datos de acuerdo con las Normas Técnicas para el control de los MEC.

Por tanto, INTROL no acepta responsabilidad alguna por las inexactitudes o errores que puedan existir en los datos de recuento. Tampoco acepta ninguna responsabilidad por la falsedad en los datos de recuento recibidos del editor, ni por otros datos de medición que no están incluidos en el análisis.

Diciembre - 2024

OJDinteractiva