



INFORMACION Y CONTROL DE PUBLICACIONES, S.A.

Velázquez, 46, 1º Drcha - Tel. 91 435 00 32 Fax 91 435 96 05 - 28001 - MADRID
Av. Diagonal 497, 5a planta - Tel 93 439 24 18 Fax 93 419 25 34 - 08029 - BARCELONA

Título: ALCALAHOY.ES
URL Primaria: http://www.alcalahoy.es
Editor: Pedro Enrique Gómez Fernández
Domicilio: Nueva 6 3º D
Ciudad: 28801 ALCALÁ DE HENARES
Teléfono:
Fax:
E-mail:
Clasificación: Noticias e Información
Sub-Clasificación: Noticias globales y actualidad

ALCALAHOY

1. Cifras totales y promedios (Nacional e Internacional)

MES - AÑO	NAVEGADORES UNICOS	VISITAS	PAGINAS
Noviembre - 2022	60.876	103.805	147.675
PROMEDIO DIARIO	3.093	3.460	4.923
PROMEDIO LUNES-VIERNES	3.148	3.534	5.068
PROMEDIO SABADO-DOMINGO	2.943	3.257	4.523
PAGINAS / VISITAS	1,42		
DURACION MEDIA VISITAS	0:01:11		
DURACION MEDIA PAGINAS	0:02:46		

2. Secciones (Nacional e Internacional)

	PAGINAS	%
HOME	37.404	25.33 %
RESTO	110.271	74.67 %

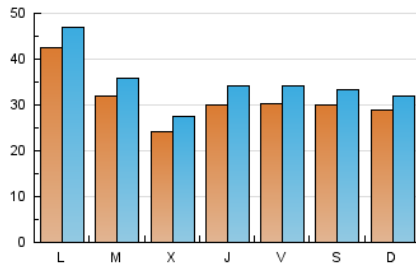
3. Por día del mes (Nacional e Internacional)

Día	N. únicos	Visitas	Páginas	Día	N. únicos	Visitas	Páginas	Día	N. únicos	Visitas	Páginas
1	2.754	3.143	4.826	11	4.286	4.761	6.669	21	2.205	2.465	3.727
2	2.099	2.473	4.006	12	4.083	4.483	5.875	22	1.823	2.093	3.212
3	2.318	2.727	4.289	13	2.584	2.900	3.940	23	1.888	2.196	3.413
4	2.810	3.178	4.688	14	2.380	2.715	3.808	24	3.321	3.755	5.643
5	1.914	2.232	3.435	15	1.626	1.940	3.212	25	3.440	3.809	5.450
6	3.584	3.935	5.285	16	1.744	2.046	3.367	26	3.285	3.603	4.903
7	8.196	8.816	10.995	17	1.836	2.153	3.354	27	2.662	2.917	4.045
8	5.905	6.351	7.957	18	1.615	1.863	2.954	28	4.228	4.739	6.712
9	3.869	4.245	5.601	19	2.723	2.993	4.382	29	3.913	4.431	6.434
10	4.569	5.070	6.957	20	2.711	2.994	4.316	30	2.425	2.779	4.220

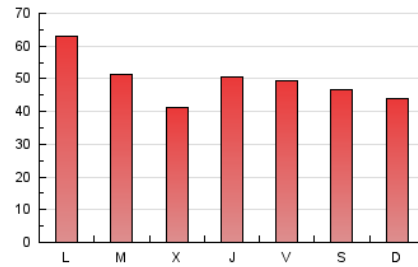
4. Gráficas (Nacional e Internacional)

4.1 Por día de la semana (promedio)

N. únicos / Visitas (x 100)



Páginas (x 100)

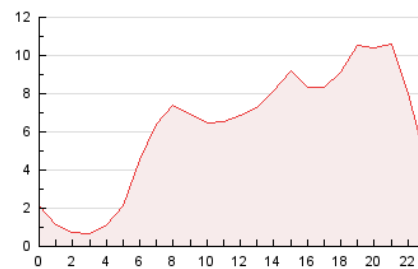


4.2 Por franja horaria (promedio)

Visitas_ (x 1000)

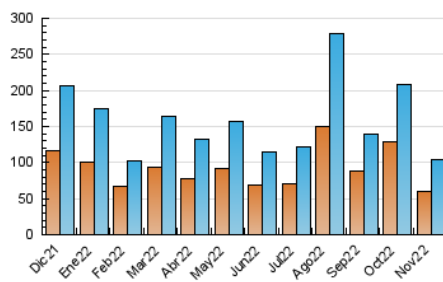


Páginas (x 1000)

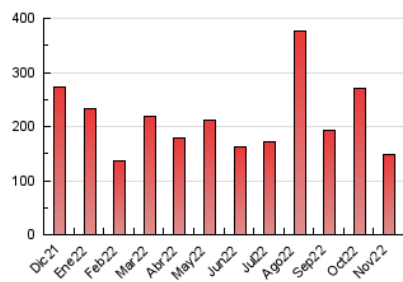


4.3 Por meses

N. únicos / Visitas (x 1000)



Páginas (x 1000)





INFORMACION Y CONTROL DE PUBLICACIONES, S.A.

Velázquez, 46, 1º Drcha - Tel. 91 435 00 32 Fax 91 435 96 05 - 28001 - MADRID
Av. Diagonal 497, 5a planta - Tel 93 439 24 18 Fax 93 419 25 34 - 08029 - BARCELONA

Anexo - Tráfico Nacional

Título: ALCALAHOY.ES
URL Primaria: http://www.alcalahoy.es
Editor: Pedro Enrique Gómez Fernández
Domicilio: Nueva 6 3º D
Ciudad: 28801 ALCALÁ DE HENARES
Teléfono:
Fax:
E-mail:
Clasificación: Noticias e Información
Sub-Clasificación: Noticias globales y actualidad

ALCALAHOY

1. Cifras totales y promedios (Nacional)

MES - AÑO	NAVEGADORES UNICOS	VISITAS	PAGINAS
Noviembre - 2022	57.188	99.512	142.652
PROMEDIO DIARIO	2.955	3.317	4.755
PROMEDIO LUNES-VIERNES	3.007	3.387	4.896
PROMEDIO SABADO-DOMINGO	2.814	3.124	4.367
PAGINAS / VISITAS	1,43		
DURACION MEDIA VISITAS	0:01:12		
DURACION MEDIA PAGINAS	0:02:45		

2. Secciones (Nacional)

	PAGINAS	%
HOME	36.386	25.51 %
RESTO	106.266	74.49 %

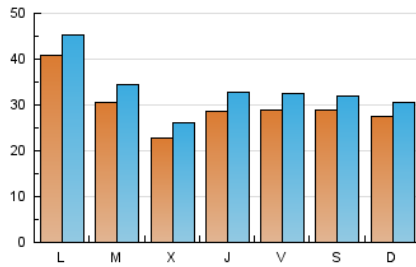
3. Por día del mes (Nacional)

Día	N. únicos	Visitas	Páginas	Día	N. únicos	Visitas	Páginas	Día	N. únicos	Visitas	Páginas
1	2.585	2.961	4.597	11	4.152	4.619	6.494	21	2.067	2.327	3.563
2	1.933	2.301	3.802	12	3.965	4.363	5.741	22	1.720	1.988	3.079
3	2.178	2.584	4.127	13	2.486	2.799	3.814	23	1.767	2.070	3.272
4	2.640	3.008	4.494	14	2.270	2.603	3.689	24	3.177	3.602	5.450
5	1.769	2.083	3.262	15	1.520	1.830	3.083	25	3.297	3.661	5.283
6	3.415	3.764	5.095	16	1.628	1.926	3.223	26	3.172	3.484	4.760
7	8.019	8.612	10.780	17	1.714	2.025	3.208	27	2.530	2.783	3.888
8	5.763	6.201	7.781	18	1.503	1.749	2.823	28	4.027	4.528	6.457
9	3.765	4.140	5.486	19	2.597	2.866	4.229	29	3.705	4.212	6.177
10	4.425	4.923	6.775	20	2.576	2.850	4.146	30	2.298	2.650	4.074

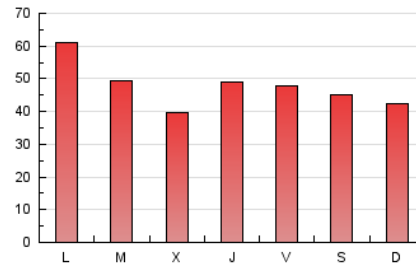
4. Gráficas (Nacional)

4.1 Por día de la semana (promedio)

N. únicos / Visitas (x 100)



Páginas (x 100)

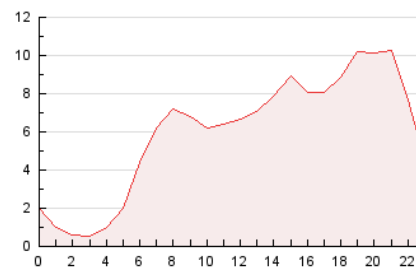


4.2 Por franja horaria (promedio)

Visitas_ (x 1000)

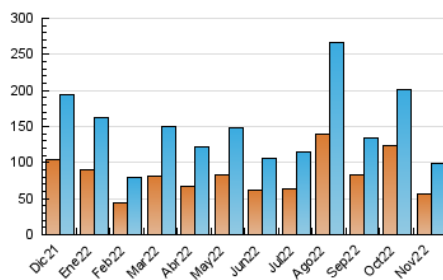


Páginas (x 1000)

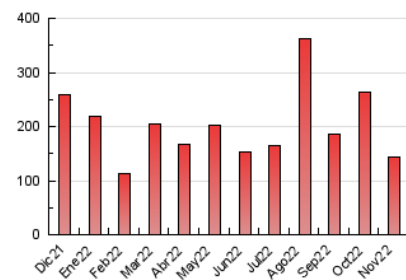


4.3 Por meses

N. únicos / Visitas (x 1000)



Páginas (x 1000)



5. Observaciones

Este Medio Electrónico de Comunicación ha sido medido por la herramienta Google Analytics de Google (Universal Analytics)

6. Definiciones básicas (Para más información ver Normas Técnicas para el Control de los Medios Electrónicos de Comunicación)

Página Vista:

Conjunto de ficheros enviado a un usuario como resultado de una petición del mismo recibida por el servidor. Cuando la página está formada por varios marcos (frames), el conjunto de los mismos tendrá, a efectos de cómputo, la consideración de una página unitaria.

Visita:

Una secuencia ininterrumpida de páginas servidas a un usuario válido. Si dicho usuario no realiza peticiones de páginas en un periodo de tiempo (30 min) la siguiente petición constituirá el inicio de una nueva visita.

Navegador Único:

Total de combinaciones únicas de una dirección IP y un identificador adicional. Los medios pueden utilizar cookies o el Identificador de Alta de registro.

Duración Página Vista:

Tiempo acumulado en segundos de todas las páginas vistas (en visitas de dos o más páginas vistas), dividido por el número total de páginas vistas.

Duración Visita:

Tiempo en segundos de todas las visitas de dos o más páginas vistas, dividido por el número total de visitas de dos o más páginas vistas.

Tráfico nacional:

Audiencia/difusión correspondiente a España medida en base a los datos de las direcciones IP registradas por el sistema de medición.

7. Opinión

De OJDinteractiva, la división de INFORMACIÓN Y CONTROL DE PUBLICACIONES S.A.:

Hemos examinado la información facilitada por el editor del medio electrónico para el periodo que comprende la presente certificación.

Nuestro examen se ha realizado de acuerdo con las normas y procedimientos establecidos en las Normas Técnicas para el Control de los Medios Electrónicos de Comunicación.

En nuestra opinión, la presente acta presenta razonablemente la difusión/audiencia registrada por este medio electrónico.

ADVERTENCIA:

El trabajo de OJDinteractiva, la división de INFORMACIÓN Y CONTROL DE PUBLICACIONES S.A (INTROL) se limita a la realización de pruebas para la revisión de los datos de recuento suministrados por el editor con la finalidad de expresar una opinión sobre la razonabilidad de dichos datos de acuerdo con las Normas Técnicas para el control de los MEC. Por tanto, INTROL no acepta responsabilidad alguna por las inexactitudes o errores que puedan existir en los datos de recuento. Tampoco acepta ninguna responsabilidad por la falsedad en los datos de recuento recibidos del editor, ni por otros datos de medición que no están incluidos en el análisis.

Diciembre - 2022

OJDinteractiva