



INFORMACION Y CONTROL DE PUBLICACIONES, S.A.

Velázquez, 46, 1º Drcha - Tel. 91 435 00 32 Fax 91 435 96 05 - 28001 - MADRID
 Entença, 218 Entr. 7 - Tel 93 439 24 18 Fax 93 419 25 34 - 08029 - BARCELONA

Título: ALCALAHOY.ES
URL Primaria: http://www.alcalahoy.es
Editor: Pedro Enrique Gómez Fernández
Domicilio: Nueva 6 3º D
Ciudad: 28801 ALCALÁ DE HENARES
Teléfono:
Fax:
E-mail:
Clasificación: Noticias e Información
Sub-Clasificación: Noticias globales y actualidad

ALCALAHOY

1. Cifras totales y promedios (Nacional e Internacional)

MES - AÑO	NAVEGADORES UNICOS	VISITAS	PAGINAS
Noviembre - 2020	165.452	296.291	367.440
PROMEDIO DIARIO	9.228	9.876	12.248
PROMEDIO LUNES-VIERNES	8.974	9.647	12.136
PROMEDIO SABADO-DOMINGO	9.819	10.411	12.510
PAGINAS / VISITAS	1,24		
DURACION MEDIA VISITAS	0:00:54		
DURACION MEDIA PAGINAS	0:03:41		

2. Secciones (Nacional e Internacional)

	PAGINAS	%
HOME	49.405	13.45 %
RESTO	318.035	86.55 %

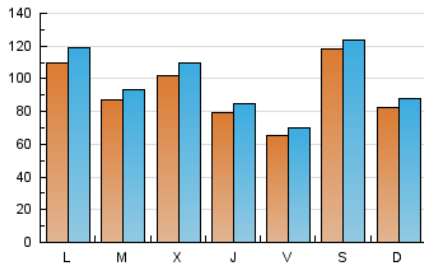
3. Por día del mes (Nacional e Internacional)

Día	N. únicos	Visitas	Páginas	Día	N. únicos	Visitas	Páginas	Día	N. únicos	Visitas	Páginas
1	5.292	5.726	7.402	11	7.385	7.955	10.176	21	14.251	15.355	18.164
2	7.610	8.242	10.453	12	5.503	5.907	7.747	22	11.758	12.692	15.197
3	14.149	14.861	17.276	13	7.669	8.223	10.186	23	4.323	4.695	6.501
4	18.927	20.125	23.784	14	23.634	24.170	27.387	24	4.440	4.830	6.778
5	7.877	8.357	10.459	15	12.134	12.821	15.001	25	6.345	6.883	9.062
6	5.843	6.308	8.003	16	22.867	25.092	31.308	26	9.741	10.384	12.367
7	5.977	6.422	8.301	17	7.346	7.995	10.333	27	4.156	4.487	6.050
8	3.734	3.977	5.109	18	8.066	8.865	12.019	28	3.344	3.623	4.979
9	6.982	7.410	9.278	19	8.570	9.188	11.928	29	8.249	8.914	11.046
10	9.051	9.674	11.823	20	8.484	9.119	11.474	30	13.121	13.991	17.849

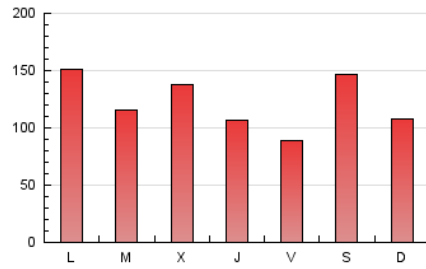
4. Gráficas (Nacional e Internacional)

4.1 Por día de la semana (promedio)

N. únicos / Visitas (x 100)



Páginas (x 100)

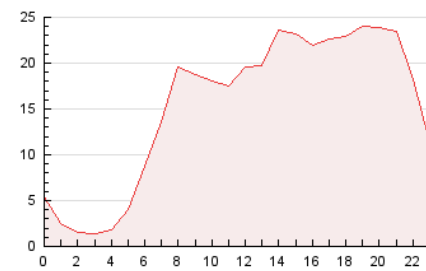


4.2 Por franja horaria (promedio)

Visitas (x 1000)

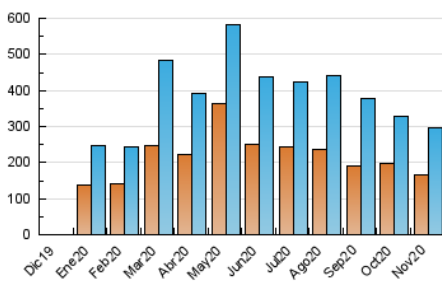


Páginas (x 1000)

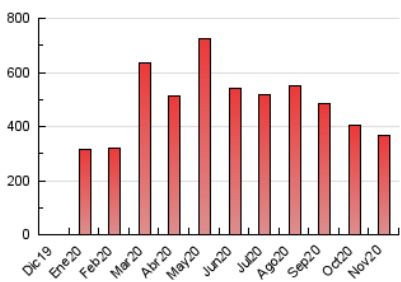


4.3 Por meses

N. únicos / Visitas (x 1000)



Páginas (x 1000)





INFORMACION Y CONTROL DE PUBLICACIONES, S.A.

Velázquez, 46, 1º Drcha - Tel. 91 435 00 32 Fax 91 435 96 05 - 28001 - MADRID
 Entença, 218 Entr. 7 - Tel 93 439 24 18 Fax 93 419 25 34 - 08029 - BARCELONA

Anexo - Tráfico Nacional

Título: ALCALAHYOY.ES
URL Primaria: http://www.alcalahoy.es
Editor: Pedro Enrique Gómez Fernández
Domicilio: Nueva 6 3º D
Ciudad: 28801 ALCALÁ DE HENARES
Teléfono:
Fax:
E-mail:
Clasificación: Noticias e Información
Sub-Clasificación: Noticias globales y actualidad

ALCALAHYOY

1. Cifras totales y promedios (Nacional)

MES - AÑO	NAVEGADORES UNICOS	VISITAS	PAGINAS
Noviembre - 2020	158.132	288.750	358.502
PROMEDIO DIARIO	8.982	9.625	11.950
PROMEDIO LUNES-VIERNES	8.728	9.392	11.828
PROMEDIO SABADO-DOMINGO	9.575	10.168	12.236
PAGINAS / VISITAS	1,24		
DURACION MEDIA VISITAS	0:00:54		
DURACION MEDIA PAGINAS	0:03:42		

2. Secciones (Nacional)

	PAGINAS	%
HOME	48.415	13.50 %
RESTO	310.087	86.50 %

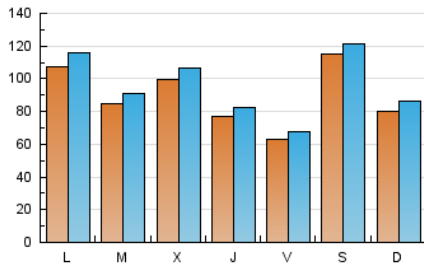
3. Por día del mes (Nacional)

Día	N. únicos	Visitas	Páginas	Día	N. únicos	Visitas	Páginas	Día	N. únicos	Visitas	Páginas
1	5.094	5.525	7.183	11	7.116	7.691	9.871	21	13.968	15.107	17.878
2	7.431	8.057	10.233	12	5.222	5.621	7.415	22	11.472	12.431	14.888
3	13.914	14.612	16.968	13	7.371	7.910	9.832	23	4.122	4.489	6.267
4	18.742	19.880	23.492	14	23.239	23.749	26.915	24	4.237	4.622	6.535
5	7.643	8.124	10.174	15	11.853	12.544	14.699	25	6.081	6.626	8.653
6	5.571	6.026	7.688	16	22.498	24.693	30.837	26	9.566	10.173	12.067
7	5.709	6.149	8.005	17	7.043	7.701	10.006	27	3.992	4.321	5.839
8	3.545	3.784	4.877	18	7.784	8.574	11.671	28	3.210	3.488	4.832
9	6.668	7.095	8.939	19	8.312	8.927	11.614	29	8.083	8.739	10.844
10	8.826	9.446	11.534	20	8.267	8.904	11.215	30	12.879	13.742	17.531

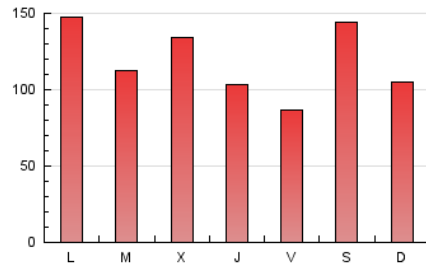
4. Gráficas (Nacional)

4.1 Por día de la semana (promedio)

N. únicos / Visitas (x 100)

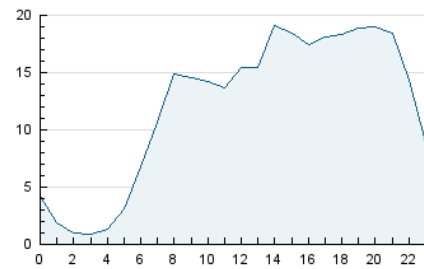


Páginas (x 100)

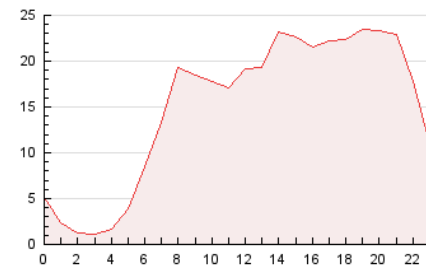


4.2 Por franja horaria (promedio)

Visitas (x 1000)

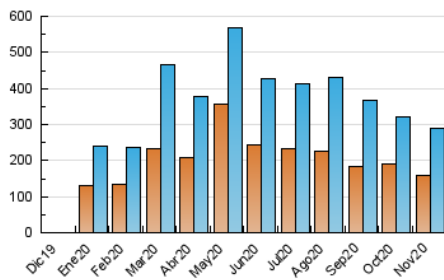


Páginas (x 1000)

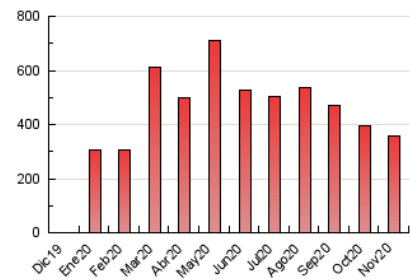


4.3 Por meses

N. únicos / Visitas (x 1000)



Páginas (x 1000)



5. Observaciones

Este Medio Electrónico de Comunicación ha sido medido por la herramienta Google Analytics de Google

6. Definiciones básicas (Para más información ver Normas Técnicas para el Control de los Medios Electrónicos de Comunicación)

Página Vista:

Conjunto de ficheros enviado a un usuario como resultado de una petición del mismo recibida por el servidor. Cuando la página está formada por varios marcos (frames), el conjunto de los mismos tendrá, a efectos de cómputo, la consideración de una página unitaria.

Visita:

Una secuencia ininterrumpida de páginas servidas a un usuario válido. Si dicho usuario no realiza peticiones de páginas en un periodo de tiempo (30 min) la siguiente petición constituirá el inicio de una nueva visita.

Navegador Único:

Total de combinaciones únicas de una dirección IP y un identificador adicional. Los medios pueden utilizar cookies o el Identificador de Alta de registro.

Duración Página Vista:

Tiempo acumulado en segundos de todas las páginas vistas (en visitas de dos o más páginas vistas), dividido por el número total de páginas vistas.

Duración Visita:

Tiempo en segundos de todas las visitas de dos o más páginas vistas, dividido por el número total de visitas de dos o más páginas vistas.

Tráfico nacional:

Audiencia/difusión correspondiente a España medida en base a los datos de las direcciones IP registradas por el sistema de medición.

7. Opinión

De OJDinteractiva, la división de INFORMACIÓN Y CONTROL DE PUBLICACIONES S.A.:

Hemos examinado la información facilitada por el editor del medio electrónico para el periodo que comprende la presente certificación.

Nuestro examen se ha realizado de acuerdo con las normas y procedimientos establecidos en las Normas Técnicas para el Control de los Medios Electrónicos de Comunicación.

En nuestra opinión, la presente acta presenta razonablemente la difusión/audiencia registrada por este medio electrónico.

ADVERTENCIA:

El trabajo de OJDinteractiva, la división de INFORMACIÓN Y CONTROL DE PUBLICACIONES S.A (INTROL) se limita a la realización de pruebas para la revisión de los datos de recuento suministrados por el editor con la finalidad de expresar una opinión sobre la razonabilidad de dichos datos de acuerdo con las Normas Técnicas para el control de los MEC.

Por tanto, INTROL no acepta responsabilidad alguna por las inexactitudes o errores que puedan existir en los datos de recuento. Tampoco acepta ninguna responsabilidad por la falsedad en los datos de recuento recibidos del editor, ni por otros datos de medición que no están incluidos en el análisis.

Diciembre - 2020

OJDinteractiva