



INFORMACION Y CONTROL DE PUBLICACIONES, S.A.

Velázquez, 46, 1º Drcha - Tel. 91 435 00 32 Fax 91 435 96 05 - 28001 - MADRID
Av. Diagonal 497, 5a planta - Tel 93 439 24 18 Fax 93 419 25 34 - 08029 - BARCELONA

Título: ALCALAHOY.ES
URL Primaria: http://www.alcalahoy.es
Editor: Pedro Enrique Gómez Fernández
Domicilio: Nueva 6 3º D
Ciudad: 28801 ALCALÁ DE HENARES
Teléfono:
Fax:
E-mail:
Clasificación: Noticias e Información
Sub-Clasificación: Noticias globales y actualidad

ALCALAHOY

1. Cifras totales y promedios (Nacional e Internacional)

MES - AÑO	NAVEGADORES UNICOS	VISITAS	PAGINAS
Septiembre - 2024	63.575	103.766	137.900
PROMEDIO DIARIO	3.172	3.459	4.597
PROMEDIO LUNES-VIERNES	3.555	3.859	5.091
PROMEDIO SABADO-DOMINGO	2.280	2.525	3.442
PAGINAS / VISITAS	1,33		
DURACION MEDIA VISITAS	0:01:38		
TIEMPO INTERACCIÓN MEDIO	0:01:17		

2. Secciones (Nacional e Internacional)

	PAGINAS	%
HOME	25.193	18.27 %
RESTO	112.707	81.73 %

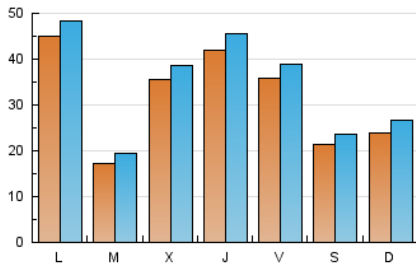
3. Por día del mes (Nacional e Internacional)

Día	N. únicos	Visitas	Páginas	Día	N. únicos	Visitas	Páginas	Día	N. únicos	Visitas	Páginas
1	3.644	4.083	5.204	11	1.225	1.412	2.278	21	1.573	1.767	2.641
2	3.014	3.378	4.476	12	2.164	2.435	3.606	22	2.047	2.280	3.137
3	1.894	2.113	3.060	13	2.243	2.481	3.548	23	2.534	2.766	3.744
4	6.304	6.639	7.992	14	2.381	2.595	3.577	24	1.744	1.930	2.712
5	6.947	7.381	9.146	15	1.791	2.015	2.914	25	3.853	4.297	5.591
6	4.036	4.376	5.839	16	1.518	1.718	2.612	26	4.745	5.204	6.708
7	2.334	2.557	3.402	17	1.316	1.534	2.442	27	6.270	6.700	8.574
8	1.756	1.944	2.718	18	2.827	3.063	4.060	28	2.261	2.522	3.447
9	1.960	2.180	3.169	19	2.902	3.168	4.224	29	2.731	2.961	3.942
10	1.914	2.212	3.387	20	1.735	1.965	3.240	30	13.504	14.090	16.510

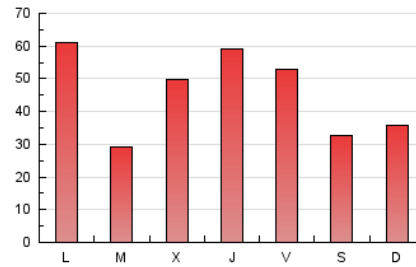
4. Gráficas (Nacional e Internacional)

4.1 Por día de la semana (promedio)

N. únicos / Visitas (x 100)

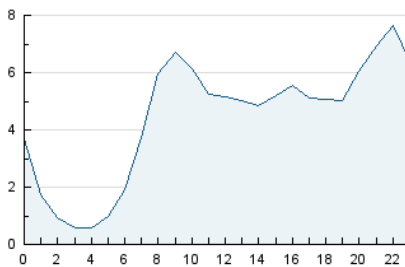


Páginas (x 100)

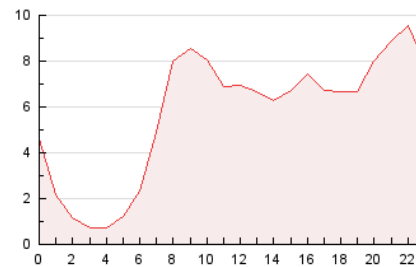


4.2 Por franja horaria (promedio)

Visitas_ (x 1000)

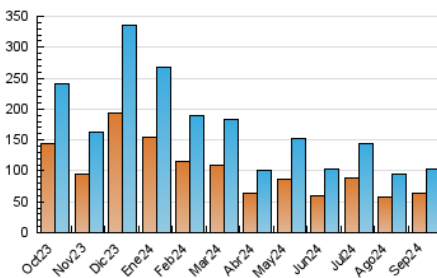


Páginas (x 1000)

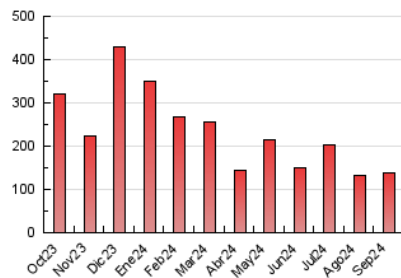


4.3 Por meses

N. únicos / Visitas (x 1000)



Páginas (x 1000)





INFORMACION Y CONTROL DE PUBLICACIONES, S.A.

Velázquez, 46, 1ª Drcha - Tel. 91 435 00 32 Fax 91 435 96 05 - 28001 - MADRID
Av. Diagonal 497, 5a planta - Tel 93 439 24 18 Fax 93 419 25 34 - 08029 - BARCELONA

Anexo - Tráfico Nacional

Título: ALCALAHOY.ES
URL Primaria: http://www.alcalahoy.es
Editor: Pedro Enrique Gómez Fernández
Domicilio: Nueva 6 3º D
Ciudad: 28801 ALCALÁ DE HENARES
Teléfono:
Fax:
E-mail:
Clasificación: Noticias e Información
Sub-Clasificación: Noticias globales y actualidad

ALCALAHOY

1. Cifras totales y promedios (Nacional)

MES - AÑO	NAVEGADORES UNICOS	VISITAS	PAGINAS
Septiembre - 2024	61.560	101.301	134.545
PROMEDIO DIARIO	3.100	3.377	4.485
PROMEDIO LUNES-VIERNES	3.478	3.770	4.972
PROMEDIO SABADO-DOMINGO	2.218	2.459	3.348
PAGINAS / VISITAS	1,33		
DURACION MEDIA VISITAS	0:01:38		
TIEMPO INTERACCIÓN MEDIO	0:01:18		

2. Secciones (Nacional)

	PAGINAS	%
HOME	24.562	18.26 %
RESTO	109.983	81.74 %

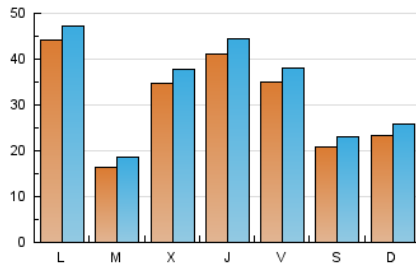
3. Por día del mes (Nacional)

Día	N. únicos	Visitas	Páginas	Día	N. únicos	Visitas	Páginas	Día	N. únicos	Visitas	Páginas
1	3.579	4.005	5.126	11	1.167	1.350	2.139	21	1.510	1.699	2.498
2	2.922	3.277	4.343	12	2.093	2.357	3.496	22	1.981	2.217	3.055
3	1.808	2.012	2.917	13	2.184	2.419	3.472	23	2.443	2.665	3.631
4	6.190	6.504	7.837	14	2.315	2.528	3.491	24	1.674	1.858	2.616
5	6.824	7.275	8.979	15	1.742	1.965	2.771	25	3.764	4.196	5.469
6	3.960	4.291	5.713	16	1.464	1.661	2.535	26	4.656	5.099	6.594
7	2.268	2.492	3.309	17	1.255	1.470	2.369	27	6.174	6.573	8.449
8	1.704	1.887	2.649	18	2.773	3.004	3.986	28	2.203	2.462	3.380
9	1.897	2.111	3.060	19	2.844	3.078	4.079	29	2.664	2.873	3.856
10	1.852	2.143	3.268	20	1.668	1.894	3.122	30	13.416	13.936	16.336

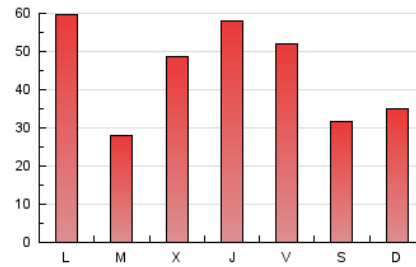
4. Gráficas (Nacional)

4.1 Por día de la semana (promedio)

N. únicos / Visitas (x 100)

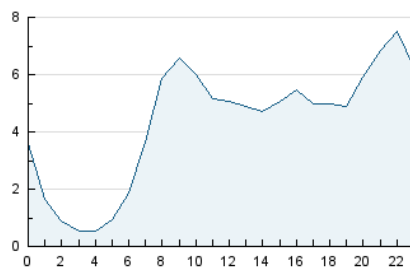


Páginas (x 100)

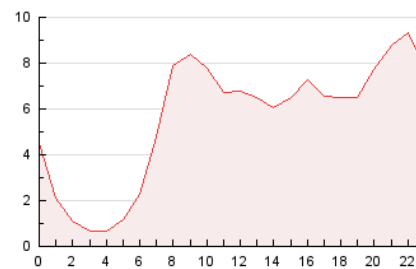


4.2 Por franja horaria (promedio)

Visitas_ (x 1000)

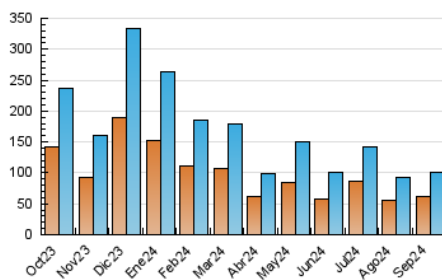


Páginas (x 1000)

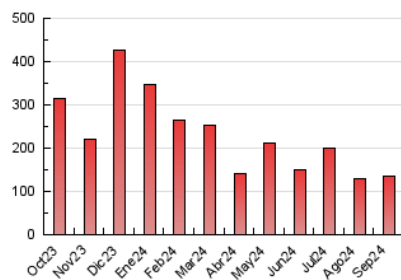


4.3 Por meses

N. únicos / Visitas (x 1000)



Páginas (x 1000)



5. Observaciones

Este Medio Electrónico de Comunicación ha sido medido por la herramienta Google Analytics de Google (GA4).

6. Definiciones básicas (Para más información ver Normas Técnicas para el Control de los Medios Electrónicos de Comunicación)

Página Vista:

Conjunto de ficheros enviado a un usuario como resultado de una petición del mismo recibida por el servidor. Cuando la página está formada por varios marcos (frames), el conjunto de los mismos tendrá, a efectos de cómputo, la consideración de una página unitaria.

Visita:

Una secuencia ininterrumpida de páginas servidas a un usuario válido. Si dicho usuario no realiza peticiones de páginas en un periodo de tiempo (30 min) la siguiente petición constituirá el inicio de una nueva visita.

Navegador Único:

Total de combinaciones únicas de una dirección IP y un identificador adicional. Los medios pueden utilizar cookies o el Identificador de Alta de registro.

Duración Página Vista:

Tiempo acumulado en segundos de todas las páginas vistas (en visitas de dos o más páginas vistas), dividido por el número total de páginas vistas.

Duración Visita:

Tiempo en segundos de todas las visitas de dos o más páginas vistas, dividido por el número total de visitas de dos o más páginas vistas.

Tráfico nacional:

Audiencia/difusión correspondiente a España medida en base a los datos de las direcciones IP registradas por el sistema de medición.

7. Opinión

De OJDinteractiva, la división de INFORMACIÓN Y CONTROL DE PUBLICACIONES S.A.:

Hemos examinado la información facilitada por el editor del medio electrónico para el periodo que comprende la presente certificación.

Nuestro examen se ha realizado de acuerdo con las normas y procedimientos establecidos en las Normas Técnicas para el Control de los Medios Electrónicos de Comunicación.

En nuestra opinión, la presente acta presenta razonablemente la difusión/audiencia registrada por este medio electrónico.

ADVERTENCIA:

El trabajo de OJDinteractiva, la división de INFORMACIÓN Y CONTROL DE PUBLICACIONES S.A (INTROL) se limita a la realización de pruebas para la revisión de los datos de recuento suministrados por el editor con la finalidad de expresar una opinión sobre la razonabilidad de dichos datos de acuerdo con las Normas Técnicas para el control de los MEC.

Por tanto, INTROL no acepta responsabilidad alguna por las inexactitudes o errores que puedan existir en los datos de recuento. Tampoco acepta ninguna responsabilidad por la falsedad en los datos de recuento recibidos del editor, ni por otros datos de medición que no están incluidos en el análisis.

Octubre - 2024

OJDinteractiva