



INFORMACION Y CONTROL DE PUBLICACIONES, S.A.

Velázquez, 46, 1º Drcha - Tel. 91 435 00 32 Fax 91 435 96 05 - 28001 - MADRID
Av. Diagonal 497, 5a planta - Tel 93 439 24 18 Fax 93 419 25 34 - 08029 - BARCELONA

Título: ALCALAHOY.ES
URL Primaria: http://www.alcalahoy.es
Editor: Pedro Enrique Gómez Fernández
Domicilio: Nueva 6 3º D
Ciudad: 28801 ALCALÁ DE HENARES
Teléfono:
Fax:
E-mail:
Clasificación: Noticias e Información
Sub-Clasificación: Noticias globales y actualidad

ALCALAHOY

1. Cifras totales y promedios (Nacional e Internacional)

MES - AÑO	NAVEGADORES UNICOS	VISITAS	PAGINAS
Julio - 2024	87.965	143.974	202.011
PROMEDIO DIARIO	4.301	4.644	6.516
PROMEDIO LUNES-VIERNES	4.231	4.597	6.488
PROMEDIO SABADO-DOMINGO	4.502	4.780	6.598
PAGINAS / VISITAS	1,40		
DURACION MEDIA VISITAS	0:01:21		
TIEMPO INTERACCIÓN MEDIO	0:00:52		

2. Secciones (Nacional e Internacional)

	PAGINAS	%
HOME	27.185	13.46 %
RESTO	174.826	86.54 %

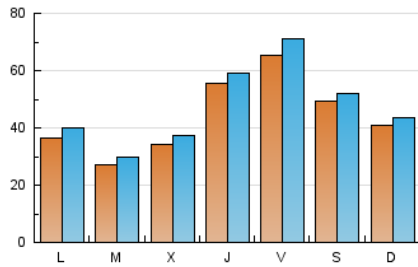
3. Por día del mes (Nacional e Internacional)

Día	N. únicos	Visitas	Páginas	Día	N. únicos	Visitas	Páginas	Día	N. únicos	Visitas	Páginas
1	2.240	2.478	4.000	11	1.724	1.978	3.105	21	2.730	2.918	4.387
2	3.060	3.302	4.927	12	6.119	6.433	8.150	22	4.389	4.684	7.366
3	4.507	4.887	6.829	13	3.805	4.129	5.525	23	1.977	2.219	3.631
4	13.075	13.528	16.377	14	5.622	6.011	8.084	24	1.967	2.168	3.477
5	7.779	8.120	10.528	15	4.888	5.351	7.447	25	3.638	3.920	5.772
6	8.030	8.382	11.209	16	3.086	3.465	4.854	26	8.656	9.734	13.087
7	5.039	5.282	7.731	17	4.467	5.029	6.831	27	5.072	5.348	7.111
8	3.694	4.019	6.558	18	3.853	4.271	6.008	28	2.933	3.151	4.494
9	2.454	2.702	4.265	19	3.663	4.204	6.739	29	3.067	3.377	4.931
10	1.493	1.680	2.651	20	2.783	3.015	4.242	30	2.955	3.259	4.642
								31	4.572	4.930	7.053

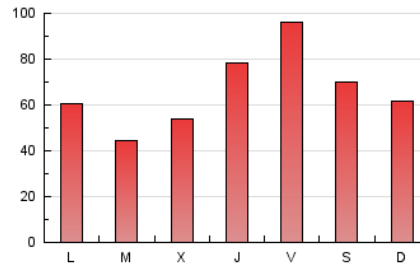
4. Gráficas (Nacional e Internacional)

4.1 Por día de la semana (promedio)

N. únicos / Visitas (x 100)

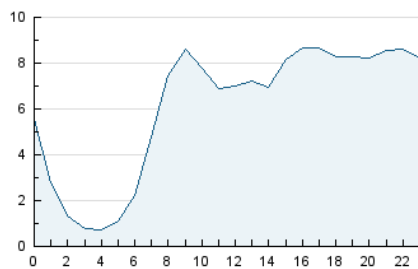


Páginas (x 100)

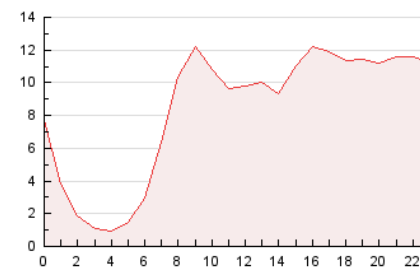


4.2 Por franja horaria (promedio)

Visitas_ (x 1000)

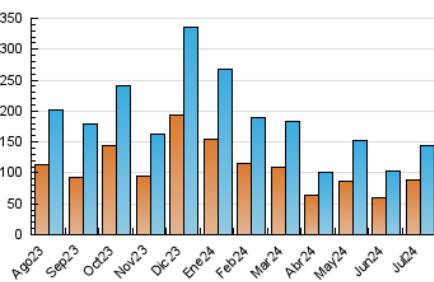


Páginas (x 1000)

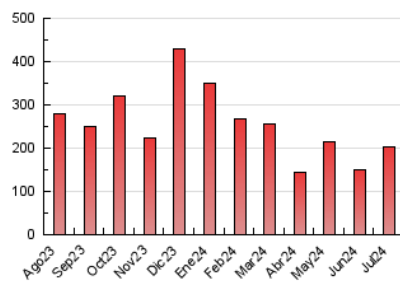


4.3 Por meses

N. únicos / Visitas (x 1000)



Páginas (x 1000)





INFORMACION Y CONTROL DE PUBLICACIONES, S.A.

Velázquez, 46, 1ª Drcha - Tel. 91 435 00 32 Fax 91 435 96 05 - 28001 - MADRID
Av. Diagonal 497, 5a planta - Tel 93 439 24 18 Fax 93 419 25 34 - 08029 - BARCELONA

Anexo - Tráfico Nacional

Título: ALCALAHOY.ES
URL Primaria: http://www.alcalahoy.es
Editor: Pedro Enrique Gómez Fernández
Domicilio: Nueva 6 3º D
Ciudad: 28801 ALCALÁ DE HENARES
Teléfono:
Fax:
E-mail:
Clasificación: Noticias e Información
Sub-Clasificación: Noticias globales y actualidad

ALCALAHOY

1. Cifras totales y promedios (Nacional)

MES - AÑO	NAVEGADORES UNICOS	VISITAS	PAGINAS
Julio - 2024	86.032	141.551	198.949
PROMEDIO DIARIO	4.229	4.566	6.418
PROMEDIO LUNES-VIERNES	4.158	4.518	6.384
PROMEDIO SABADO-DOMINGO	4.436	4.705	6.513
PAGINAS / VISITAS	1,41		
DURACION MEDIA VISITAS	0:01:21		
TIEMPO INTERACCIÓN MEDIO	0:00:52		

2. Secciones (Nacional)

	PAGINAS	%
HOME	26.566	13.35 %
RESTO	172.383	86.65 %

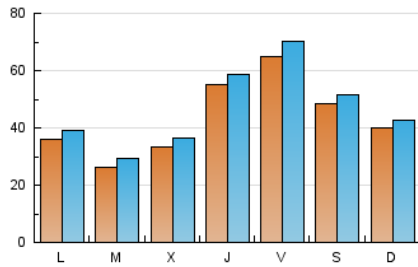
3. Por día del mes (Nacional)

Día	N. únicos	Visitas	Páginas	Día	N. únicos	Visitas	Páginas	Día	N. únicos	Visitas	Páginas
1	2.174	2.408	3.904	11	1.654	1.899	3.005	21	2.657	2.837	4.300
2	2.987	3.212	4.810	12	6.023	6.366	8.052	22	4.279	4.561	7.201
3	4.441	4.805	6.741	13	3.758	4.089	5.454	23	1.927	2.166	3.562
4	12.998	13.447	16.277	14	5.565	5.922	8.007	24	1.906	2.105	3.401
5	7.723	8.056	10.439	15	4.810	5.269	7.350	25	3.571	3.866	5.662
6	7.933	8.264	11.092	16	3.028	3.388	4.777	26	8.580	9.644	12.960
7	4.954	5.219	7.608	17	4.370	4.919	6.718	27	5.020	5.301	7.049
8	3.623	3.959	6.447	18	3.783	4.188	5.910	28	2.870	3.059	4.420
9	2.384	2.627	4.150	19	3.573	4.091	6.596	29	3.004	3.307	4.840
10	1.435	1.619	2.575	20	2.727	2.949	4.176	30	2.879	3.172	4.544
								31	4.478	4.837	6.922

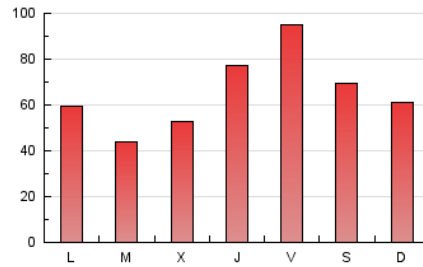
4. Gráficas (Nacional)

4.1 Por día de la semana (promedio)

N. únicos / Visitas (x 100)

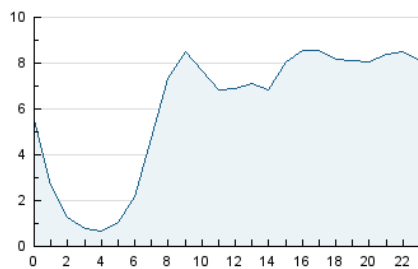


Páginas (x 100)

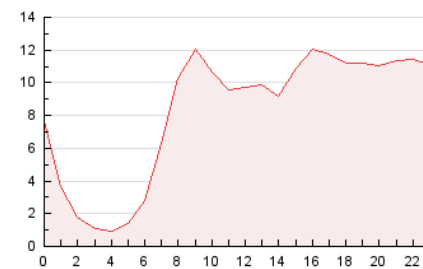


4.2 Por franja horaria (promedio)

Visitas_ (x 1000)

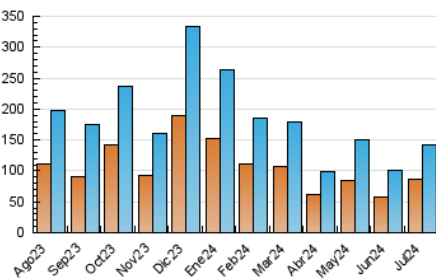


Páginas (x 1000)

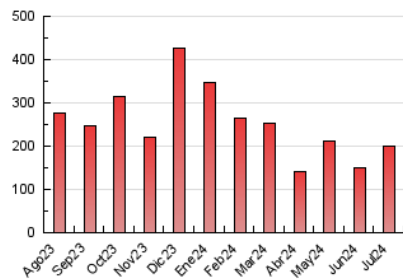


4.3 Por meses

N. únicos / Visitas (x 1000)



Páginas (x 1000)



5. Observaciones

Este Medio Electrónico de Comunicación ha sido medido por la herramienta Google Analytics de Google (GA4)

6. Definiciones básicas (Para más información ver Normas Técnicas para el Control de los Medios Electrónicos de Comunicación)

Página Vista:

Conjunto de ficheros enviado a un usuario como resultado de una petición del mismo recibida por el servidor. Cuando la página está formada por varios marcos (frames), el conjunto de los mismos tendrá, a efectos de cómputo, la consideración de una página unitaria.

Visita:

Una secuencia ininterrumpida de páginas servidas a un usuario válido. Si dicho usuario no realiza peticiones de páginas en un periodo de tiempo (30 min) la siguiente petición constituirá el inicio de una nueva visita.

Navegador Único:

Total de combinaciones únicas de una dirección IP y un identificador adicional. Los medios pueden utilizar cookies o el Identificador de Alta de registro.

Duración Página Vista:

Tiempo acumulado en segundos de todas las páginas vistas (en visitas de dos o más páginas vistas), dividido por el número total de páginas vistas.

Duración Visita:

Tiempo en segundos de todas las visitas de dos o más páginas vistas, dividido por el número total de visitas de dos o más páginas vistas.

Tráfico nacional:

Audiencia/difusión correspondiente a España medida en base a los datos de las direcciones IP registradas por el sistema de medición.

7. Opinión

De OJDinteractiva, la división de INFORMACIÓN Y CONTROL DE PUBLICACIONES S.A.:

Hemos examinado la información facilitada por el editor del medio electrónico para el periodo que comprende la presente certificación.

Nuestro examen se ha realizado de acuerdo con las normas y procedimientos establecidos en las Normas Técnicas para el Control de los Medios Electrónicos de Comunicación.

En nuestra opinión, la presente acta presenta razonablemente la difusión/audiencia registrada por este medio electrónico.

ADVERTENCIA:

El trabajo de OJDinteractiva, la división de INFORMACIÓN Y CONTROL DE PUBLICACIONES S.A (INTROL) se limita a la realización de pruebas para la revisión de los datos de recuento suministrados por el editor con la finalidad de expresar una opinión sobre la razonabilidad de dichos datos de acuerdo con las Normas Técnicas para el control de los MEC.

Por tanto, INTROL no acepta responsabilidad alguna por las inexactitudes o errores que puedan existir en los datos de recuento. Tampoco acepta ninguna responsabilidad por la falsedad en los datos de recuento recibidos del editor, ni por otros datos de medición que no están incluidos en el análisis.

Agosto - 2024

OJDinteractiva