



## INFORMACION Y CONTROL DE PUBLICACIONES, S.A.

Velázquez, 46, 1º Drcha - Tel. 91 435 00 32 Fax 91 435 96 05 - 28001 - MADRID  
Av. Diagonal 497, 5a planta - Tel 93 439 24 18 Fax 93 419 25 34 - 08029 - BARCELONA

**Título:** ALCALAHOY.ES  
**URL Primaria:** http://www.alcalahoy.es  
**Editor:** Pedro Enrique Gómez Fernández  
**Domicilio:** Nueva 6 3º D  
**Ciudad:** 28801 ALCALÁ DE HENARES  
**Teléfono:**  
**Fax:**  
**E-mail:**  
**Clasificación:** Noticias e Información  
**Sub-Clasificación:** Noticias globales y actualidad

# ALCALAHOY

### 1. Cifras totales y promedios (Nacional e Internacional)

MES - AÑO	NAVEGADORES UNICOS	VISITAS	PAGINAS
Junio - 2023	88.333	171.941	230.700
<b>PROMEDIO DIARIO</b>	<b>4.678</b>	<b>5.731</b>	<b>7.690</b>
<b>PROMEDIO LUNES-VIERNES</b>	4.701	5.798	7.811
<b>PROMEDIO SABADO-DOMINGO</b>	4.616	5.547	7.357
<b>PAGINAS / VISITAS</b>	1,34		
<b>DURACION MEDIA VISITAS</b>	0:00:59		
<b>DURACION MEDIA PAGINAS</b>	0:02:50		

### 2. Secciones (Nacional e Internacional)

	PAGINAS	%
<b>HOME</b>	42.033	18.22 %
<b>RESTO</b>	188.667	81.78 %

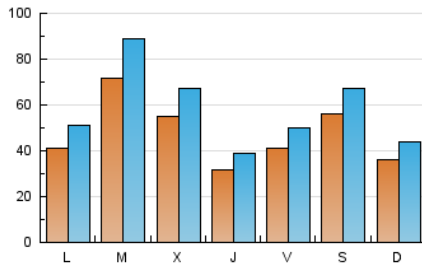
### 3. Por día del mes (Nacional e Internacional)

Día	N. únicos	Visitas	Páginas	Día	N. únicos	Visitas	Páginas	Día	N. únicos	Visitas	Páginas
1	3.701	4.263	6.224	11	2.111	2.385	3.568	21	3.772	4.869	6.904
2	4.646	5.330	7.744	12	4.350	5.314	7.229	22	2.581	3.265	4.703
3	12.058	13.621	17.104	13	18.756	22.955	28.044	23	3.195	4.291	5.883
4	5.151	5.602	6.933	14	9.477	11.430	14.229	24	3.358	4.425	5.829
5	3.056	3.705	5.418	15	3.189	4.132	5.800	25	2.894	3.599	4.938
6	2.340	2.811	4.187	16	4.187	5.597	7.875	26	3.261	4.023	5.453
7	2.124	2.504	3.602	17	4.339	5.941	8.471	27	3.155	3.982	5.299
8	2.442	2.876	4.208	18	4.355	5.887	7.900	28	6.670	8.154	10.642
9	2.925	3.316	4.747	19	5.708	7.469	10.342	29	4.053	4.971	6.574
10	2.665	2.917	4.109	20	4.341	5.735	7.922	30	5.487	6.572	8.819

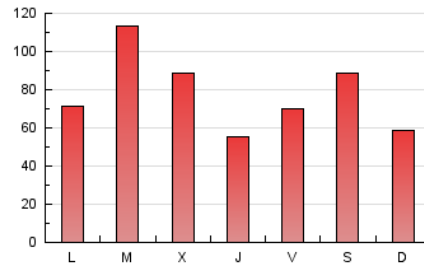
#### 4. Gráficas (Nacional e Internacional)

##### 4.1 Por día de la semana (promedio)

N. únicos / Visitas (x 100)



Páginas (x 100)

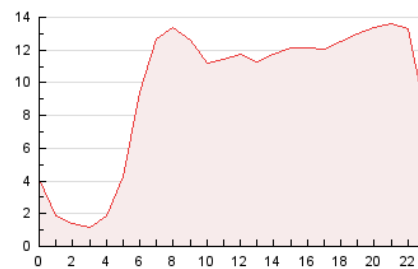


##### 4.2 Por franja horaria (promedio)

Visitas\_ (x 1000)

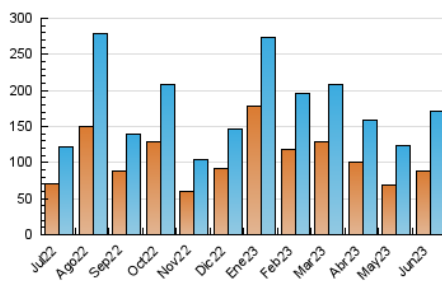


Páginas (x 1000)

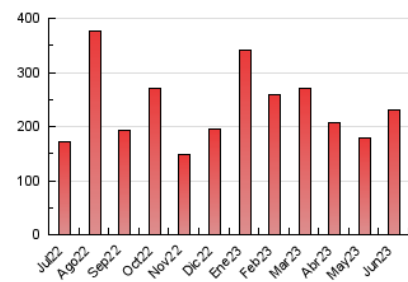


##### 4.3 Por meses

N. únicos / Visitas (x 1000)



Páginas (x 1000)





## INFORMACION Y CONTROL DE PUBLICACIONES, S.A.

Velázquez, 46, 1º Drcha - Tel. 91 435 00 32 Fax 91 435 96 05 - 28001 - MADRID  
Av. Diagonal 497, 5a planta - Tel 93 439 24 18 Fax 93 419 25 34 - 08029 - BARCELONA

### Anexo - Tráfico Nacional

**Título:** ALCALAHOY.ES  
**URL Primaria:** http://www.alcalahoy.es  
**Editor:** Pedro Enrique Gómez Fernández  
**Domicilio:** Nueva 6 3º D  
**Ciudad:** 28801 ALCALÁ DE HENARES  
**Teléfono:**  
**Fax:**  
**E-mail:**  
**Clasificación:** Noticias e Información  
**Sub-Clasificación:** Noticias globales y actualidad

# ALCALAHOY

#### 1. Cifras totales y promedios (Nacional)

MES - AÑO	NAVEGADORES UNICOS	VISITAS	PAGINAS
Junio - 2023	84.577	167.234	224.896
<b>PROMEDIO DIARIO</b>	<b>4.531</b>	<b>5.574</b>	<b>7.497</b>
<b>PROMEDIO LUNES-VIERNES</b>	4.547	5.635	7.610
<b>PROMEDIO SABADO-DOMINGO</b>	4.488	5.408	7.184
<b>PAGINAS / VISITAS</b>	1,34		
<b>DURACION MEDIA VISITAS</b>	0:00:59		
<b>DURACION MEDIA PAGINAS</b>	0:02:49		

#### 2. Secciones (Nacional)

	PAGINAS	%
<b>HOME</b>	41.018	18.24 %
<b>RESTO</b>	183.878	81.76 %

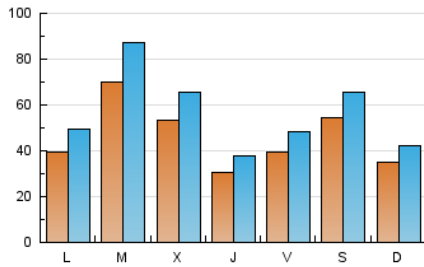
#### 3. Por día del mes (Nacional)

Día	N. únicos	Visitas	Páginas	Día	N. únicos	Visitas	Páginas	Día	N. únicos	Visitas	Páginas
1	3.555	4.113	6.054	11	2.008	2.275	3.420	21	3.608	4.689	6.671
2	4.478	5.155	7.519	12	4.190	5.149	7.020	22	2.470	3.146	4.565
3	11.930	13.490	16.937	13	18.542	22.734	27.782	23	3.061	4.148	5.702
4	5.030	5.477	6.788	14	9.297	11.240	13.986	24	3.233	4.282	5.658
5	2.912	3.550	5.240	15	3.053	3.984	5.602	25	2.785	3.477	4.794
6	2.183	2.648	3.998	16	4.038	5.435	7.673	26	3.122	3.873	5.276
7	2.019	2.393	3.477	17	4.137	5.713	8.180	27	3.023	3.842	5.128
8	2.280	2.709	3.995	18	4.224	5.749	7.729	28	6.490	7.966	10.384
9	2.770	3.153	4.527	19	5.536	7.274	10.114	29	3.908	4.816	6.399
10	2.553	2.802	3.965	20	4.189	5.557	7.704	30	5.318	6.395	8.609

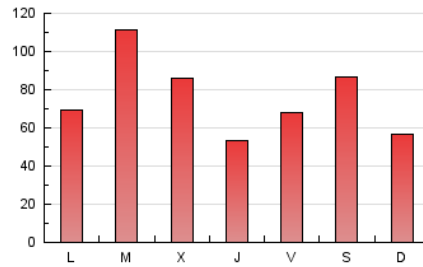
#### 4. Gráficas (Nacional)

##### 4.1 Por día de la semana (promedio)

N. únicos / Visitas (x 100)



Páginas (x 100)

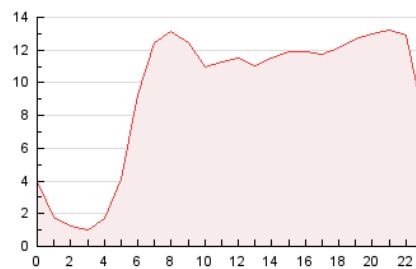


##### 4.2 Por franja horaria (promedio)

Visitas\_ (x 1000)

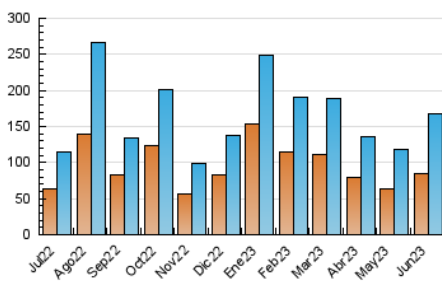


Páginas (x 1000)

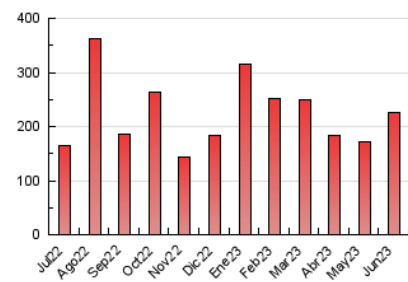


##### 4.3 Por meses

N. únicos / Visitas (x 1000)



Páginas (x 1000)



## 5. Observaciones

Este Medio Electrónico de Comunicación ha sido medido por la herramienta Google Analytics de Google (Universal Analytics)

## 6. Definiciones básicas (Para más información ver Normas Técnicas para el Control de los Medios Electrónicos de Comunicación)

### Página Vista:

Conjunto de ficheros enviado a un usuario como resultado de una petición del mismo recibida por el servidor. Cuando la página está formada por varios marcos (frames), el conjunto de los mismos tendrá, a efectos de cómputo, la consideración de una página unitaria.

### Visita:

Una secuencia ininterrumpida de páginas servidas a un usuario válido. Si dicho usuario no realiza peticiones de páginas en un periodo de tiempo (30 min) la siguiente petición constituirá el inicio de una nueva visita.

### Navegador Único:

Total de combinaciones únicas de una dirección IP y un identificador adicional. Los medios pueden utilizar cookies o el Identificador de Alta de registro.

### Duración Página Vista:

Tiempo acumulado en segundos de todas las páginas vistas (en visitas de dos o más páginas vistas), dividido por el número total de páginas vistas.

### Duración Visita:

Tiempo en segundos de todas las visitas de dos o más páginas vistas, dividido por el número total de visitas de dos o más páginas vistas.

### Tráfico nacional:

Audiencia/difusión correspondiente a España medida en base a los datos de las direcciones IP registradas por el sistema de medición.

## 7. Opinión

De OJDinteractiva, la división de INFORMACIÓN Y CONTROL DE PUBLICACIONES S.A.:

Hemos examinado la información facilitada por el editor del medio electrónico para el periodo que comprende la presente certificación.

Nuestro examen se ha realizado de acuerdo con las normas y procedimientos establecidos en las Normas Técnicas para el Control de los Medios Electrónicos de Comunicación.

En nuestra opinión, la presente acta presenta razonablemente la difusión/audiencia registrada por este medio electrónico.

### ADVERTENCIA:

El trabajo de OJDinteractiva, la división de INFORMACIÓN Y CONTROL DE PUBLICACIONES S.A (INTROL) se limita a la realización de pruebas para la revisión de los datos de recuento suministrados por el editor con la finalidad de expresar una opinión sobre la razonabilidad de dichos datos de acuerdo con las Normas Técnicas para el control de los MEC.

Por tanto, INTROL no acepta responsabilidad alguna por las inexactitudes o errores que puedan existir en los datos de recuento. Tampoco acepta ninguna responsabilidad por la falsedad en los datos de recuento recibidos del editor, ni por otros datos de medición que no están incluidos en el análisis.

Julio - 2023

OJDinteractiva