



INFORMACION Y CONTROL DE PUBLICACIONES, S.A.

Velázquez, 46, 1º Drcha - Tel. 91 435 00 32 Fax 91 435 96 05 - 28001 - MADRID
Av. Diagonal 497, 5a planta - Tel 93 439 24 18 Fax 93 419 25 34 - 08029 - BARCELONA

Título: ALCALAHOY.ES
URL Primaria: http://www.alcalahoy.es
Editor: Pedro Enrique Gómez Fernández
Domicilio: Nueva 6 3º D
Ciudad: 28801 ALCALÁ DE HENARES
Teléfono:
Fax:
E-mail:
Clasificación: Noticias e Información
Sub-Clasificación: Noticias globales y actualidad

ALCALAHOY

1. Cifras totales y promedios (Nacional e Internacional)

MES - AÑO	NAVEGADORES UNICOS	VISITAS	PAGINAS
Mayo - 2026	44.807	76.481	98.892
PROMEDIO DIARIO	2.237	2.470	3.190
PROMEDIO LUNES-VIERNES	2.186	2.436	3.185
PROMEDIO SABADO-DOMINGO	2.344	2.541	3.201
PAGINAS / VISITAS	1,29		
DURACION MEDIA VISITAS	0:01:26		
TIEMPO INTERACCIÓN MEDIO	0:01:17		

2. Secciones (Nacional e Internacional)

	PAGINAS	%
HOME	17.577	17.77 %
RESTO	81.315	82.23 %

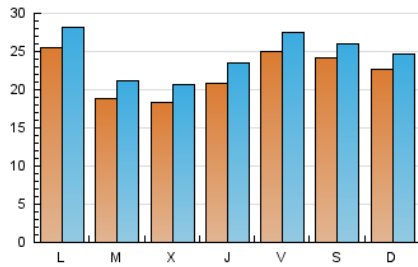
3. Por día del mes (Nacional e Internacional)

Día	N. únicos	Visitas	Páginas	Día	N. únicos	Visitas	Páginas	Día	N. únicos	Visitas	Páginas
1	3.249	3.494	4.366	11	2.530	2.782	3.569	21	1.885	2.125	2.878
2	1.812	1.964	2.525	12	2.062	2.254	2.933	22	2.427	2.654	3.462
3	2.990	3.157	3.824	13	2.698	2.926	3.658	23	1.475	1.656	2.181
4	4.115	4.459	5.356	14	2.920	3.296	3.988	24	1.347	1.519	2.068
5	2.290	2.520	3.191	15	2.608	2.910	3.729	25	1.473	1.697	2.442
6	1.723	1.934	2.638	16	3.848	4.047	5.034	26	1.636	1.905	2.757
7	1.941	2.169	2.826	17	2.450	2.684	3.334	27	1.636	1.925	2.649
8	2.208	2.442	3.224	18	2.057	2.311	3.165	28	1.563	1.785	2.580
9	2.637	2.825	3.605	19	1.538	1.801	2.481	29	2.042	2.280	2.952
10	2.765	3.040	3.797	20	1.302	1.494	2.038	30	2.332	2.547	3.104
								31	1.779	1.970	2.538

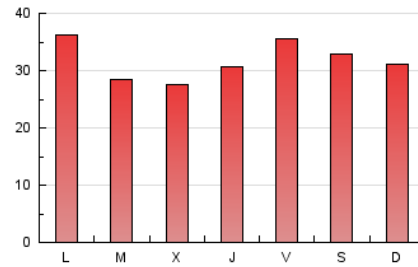
4. Gráficas (Nacional e Internacional)

4.1 Por día de la semana (promedio)

N. únicos / Visitas (x 100)

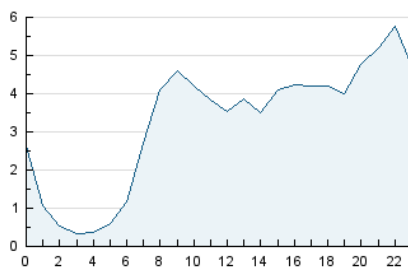


Páginas (x 100)

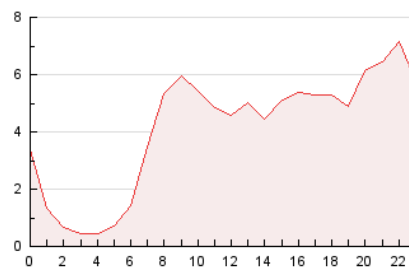


4.2 Por franja horaria (promedio)

Visitas_ (x 1000)

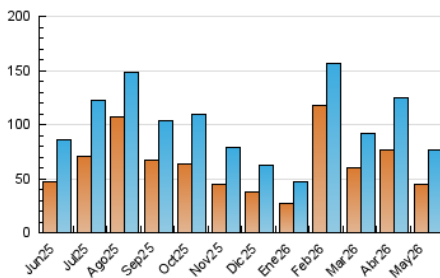


Páginas (x 1000)

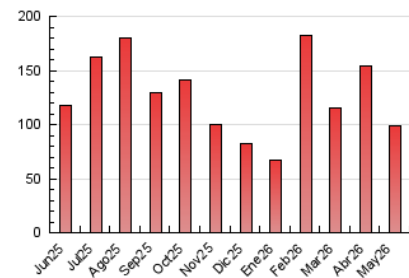


4.3 Por meses

N. únicos / Visitas (x 1000)



Páginas (x 1000)





INFORMACION Y CONTROL DE PUBLICACIONES, S.A.

Velázquez, 46, 1º Drcha - Tel. 91 435 00 32 Fax 91 435 96 05 - 28001 - MADRID
Av. Diagonal 497, 5a planta - Tel 93 439 24 18 Fax 93 419 25 34 - 08029 - BARCELONA

Anexo - Tráfico Nacional

Título: ALCALAHOY.ES
URL Primaria: http://www.alcalahoy.es
Editor: Pedro Enrique Gómez Fernández
Domicilio: Nueva 6 3º D
Ciudad: 28801 ALCALÁ DE HENARES
Teléfono:
Fax:
E-mail:
Clasificación: Noticias e Información
Sub-Clasificación: Noticias globales y actualidad

ALCALAHOY

1. Cifras totales y promedios (Nacional)

MES - AÑO	NAVEGADORES UNICOS	VISITAS	PAGINAS
Mayo - 2026	42.632	73.749	95.889
PROMEDIO DIARIO	2.156	2.385	3.093
PROMEDIO LUNES-VIERNES	2.105	2.349	3.085
PROMEDIO SABADO-DOMINGO	2.265	2.462	3.110
PAGINAS / VISITAS	1,30		
DURACION MEDIA VISITAS	0:01:28		
TIEMPO INTERACCIÓN MEDIO	0:01:22		

2. Secciones (Nacional)

	PAGINAS	%
HOME	17.211	17.95 %
RESTO	78.678	82.05 %

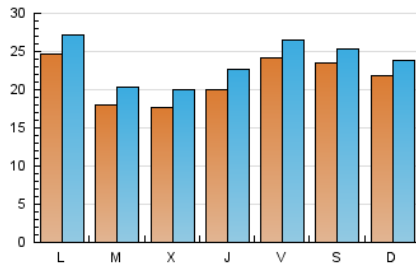
3. Por día del mes (Nacional)

Día	N. únicos	Visitas	Páginas	Día	N. únicos	Visitas	Páginas	Día	N. únicos	Visitas	Páginas
1	3.161	3.399	4.273	11	2.451	2.699	3.473	21	1.805	2.044	2.782
2	1.749	1.901	2.459	12	2.006	2.197	2.866	22	2.325	2.547	3.337
3	2.915	3.063	3.749	13	2.615	2.851	3.562	23	1.406	1.587	2.100
4	4.021	4.352	5.240	14	2.842	3.210	3.884	24	1.263	1.434	1.943
5	2.206	2.429	3.060	15	2.515	2.782	3.617	25	1.397	1.614	2.342
6	1.650	1.853	2.552	16	3.760	3.962	4.935	26	1.547	1.811	2.653
7	1.842	2.065	2.717	17	2.367	2.601	3.241	27	1.556	1.837	2.549
8	2.127	2.357	3.135	18	1.976	2.223	3.052	28	1.497	1.715	2.494
9	2.535	2.749	3.496	19	1.450	1.707	2.371	29	1.969	2.206	2.868
10	2.679	2.951	3.693	20	1.238	1.429	1.960	30	2.262	2.471	3.025
								31	1.709	1.899	2.461

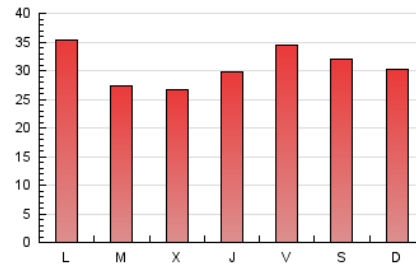
4. Gráficas (Nacional)

4.1 Por día de la semana (promedio)

N. únicos / Visitas (x 100)



Páginas (x 100)

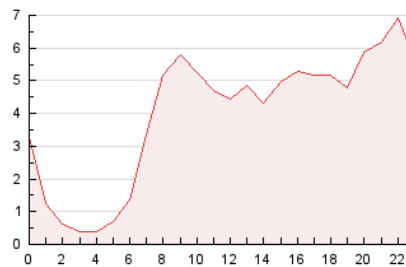


4.2 Por franja horaria (promedio)

Visitas_ (x 1000)

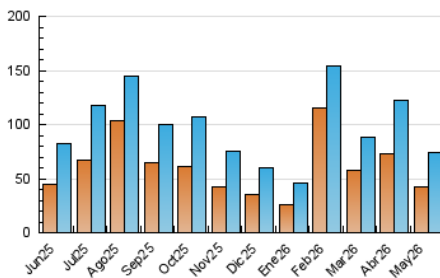


Páginas (x 1000)

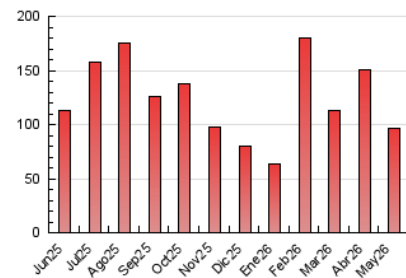


4.3 Por meses

N. únicos / Visitas (x 1000)



Páginas (x 1000)



5. Observaciones

Este Medio Electrónico de Comunicación ha sido medido por la herramienta Google Analytics de Google (GA4).

6. Definiciones básicas (Para más información ver Normas Técnicas para el Control de los Medios Electrónicos de Comunicación)

Página Vista:

Conjunto de ficheros enviado a un usuario como resultado de una petición del mismo recibida por el servidor. Cuando la página está formada por varios marcos (frames), el conjunto de los mismos tendrá, a efectos de cómputo, la consideración de una página unitaria.

Visita:

Una secuencia ininterrumpida de páginas servidas a un usuario válido. Si dicho usuario no realiza peticiones de páginas en un periodo de tiempo (30 min) la siguiente petición constituirá el inicio de una nueva visita.

Navegador Único:

Total de combinaciones únicas de una dirección IP y un identificador adicional. Los medios pueden utilizar cookies o el Identificador de Alta de registro.

Duración Página Vista:

Tiempo acumulado en segundos de todas las páginas vistas (en visitas de dos o más páginas vistas), dividido por el número total de páginas vistas.

Duración Visita:

Tiempo en segundos de todas las visitas de dos o más páginas vistas, dividido por el número total de visitas de dos o más páginas vistas.

Tráfico nacional:

Audiencia/difusión correspondiente a España medida en base a los datos de las direcciones IP registradas por el sistema de medición.

7. Opinión

De OJDinteractiva, la división de INFORMACIÓN Y CONTROL DE PUBLICACIONES S.A.:

Hemos examinado la información facilitada por el editor del medio electrónico para el periodo que comprende la presente certificación.

Nuestro examen se ha realizado de acuerdo con las normas y procedimientos establecidos en las Normas Técnicas para el Control de los Medios Electrónicos de Comunicación.

En nuestra opinión, la presente acta presenta razonablemente la difusión/audiencia registrada por este medio electrónico.

ADVERTENCIA:

El trabajo de OJDinteractiva, la división de INFORMACIÓN Y CONTROL DE PUBLICACIONES S.A (INTROL) se limita a la realización de pruebas para la revisión de los datos de recuento suministrados por el editor con la finalidad de expresar una opinión sobre la razonabilidad de dichos datos de acuerdo con las Normas Técnicas para el control de los MEC.

Por tanto, INTROL no acepta responsabilidad alguna por las inexactitudes o errores que puedan existir en los datos de recuento. Tampoco acepta ninguna responsabilidad por la falsedad en los datos de recuento recibidos del editor, ni por otros datos de medición que no están incluidos en el análisis.

Junio - 2026

OJDinteractiva