



INFORMACION Y CONTROL DE PUBLICACIONES, S.A.

Velázquez, 46, 1º Drcha - Tel. 91 435 00 32 Fax 91 435 96 05 - 28001 - MADRID
 Entença, 218 Entr. 7 - Tel 93 439 24 18 Fax 93 419 25 34 - 08029 - BARCELONA

Título: ALCALAHOY.ES
URL Primaria: http://www.alcalahoy.es
Editor: Pedro Enrique Gómez Fernández
Domicilio: Nueva 6 3º D
Ciudad: 28801 ALCALÁ DE HENARES
Teléfono:
Fax:
E-mail:
Clasificación: Noticias e Información
Sub-Clasificación: Noticias globales y actualidad

ALCALAHOY

1. Cifras totales y promedios (Nacional e Internacional)

MES - AÑO	NAVEGADORES UNICOS	VISITAS	PAGINAS
Abril - 2021	120.126	210.650	269.238
PROMEDIO DIARIO	6.469	7.022	8.975
PROMEDIO LUNES-VIERNES	5.756	6.280	8.205
PROMEDIO SABADO-DOMINGO	8.431	9.060	11.092
PAGINAS / VISITAS	1,28		
DURACION MEDIA VISITAS	0:00:54		
DURACION MEDIA PAGINAS	0:03:13		

2. Secciones (Nacional e Internacional)

	PAGINAS	%
HOME	51.205	19.02 %
RESTO	218.033	80.98 %

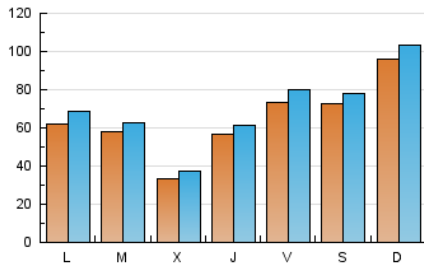
3. Por día del mes (Nacional e Internacional)

Día	N. únicos	Visitas	Páginas	Día	N. únicos	Visitas	Páginas	Día	N. únicos	Visitas	Páginas
1	8.214	8.953	11.925	11	5.949	6.559	8.626	21	4.216	4.619	5.939
2	13.086	14.061	17.490	12	7.630	8.487	11.142	22	4.169	4.607	6.176
3	7.004	7.667	9.935	13	5.476	6.003	7.827	23	6.828	7.364	9.616
4	2.960	3.297	4.440	14	3.440	3.844	5.421	24	8.519	9.141	10.768
5	3.238	3.686	5.498	15	2.796	3.136	4.523	25	24.530	25.993	30.250
6	4.590	5.123	7.212	16	4.143	4.586	6.352	26	10.549	11.282	13.795
7	3.132	3.520	4.967	17	7.406	7.952	9.602	27	3.814	4.274	5.768
8	4.181	4.667	6.525	18	5.028	5.423	7.028	28	2.675	3.041	4.065
9	7.600	8.281	10.539	19	3.450	3.898	5.615	29	8.961	9.350	11.149
10	6.051	6.449	8.085	20	9.285	9.798	11.695	30	5.153	5.589	7.265

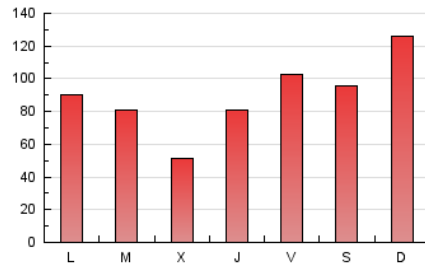
4. Gráficas (Nacional e Internacional)

4.1 Por día de la semana (promedio)

N. únicos / Visitas (x 100)



Páginas (x 100)

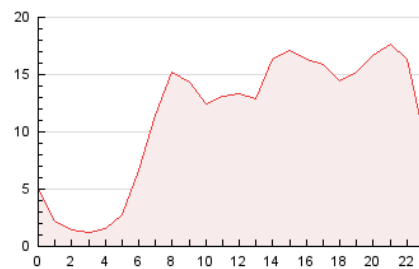


4.2 Por franja horaria (promedio)

Visitas__ (x 1000)

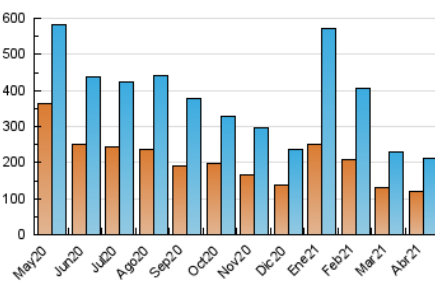


Páginas (x 1000)

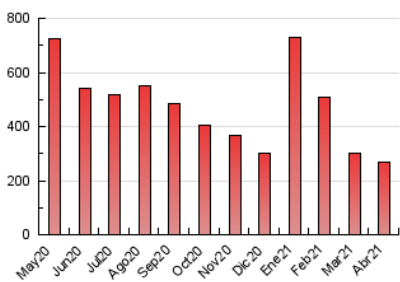


4.3 Por meses

N. únicos / Visitas (x 1000)



Páginas (x 1000)





INFORMACION Y CONTROL DE PUBLICACIONES, S.A.

Velázquez, 46, 1º Drcha - Tel. 91 435 00 32 Fax 91 435 96 05 - 28001 - MADRID
 Entença, 218 Entr. 7 - Tel 93 439 24 18 Fax 93 419 25 34 - 08029 - BARCELONA

Anexo - Tráfico Nacional

Título: ALCALAHOY.ES
URL Primaria: http://www.alcalahoy.es
Editor: Pedro Enrique Gómez Fernández
Domicilio: Nueva 6 3º D
Ciudad: 28801 ALCALÁ DE HENARES
Teléfono:
Fax:
E-mail:
Clasificación: Noticias e Información
Sub-Clasificación: Noticias globales y actualidad

ALCALAHOY

1. Cifras totales y promedios (Nacional)

MES - AÑO	NAVEGADORES UNICOS	VISITAS	PAGINAS
Abril - 2021	115.168	204.524	261.949
PROMEDIO DIARIO	6.269	6.817	8.732
PROMEDIO LUNES-VIERNES	5.555	6.073	7.957
PROMEDIO SABADO-DOMINGO	8.233	8.864	10.862
PAGINAS / VISITAS	1,28		
DURACION MEDIA VISITAS	0:00:55		
DURACION MEDIA PAGINAS	0:03:14		

2. Secciones (Nacional)

	PAGINAS	%
HOME	50.257	19.19 %
RESTO	211.692	80.81 %

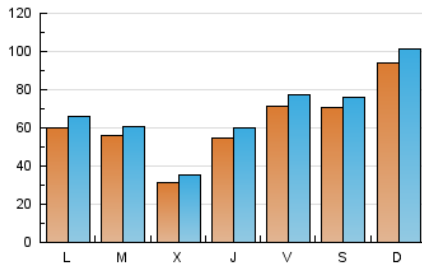
3. Por día del mes (Nacional)

Día	N. únicos	Visitas	Páginas	Día	N. únicos	Visitas	Páginas	Día	N. únicos	Visitas	Páginas
1	8.032	8.752	11.685	11	5.772	6.377	8.407	21	4.023	4.418	5.699
2	12.811	13.800	17.193	12	7.450	8.293	10.908	22	4.017	4.449	5.991
3	6.769	7.429	9.661	13	5.320	5.842	7.643	23	6.625	7.157	9.369
4	2.806	3.140	4.269	14	3.292	3.692	5.248	24	8.317	8.949	10.537
5	3.085	3.525	5.298	15	2.662	3.001	4.365	25	24.213	25.689	29.891
6	4.370	4.883	6.886	16	3.973	4.412	6.130	26	10.236	10.960	13.437
7	2.930	3.307	4.715	17	7.231	7.791	9.411	27	3.489	3.940	5.373
8	4.013	4.490	6.302	18	4.874	5.265	6.840	28	2.404	2.765	3.771
9	7.409	8.083	10.286	19	3.293	3.734	5.384	29	8.760	9.147	10.914
10	5.882	6.274	7.876	20	9.092	9.602	11.459	30	4.933	5.358	7.001

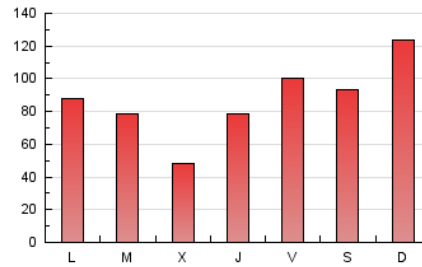
4. Gráficas (Nacional)

4.1 Por día de la semana (promedio)

N. únicos / Visitas (x 100)

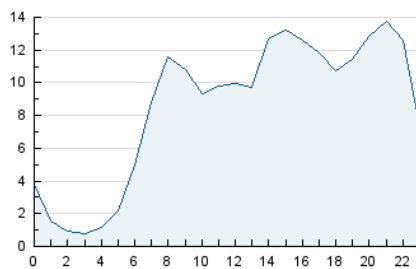


Páginas (x 100)

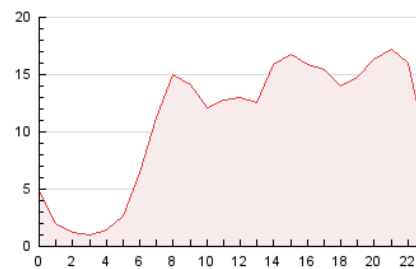


4.2 Por franja horaria (promedio)

Visitas (x 1000)

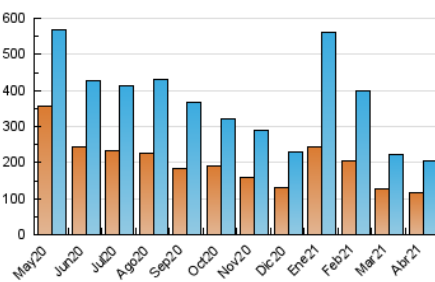


Páginas (x 1000)

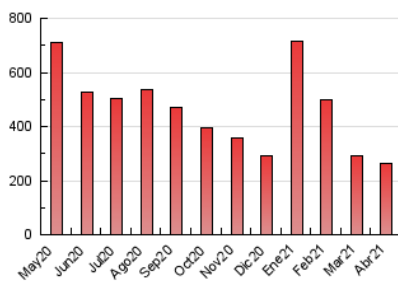


4.3 Por meses

N. únicos / Visitas (x 1000)



Páginas (x 1000)



5. Observaciones

Este Medio Electrónico de Comunicación ha sido medido por la herramienta Google Analytics de Google

6. Definiciones básicas (Para más información ver Normas Técnicas para el Control de los Medios Electrónicos de Comunicación)

Página Vista:

Conjunto de ficheros enviado a un usuario como resultado de una petición del mismo recibida por el servidor. Cuando la página está formada por varios marcos (frames), el conjunto de los mismos tendrá, a efectos de cómputo, la consideración de una página unitaria.

Visita:

Una secuencia ininterrumpida de páginas servidas a un usuario válido. Si dicho usuario no realiza peticiones de páginas en un periodo de tiempo (30 min) la siguiente petición constituirá el inicio de una nueva visita.

Navegador Único:

Total de combinaciones únicas de una dirección IP y un identificador adicional. Los medios pueden utilizar cookies o el Identificador de Alta de registro.

Duración Página Vista:

Tiempo acumulado en segundos de todas las páginas vistas (en visitas de dos o más páginas vistas), dividido por el número total de páginas vistas.

Duración Visita:

Tiempo en segundos de todas las visitas de dos o más páginas vistas, dividido por el número total de visitas de dos o más páginas vistas.

Tráfico nacional:

Audiencia/difusión correspondiente a España medida en base a los datos de las direcciones IP registradas por el sistema de medición.

7. Opinión

De OJDinteractiva, la división de INFORMACIÓN Y CONTROL DE PUBLICACIONES S.A.:

Hemos examinado la información facilitada por el editor del medio electrónico para el periodo que comprende la presente certificación.

Nuestro examen se ha realizado de acuerdo con las normas y procedimientos establecidos en las Normas Técnicas para el Control de los Medios Electrónicos de Comunicación.

En nuestra opinión, la presente acta presenta razonablemente la difusión/audiencia registrada por este medio electrónico.

ADVERTENCIA:

El trabajo de OJDinteractiva, la división de INFORMACIÓN Y CONTROL DE PUBLICACIONES S.A (INTROL) se limita a la realización de pruebas para la revisión de los datos de recuento suministrados por el editor con la finalidad de expresar una opinión sobre la razonabilidad de dichos datos de acuerdo con las Normas Técnicas para el control de los MEC.

Por tanto, INTROL no acepta responsabilidad alguna por las inexactitudes o errores que puedan existir en los datos de recuento. Tampoco acepta ninguna responsabilidad por la falsedad en los datos de recuento recibidos del editor, ni por otros datos de medición que no están incluidos en el análisis.

Mayo - 2021

OJDinteractiva