



INFORMACION Y CONTROL DE PUBLICACIONES, S.A.

Velázquez, 46, 1º Drcha - Tel. 91 435 00 32 Fax 91 435 96 05 - 28001 - MADRID
Av. Diagonal 497, 5a planta - Tel 93 439 24 18 Fax 93 419 25 34 - 08029 - BARCELONA

Título: ALCALAHOY.ES
URL Primaria: http://www.alcalahoy.es
Editor: Pedro Enrique Gómez Fernández
Domicilio: Nueva 6 3º D
Ciudad: 28801 ALCALÁ DE HENARES
Teléfono:
Fax:
E-mail:
Clasificación: Noticias e Información
Sub-Clasificación: Noticias globales y actualidad

ALCALAHOY

1. Cifras totales y promedios (Nacional e Internacional)

MES - AÑO	NAVEGADORES UNICOS	VISITAS	PAGINAS
Marzo - 2026	59.630	91.571	115.736
PROMEDIO DIARIO	2.724	2.956	3.733
PROMEDIO LUNES-VIERNES	3.037	3.291	4.143
PROMEDIO SABADO-DOMINGO	1.960	2.139	2.732
PAGINAS / VISITAS	1,26		
DURACION MEDIA VISITAS	0:01:20		
TIEMPO INTERACCIÓN MEDIO	0:01:08		

2. Secciones (Nacional e Internacional)

	PAGINAS	%
HOME	17.830	15.41 %
RESTO	97.906	84.59 %

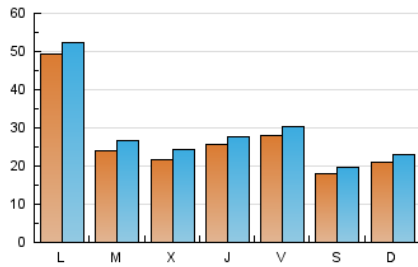
3. Por día del mes (Nacional e Internacional)

Día	N. únicos	Visitas	Páginas	Día	N. únicos	Visitas	Páginas	Día	N. únicos	Visitas	Páginas
1	1.528	1.667	2.073	11	2.307	2.537	3.411	21	1.213	1.334	1.850
2	2.505	2.776	3.811	12	2.246	2.478	3.258	22	3.702	3.928	4.636
3	3.074	3.289	4.311	13	2.958	3.137	3.689	23	8.055	8.419	9.509
4	3.004	3.277	4.310	14	1.375	1.529	1.956	24	2.921	3.270	4.237
5	5.321	5.557	6.541	15	1.473	1.653	2.256	25	2.169	2.534	3.596
6	5.179	5.570	6.562	16	1.468	1.662	2.475	26	1.532	1.796	2.671
7	2.841	3.072	3.774	17	1.386	1.601	2.212	27	1.802	2.036	2.770
8	2.454	2.653	3.328	18	1.188	1.366	1.994	28	1.705	1.884	2.545
9	11.467	11.902	13.408	19	1.104	1.263	1.855	29	1.349	1.528	2.172
10	3.494	3.754	4.516	20	1.273	1.457	2.048	30	1.197	1.359	2.000
								31	1.169	1.358	1.962

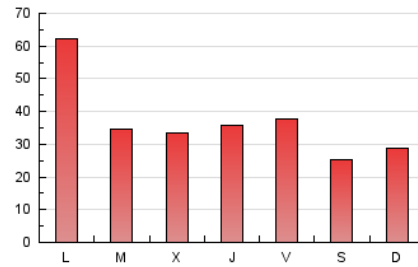
4. Gráficas (Nacional e Internacional)

4.1 Por día de la semana (promedio)

N. únicos / Visitas (x 100)

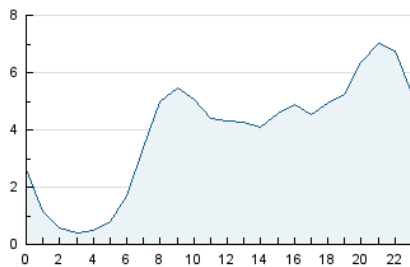


Páginas (x 100)

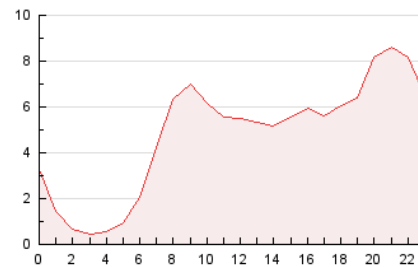


4.2 Por franja horaria (promedio)

Visitas_ (x 1000)

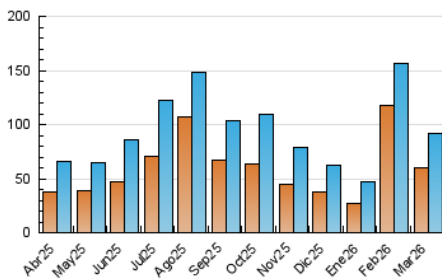


Páginas (x 1000)

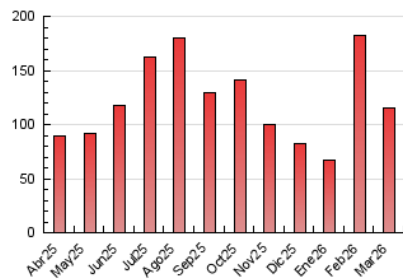


4.3 Por meses

N. únicos / Visitas (x 1000)



Páginas (x 1000)





INFORMACION Y CONTROL DE PUBLICACIONES, S.A.

Velázquez, 46, 1ª Drcha - Tel. 91 435 00 32 Fax 91 435 96 05 - 28001 - MADRID
Av. Diagonal 497, 5a planta - Tel 93 439 24 18 Fax 93 419 25 34 - 08029 - BARCELONA

Anexo - Tráfico Nacional

Título: ALCALAHOY.ES
URL Primaria: http://www.alcalahoy.es
Editor: Pedro Enrique Gómez Fernández
Domicilio: Nueva 6 3º D
Ciudad: 28801 ALCALÁ DE HENARES
Teléfono:
Fax:
E-mail:
Clasificación: Noticias e Información
Sub-Clasificación: Noticias globales y actualidad

ALCALAHOY

1. Cifras totales y promedios (Nacional)

MES - AÑO	NAVEGADORES UNICOS	VISITAS	PAGINAS
Marzo - 2026	57.390	88.507	112.687
PROMEDIO DIARIO	2.641	2.869	3.635
PROMEDIO LUNES-VIERNES	2.956	3.205	4.043
PROMEDIO SABADO-DOMINGO	1.872	2.048	2.637
PAGINAS / VISITAS	1,27		
DURACION MEDIA VISITAS	0:01:21		
TIEMPO INTERACCIÓN MEDIO	0:01:10		

2. Secciones (Nacional)

	PAGINAS	%
HOME	17.440	15.48 %
RESTO	95.247	84.52 %

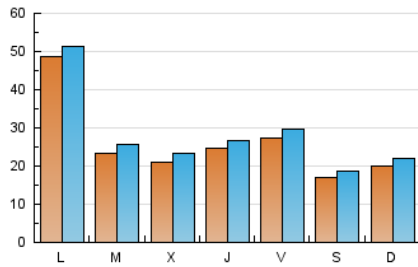
3. Por día del mes (Nacional)

Día	N. únicos	Visitas	Páginas	Día	N. únicos	Visitas	Páginas	Día	N. únicos	Visitas	Páginas
1	1.466	1.602	2.005	11	2.242	2.469	3.313	21	1.123	1.244	1.754
2	2.421	2.688	3.709	12	2.164	2.392	3.154	22	3.588	3.804	4.520
3	2.978	3.190	4.194	13	2.898	3.057	3.618	23	7.959	8.343	9.406
4	2.888	3.169	4.184	14	1.291	1.441	1.858	24	2.855	3.180	4.149
5	5.207	5.430	6.419	15	1.403	1.580	2.179	25	2.093	2.453	3.487
6	5.071	5.444	6.447	16	1.389	1.583	2.386	26	1.437	1.698	2.552
7	2.727	2.965	3.656	17	1.299	1.506	2.105	27	1.725	1.959	2.670
8	2.368	2.564	3.231	18	1.130	1.304	1.918	28	1.637	1.812	2.469
9	11.389	11.822	13.306	19	1.047	1.206	1.784	29	1.246	1.423	2.065
10	3.426	3.676	4.426	20	1.178	1.356	1.937	30	1.131	1.287	1.905
								31	1.107	1.292	1.881

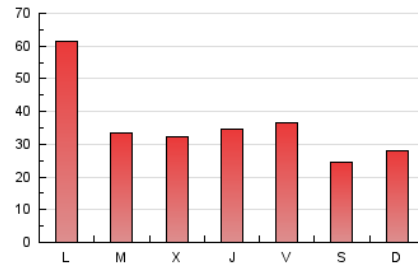
4. Gráficas (Nacional)

4.1 Por día de la semana (promedio)

N. únicos / Visitas (x 100)

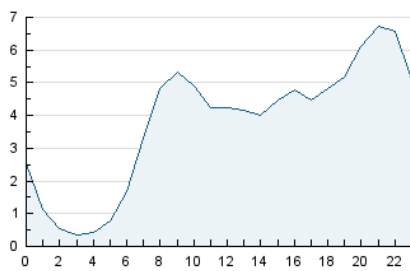


Páginas (x 100)

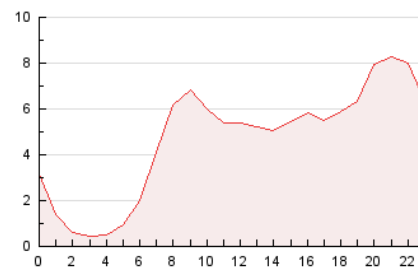


4.2 Por franja horaria (promedio)

Visitas_ (x 1000)

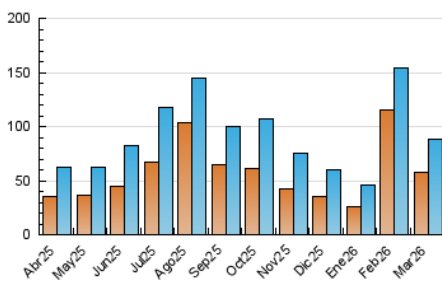


Páginas (x 1000)

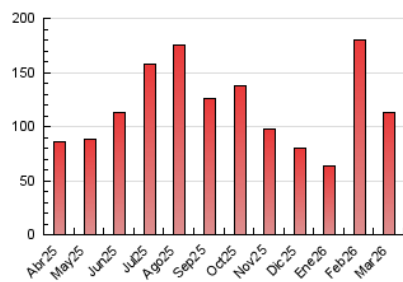


4.3 Por meses

N. únicos / Visitas (x 1000)



Páginas (x 1000)



5. Observaciones

Este Medio Electrónico de Comunicación ha sido medido por la herramienta Google Analytics de Google (GA4).

6. Definiciones básicas (Para más información ver Normas Técnicas para el Control de los Medios Electrónicos de Comunicación)

Página Vista:

Conjunto de ficheros enviado a un usuario como resultado de una petición del mismo recibida por el servidor. Cuando la página está formada por varios marcos (frames), el conjunto de los mismos tendrá, a efectos de cómputo, la consideración de una página unitaria.

Visita:

Una secuencia ininterrumpida de páginas servidas a un usuario válido. Si dicho usuario no realiza peticiones de páginas en un periodo de tiempo (30 min) la siguiente petición constituirá el inicio de una nueva visita.

Navegador Único:

Total de combinaciones únicas de una dirección IP y un identificador adicional. Los medios pueden utilizar cookies o el Identificador de Alta de registro.

Duración Página Vista:

Tiempo acumulado en segundos de todas las páginas vistas (en visitas de dos o más páginas vistas), dividido por el número total de páginas vistas.

Duración Visita:

Tiempo en segundos de todas las visitas de dos o más páginas vistas, dividido por el número total de visitas de dos o más páginas vistas.

Tráfico nacional:

Audiencia/difusión correspondiente a España medida en base a los datos de las direcciones IP registradas por el sistema de medición.

7. Opinión

De OJDinteractiva, la división de INFORMACIÓN Y CONTROL DE PUBLICACIONES S.A.:

Hemos examinado la información facilitada por el editor del medio electrónico para el periodo que comprende la presente certificación.

Nuestro examen se ha realizado de acuerdo con las normas y procedimientos establecidos en las Normas Técnicas para el Control de los Medios Electrónicos de Comunicación.

En nuestra opinión, la presente acta presenta razonablemente la difusión/audiencia registrada por este medio electrónico.

ADVERTENCIA:

El trabajo de OJDinteractiva, la división de INFORMACIÓN Y CONTROL DE PUBLICACIONES S.A (INTROL) se limita a la realización de pruebas para la revisión de los datos de recuento suministrados por el editor con la finalidad de expresar una opinión sobre la razonabilidad de dichos datos de acuerdo con las Normas Técnicas para el control de los MEC.

Por tanto, INTROL no acepta responsabilidad alguna por las inexactitudes o errores que puedan existir en los datos de recuento. Tampoco acepta ninguna responsabilidad por la falsedad en los datos de recuento recibidos del editor, ni por otros datos de medición que no están incluidos en el análisis.

Abril - 2026

OJDinteractiva