



INFORMACION Y CONTROL DE PUBLICACIONES, S.A.

Velázquez, 46, 1ª Drcha - Tel. 91 435 00 32 Fax 91 435 96 05 - 28001 - MADRID
Av. Diagonal 497, 5a planta - Tel 93 439 24 18 Fax 93 419 25 34 - 08029 - BARCELONA

Título: ALCALAHOY.ES
URL Primaria: http://www.alcalahoy.es
Editor: Pedro Enrique Gómez Fernández
Domicilio: Nueva 6 3º D
Ciudad: 28801 ALCALÁ DE HENARES
Teléfono:
Fax:
E-mail:
Clasificación: Noticias e Información
Sub-Clasificación: Noticias globales y actualidad

ALCALAHOY

1. Cifras totales y promedios (Nacional e Internacional)

MES - AÑO	NAVEGADORES UNICOS	VISITAS	PAGINAS
Marzo - 2025	80.176	133.906	166.120
PROMEDIO DIARIO	3.922	4.257	5.359
PROMEDIO LUNES-VIERNES	3.925	4.281	5.414
PROMEDIO SABADO-DOMINGO	3.914	4.205	5.243
PAGINAS / VISITAS	1,26		
DURACION MEDIA VISITAS	0:01:27		
TIEMPO INTERACCIÓN MEDIO	0:01:13		

2. Secciones (Nacional e Internacional)

	PAGINAS	%
HOME	24.984	15.04 %
RESTO	141.136	84.96 %

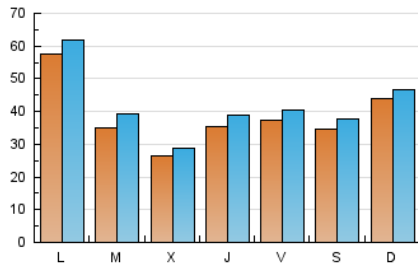
3. Por día del mes (Nacional e Internacional)

Día	N. únicos	Visitas	Páginas	Día	N. únicos	Visitas	Páginas	Día	N. únicos	Visitas	Páginas
1	1.714	1.883	2.695	11	7.380	8.123	10.199	21	3.508	3.853	5.336
2	1.637	1.810	2.515	12	2.800	3.077	4.265	22	7.861	8.592	10.630
3	1.414	1.607	2.143	13	2.723	3.048	4.418	23	4.834	5.133	6.822
4	1.293	1.474	2.125	14	3.834	4.152	5.426	24	2.857	3.093	4.286
5	3.955	4.148	5.072	15	2.661	2.861	3.722	25	3.288	3.646	4.637
6	4.777	5.210	6.174	16	3.291	3.509	4.120	26	2.430	2.708	3.901
7	2.421	2.667	3.736	17	2.889	3.197	4.315	27	4.452	4.803	5.571
8	2.797	3.072	3.948	18	2.107	2.427	3.476	28	5.197	5.523	6.431
9	5.528	6.079	7.352	19	1.349	1.582	2.405	29	2.204	2.390	3.038
10	11.451	12.298	14.422	20	2.200	2.538	3.559	30	6.613	6.724	7.588
								31	10.107	10.735	11.793

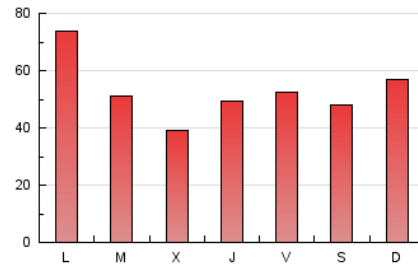
4. Gráficas (Nacional e Internacional)

4.1 Por día de la semana (promedio)

N. únicos / Visitas (x 100)

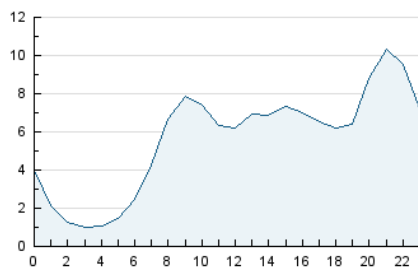


Páginas (x 100)

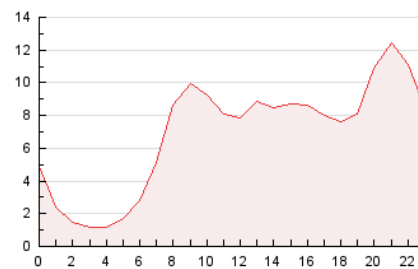


4.2 Por franja horaria (promedio)

Visitas_ (x 1000)

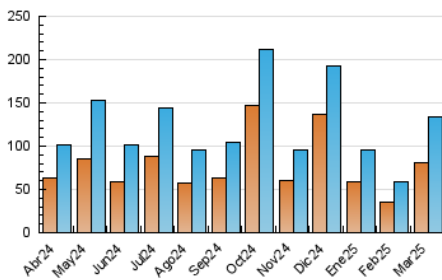


Páginas (x 1000)

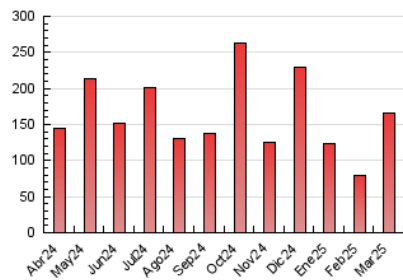


4.3 Por meses

N. únicos / Visitas (x 1000)



Páginas (x 1000)





INFORMACION Y CONTROL DE PUBLICACIONES, S.A.

Velázquez, 46, 1ª Drcha - Tel. 91 435 00 32 Fax 91 435 96 05 - 28001 - MADRID
 Av. Diagonal 497, 5a planta - Tel 93 439 24 18 Fax 93 419 25 34 - 08029 - BARCELONA

Anexo - Tráfico Nacional

Título: ALCALAHYOY.ES
URL Primaria: http://www.alcalahoy.es
Editor: Pedro Enrique Gómez Fernández
Domicilio: Nueva 6 3º D
Ciudad: 28801 ALCALÁ DE HENARES
Teléfono:
Fax:
E-mail:
Clasificación: Noticias e Información
Sub-Clasificación: Noticias globales y actualidad

ALCALAHYOY

1. Cifras totales y promedios (Nacional)

MES - AÑO	NAVEGADORES UNICOS	VISITAS	PAGINAS
Marzo - 2025	73.897	126.963	157.954
PROMEDIO DIARIO	3.691	4.015	5.095
PROMEDIO LUNES-VIERNES	3.642	3.986	5.092
PROMEDIO SABADO-DOMINGO	3.792	4.074	5.102
PAGINAS / VISITAS	1,27		
DURACION MEDIA VISITAS	0:01:28		
TIEMPO INTERACCIÓN MEDIO	0:01:17		

2. Secciones (Nacional)

	PAGINAS	%
HOME	24.381	15.44 %
RESTO	133.573	84.56 %

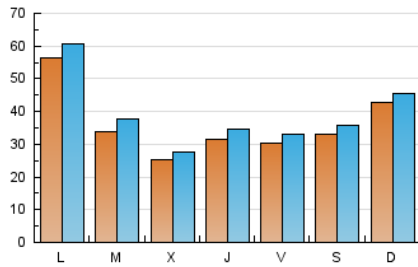
3. Por día del mes (Nacional)

Día	N. únicos	Visitas	Páginas	Día	N. únicos	Visitas	Páginas	Día	N. únicos	Visitas	Páginas
1	1.618	1.788	2.586	11	7.199	7.939	9.983	21	3.381	3.685	5.181
2	1.547	1.720	2.406	12	2.686	2.967	4.104	22	7.667	8.366	10.394
3	1.339	1.525	2.053	13	2.611	2.916	4.284	23	4.720	5.028	6.678
4	1.202	1.382	2.025	14	3.755	4.082	5.323	24	2.725	2.992	4.118
5	3.856	4.044	4.956	15	2.559	2.771	3.611	25	3.158	3.504	4.489
6	4.662	5.088	6.030	16	3.226	3.452	4.043	26	2.292	2.566	3.746
7	2.324	2.560	3.611	17	2.785	3.091	4.193	27	3.148	3.430	4.186
8	2.712	2.965	3.847	18	2.009	2.327	3.332	28	2.670	2.881	3.715
9	5.426	5.933	7.236	19	1.268	1.498	2.313	29	1.914	2.081	2.728
10	11.319	12.178	14.201	20	2.107	2.440	3.440	30	6.526	6.636	7.495
								31	9.995	10.621	11.647

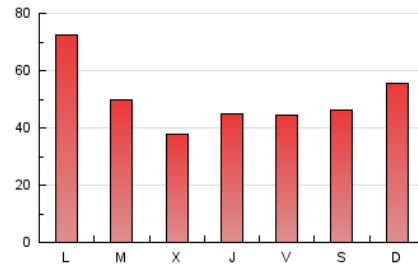
4. Gráficas (Nacional)

4.1 Por día de la semana (promedio)

N. únicos / Visitas (x 100)

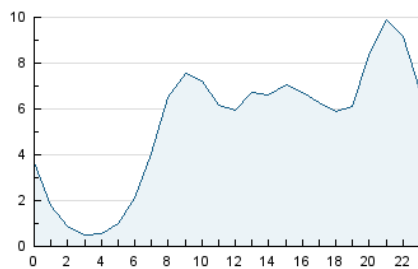


Páginas (x 100)

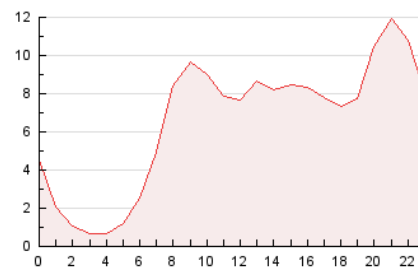


4.2 Por franja horaria (promedio)

Visitas_ (x 1000)

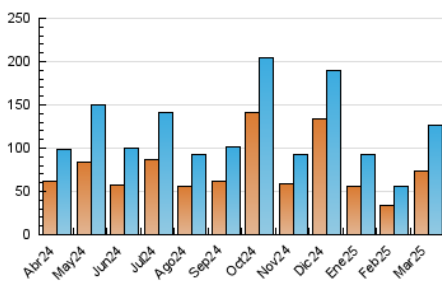


Páginas (x 1000)

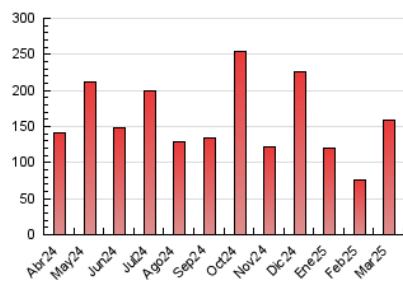


4.3 Por meses

N. únicos / Visitas (x 1000)



Páginas (x 1000)



5. Observaciones

Este Medio Electrónico de Comunicación ha sido medido por la herramienta Google Analytics de Google (GA4).

6. Definiciones básicas (Para más información ver Normas Técnicas para el Control de los Medios Electrónicos de Comunicación)

Página Vista:

Conjunto de ficheros enviado a un usuario como resultado de una petición del mismo recibida por el servidor. Cuando la página está formada por varios marcos (frames), el conjunto de los mismos tendrá, a efectos de cómputo, la consideración de una página unitaria.

Visita:

Una secuencia ininterrumpida de páginas servidas a un usuario válido. Si dicho usuario no realiza peticiones de páginas en un periodo de tiempo (30 min) la siguiente petición constituirá el inicio de una nueva visita.

Navegador Único:

Total de combinaciones únicas de una dirección IP y un identificador adicional. Los medios pueden utilizar cookies o el Identificador de Alta de registro.

Duración Página Vista:

Tiempo acumulado en segundos de todas las páginas vistas (en visitas de dos o más páginas vistas), dividido por el número total de páginas vistas.

Duración Visita:

Tiempo en segundos de todas las visitas de dos o más páginas vistas, dividido por el número total de visitas de dos o más páginas vistas.

Tráfico nacional:

Audiencia/difusión correspondiente a España medida en base a los datos de las direcciones IP registradas por el sistema de medición.

7. Opinión

De OJDinteractiva, la división de INFORMACIÓN Y CONTROL DE PUBLICACIONES S.A.:

Hemos examinado la información facilitada por el editor del medio electrónico para el periodo que comprende la presente certificación.

Nuestro examen se ha realizado de acuerdo con las normas y procedimientos establecidos en las Normas Técnicas para el Control de los Medios Electrónicos de Comunicación.

En nuestra opinión, la presente acta presenta razonablemente la difusión/audiencia registrada por este medio electrónico.

ADVERTENCIA:

El trabajo de OJDinteractiva, la división de INFORMACIÓN Y CONTROL DE PUBLICACIONES S.A (INTROL) se limita a la realización de pruebas para la revisión de los datos de recuento suministrados por el editor con la finalidad de expresar una opinión sobre la razonabilidad de dichos datos de acuerdo con las Normas Técnicas para el control de los MEC.

Por tanto, INTROL no acepta responsabilidad alguna por las inexactitudes o errores que puedan existir en los datos de recuento. Tampoco acepta ninguna responsabilidad por la falsedad en los datos de recuento recibidos del editor, ni por otros datos de medición que no están incluidos en el análisis.

Abril - 2025

OJDinteractiva