



## INFORMACION Y CONTROL DE PUBLICACIONES, S.A.

Velázquez, 46, 1º Drcha - Tel. 91 435 00 32 Fax 91 435 96 05 - 28001 - MADRID  
 Entença, 218 Entr. 7 - Tel 93 439 24 18 Fax 93 419 25 34 - 08029 - BARCELONA

**Título:** ALCALAHOY.ES  
**URL Primaria:** http://www.alcalahoy.es  
**Editor:** Pedro Enrique Gómez Fernández  
**Domicilio:** Nueva 6 3º D  
**Ciudad:** 28801 ALCALÁ DE HENARES  
**Teléfono:**  
**Fax:**  
**E-mail:**  
**Clasificación:** Noticias e Información  
**Sub-Clasificación:** Noticias globales y actualidad

# ALCALAHOY

### 1. Cifras totales y promedios (Nacional e Internacional)

MES - AÑO	NAVEGADORES UNICOS	VISITAS	PAGINAS
Marzo - 2021	131.919	227.676	302.371
<b>PROMEDIO DIARIO</b>	<b>6.705</b>	<b>7.344</b>	<b>9.754</b>
<b>PROMEDIO LUNES-VIERNES</b>	6.671	7.305	9.668
<b>PROMEDIO SABADO-DOMINGO</b>	6.804	7.458	10.001
<b>PAGINAS / VISITAS</b>	1,33		
<b>DURACION MEDIA VISITAS</b>	0:01:02		
<b>DURACION MEDIA PAGINAS</b>	0:03:09		

### 2. Secciones (Nacional e Internacional)

	PAGINAS	%
<b>HOME</b>	61.714	20.41 %
<b>RESTO</b>	240.657	79.59 %

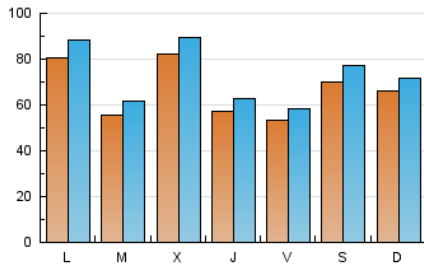
### 3. Por día del mes (Nacional e Internacional)

Día	N. únicos	Visitas	Páginas	Día	N. únicos	Visitas	Páginas	Día	N. únicos	Visitas	Páginas
1	7.204	8.082	11.036	11	6.768	7.469	10.430	21	5.305	5.884	8.137
2	5.678	6.261	8.653	12	4.282	4.827	6.557	22	3.700	4.153	5.597
3	6.178	6.631	8.815	13	3.901	4.339	5.890	23	3.278	3.669	5.184
4	5.229	5.671	7.619	14	4.999	5.420	6.824	24	5.741	6.229	8.176
5	8.681	9.222	11.416	15	6.251	6.879	8.960	25	6.158	6.537	8.264
6	14.218	15.471	20.159	16	5.791	6.430	8.594	26	5.630	6.095	8.022
7	9.278	10.048	13.819	17	8.902	9.836	13.425	27	6.458	7.382	10.376
8	11.225	12.604	16.896	18	4.779	5.326	7.571	28	6.801	7.327	9.791
9	7.451	8.206	11.429	19	2.763	3.104	4.327	29	11.907	12.568	15.293
10	7.308	8.076	10.708	20	3.472	3.790	5.008	30	5.638	6.233	8.353
								31	12.883	13.907	17.042

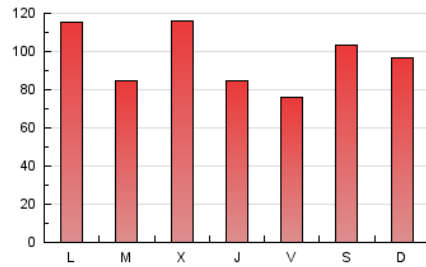
4. Gráficas (Nacional e Internacional)

4.1 Por día de la semana (promedio)

N. únicos / Visitas (x 100)

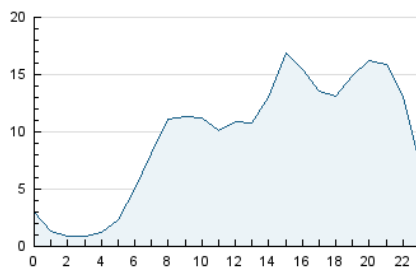


Páginas (x 100)

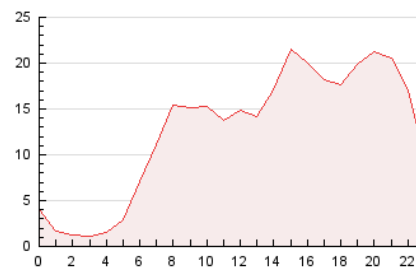


4.2 Por franja horaria (promedio)

Visitas (x 1000)

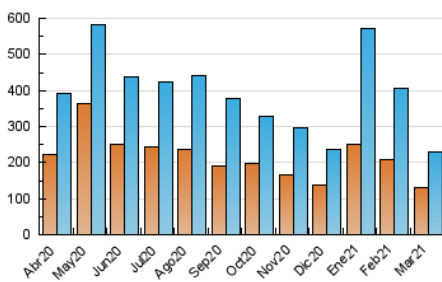


Páginas (x 1000)

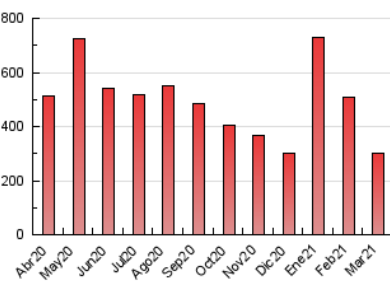


4.3 Por meses

N. únicos / Visitas (x 1000)



Páginas (x 1000)





## INFORMACION Y CONTROL DE PUBLICACIONES, S.A.

Velázquez, 46, 1º Drcha - Tel. 91 435 00 32 Fax 91 435 96 05 - 28001 - MADRID  
 Entença, 218 Entr. 7 - Tel 93 439 24 18 Fax 93 419 25 34 - 08029 - BARCELONA

### Anexo - Tráfico Nacional

**Título:** ALCALAHOY.ES  
**URL Primaria:** http://www.alcalahoy.es  
**Editor:** Pedro Enrique Gómez Fernández  
**Domicilio:** Nueva 6 3º D  
**Ciudad:** 28801 ALCALÁ DE HENARES  
**Teléfono:**  
**Fax:**  
**E-mail:**  
**Clasificación:** Noticias e Información  
**Sub-Clasificación:** Noticias globales y actualidad

# ALCALAHOY

#### 1. Cifras totales y promedios (Nacional)

MES - AÑO	NAVEGADORES UNICOS	VISITAS	PAGINAS
Marzo - 2021	126.485	220.624	293.980
<b>PROMEDIO DIARIO</b>	<b>6.478</b>	<b>7.117</b>	<b>9.483</b>
<b>PROMEDIO LUNES-VIERNES</b>	<b>6.440</b>	<b>7.076</b>	<b>9.395</b>
<b>PROMEDIO SABADO-DOMINGO</b>	<b>6.587</b>	<b>7.233</b>	<b>9.736</b>
<b>PAGINAS / VISITAS</b>	<b>1,33</b>		
<b>DURACION MEDIA VISITAS</b>	<b>0:01:03</b>		
<b>DURACION MEDIA PAGINAS</b>	<b>0:03:09</b>		

#### 2. Secciones (Nacional)

	PAGINAS	%
<b>HOME</b>	60.643	20.63 %
<b>RESTO</b>	233.337	79.37 %

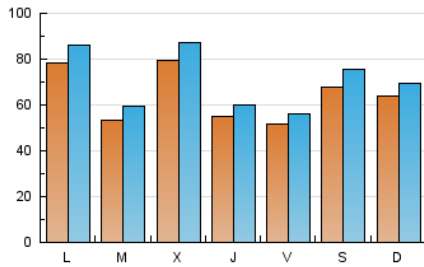
#### 3. Por día del mes (Nacional)

Día	N. únicos	Visitas	Páginas	Día	N. únicos	Visitas	Páginas	Día	N. únicos	Visitas	Páginas
1	6.978	7.857	10.742	11	6.313	7.004	9.913	21	5.161	5.733	7.968
2	5.488	6.065	8.409	12	4.004	4.544	6.235	22	3.532	3.975	5.398
3	5.902	6.428	8.577	13	3.709	4.140	5.646	23	3.120	3.509	5.000
4	5.090	5.527	7.453	14	4.829	5.244	6.625	24	5.561	6.044	7.955
5	8.507	9.047	11.207	15	6.010	6.678	8.708	25	5.903	6.348	8.026
6	13.885	15.120	19.718	16	5.565	6.198	8.336	26	5.426	5.885	7.784
7	8.997	9.761	13.485	17	8.676	9.605	13.145	27	6.270	7.184	10.140
8	10.905	12.288	16.451	18	4.598	5.138	7.357	28	6.487	7.016	9.440
9	7.195	7.938	11.098	19	2.628	2.965	4.161	29	11.617	12.275	14.966
10	7.045	7.796	10.368	20	3.356	3.668	4.867	30	5.412	6.000	8.073
								31	12.650	13.644	16.729

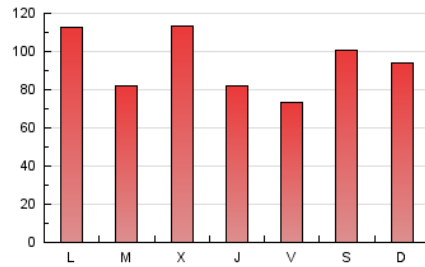
4. Gráficas (Nacional)

4.1 Por día de la semana (promedio)

N. únicos / Visitas (x 100)

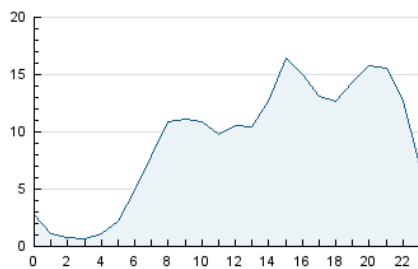


Páginas (x 100)

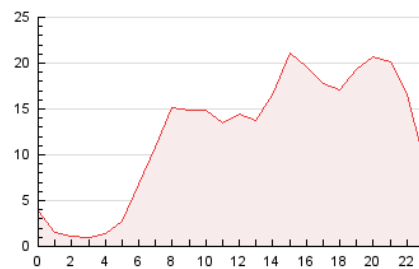


4.2 Por franja horaria (promedio)

Visitas (x 1000)

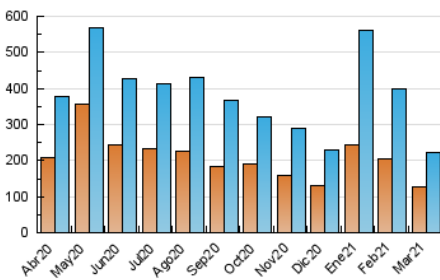


Páginas (x 1000)

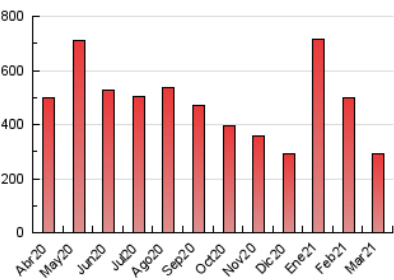


4.3 Por meses

N. únicos / Visitas (x 1000)



Páginas (x 1000)



## 5. Observaciones

Este Medio Electrónico de Comunicación ha sido medido por la herramienta Google Analytics de Google

## 6. Definiciones básicas (Para más información ver Normas Técnicas para el Control de los Medios Electrónicos de Comunicación)

### Página Vista:

Conjunto de ficheros enviado a un usuario como resultado de una petición del mismo recibida por el servidor. Cuando la página está formada por varios marcos (frames), el conjunto de los mismos tendrá, a efectos de cómputo, la consideración de una página unitaria.

### Visita:

Una secuencia ininterrumpida de páginas servidas a un usuario válido. Si dicho usuario no realiza peticiones de páginas en un periodo de tiempo (30 min) la siguiente petición constituirá el inicio de una nueva visita.

### Navegador Único:

Total de combinaciones únicas de una dirección IP y un identificador adicional. Los medios pueden utilizar cookies o el Identificador de Alta de registro.

### Duración Página Vista:

Tiempo acumulado en segundos de todas las páginas vistas (en visitas de dos o más páginas vistas), dividido por el número total de páginas vistas.

### Duración Visita:

Tiempo en segundos de todas las visitas de dos o más páginas vistas, dividido por el número total de visitas de dos o más páginas vistas.

### Tráfico nacional:

Audiencia/difusión correspondiente a España medida en base a los datos de las direcciones IP registradas por el sistema de medición.

## 7. Opinión

De OJDinteractiva, la división de INFORMACIÓN Y CONTROL DE PUBLICACIONES S.A.:

Hemos examinado la información facilitada por el editor del medio electrónico para el periodo que comprende la presente certificación.

Nuestro examen se ha realizado de acuerdo con las normas y procedimientos establecidos en las Normas Técnicas para el Control de los Medios Electrónicos de Comunicación.

En nuestra opinión, la presente acta presenta razonablemente la difusión/audiencia registrada por este medio electrónico.

### ADVERTENCIA:

El trabajo de OJDinteractiva, la división de INFORMACIÓN Y CONTROL DE PUBLICACIONES S.A (INTROL) se limita a la realización de pruebas para la revisión de los datos de recuento suministrados por el editor con la finalidad de expresar una opinión sobre la razonabilidad de dichos datos de acuerdo con las Normas Técnicas para el control de los MEC.

Por tanto, INTROL no acepta responsabilidad alguna por las inexactitudes o errores que puedan existir en los datos de recuento. Tampoco acepta ninguna responsabilidad por la falsedad en los datos de recuento recibidos del editor, ni por otros datos de medición que no están incluidos en el análisis.

Abril - 2021

OJDinteractiva