



## INFORMACION Y CONTROL DE PUBLICACIONES, S.A.

Velázquez, 46, 1º Drcha - Tel. 91 435 00 32 Fax 91 435 96 05 - 28001 - MADRID  
Av. Diagonal 497, 5a planta - Tel 93 439 24 18 Fax 93 419 25 34 - 08029 - BARCELONA

**Título:** ALCALAHYOY.ES  
**URL Primaria:** http://www.alcalahoy.es  
**Editor:** Pedro Enrique Gómez Fernández  
**Domicilio:** Nueva 6 3º D  
**Ciudad:** 28801 ALCALÁ DE HENARES  
**Teléfono:**  
**Fax:**  
**E-mail:**  
**Clasificación:** Noticias e Información  
**Sub-Clasificación:** Noticias globales y actualidad

# ALCALAHYOY

### 1. Cifras totales y promedios (Nacional e Internacional)

MES - AÑO	NAVEGADORES UNICOS	VISITAS	PAGINAS
Febrero - 2022	66.706	102.330	137.468
<b>PROMEDIO DIARIO</b>	<b>3.330</b>	<b>3.655</b>	<b>4.910</b>
<b>PROMEDIO LUNES-VIERNES</b>	3.694	4.049	5.464
<b>PROMEDIO SABADO-DOMINGO</b>	2.420	2.669	3.524
<b>PAGINAS / VISITAS</b>	1,34		
<b>DURACION MEDIA VISITAS</b>	0:00:58		
<b>DURACION MEDIA PAGINAS</b>	0:02:47		

### 2. Secciones (Nacional e Internacional)

	PAGINAS	%
<b>HOME</b>	38.079	27.70 %
<b>RESTO</b>	99.389	72.30 %

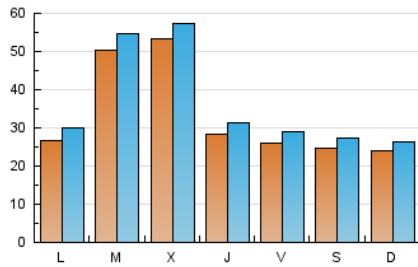
### 3. Por día del mes (Nacional e Internacional)

Día	N. únicos	Visitas	Páginas	Día	N. únicos	Visitas	Páginas	Día	N. únicos	Visitas	Páginas
1	12.217	12.783	15.323	11	2.907	3.219	4.494	21	1.668	1.972	2.843
2	9.469	9.916	11.948	12	3.468	3.769	4.739	22	1.769	2.103	2.935
3	4.183	4.558	6.039	13	2.195	2.466	3.331	23	1.906	2.221	3.166
4	3.621	3.932	5.044	14	2.947	3.323	4.963	24	1.915	2.240	3.284
5	2.830	3.086	3.795	15	2.429	2.801	4.450	25	1.819	2.100	3.109
6	3.835	4.048	4.903	16	7.025	7.515	9.776	26	1.739	1.992	2.958
7	3.761	4.135	5.820	17	2.710	3.019	4.262	27	1.669	1.894	2.718
8	3.748	4.121	6.089	18	2.058	2.354	3.448	28	2.315	2.607	3.682
9	2.919	3.277	4.714	19	1.786	2.021	2.795				
10	2.487	2.783	3.890	20	1.839	2.075	2.950				

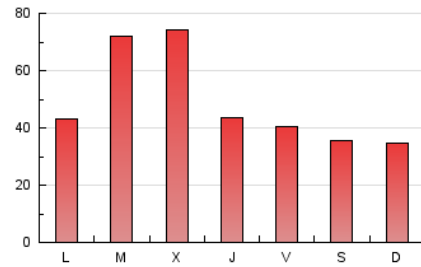
4. Gráficas (Nacional e Internacional)

4.1 Por día de la semana (promedio)

N. únicos / Visitas (x 100)



Páginas (x 100)



4.2 Por franja horaria (promedio)

Visitas\_ (x 1000)

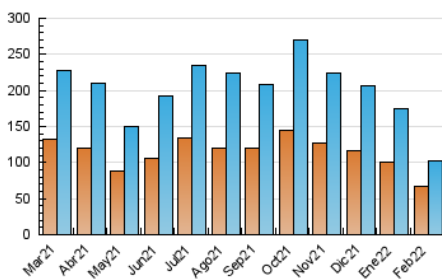


Páginas (x 1000)

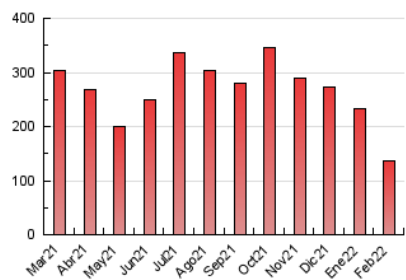


4.3 Por meses

N. únicos / Visitas (x 1000)



Páginas (x 1000)





## INFORMACION Y CONTROL DE PUBLICACIONES, S.A.

Velázquez, 46, 1º Drcha - Tel. 91 435 00 32 Fax 91 435 96 05 - 28001 - MADRID  
Av. Diagonal 497, 5a planta - Tel 93 439 24 18 Fax 93 419 25 34 - 08029 - BARCELONA

### Anexo - Tráfico Nacional

**Título:** ALCALAHOY.ES  
**URL Primaria:** http://www.alcalahoy.es  
**Editor:** Pedro Enrique Gómez Fernández  
**Domicilio:** Nueva 6 3º D  
**Ciudad:** 28801 ALCALÁ DE HENARES  
**Teléfono:**  
**Fax:**  
**E-mail:**  
**Clasificación:** Noticias e Información  
**Sub-Clasificación:** Noticias globales y actualidad

# ALCALAHOY

#### 1. Cifras totales y promedios (Nacional)

MES - AÑO	NAVEGADORES UNICOS	VISITAS	PAGINAS
Febrero - 2022	43.971	78.684	113.177
<b>PROMEDIO DIARIO</b>	<b>2.497</b>	<b>2.810</b>	<b>4.042</b>
<b>PROMEDIO LUNES-VIERNES</b>	<b>2.877</b>	<b>3.220</b>	<b>4.607</b>
<b>PROMEDIO SABADO-DOMINGO</b>	<b>1.548</b>	<b>1.786</b>	<b>2.629</b>
<b>PAGINAS / VISITAS</b>	<b>1,44</b>		
<b>DURACION MEDIA VISITAS</b>	<b>0:01:10</b>		
<b>DURACION MEDIA PAGINAS</b>	<b>0:02:39</b>		

#### 2. Secciones (Nacional)

	PAGINAS	%
<b>HOME</b>	36.830	32.54 %
<b>RESTO</b>	76.347	67.46 %

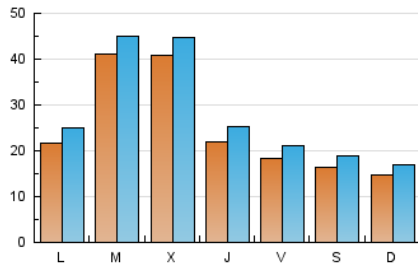
#### 3. Por día del mes (Nacional)

Día	N. únicos	Visitas	Páginas	Día	N. únicos	Visitas	Páginas	Día	N. únicos	Visitas	Páginas
1	9.914	10.472	12.984	11	1.854	2.152	3.341	21	1.483	1.780	2.645
2	5.835	6.239	8.222	12	1.963	2.250	3.210	22	1.591	1.922	2.744
3	3.042	3.401	4.858	13	1.458	1.717	2.559	23	1.774	2.084	3.022
4	2.101	2.399	3.487	14	2.710	3.069	4.689	24	1.767	2.086	3.128
5	1.483	1.710	2.408	15	2.181	2.539	4.157	25	1.678	1.947	2.948
6	1.420	1.620	2.457	16	6.709	7.183	9.399	26	1.598	1.844	2.802
7	2.497	2.858	4.495	17	2.453	2.757	3.980	27	1.512	1.737	2.559
8	2.756	3.113	5.037	18	1.667	1.959	3.029	28	1.971	2.259	3.298
9	1.989	2.334	3.758	19	1.494	1.721	2.483				
10	1.566	1.843	2.922	20	1.458	1.689	2.556				

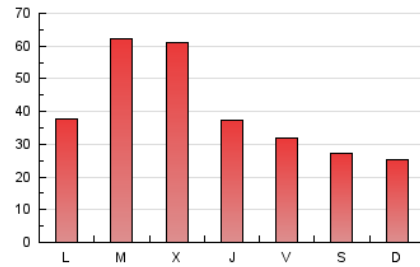
#### 4. Gráficas (Nacional)

##### 4.1 Por día de la semana (promedio)

N. únicos / Visitas (x 100)

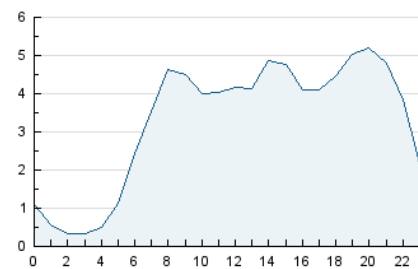


Páginas (x 100)

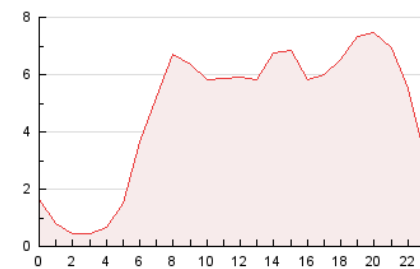


##### 4.2 Por franja horaria (promedio)

Visitas\_\_ (x 1000)

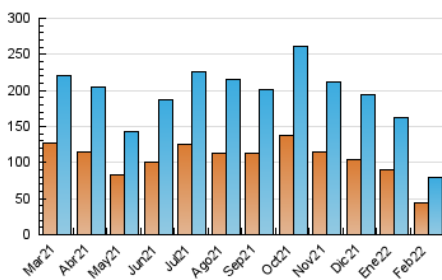


Páginas (x 1000)

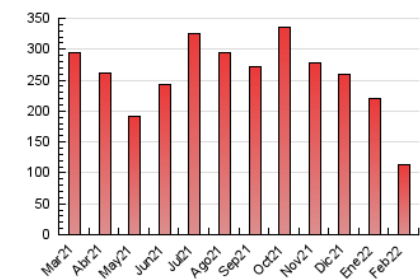


##### 4.3 Por meses

N. únicos / Visitas (x 1000)



Páginas (x 1000)



## 5. Observaciones

Este Medio Electrónico de Comunicación ha sido medido por la herramienta Google Analytics de Google

## 6. Definiciones básicas (Para más información ver Normas Técnicas para el Control de los Medios Electrónicos de Comunicación)

### Página Vista:

Conjunto de ficheros enviado a un usuario como resultado de una petición del mismo recibida por el servidor. Cuando la página está formada por varios marcos (frames), el conjunto de los mismos tendrá, a efectos de cómputo, la consideración de una página unitaria.

### Visita:

Una secuencia ininterrumpida de páginas servidas a un usuario válido. Si dicho usuario no realiza peticiones de páginas en un periodo de tiempo (30 min) la siguiente petición constituirá el inicio de una nueva visita.

### Navegador Único:

Total de combinaciones únicas de una dirección IP y un identificador adicional. Los medios pueden utilizar cookies o el Identificador de Alta de registro.

### Duración Página Vista:

Tiempo acumulado en segundos de todas las páginas vistas (en visitas de dos o más páginas vistas), dividido por el número total de páginas vistas.

### Duración Visita:

Tiempo en segundos de todas las visitas de dos o más páginas vistas, dividido por el número total de visitas de dos o más páginas vistas.

### Tráfico nacional:

Audiencia/difusión correspondiente a España medida en base a los datos de las direcciones IP registradas por el sistema de medición.

## 7. Opinión

De OJDinteractiva, la división de INFORMACIÓN Y CONTROL DE PUBLICACIONES S.A.:

Hemos examinado la información facilitada por el editor del medio electrónico para el periodo que comprende la presente certificación.

Nuestro examen se ha realizado de acuerdo con las normas y procedimientos establecidos en las Normas Técnicas para el Control de los Medios Electrónicos de Comunicación.

En nuestra opinión, la presente acta presenta razonablemente la difusión/audiencia registrada por este medio electrónico.

### ADVERTENCIA:

El trabajo de OJDinteractiva, la división de INFORMACIÓN Y CONTROL DE PUBLICACIONES S.A (INTROL) se limita a la realización de pruebas para la revisión de los datos de recuento suministrados por el editor con la finalidad de expresar una opinión sobre la razonabilidad de dichos datos de acuerdo con las Normas Técnicas para el control de los MEC. Por tanto, INTROL no acepta responsabilidad alguna por las inexactitudes o errores que puedan existir en los datos de recuento. Tampoco acepta ninguna responsabilidad por la falsedad en los datos de recuento recibidos del editor, ni por otros datos de medición que no están incluidos en el análisis.

Marzo - 2022

OJDinteractiva